

## **2. Дизайн-концепция библиотеки**

Существует мнение, что имя определяет судьбу человека. Название библиотеки – «Книжная галактика» определяет её развитие. Библиотека может стать читающей Книжной планетой, стартовой площадкой для чтения, пробуждения фантазии и развития личности ребёнка. Космическая тема привлекает детей и взрослых своей неизведанностью, загадочностью, таинственностью и, конечно, бесконечностью Вселенной.

**! ПОНЯТИЕ БЕСКОНЕЧНОСТИ**, концептуально связывающее **МИР ЗНАНИЙ** и **МИР КОСМОСА**, позволило разработать уникальную **ТЕМАТИЧЕСКУЮ КОНЦЕПЦИЮ МОДЕРНИЗАЦИИ** детской библиотеки «Книжная галактика».

В ходе модернизации планируется создание необычного библиотечного пространства с использованием функциональной мебели, с возможностью менять конфигурацию пространства под задачи мероприятий. Использование названий космических объектов в названиях структурных подразделений и в оформлении выходит за рамки стандартных представлений о библиотеке, что подчеркивает создание Библиотеки нового поколения.

Зонирование позволит каждому читателю найти свое комфортное пространство для чтения, общения и творчества. При организации документного фонда будет обеспечен свободный доступ к максимально возможному объему печатных изданий.

Введение модели открытой библиотеки на основе RFID-технологий позволит усовершенствовать сервисы и методы обслуживания и самообслуживания читателей, провести цифровую трансформацию (цифровизацию) основанную на принципе – сделать время, проведенное в библиотеке проще и приятнее. Устройства и программное обеспечение помогут минимизировать рутинную работу сотрудников, тем самым, позволяя библиотеке динамично развиваться как современному центру культурно-просветительской и информационной деятельности, а читателям получить удовольствие от посещения технологически развитой библиотеки, разрушающей шаблоны и стереотипы.

### **2.1. Функциональная концепция помещений.**

#### **1 ЭТАЖ**

##### **2.1.1. Фойе ЗЕМЛЯ**

Фойе – место первого контакта читателя с библиотекой, поэтому в тематической концепции именно это помещение получило название планеты Земля. Как космонавты отправляются с Земли для исследования неизведанного космического пространства, так и читатели Книжной галактики именно в фойе начинают знакомство с библиотекой. Здесь будет размещена информация для читателей на информационной панели (телевизор) и в печатном виде: о ближайших мероприятиях, о работе библиотечных объединений и клубов и др.

Это комфортное помещение для отдыха, ожидания между входом в здание и его внутренней частью. Здесь размещается гардероб (его можно назвать «Скафандр» в стиле космической тематики). В гардеробе будут предусмотрены индивидуальные шкафчики для самостоятельного хранения сумок, рюкзаков.

В фойе размещена RFID-станция книговыдачи для самообслуживания. Вход оборудован RFID-воротами считыватель (антикража). В тамбуре 24/7 доступна RFID-станция книговозврата.

Фойе – это место первых впечатлений. При входе в библиотеку читателей встречает напольный астрономический глобус «Звезды и созвездия» и выставочное пространство – Арт-лестница **МЛЕЧНЫЙ ПУТЬ** – для экспозиции картин, постеров, фотографий, детских творческих работ, организованное вдоль лестницы, ведущей на 2 этаж.

### 2.1.2. Абонемент **ОТКРЫТЫЙ КОСМОС**

Это особое и самое важное место в библиотеке, открытое пространство со свободным доступом к печатным и электронным изданиям для взрослых и детей, оснащенное RFID-метками. Для читателей оборудованы АРМ с доступом к электронным ресурсам Национальной электронной библиотеки, Национальной электронной детской библиотеки, ЛитРес:Библиотеки. Телевизор на мобильной стойке позволит более разнообразно представить ресурсы библиотеки, создать пространство интерактивного взаимодействия (игры, викторины, виртуальные выставки и пр.). Для организации оперативной инвентаризации зал оборудован мобильным RFID-считывателем.

Особенность данного пространства заключается в выделении зон обслуживания «Малая медведица» и «Большая медведица» с учетом возрастных особенностей пользователей.

Здесь же у входа располагается сервисная служба **МЕТЕОР**, где посетители могут оформить читательский RFID-билет, вернуть или взять книги, получить дополнительные сервисные услуги (сканирование, копирование документов, распечатка, ламинирование и др.), информацию о наличии документа в фонде библиотеки, справку на информационный запрос и др. Служба оснащена АРМами сотрудников с RFID-оборудованием для регистрации/перерегистрации читателей и оформления выдачи и возврата книг.

В зоне обслуживания **МАЛАЯ МЕДВЕДИЦА** производится выдача литературы на дом и оказание помощи в поиске и подборе необходимых изданий детям и подросткам; информирование читателей о новых изданиях через организацию тематических выставок и видеовыставок. Здесь обеспечен открытый доступ с RFID-метками к книжным коллекциям для дошкольников, младших школьников и подростков

В зоне обслуживания **БОЛЬШАЯ МЕДВЕДИЦА** будет организована выдача литературы на дом и оказание помощи в поиске и подборе изданий молодежи и взрослым читателям. Обеспечен свободный доступ к печатным и электронным изданиям, в т.ч. к удаленным ресурсам Национальной электронной библиотеки, ЛитРес:Библиотеки.

На первом этаже находится зона рабочего и технического блока.

1. Санузел для посетителей – помещение оборудовано с учетом требований для МГН.

2. Служебное помещение – санузел для персонала.

3. Служебное помещение – пространство для хранения личных вещей и отдыха персонала.

## 2 ЭТАЖ

### 2.1.3. Событийное пространство **АТМОСФЕРА**

Пространство для встреч с интересными людьми, публичных лекций, тренингов, мастер-классов, заседаний клубов. Оснащено демонстрационным оборудованием и веб-оборудованием для организации встреч в онлайн-формате.

#### Пространство **СПУТНИК**

Открытое многофункциональное пространство со свободным доступом к печатным изданиям и проведения мини-презентаций книг. Предполагается организация выставочной зоны для экспонирования тематических выставок и книжных новинок.

В этом пространстве будет выделена зона ожидания для родителей, которые привели детей в «Буквоград», поскольку в соседнем помещении находится активити-клуб «Буквоград», и родители часто именно здесь ожидают своих маленьких детей во время их занятий. В этой зоне – стеллажи с литературой по развитию и воспитанию детей.

### 2.1.4. Активити-клуб **БУКВОГРАД**

Интерактивное развивающее пространство для детей в возрасте от 3 до 7 лет ориентировано на формирование привычки к регулярному чтению и познанию окружающего мира. Здесь в формате игры и мастер-классов проводятся групповые и самостоятельные обучающие занятия для малышей и их родителей.

### 2.1.5. Репетитор-центр **МЕРКУРИЙ**

Небольшое помещение, названное именем самой маленькой планеты Солнечной системы, предполагает место для индивидуальных занятий и занятий малочисленных групп. Здесь могут проходить встречи с приглашенными специалистами, консультации, занятия с логопедом, психологом, курсы, обзоры; можно будет делать уроки и готовить сообщения. Зал оборудован мультлабораторией.

### 2.1.6. Служебное помещение «Центр управления полетом»

Кабинет заведующей библиотекой.

### 2.1.7. Литературный кинозал **ЛУНА**

Зал с затемнением на окнах, здесь планируется создать комфортные условия для проведения мероприятий с использованием большого экрана и просмотра кинофильмов и т.д.

#### 2.1.8. Зал творчества и развития **КОСМОДРОМ**

Это многофункциональное открытое познавательное пространство. Зонирование пространства продиктовано конфигурацией помещения. Планируется представить в открытом доступе фонд естественно-научной литературы, литературы, связанной с космосом, фантастики. Для индивидуальных занятий будет создан небольшой «Кабинет ученого» с соответствующим антуражем: книги, приборы, звездный глобус и т.д. Основная зона – трансформер: для проведения опытов, интеллектуальных и творческих игр легко трансформируется для просмотра фантастических и научно-популярных фильмов, праздников, конкурсов, встреч с интересными людьми, публичных лекций. Для удобного просмотра – замена стульев на маты и баблы. В оформлении зала будут использованы силуэтные голографические изображения объектов, связанных с космической тематикой.

В библиотеке имеются технические помещения: три тамбура, три лестничных клетки, три коридора, электрощитовая и др. подсобные помещения.

### 2.2. Концепция зонирования помещений

Помещения 1 этажа библиотеки:

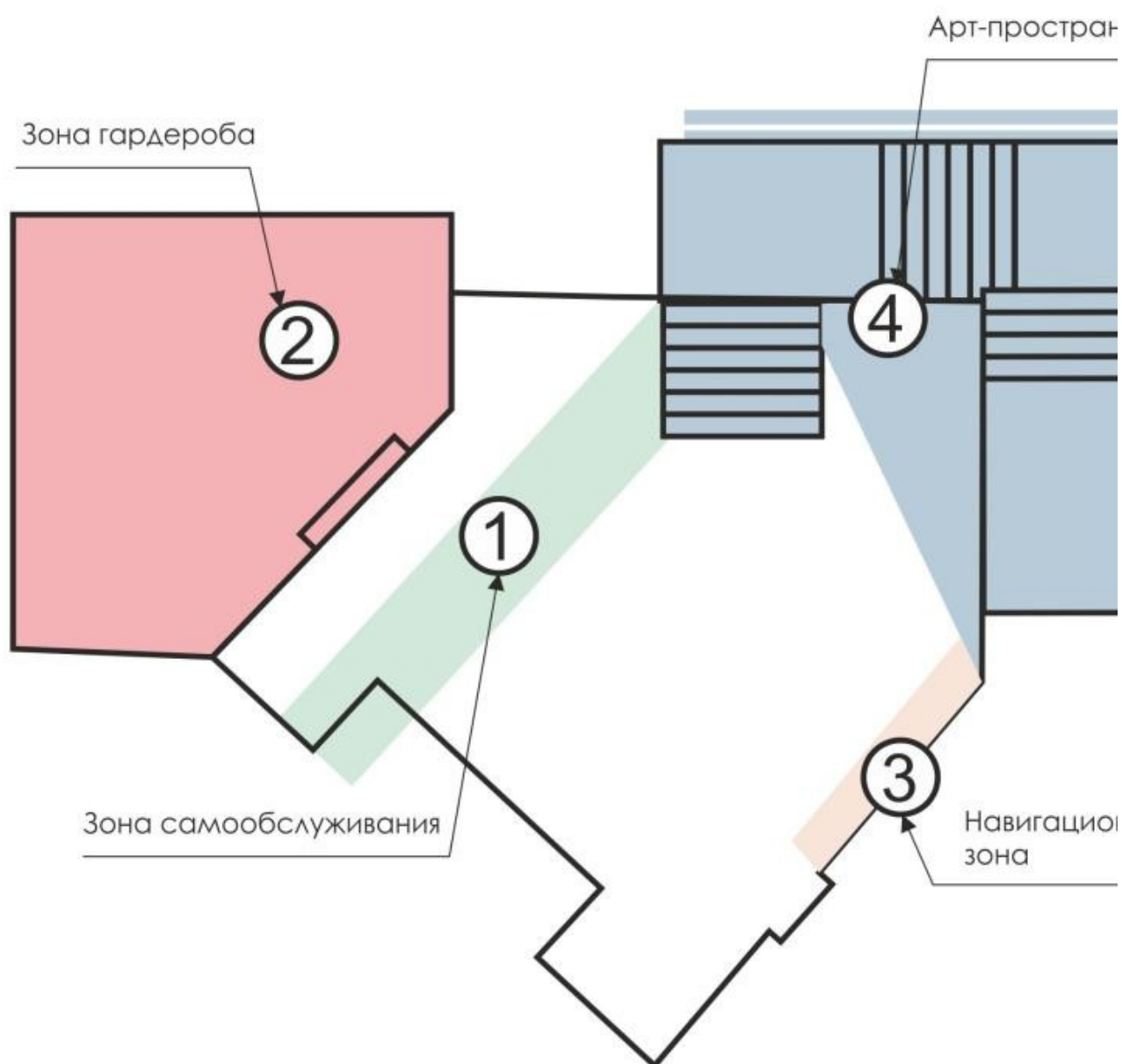
#### 2.2.1. Фойе библиотеки.

В фойе можно выделить зоны:

- зона самообслуживания,
- зона гардероба,
- навигационная зона,
- арт-пространство, включающее Арт-лестницу «Млечный путь».

2.2.1. Фойе «Земля»;

Арт-лестница «Млечный путь»



### 2.2.2. Абонемент «Открытый космос»

Открытое пространство с RFID-технологией для выдачи литературы, организацией доступа к электронным ресурсам (электронный каталог, НЭБ, НЭБ.Дети, ЛитРес:Библиотека) и мягких зон для уютного чтения.

#### Зона обслуживания «Малая медведица»

В помещении площадью 78,6 кв.м., будет выделены функциональные пространства для чтения и выбора книг и оперативная служба обслуживания читателей (регистрации читателей, оформления выдачи и возврата литературы) и оказания полиграфических услуг.

1. В службе «Метеор» предусмотрено 3 рабочих места для библиотекарей и оборудование для оказания сервисных услуг.

2. Зона чтения дошкольников. Комфортная зона с мягкими посадочными местами, детскими столиками и маленькими стульчиками для чтения и творчества. Фонд будет размещён на невысоких стеллажах, установленных вдоль стены. Ярким акцентом станет стеллаж «Ракета».

3. Зона чтения младших школьников. Комфортная зона с детскими журналами и книгами разного формата. Фонд будет размещён на стеллажах, установленных как по периметру стен, так и в центральной части зоны. Автоматизированное рабочее место обеспечит возможность знакомиться и пользоваться ресурсами Национальной электронной детской библиотеки, ЛитРес:Библиотека. Предусмотрены места для отдыха, чтения книг и периодических изданий.

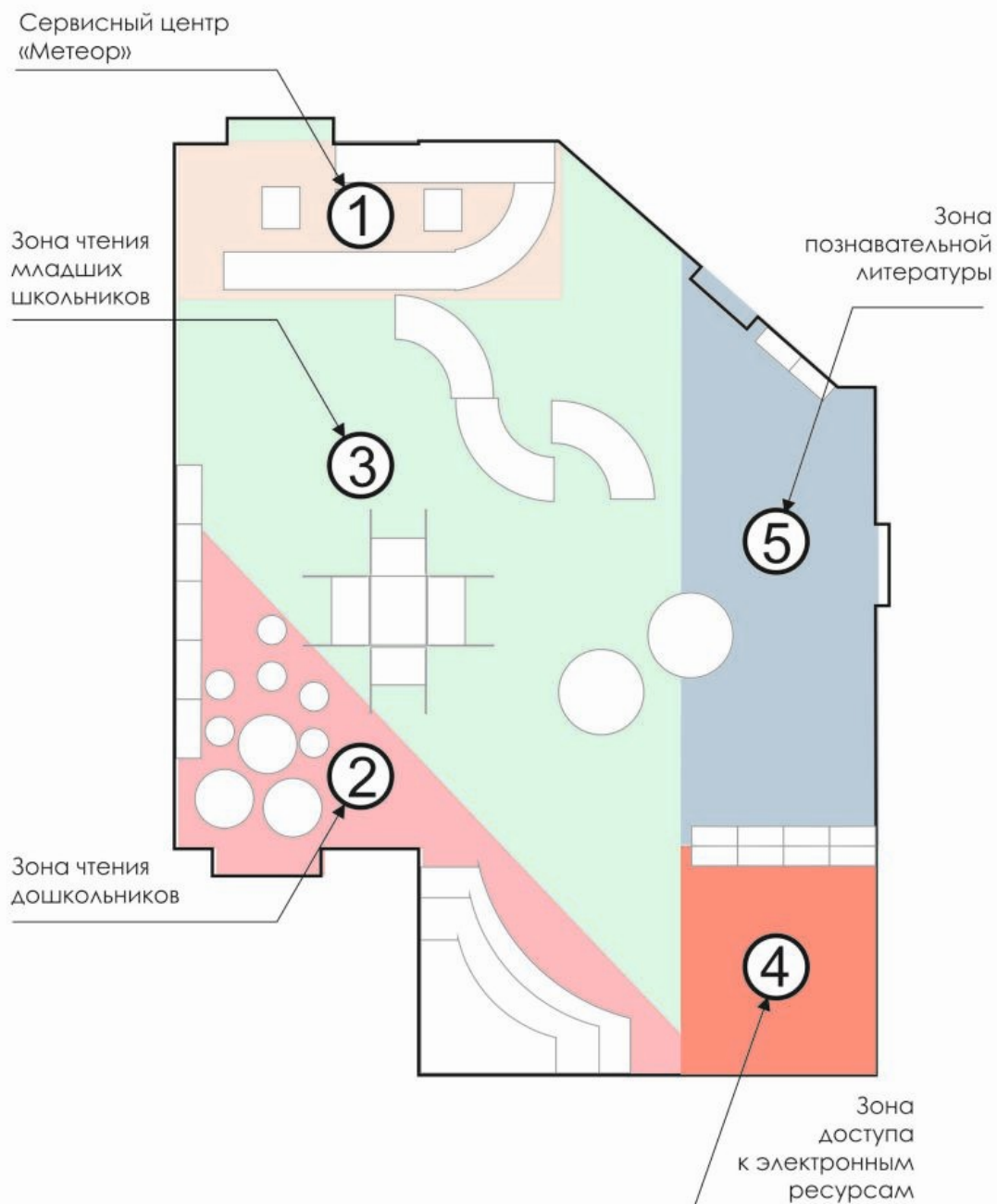
4. Зона доступа к электронным ресурсам.

5. Зона познавательной литературы. Юные читатели смогут познакомиться с научно-популярными изданиями по различным отраслям знаний (познавательная история, познавательная география и др.). Фонд разместится на стеллажах, установленных как по периметру стен, так и в центральной части зоны.

2.2.2. Абонемент «Открытый космос»,  
зона обслуживания «Малая медведица»



БИБЛИОТЕКА  
НОВОГО  
ПОКОЛЕНИЯ



### Зона обслуживания «Большая медведица»

В помещении площадью 74,4 кв.м. выделены 4 функциональные зоны:

1. Зона свободного доступа к печатным изданиям для подростков. Ребята смогут найти произведения по школьной программе, лучшие произведения русской и зарубежной литературы, книги современных авторов.

2. Зона свободного доступа к печатным изданиям для молодежи.

3. Зона доступа к электронным ресурсам: электронному каталогу, к ресурсам Национальной электронной библиотеки, ЛитРес:Библиотека, ИБС.

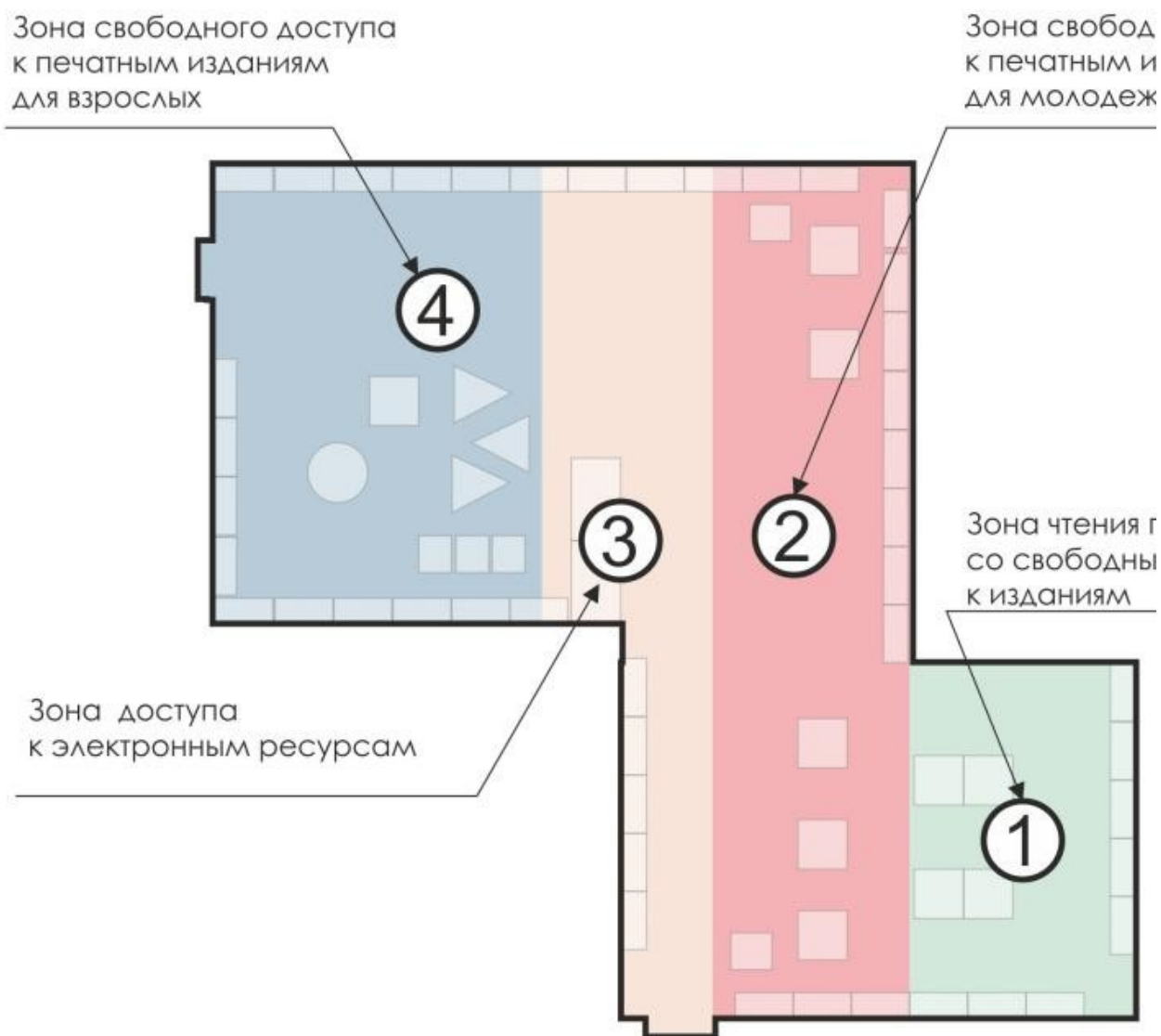
4. Зона свободного доступа к печатным изданиям для взрослых. Для комфортного чтения и индивидуальной работы в данной зоне будут размещены столы-трансформеры и стулья.

Находясь в этом пространстве, просто невозможно не взять в руки книгу. Должно возникнуть желание походить вдоль стеллажей, полистать книги, выбрать что-то новое и взять домой.

В зоне обслуживания «Большая медведица» не предполагается рабочего места библиотекаря. Кафедра библиотекаря будет находиться в соседнем помещении («Малая медведица»).



2.2.2. Абонемент «Открытый космос»,  
зона обслуживания «Большая медведица»



Помещения 2 этажа библиотеки:

### 2.2.3. Пространство «Атмосфера»

Помещение прямоугольной формы за стеклянной перегородкой состоит из одной функциональной зоны – событийной – с большим овальным столом и мягкими посадочными местами, демонстрационным оборудованием и для онлайн-трансляций. На стене размещен стеллаж полусферической формы для экспонирования печатных изданий.

### Пространство «Спутник»

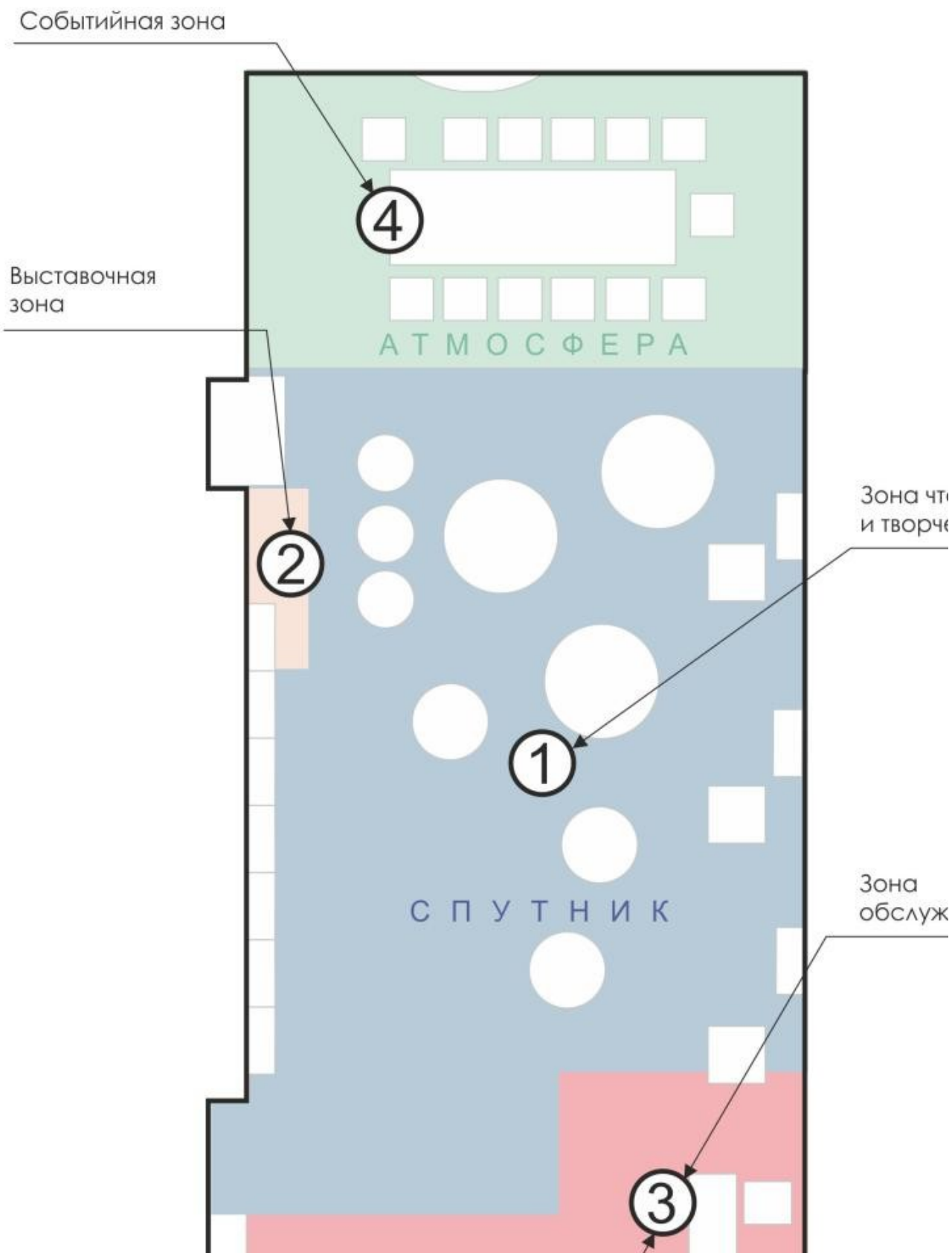
Многофункциональное пространство зонировается с учетом его расположения и функциональной концепции:

1. Зона чтения и творчества (столы и стулья для литературно-творческих встреч).

2. Выставочная зона (экспонирование книжно-иллюстративных выставок).

3. Зона ожидания для родителей (в соседнем помещении находится активити-клуб «Буквоград» и родители часто ожидают своих маленьких детей во время занятий). Вдоль стены размещены стеллажи с литературой по воспитанию и развитию детей и шкафчиками для обуви, а также удобные пуфы. Здесь же встроенное место для обслуживания на 1 библиотекаря с ПК и RFID-оборудованием.

### 2.2.3. Пространство «Атмосфера»; Пространство «Спутник»



#### 2.2.4. Активити-клуб «Буквоград»

Помещение прямоугольной формы площадью 23,9 кв.м., зонировано с учетом 5-ти интерактивных доминант для маленьких исследователей мира:

1. Зона чтения с коллекцией познавательных и художественных книг, размещенных на стеллажах в виде букв.

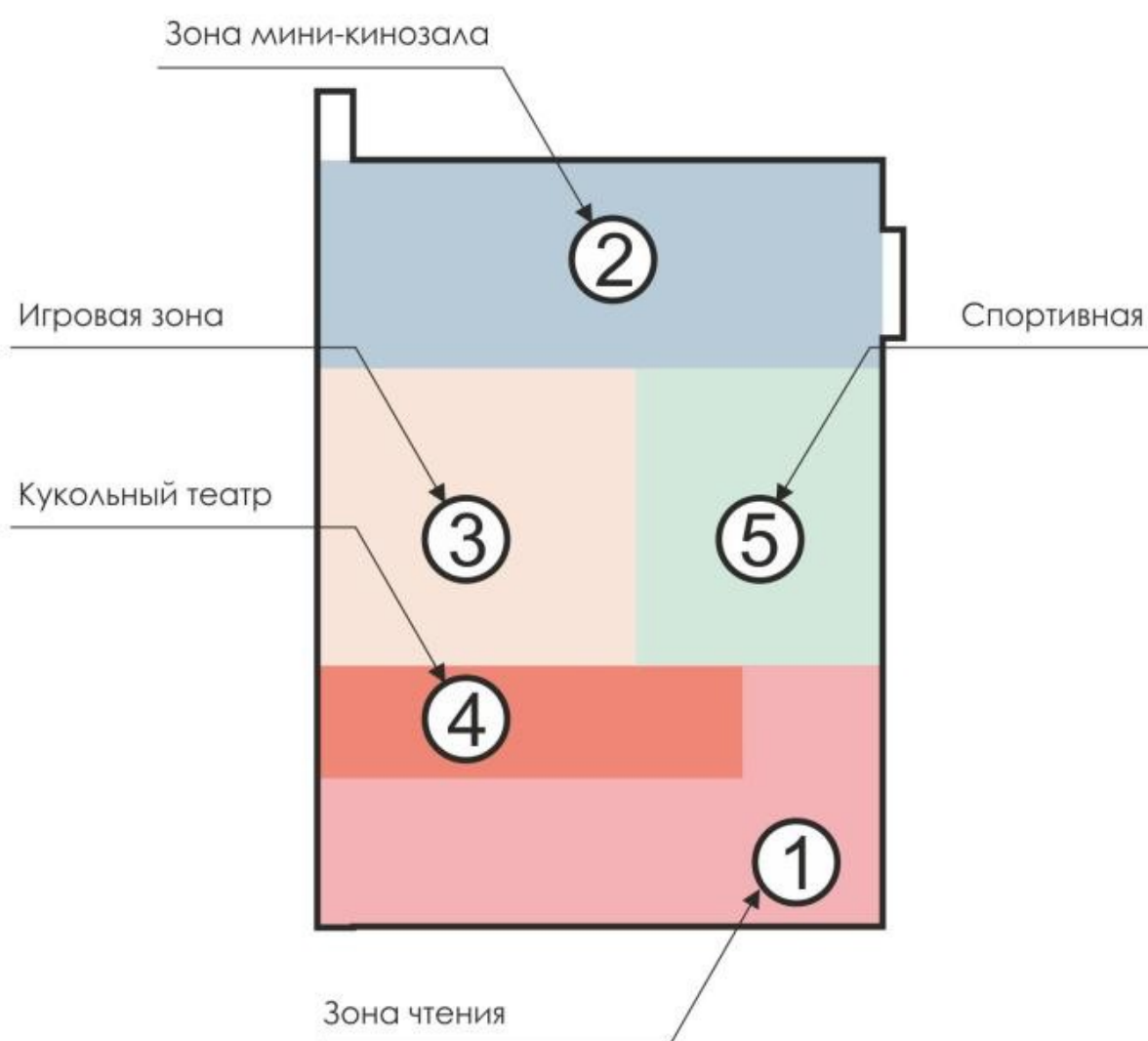
2. Мини-кинозал с ЖК-телевизором на кронштейне и ноутбуком с возможностью подключения к TV для проведения интерактивных программ, познавательных викторин и т.д., и посадочными местами (мягкие модульные элементы).

3. Игровая зона: развивающие игры с коллекцией развивающих игрушек.

4. Кукольный театр с ширмой для представлений.

5. Спортивный уголок с детскими спортивными снарядами для занятий (мини-скалодром, элементы оформления – буквы, дополнительную защиту, амортизацию и безопасность обеспечит спортивный мат). На полу помещения уложено высоковорсовое напольное покрытие.

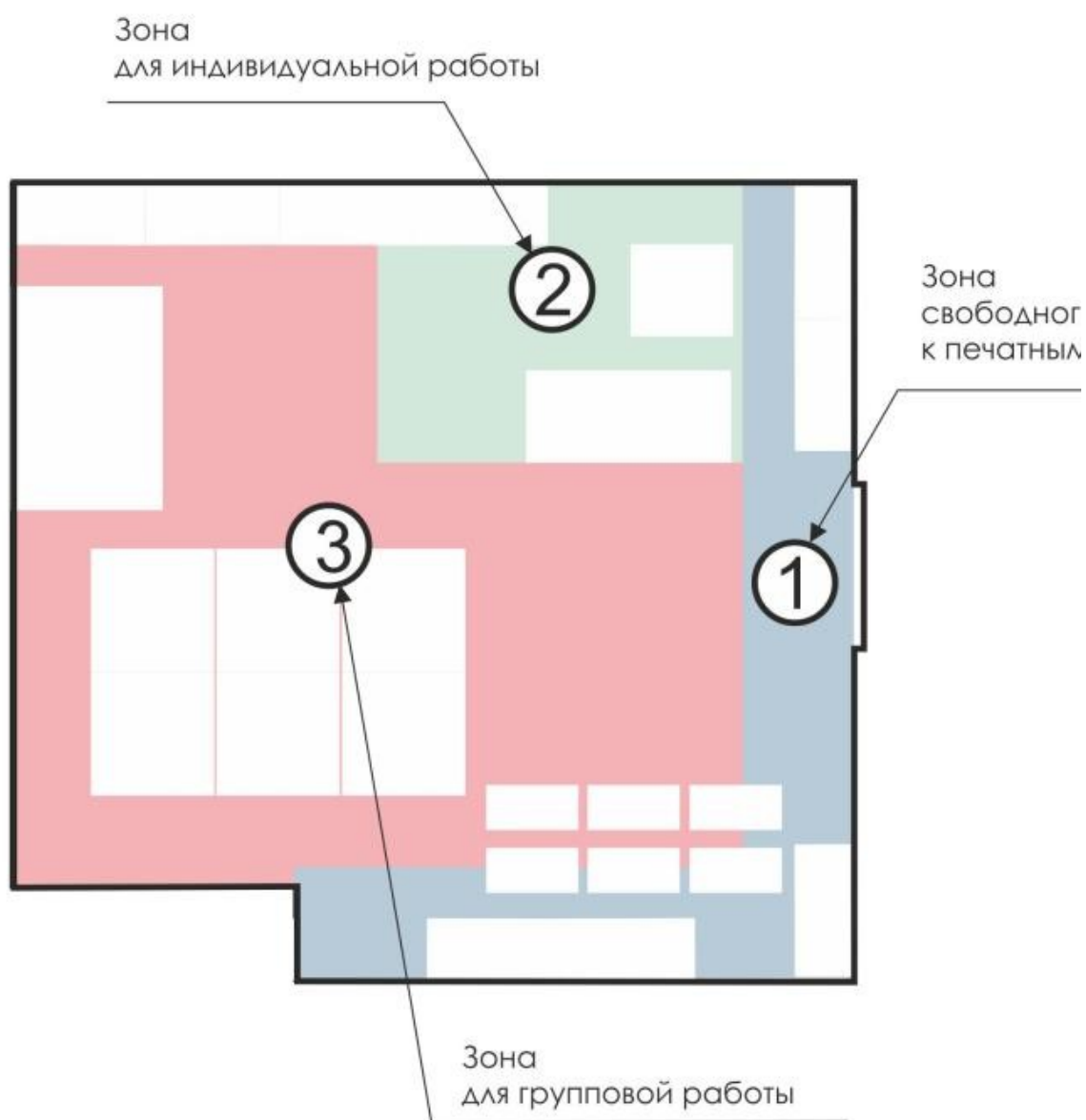
## 2.2.4. Активити-клуб «Буквоград»



#### 2.2.5. Репетитор-центр «Меркурий»

Помещение прямоугольной формы площадью 15,3 кв.м. предназначено для индивидуальных занятий и занятий малочисленных групп. В зоне свободного доступа к печатным изданиям по периметру помещения размещены стеллажи со справочной литературой. В зоне индивидуальной работы – два автоматизированных рабочих места для самостоятельной работы читателей, занятий с мультлабораторией и фотооборудованием. В центре помещения выделена зона для групповой работы – 6 небольших столов и 6 стульев.

### 2.2.5. Репетитор-центр «Меркурий»



#### 2.2.6. Служебное помещение (кабинет заведующей библиотекой)

Помещения для руководителя библиотеки площадью 8,9 кв.м. с автоматизированным рабочим местом и мебелью для служебной документации.

#### 2.2.7. Литературный кинозал «Луна»

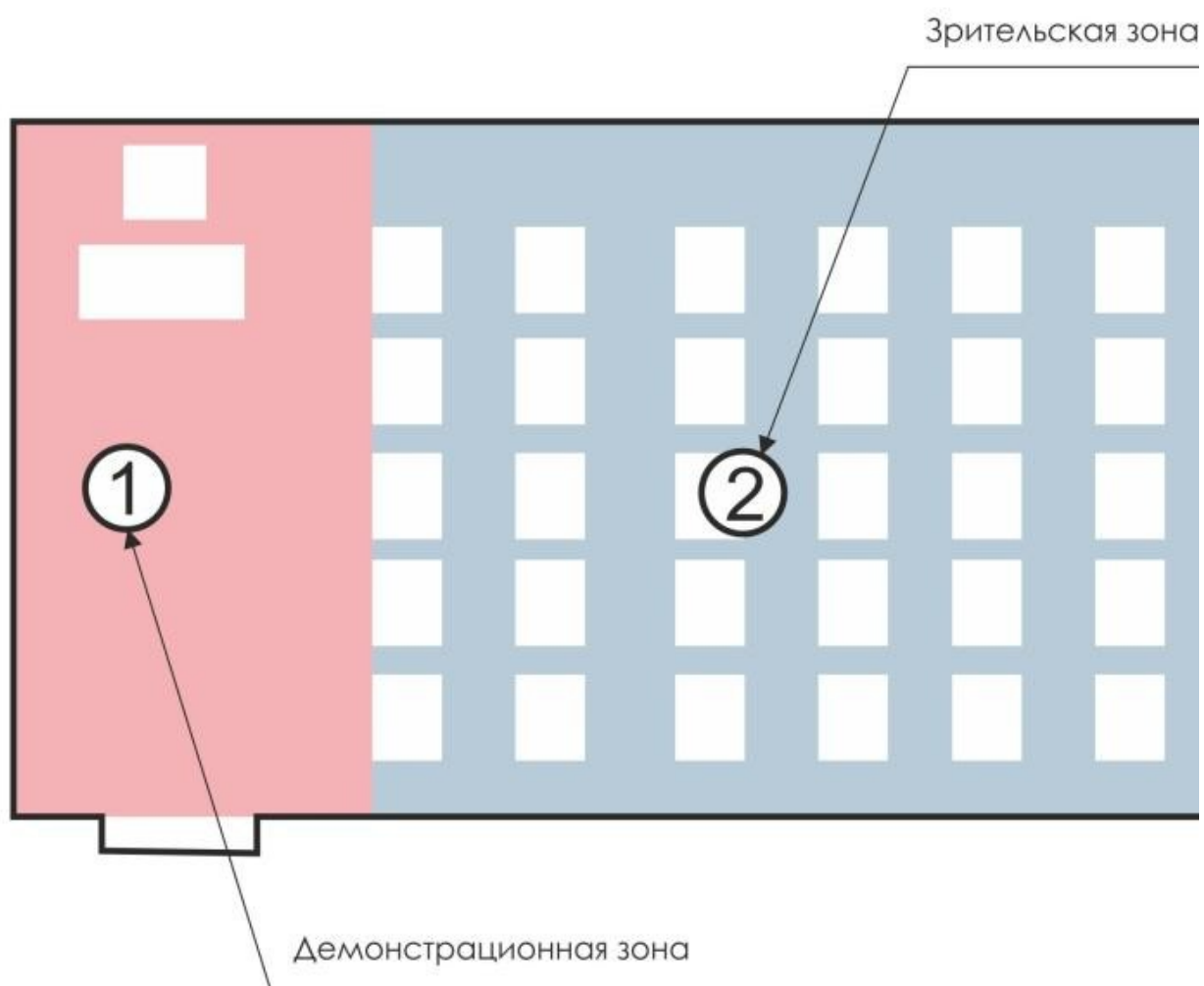
Помещение прямоугольной формы с затемненными окнами площадью 33,2 кв.м. предназначено для проведения мероприятий с использованием большого экрана. Зонируется с учетом функциональной концепции:

1. Зрительская зона. В данной зоне размещены посадочные места для 40 человек. Занимает 80% площади зала.

2. Зона демонстрации. Центральная стена является экраном, созданным с помощью проекционной краски. Вдоль окна размещается рабочее место библиотекаря с ПК, проектор крепится на потолке. Дополнительно зал оснащен акустической системой и радиосистемой вокальной.



### 2.2.7. Литературный кинозал «Луна»



### 2.2.8. Зал творчества и развития «Космодром»

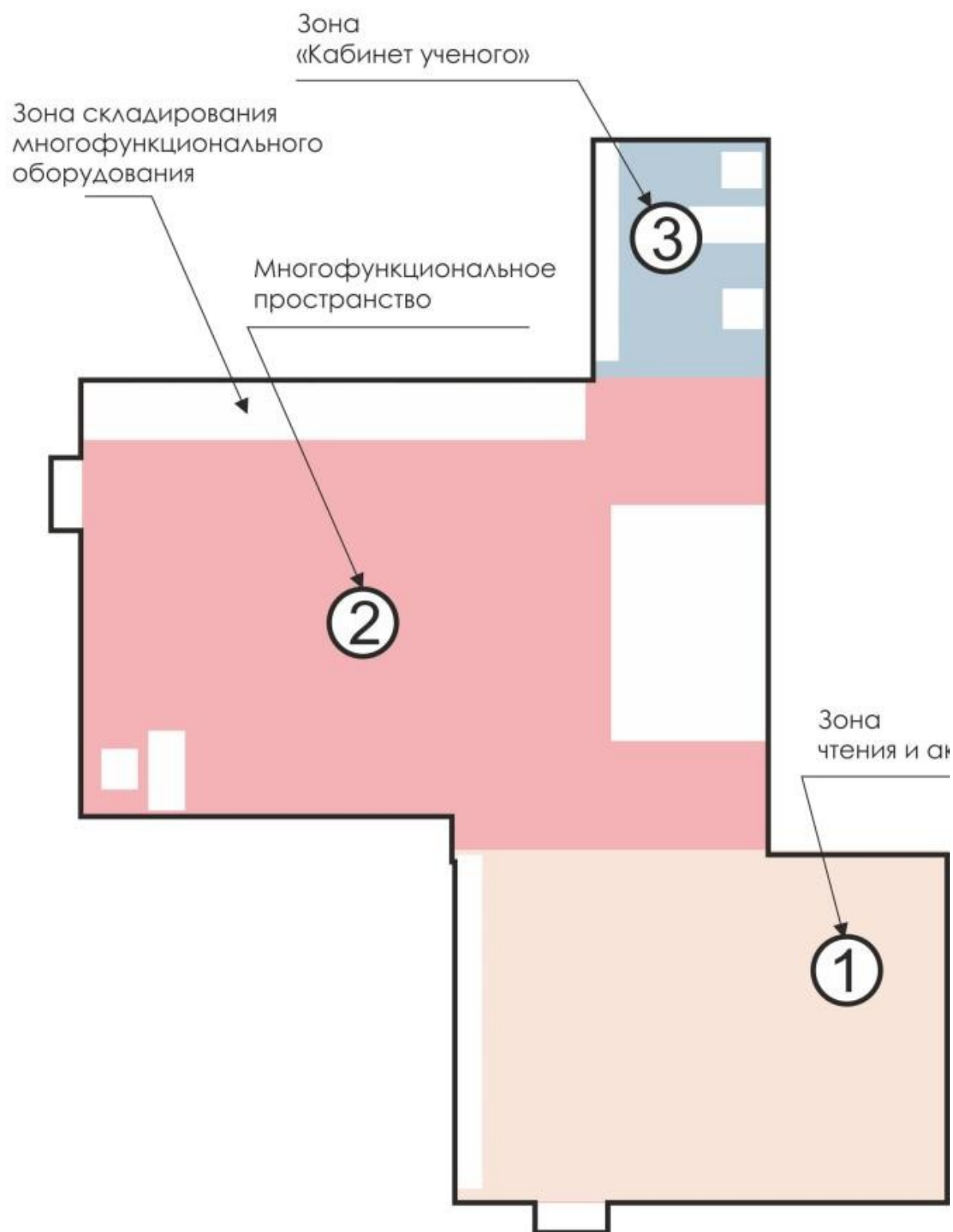
Площадь помещения 83,5 кв.м. Зонирование пространства продиктовано конфигурацией помещения. Помещение условно поделено на 3 зоны.

1. Зона чтения и активностей, связанных с космосом. Вдоль одной стены размещены стеллажи с научно-популярной литературой, литературой, связанной с космосом. Здесь планируется проекция на стену и потолок.

2. Многофункциональное пространство предназначено для проведения интеллектуальных и творческих игр, просмотра фантастических и научно-популярных фильмов, праздников, конкурсов, встреч с интересными людьми, публичных лекций (оборудовано подиумом и трибуной со встроенным звукоусилением, проектором, колонками). Для удобного просмотра предполагается использования будоматов. Для организации творческих активностей будут использованы 6 столов-трансформеров и 50 складных стульев. Для их хранения организован шкаф-купе. Здесь же находится АРМ библиотекаря. Вдоль одной их стен размещены открытые стеллажи для размещения фонда научно-популярной литературы.

3. Зона «Кабинет ученого». Здесь юные естествоиспытатели смогут проводить опыты, самостоятельно работать на ПК, готовить научные работы и др. Здесь планируется разместить 1 автоматизированное рабочее место, оборудованное системой виртуальной реальности, вдоль стены стеллаж с книгами, приборами, звездным глобусом, телескопом, планетарием, цифровой камерой для телескопа, астрономической демонстрационной моделью (Солнце-Земля-Луна, теллурий), моделями ракет и т.д.

## 2.2.8. Зал для творчества и развития «Космодром»



## 2.3. План расстановки мебели

План расстановки мебели во всех помещениях соответствует функциональной концепции зонирования.

Расположение мебели соответствует нумерации Перечня мебельного оборудования.

### Перечень мебельного оборудования

#### Фойе «Земля»

1. Система хранения верхней одежды
2. Комплект мягкой мебели
3. Подвесная настенная система «Рельс Клик»

#### Абонемент «Открытый космос». Зона обслуживания «Малая медведица»

4. Кафедра обслуживания на три рабочих места
5. Посадочно-стеллажный комплекс
6. Комплекс «Ракета» с индивидуальными посадочными местами
7. Многофункциональный двусторонний стеллажно-посадочный

#### комплекс

8. Мягкая угловая зона
9. Стеллажный комплекс
10. Стол детский круглый
11. Стул детский
12. Круглое прозрачное кресло

#### Абонемент «Открытый космос». Зона обслуживания «Большая медведица»

13. Книжный стеллаж
14. Книжный стеллаж двусторонний на колесах со стопорами
15. Напольное кресло-пузырь
16. Стол треугольный
17. Стул
18. Индивидуальное рабочее место пользователя (АРМ)

#### Событийное пространство «Атмосфера»

19. Кресло
20. Стол переговорный
21. Книжный стеллаж «Сфера»

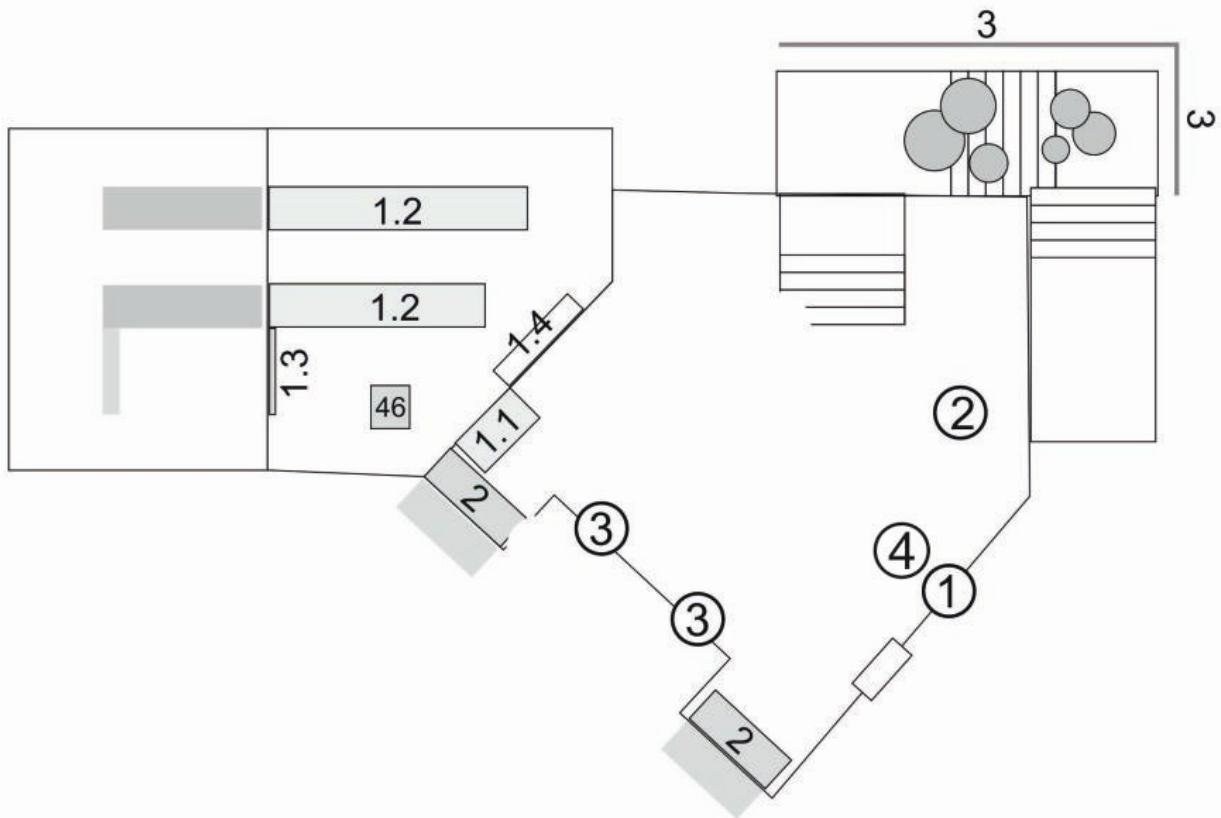
#### Пространство «Спутник»

22. Книжный стеллаж двусторонний на колесах со стопорами
23. Стеллаж выставочный с наклонными полками
24. Стеллажный комплекс
25. Стол круглый
26. Стол круглый
27. Пуф круглый
28. Стеллажно-посадочный комплекс с рабочим местом сотрудника

#### Площадка для творчества и развития «Космодром»

29. Книжный стеллаж
30. Стул складной

31. Стол-тумба
  32. Стол письменный
  33. Мебельный комплекс
  34. Тумба на колесиках стремя выкатными ящиками
  35. Шкаф
  36. Подиум
  37. Будомат спортивный
- Репетитор-центр «Меркурий»
38. Стол письменный
  39. Мебельный комплекс
  40. Мебельный комплекс
  41. Книжный стеллаж
  42. Стол письменный
  43. Стул складной
- Кинозал «Луна»
44. Стол письменный
  45. Кресло
  46. Кресло офисное «Бюрократ»
  47. Перфорированный стенд
  48. Пуф круглый



1 расположение мебельного оборудования

развернутое положение мебельного оборудования



## Световой арт-объект «Каскад планет»



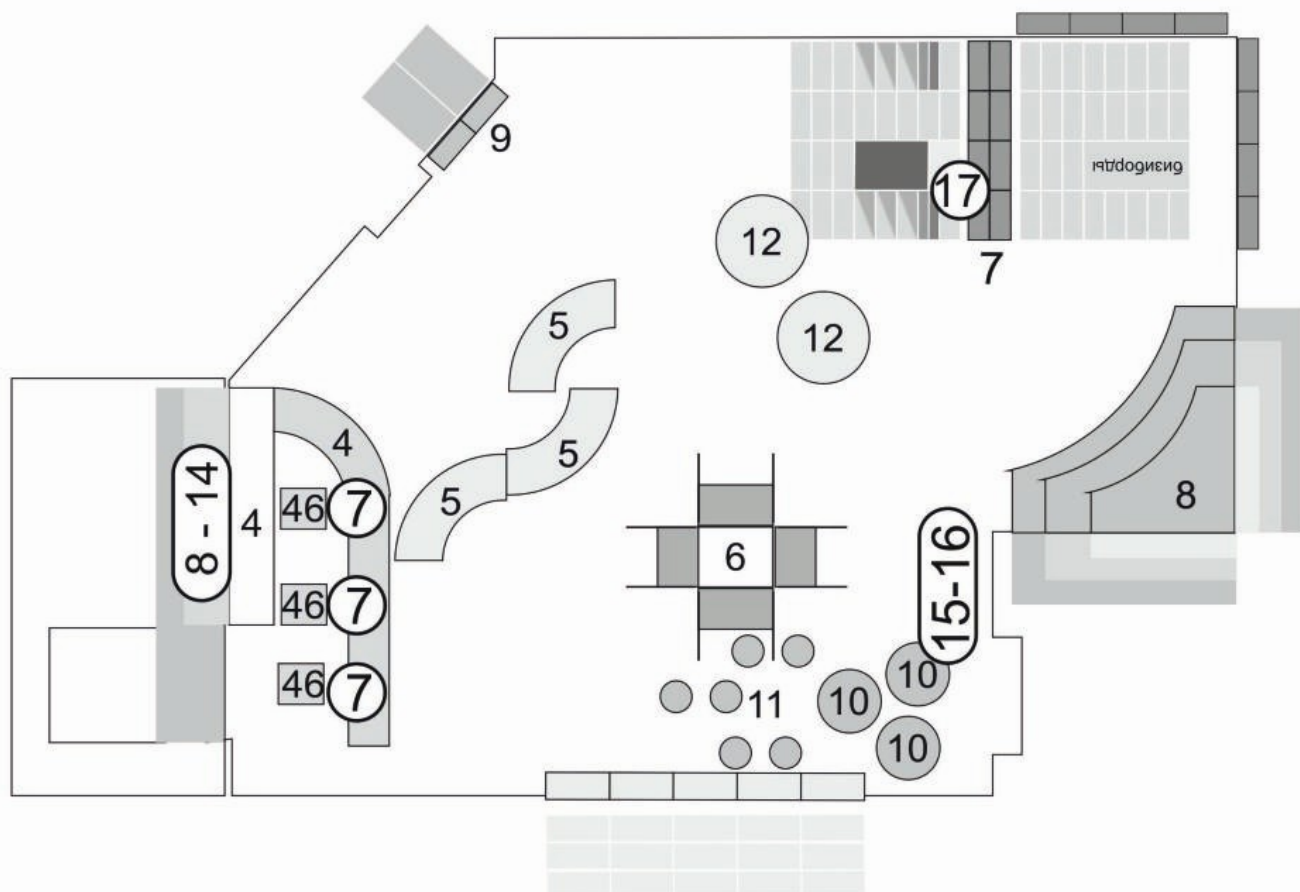
техническое оборудование:

1. Телевизор 43
2. Напольный астрономический глобус «Звезды и созвездия»
3. RFID-ворота считыватель атикража
4. RFID-станция книговыдачи (самообслуживание)

2.3.2. Абонемент «Открытый космос»,  
зона обслуживания «Малая медведица»



БИБЛИОТЕКА  
НОВОГО  
ПОКОЛЕНИЯ



Условные обозначения:

1 расположение мебельного оборудования

развернутое положение мебельного оборудования

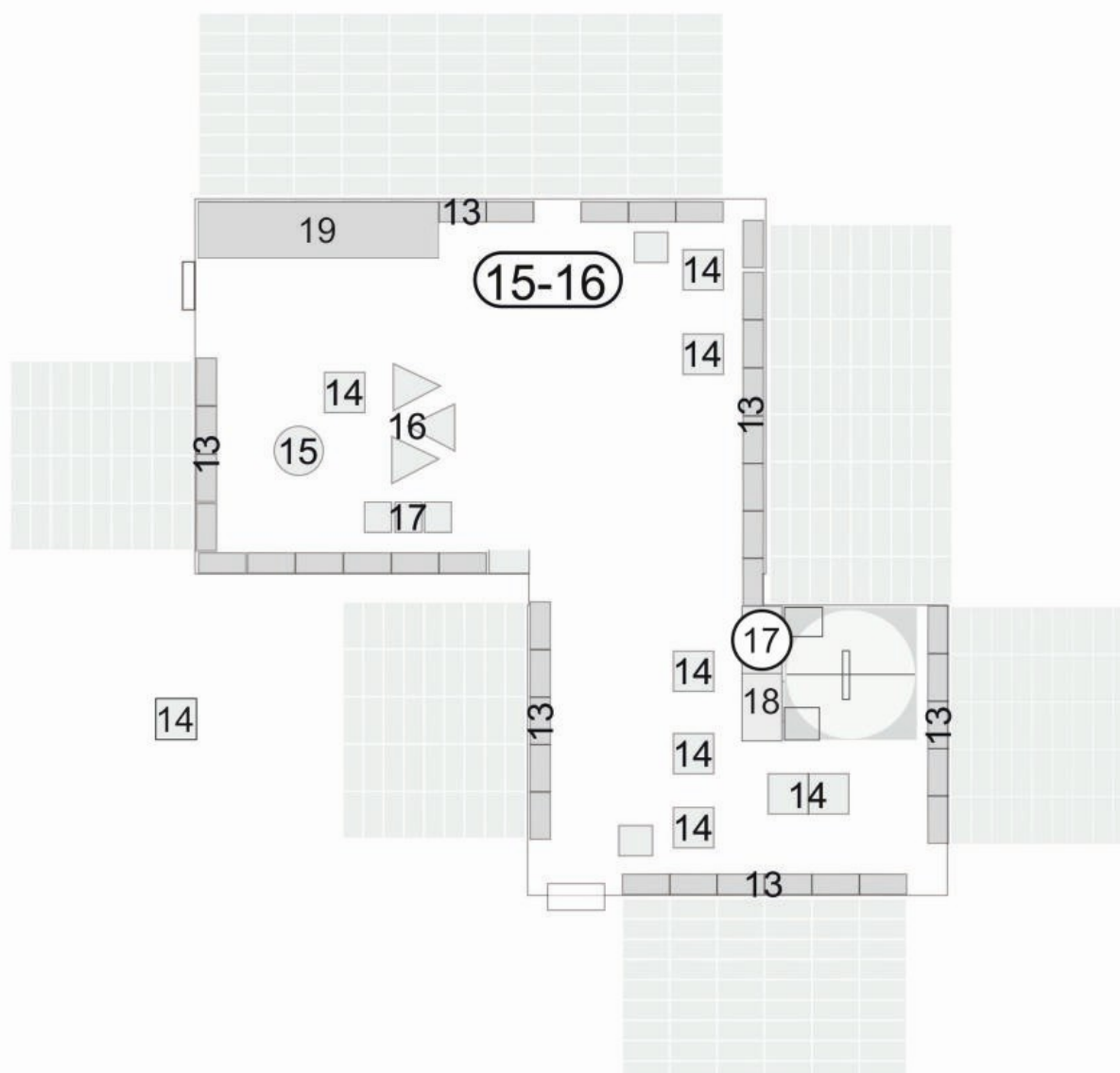
① техническое оборудование:

- 7. Моноблок
- 8. МФУ
- 9. Цветной принтер с СНПЧ
- 10. Ламинатор
- 11. Брошюровщик
- 12. Телевизор 50
- 13. Мобильная стойка
- 17. Моноблок

2.3.2. Абонемент «Открытый космос»,  
зона обслуживания «Большая медведица»



БИБЛИОТЕКА  
НОВОГО  
ПОКОЛЕНИЯ



Условные обозначения:

1 расположение мебельного оборудования

развернутое положение мебельного оборудования

① техническое оборудование:

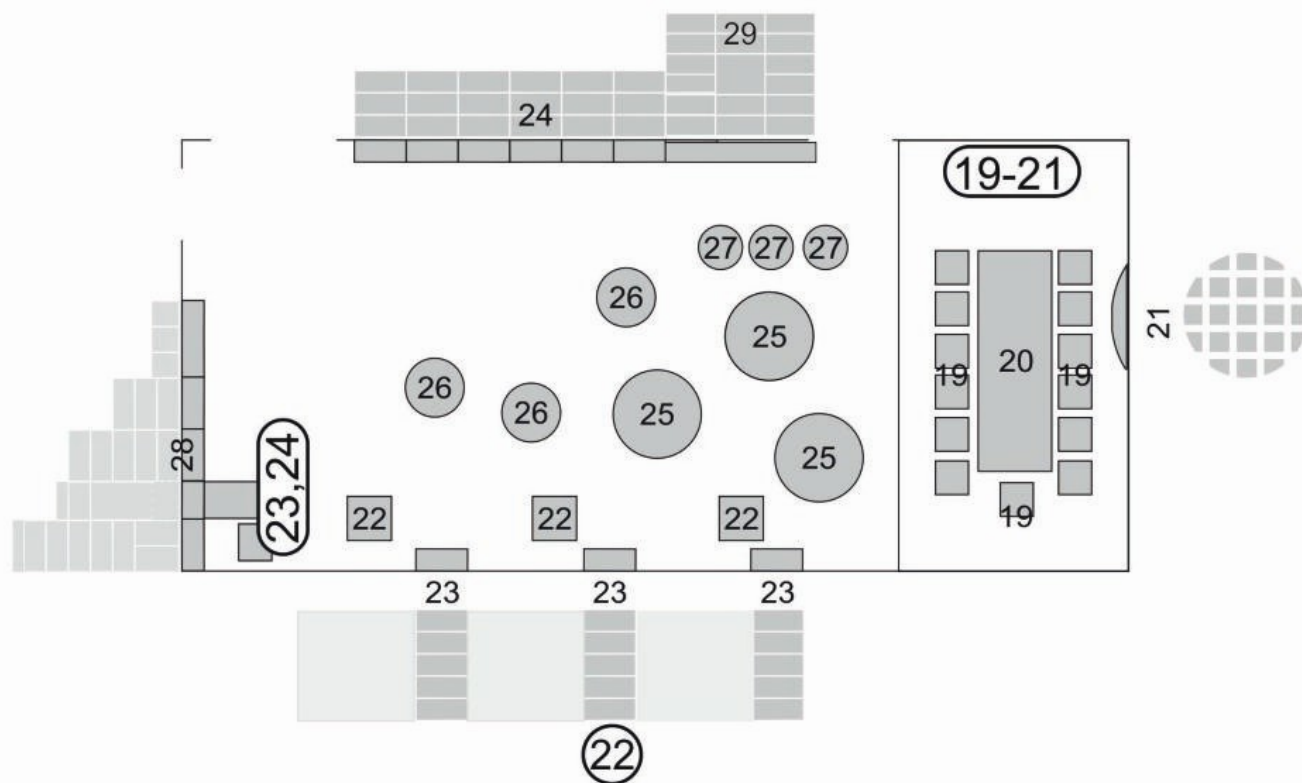
15. Телевизор 50

16. Мобильная стойка


17. Моноблок



### 2.3.3. Пространство «Атмосфера»; Пространство «Спутник»



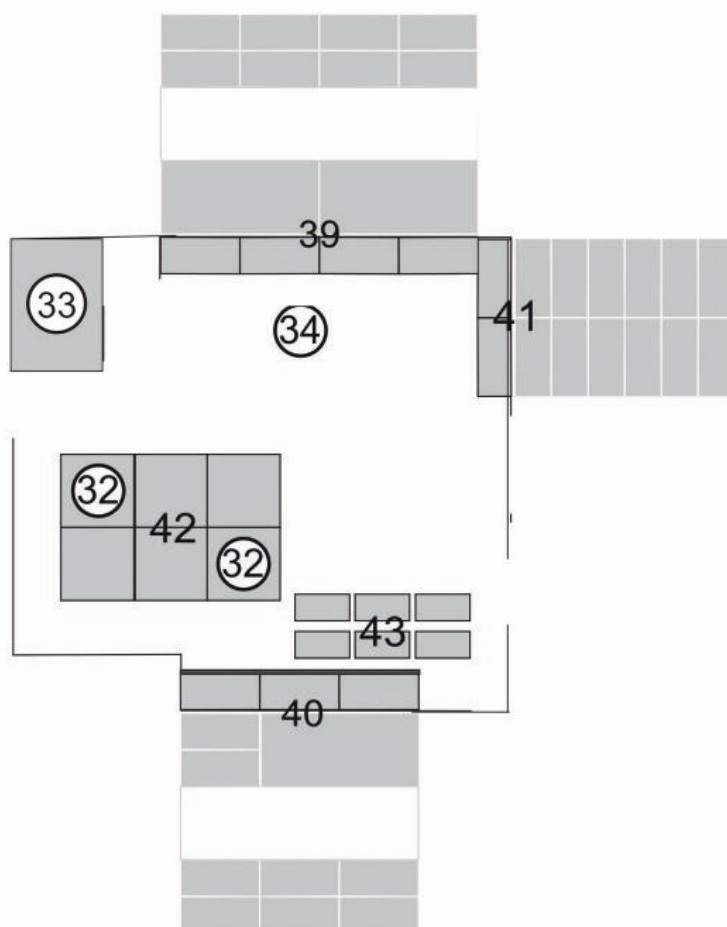
Условные обозначения:

 1 расположение мебельного оборудования

 развернутое положение мебельного оборудования

① **техническое оборудование:**

- 19. Телевизор 50
- 20. Ноутбук
- 21. Веб-камера
- 22. Кондиционер
- 23. Моноблок
- 24. RFID-Bookos UHF



Условные обозначения:

1 расположение мебельного оборудования

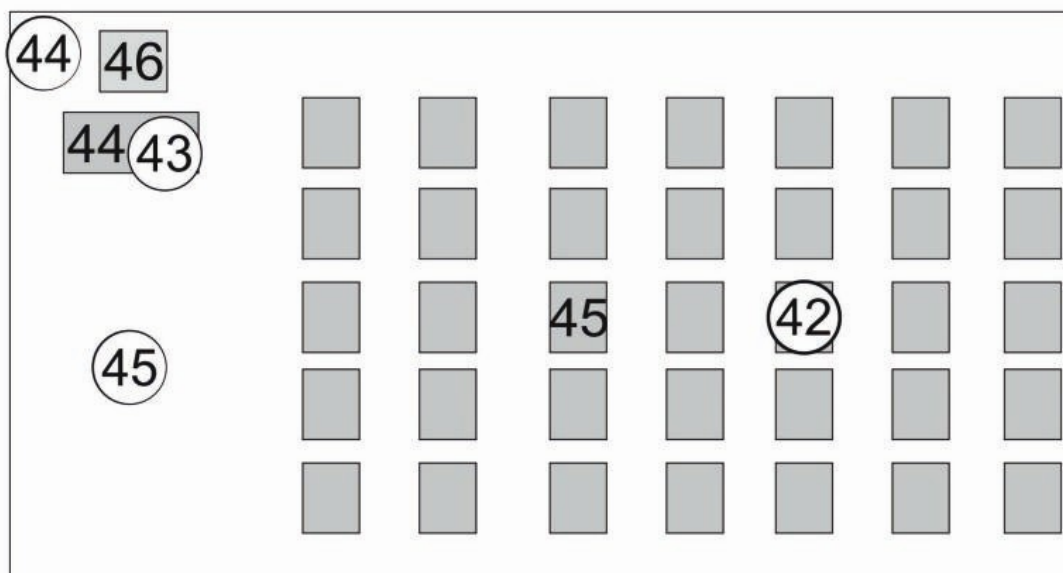
развернутое положение мебельного оборудования

① техническое оборудование:


32. Ноутбуки (2 чит.)

33. Мультлаборатория

34. Звуковой комплекс (мобильный)



Условные обозначения:

 1 расположение мебельного оборудования

 развернутое положение мебельного оборудования

① техническое оборудование:

42. Проектор

43. Ноутбук

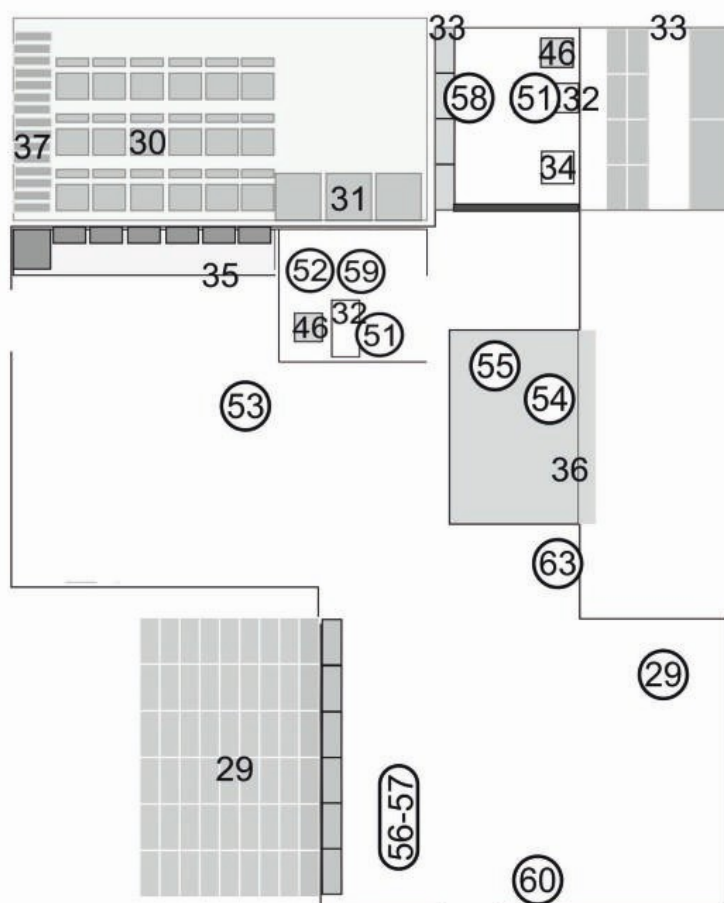
44. Акустическая система

45. Радиосистема вокальная


2.3.8. Зал для творчества  
и развития «Космодром»



БИБЛИОТЕКА  
НОВОГО  
ПОКОЛЕНИЯ



Условные обозначения:

 1 расположение мебельного оборудования

 развернутое положение мебельного оборудования

① техническое оборудование:

51. Моноблок  
52. RFID-Bookos UHF  
53. Проектор

54. Колонки

55. Трибуна со встроенным  
звукоусилением

56. Интерактивная панель 50

57. Мобильная стойка

58. Кабинет астрономии (телескоп, планетарий,  
цифровая камера для телескопа,  
астрономическая демонстрационная модель  
(Солнце-Земля-Луна, теллурий)

59. Система виртуальной реальности  
(VR-шлем)

60. Умная колонка

61. Модель ракеты-носителя  
Энергия-буран (М1:144)

62. Модель ракеты-носителя Восток  
«Гагаринский старт»

63. Кондиционер

## 2.4. План размещения электрических розеток и выводов

План размещения электрических розеток и выводов соответствует функциональной концепции зонирования.

### 2.4.1. Помещения 1 этажа

1.1. Холл библиотеки. Арт-лестница  
«Млечный путь»

1.2.1. Абонемент «Открытый космос».  
«Малая медведица»

1.2.2. Абонемент «Открытый космос».  
«Большая медведица»

1.3. Гардероб

1.4. Санузел для посетителей

1.5. Санузел для персонала

1.7. Служебное помещение

1.8. Служебное помещение

1.9. Электрощитовая

1.10. Коридор

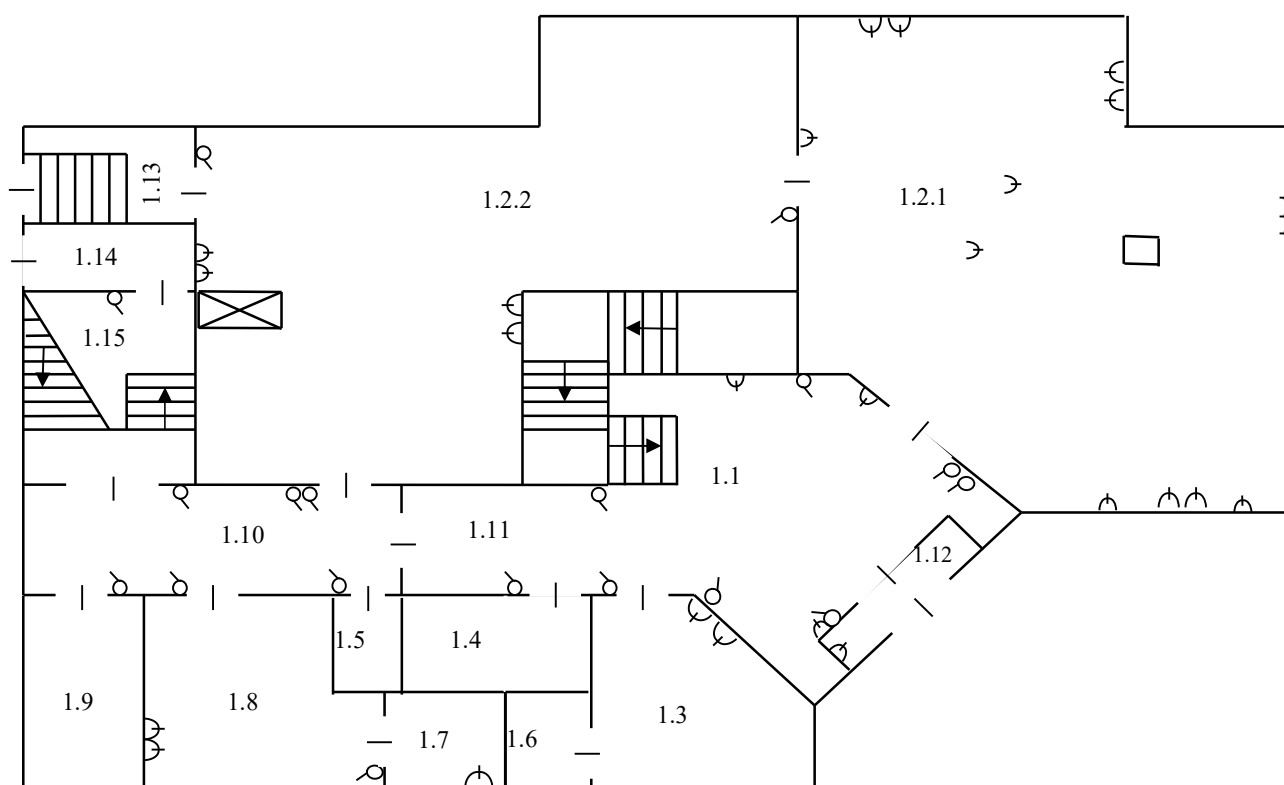
1.11. Коридор

1.12. Тамбур

1.13. Тамбур

1.14. Тамбур

1.15. Лестничная клетка

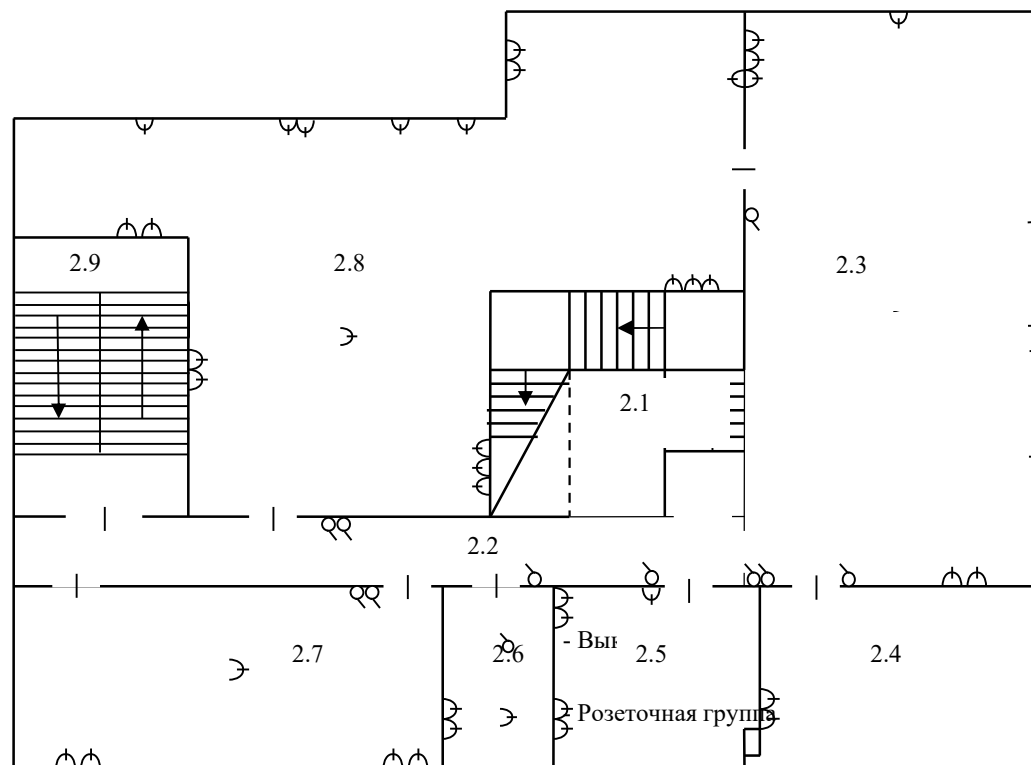


⌋ - Выключатель

⌋ - Розеточная группа

## 2.4.2. Помещения 2 этажа

- 2.1. Лестничная клетка
- 2.2. Коридор
- 2.3. Событийное пространство «Атмосфера»
- 2.4. Активити клуб «Буквоград»
- 2.5. Репетитор-центр «Меркурий»
- 2.6. Служебное помещение «Центр управления полетами»
- 2.7. Литературный кинозал «Луна»
- 2.8. Площадка для творчества и развития «Космодром»
- 2.9. Лестничная клетка

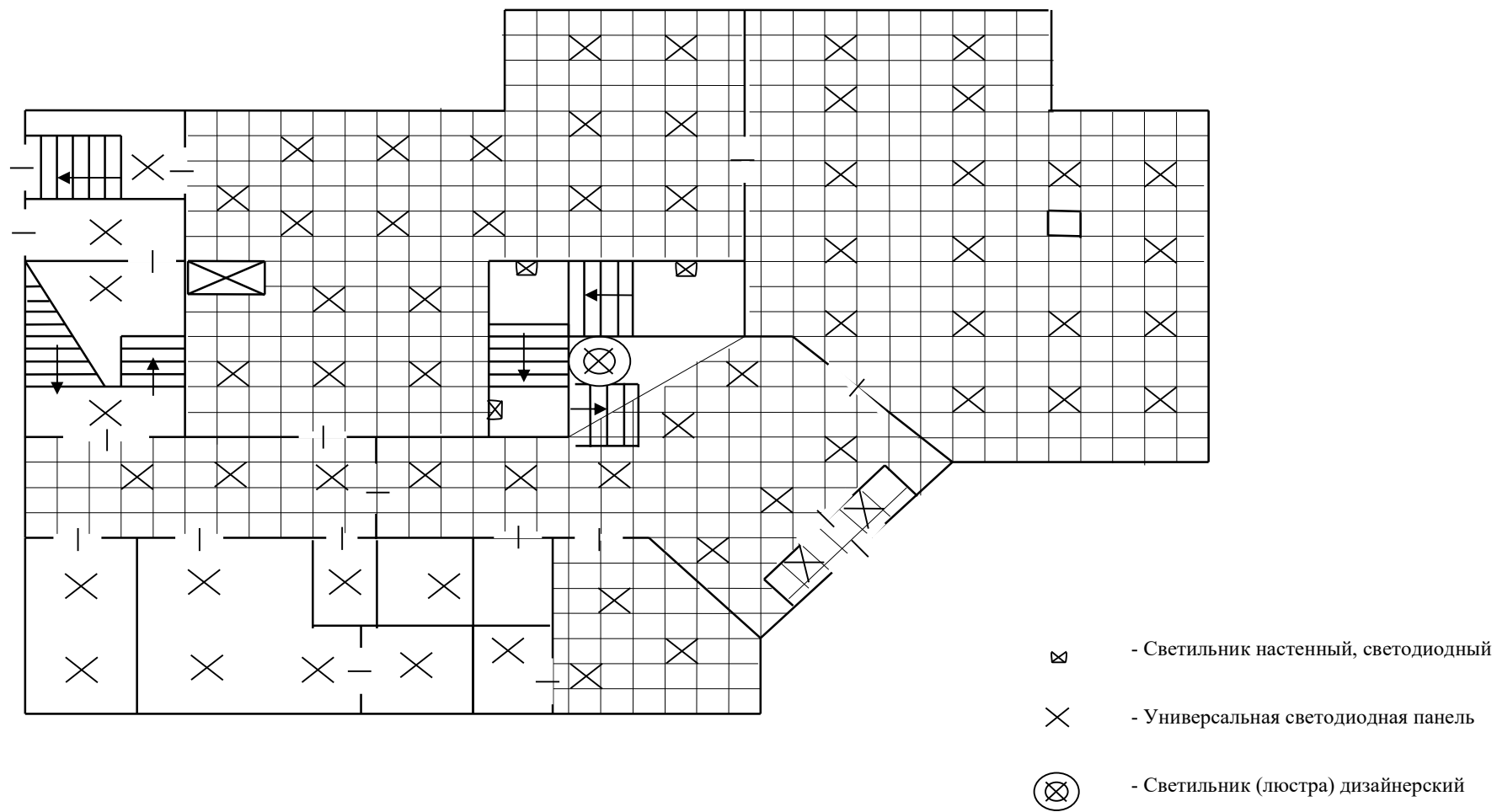


⌋ - Выключатель

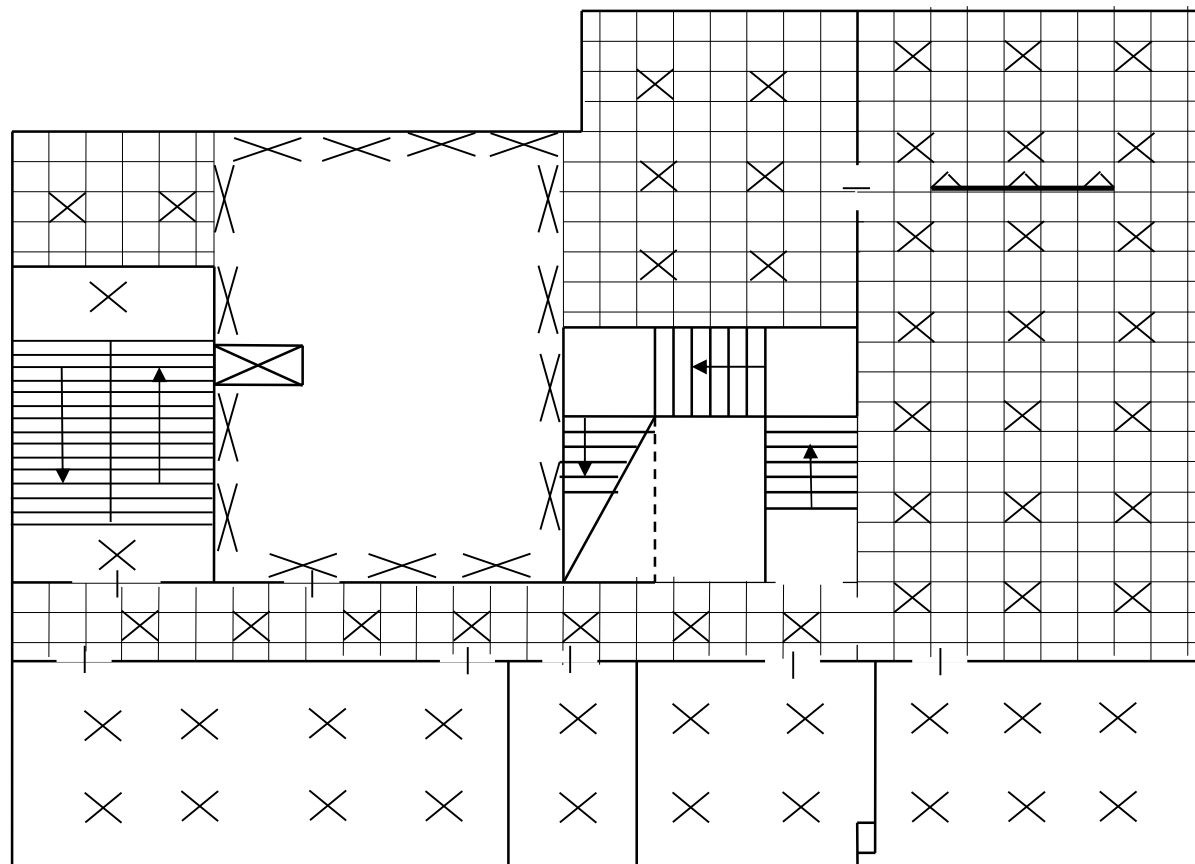
⌋ - Розеточная группа

## 2.5. План размещения светильников

### 2.5.1. Помещения 1 этажа



## 2.5.2. Помещения 2 этажа



⌵ - Светодиодный светильник, монтируемый на стену

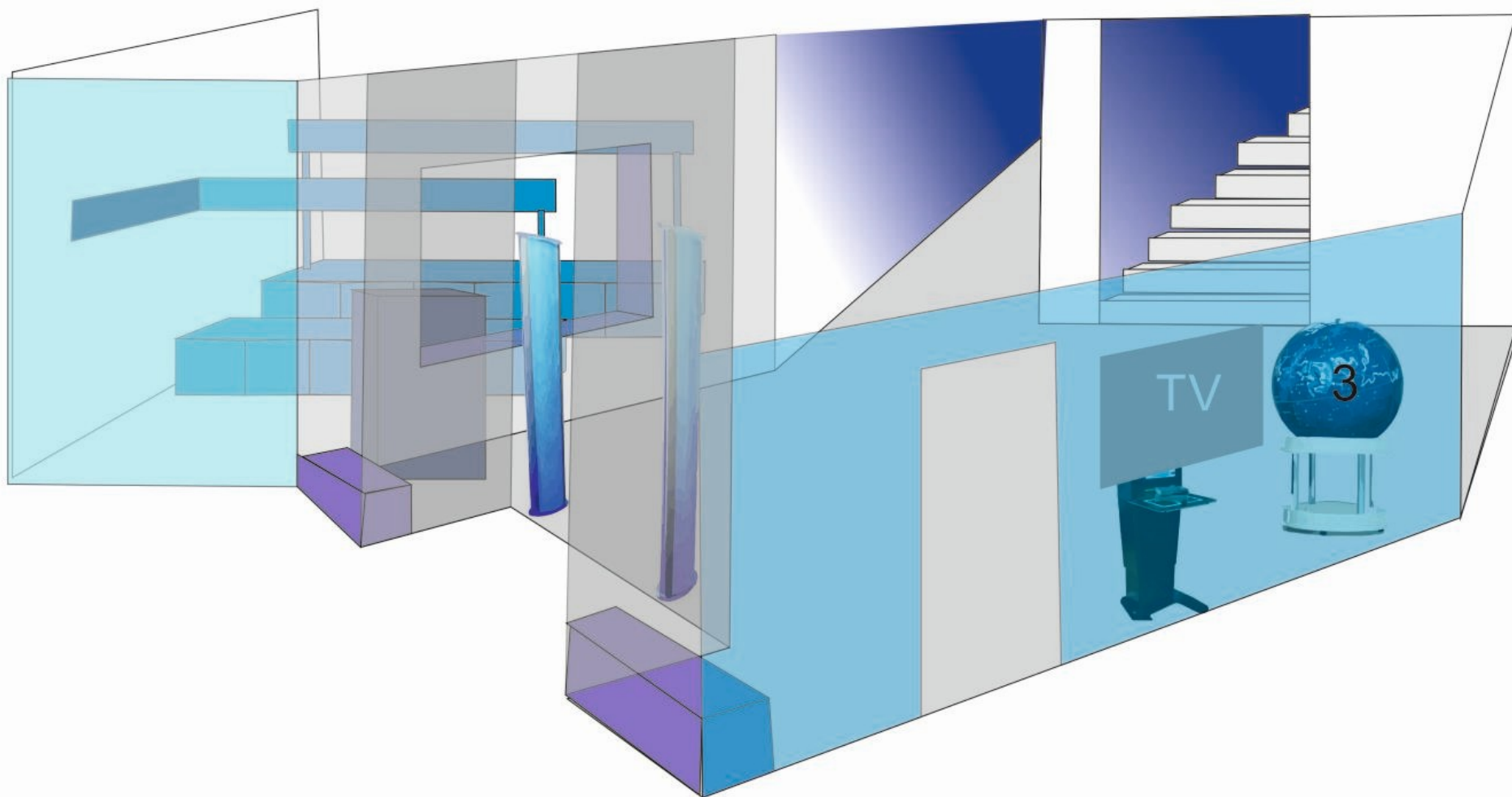
× - Универсальная светодиодная панель

⌵ - Шинопровод с регулируемыми софитами



## **2.6. Эскизы оформления помещений**

## Холл. Арт-лестница «Млечный путь»



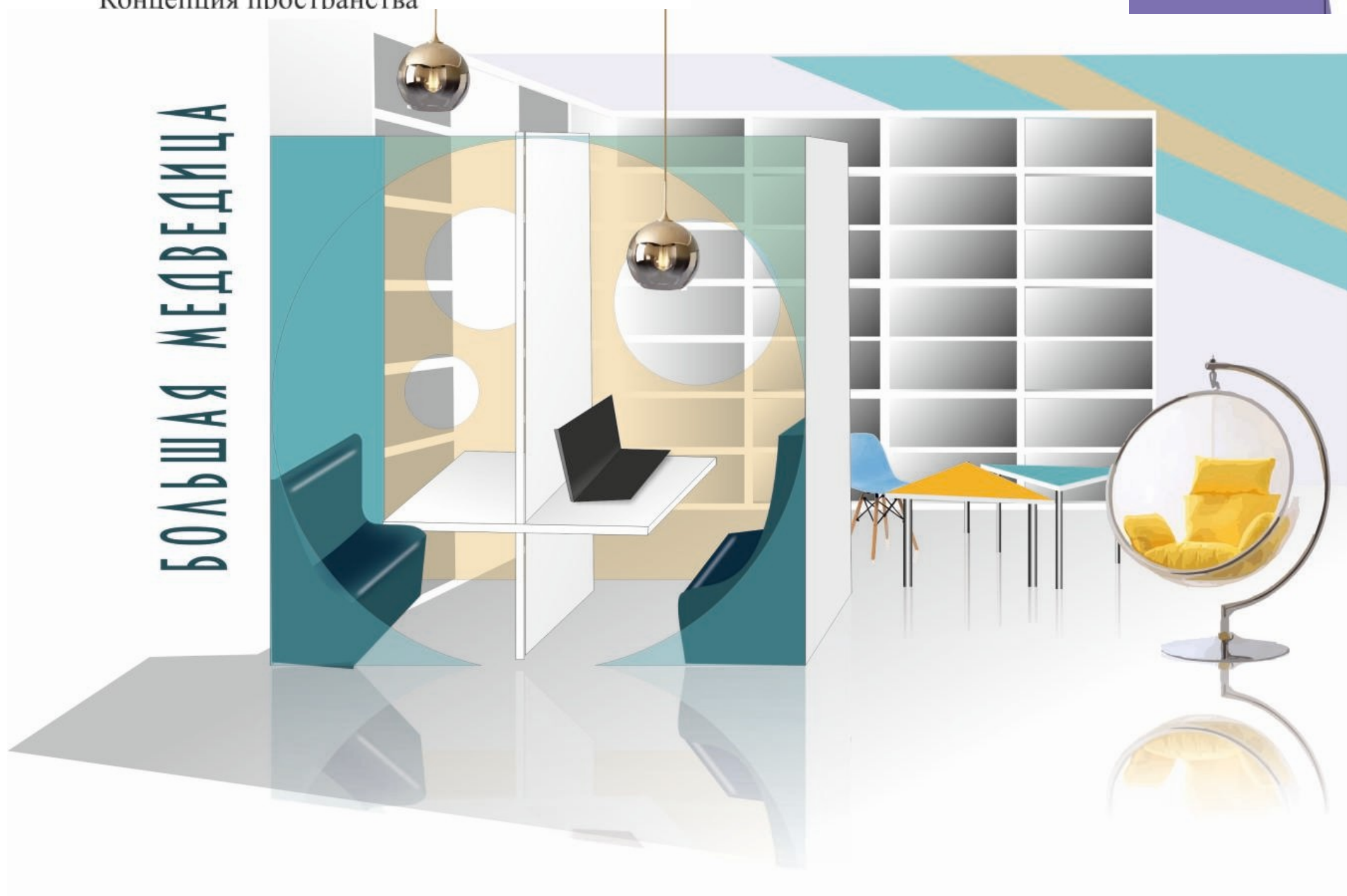
Абонемент «Открытый космос». «Малая медведица». Концепция пространства.

# «ОТКРЫТЫЙ КОСМОС». «МАЛАЯ МЕДВЕДИЦА»



Абонемент «Открытый космос». «Большая ме,  
Концепция пространства

БОЛЬШАЯ МЕДВЕДИЦА



## Событийное пространство «Атмосфера»



АТМОСФЕРА



Активити-клуб «Буквоград».

/Уже функционирует, оборудование размещено/



# КАБИНЕТ УЧЕНОГО



Литературный кинозал «Луна».

/Уже функционирует. Оборудование размещенно/

