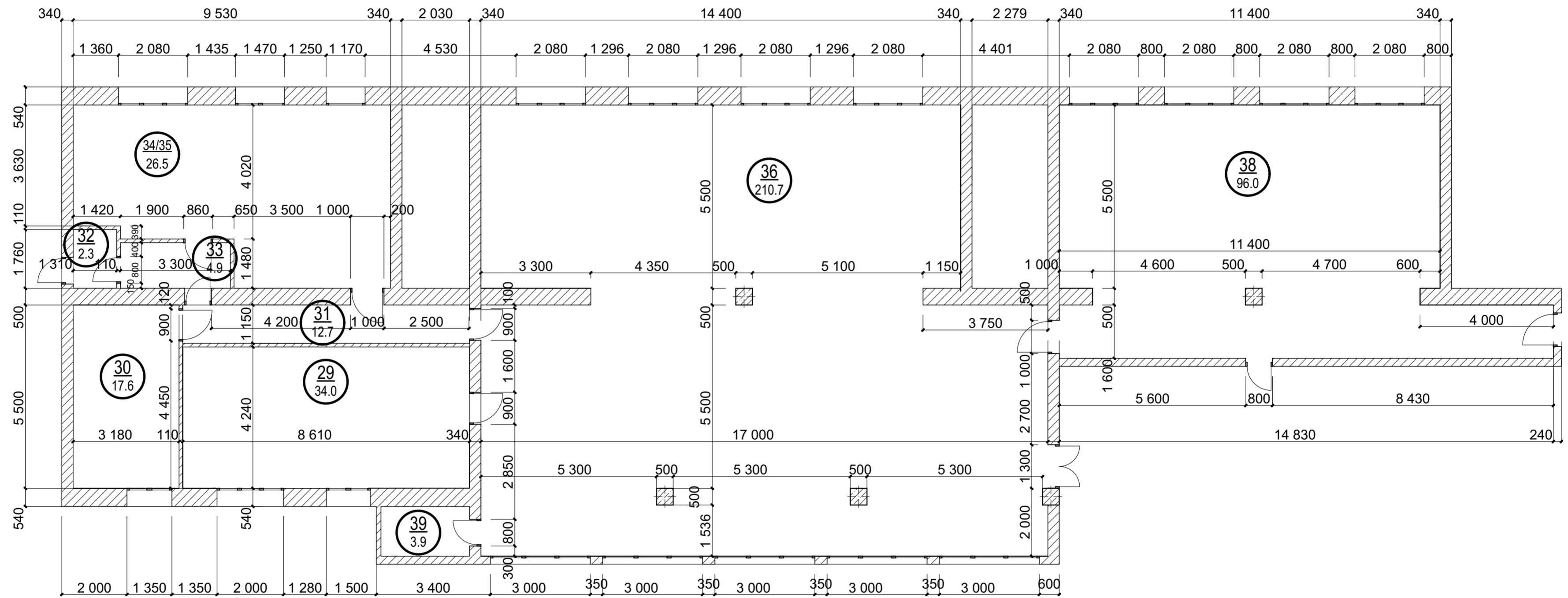


План филиала "Библиотека им. Н. Н. Старостина" М 1:100

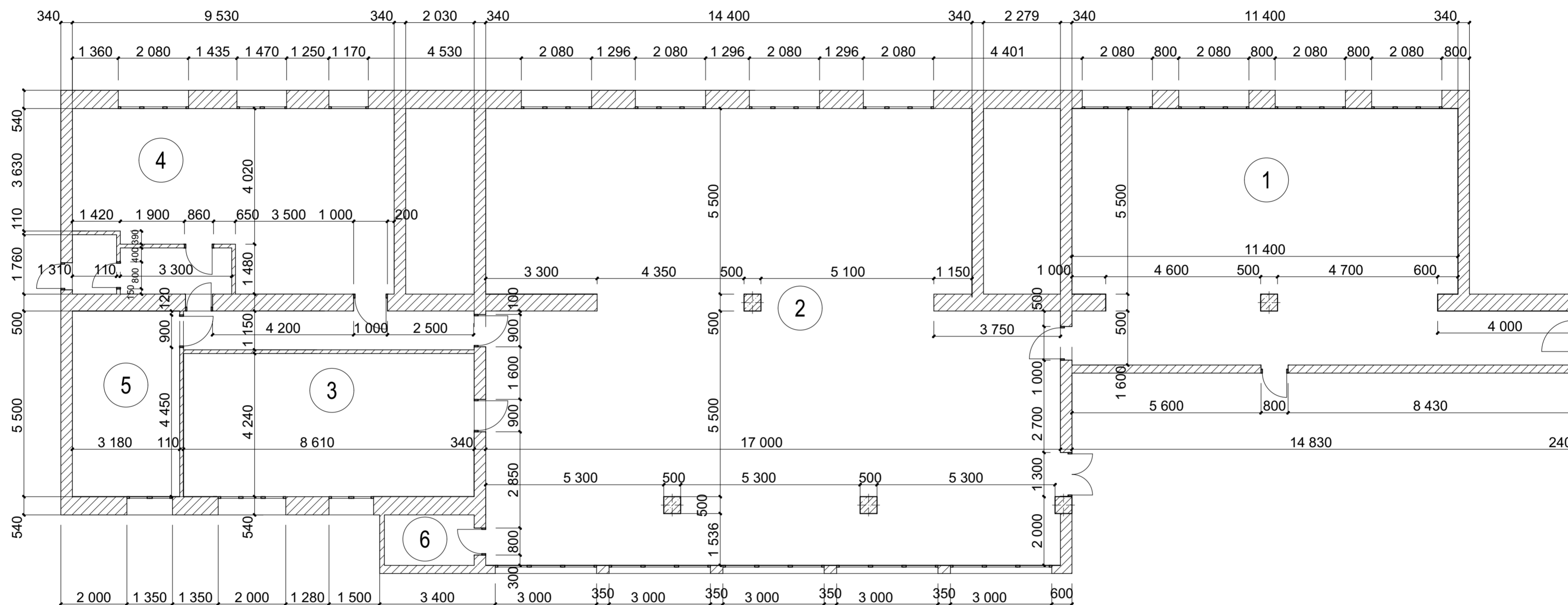


Спецификация помещений

- 29 - отдел искусств
- 30 - кабинет персонала
- 31 - коридор
- 32 - коридор
- 33 - коридор
- 34/35 - зал для мероприятий
- 36 - абонемент
- 38 - читальный зал
- 39 - кладовка

						г. Углич		
						Дизайн-проект филиала "Библиотека им. Н. Н. Старостина"		
Изм.	Колуч.	Лист	№Док.	Подп.	Дата			
						План филиала "Библиотека им. Н. Н. Старостина" М 1:100		
						Стадия	Лист	Листов

План функциональной концепции помещений М 1:100

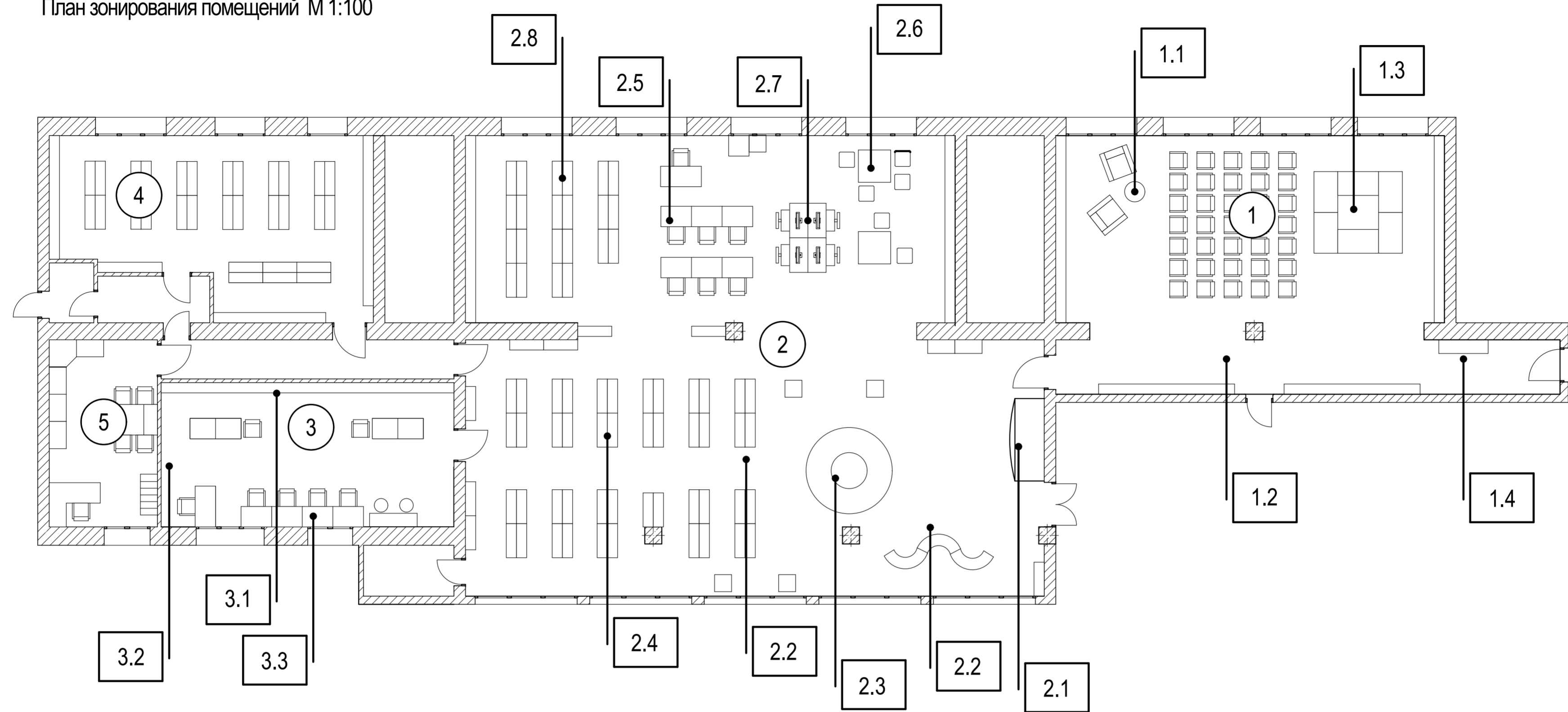


Спецификация помещений

- 1 - Интеллектуально-досуговое пространство
- 2 - Библио-зал
- 3 - Зал искусств
- 4 - Ретрокнигозал
- 5 - Кабинет персонала
- 6 - Служебное помещение (кладовка).

						г. Углич		
						Дизайн-проект филиала "Библиотека им. Н. Н. Старостина"		
Изм.	Колуч.	Лист	№Док.	Подп.	Дата			
						План функциональной концепции помещений М 1:100		
						Стадия	Лист	Листов

План зонирования помещений М 1:100



Экспликация

**1. Интеллектуально-досуговое пространство**

- 1.1. Медиа-зона
- 1.2. Арт-зона
- 1.3. Креатив-зона
- 1.4. Гардероб

**2. Библио-зал**

- 2.1. Зона регистрации
- 2.2. Выставочная зона
- 2.3. Зона отдыха
- 2.4. Зона свободного выбора
- 2.5. Зона делового и комфортного чтения
- 2.6. Зона проекта "Время Ч"

2.7. IT-зона

- 2.8. Журнальный фонд и деловая литература

**3. Зал искусств**

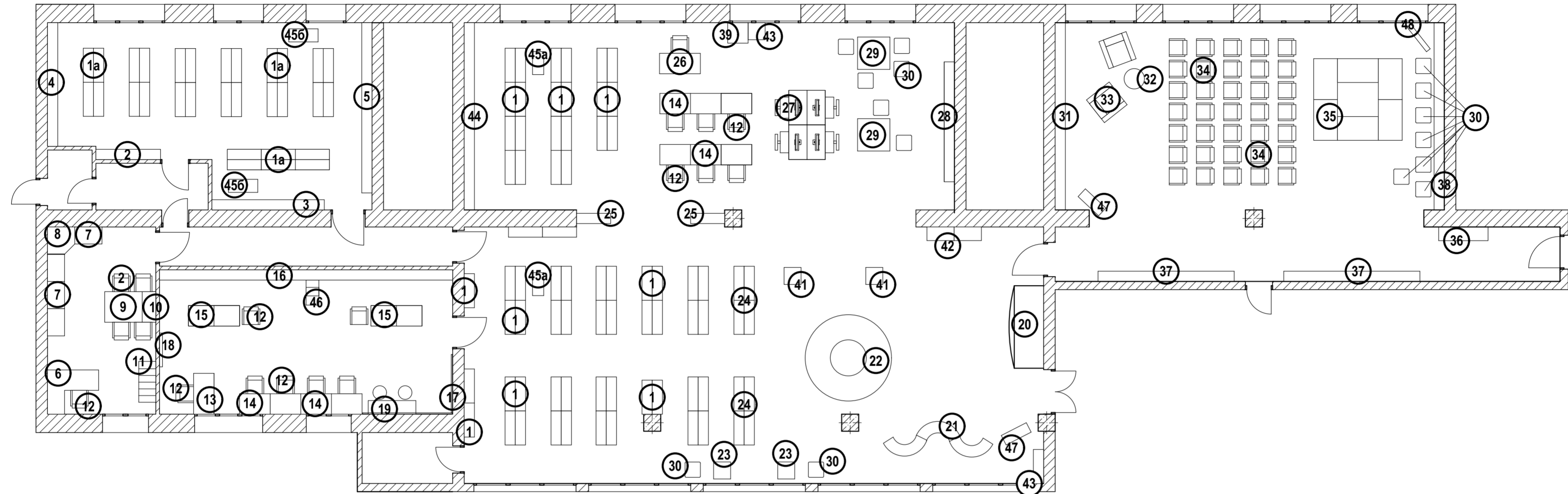
- 3.1. Зона "Искусство в книгах"
- 3.2. Зона "Погружение в искусство"
- 3.3. Зона "Творчество и мы"

**4. Ретро книгозал**

- 5. Кабинет персонала

						г. Углич		
						Дизайн-проект филиала "Библиотека им. Н. Н. Старостина"		
Изм.	Кол.ч.	Лист	№Док.	Подп.	Дата			
						План зонирования помещений М 1:100		
						Стадия	Лист	Листов

План расстановки мебели М 1:100



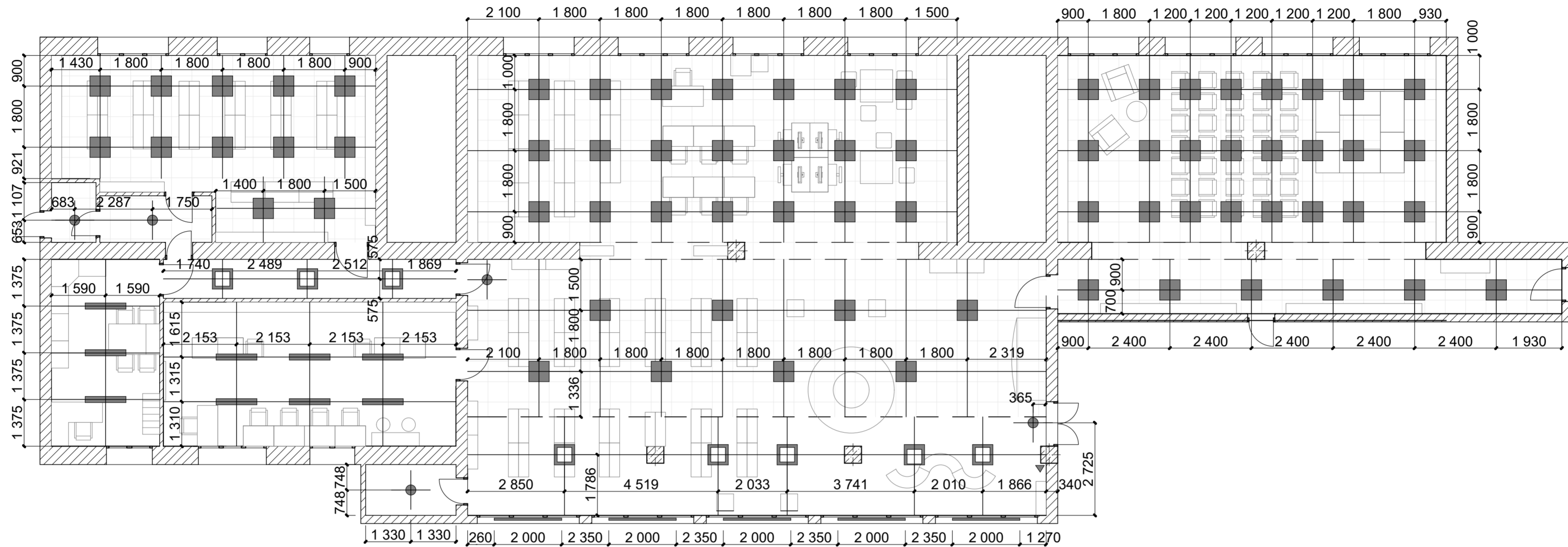
Спецификация

- |   |  |
|---|--|
| 1 - стеллаж книжный 1000x300x2200                       | 25 - стеллаж "Асимметрия"                                    |
| 1a - стеллаж книжный 1000x300x3000                      | 26 - рабочее место библиотекаря                              |
| 2 - стеллаж книжный 1900x300x2800                       | 27 - стеллаж с встроенными компьютерными местами             |
| 3 - стеллаж книжный 3250x300x2800                       | 28 - витрина "Время Ч"                                       |
| 4 - стеллаж книжный 3630x300x2800                       | 29 - выставочные мобильные модули                            |
| 5 - стеллаж книжный 5000x300x2800                       | 30 - пуфы для посетителей                                    |
| 6 - рабочее место заведующего                           | 31 - стеллаж "Время читать" со встроенными часами            |
| 7 - шкаф для документов 800x500x2100                    | 32 - журнальный стол   |
| 8 - шкаф для верхней одежды 800x800x2100                | 33 - кресло мягкое   |
| 9 - стол для совещаний 1200x900                         | 34 - складной стул   |
| 10 - навесной стеллаж 900x300                           | 35 - мобильные столы   |
| 11 - каталог 1200x600x1500                              | 36 - открытый гардероб                                       |
| 12 - кресло   | 37 - арт-стена   |
| 13 - рабочий стол заведующего отделом искусств 600x1200 | 38 - книжно-выставочный стеллаж с местами для хранения пуфов |
| 14 - стол для посетителей 900x600                       | 39 - газетница   |
| 15 - стеллаж напольный 1500x600x800                     | 40 - закрытый шкаф для хранения материалов                   |
| 16 - стеллаж книжный 7600x300x2800                      | 41 - стеклянные выставочные витрины                          |
| 17 - информационный стенд                               | 42 - каталог   |
| 18 - TV   | 43 - журнальный накопитель                                   |
| 19 - цифровое фортепиано с 2 табуретами                 | 44 - шкаф для хранения материалов                            |
| 20 - кафедра выдачи                                     | 45a - стремянка низкая                                       |
| 21 - стеллажи "Волна"                                   | 45b - стремянка высокая                                      |
| 22 - модульный диван                                    | 46 - книжная лестница  |
| 23 - журнальный стол                                    | 47 - флипчарт  |
| 24 - выставочные стеллажи                               | 48 - TV на мобильной стойке                                  |

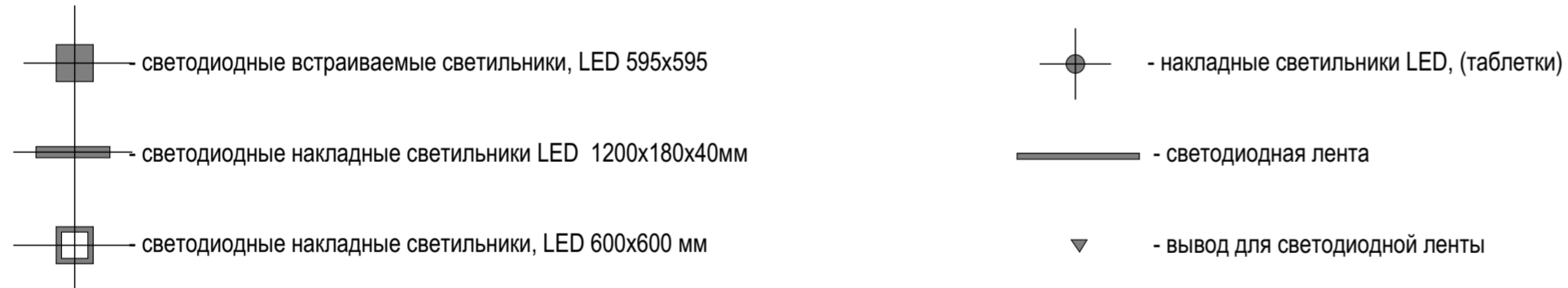
						г. Углич		
						Дизайн-проект филиала "Библиотека им. Н. Н. Старостина"		
Изм.	Кол.уч.	Лист	№Док	Подп.	Дата			
						План расстановки мебели М 1:100		
						Стадия	Лист	Листов



План установки электрооборудования. Светильники М 1:100



Условные обозначения



Примечание

1. Данный лист необходимо смотреть вместе со схемой розеток
2. Все привязки розеток даны от центральных осей
3. См. спецификацию выключателей и розеток
4. Помещение приведено к идеальной геометрической форме
5. Данная схема **ОБЯЗАТЕЛЬНО** требует уточнений и изменений в соответствии с реальной приведенной геометрией помещений и техническими возможностями и требованиями производителей
6. Уточнения и изменения данной схемы производятся после проведения всех работ по созданию окончательной геометрии помещений

						г. Углич		
						Дизайн-проект филиала "Библиотека им. Н. Н. Старостина"		
Изм.	Кол.уч.	Лист	№Док.	Подп.	Дата			
						План установки электрооборудования. Светильники М 1:100		
						Стадия	Лист	Листов