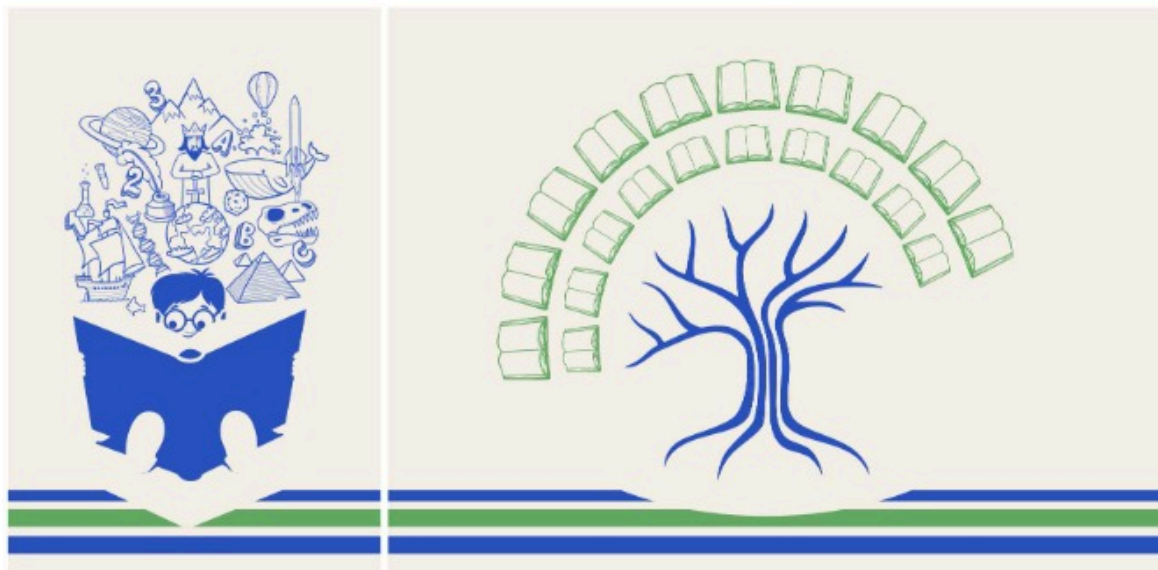


Декоративные элементы оформления стен

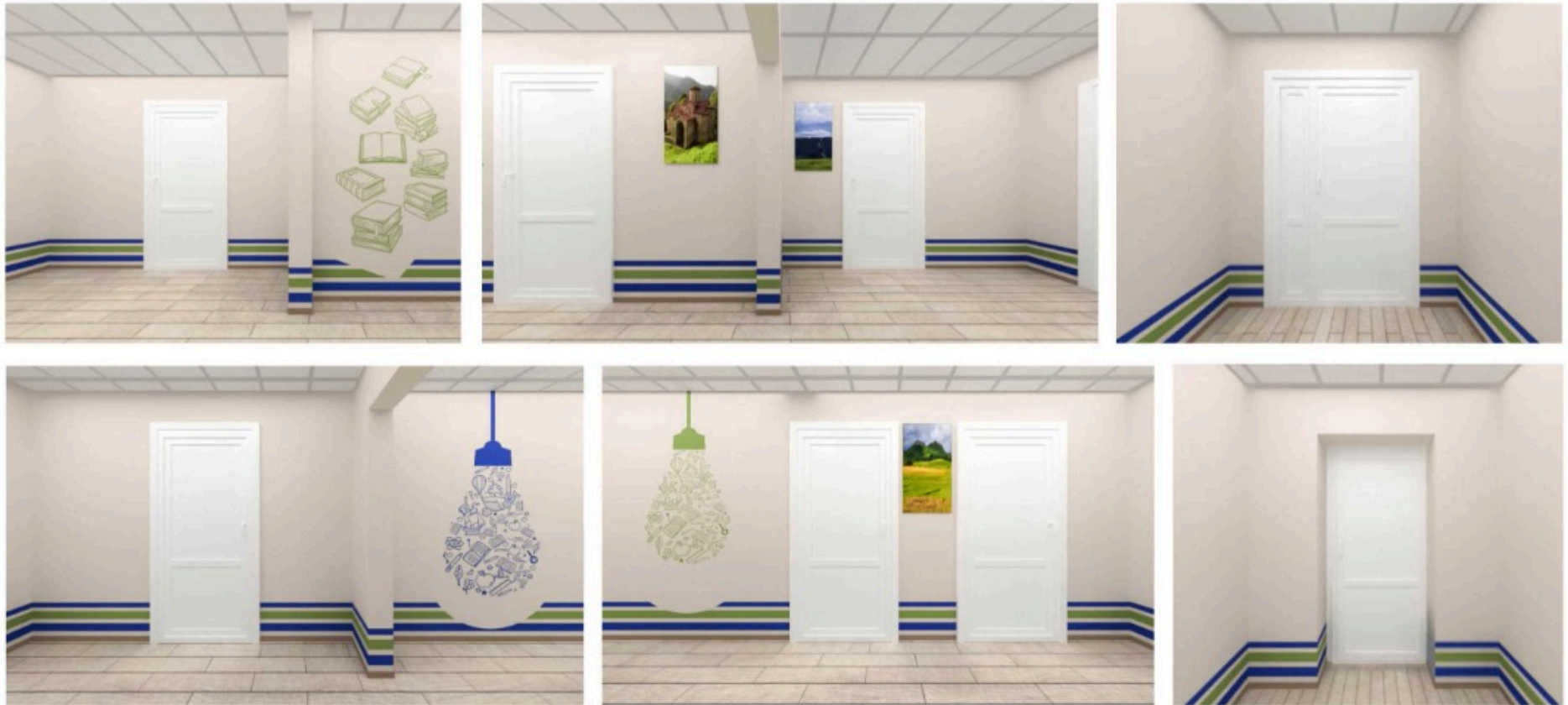


Книга в литературе – то же, что ноты в музыке
 К книге надо от м выбирать из книги главное и оставлять книгу для себя
 Поэт создаёт величественный образ и даёт ему бессмертие
 Люди перестают мыслить когда перестают читать
 Книги – это друзья, бесстрашные, но верные
 Какое богатство мудрости добра выразительно распылено
 по книгам всех народов и времён...
 Чтение делает человека знающим, беседа – находчивым,
 а привычка записывать – точным
 Всем хороши во мне я обязан книгам
 Книги собирают жемчужины человеческой мысли
 и передают их потомству.
 Мы превратимся в горсть праха, но книги, словно памятник
 из железа и камня, сохраняются навек
 Любовь к книгам – это любовь, которая не требует
 ни оправдания, ни извинения, ни обороны
 Книги – это уникальная
 портативная магия



Без книги – в мире ночь, без книги мрак кругом
 Книга, которая хорошо написана, всегда кажется
 мне слишком короткой.
 Книга – одно из самых великих изобретений человеческого ума
 – обогащает опытом нашу жизнь.
 Если вы любите писателя, не упускайте возможности познакомиться
 с его письмами и дневниками, с каждой строчкой,
 вышедшей из-под его пера, это позволит вам лучше, глубже понять его,
 человека и друга, которого вы уже узнали и полюбили по его книгам.
 Книги – это двери, что выводят тебя из четырех стен...
 Они учат тебя, воспитывают, с ними ты путешествуешь,
 мечтаешь, воображаешь, проживаешь другие жизни,
 а свою умножаешь в тысячу раз.
 Хотя возможность научиться читать дается ныне каждому,
 лишь немногие замечают, как могуществен талисман,
 который они получили.
 Книги – это корабли мысли,
 странствующие по волнам времени
 и бережно несущие свой
 драгоценный груз
 от поколения
 к поколению

Развертки стен: коридор (фойе)



| | | |
|---|------|--------|
| дизайн - концепция модельной библиотеки | ЛИСТ | ЛИСТОВ |
| Развертки стен: коридор (фойе) | 22 | 39 |

Перспектива: коридор (фойе)



| | | |
|---|------|--------|
| дизайн - концепция модельной библиотеки | ЛИСТ | ЛИСТОВ |
| Перспектива: коридор (фойе) | 29 | 39 |

Перспектива: зона входа, лестница, зона приветствия



| | | |
|---|------|--------|
| дизайн - концепция модельной библиотеки | ЛИСТ | ЛИСТОВ |
| Перспектива: зона входа, лестница, зона приветствия | 26 | 39 |

План зонирования помещений



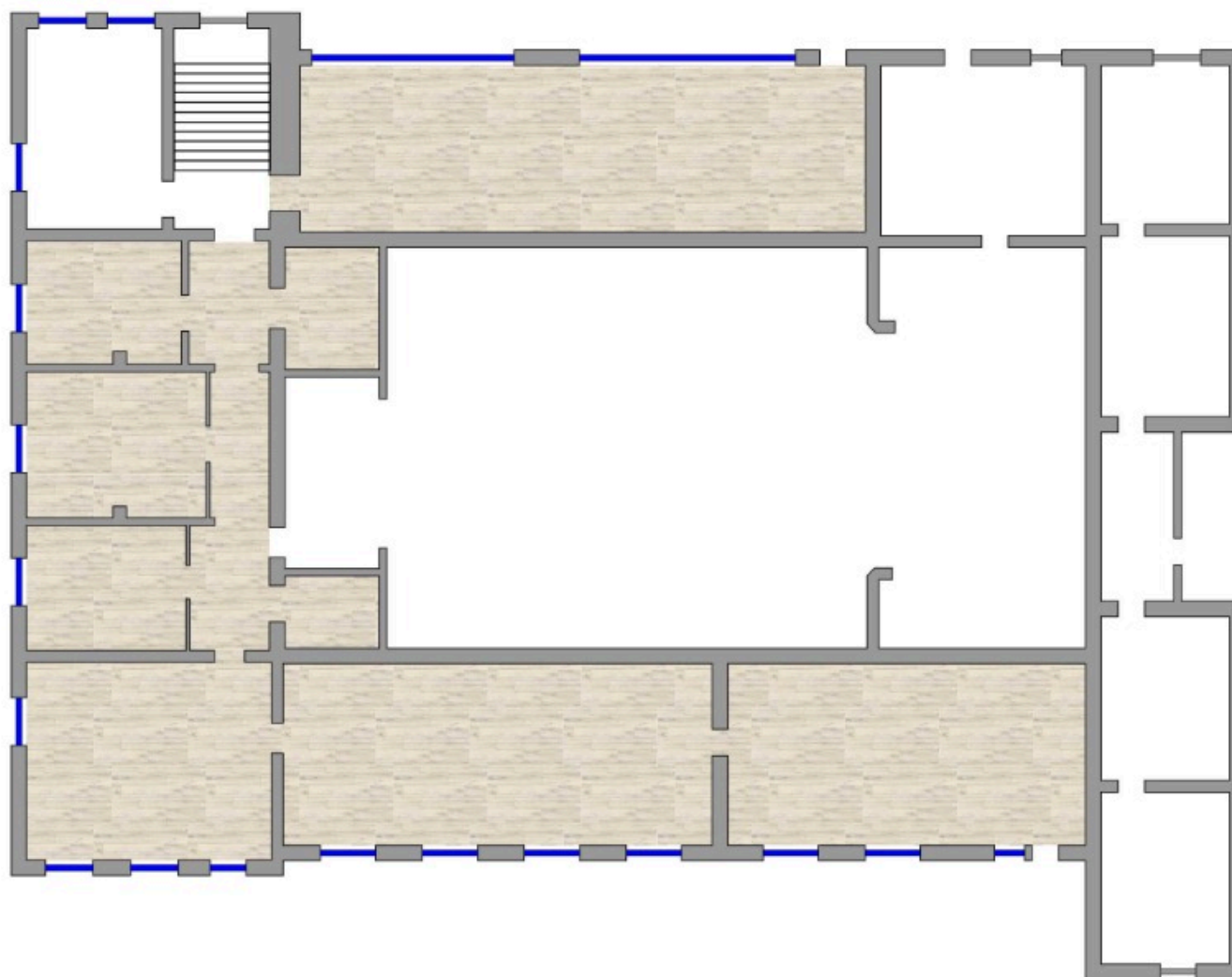
| | | |
|---|------|--------|
| дизайн - концепция модельной библиотеки | ЛИСТ | ЛИСТОВ |
| План зонирования помещений | 17 | 39 |

План раскладки напольного покрытия

Условное обозначение



Ламинат: Белый дуб

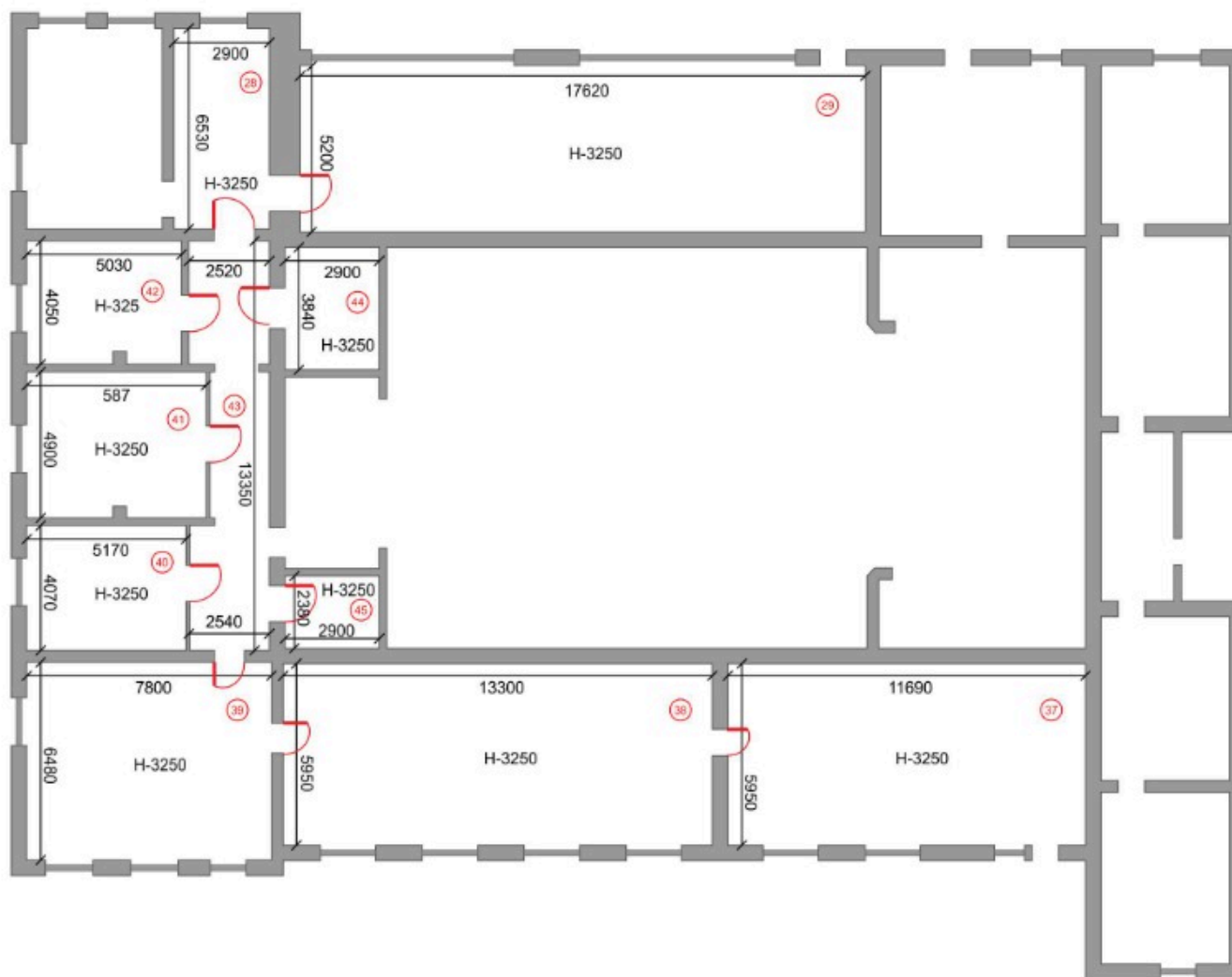


Обмерочный план помещения

Экспликация помещений

- 28 – лестничная площадка – 18,9 м²
- 29 – читальный зал – 91,6 м²
- 37 – хранилище – 69,6 м²
- 38 – библиотека -79,1 м²
- 39 – библиотека -50,5 м²
- 40 – кабинет директора -21 м²
- 41 – кабинет отдела комплектования -28,6 м²
- 42 – кабинет методического отдела – 20,2 м²
- 43 – коридор (фойе) – 30,3 м²
- 44 – подсобное помещение - 11,1 м²
- 45 – электрощитовая – 6,9 м²

Условное обозначение

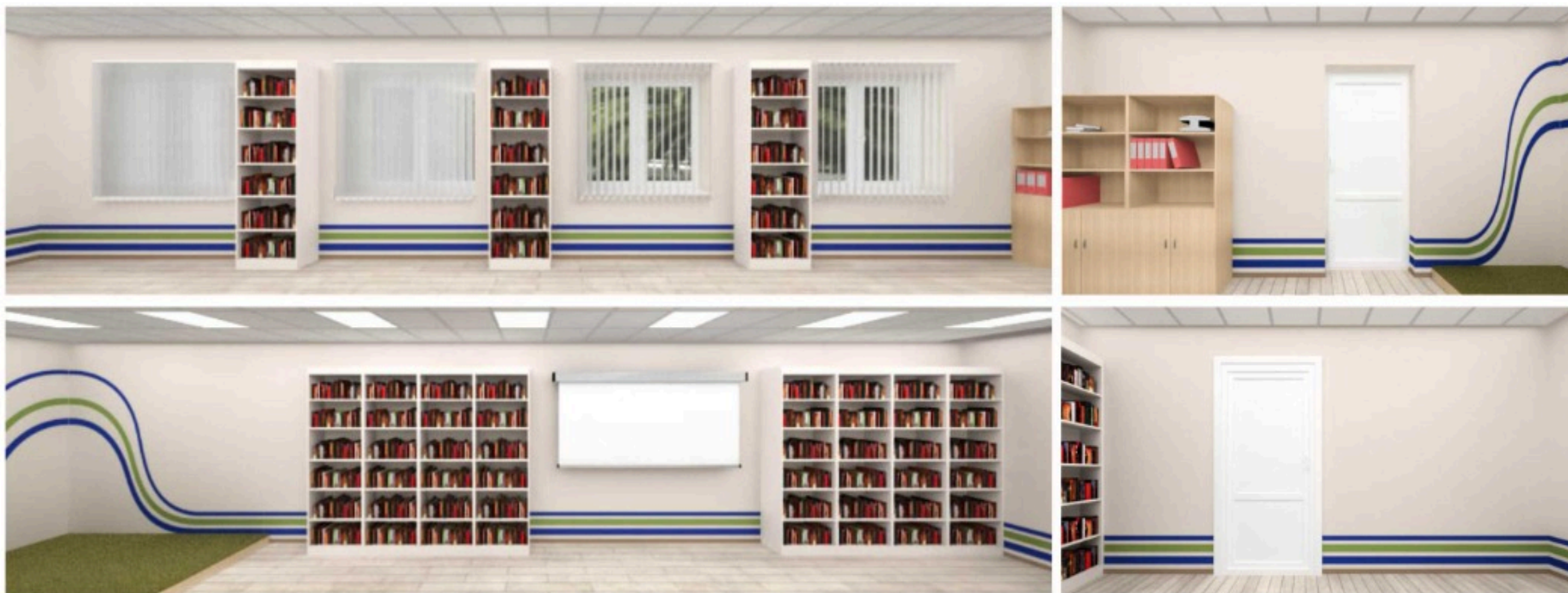


План расстановки мебели и техники



| | | |
|---|------|--------|
| дизайн - концепция модельной библиотеки | ЛИСТ | ЛИСТОВ |
| План расстановки мебели и техники | 12 | 39 |

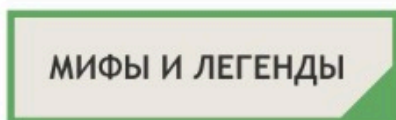
Развертки стен: MEDIA-зона



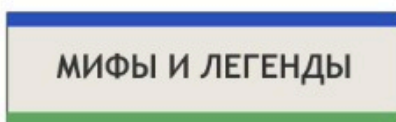
Навигационные таблички

Варианты исполнения

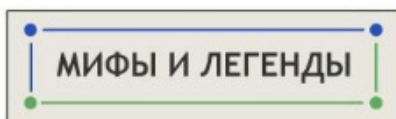
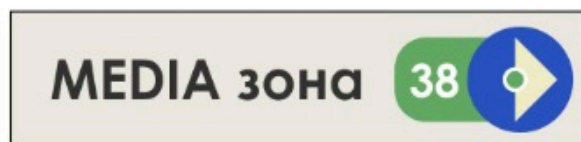
1



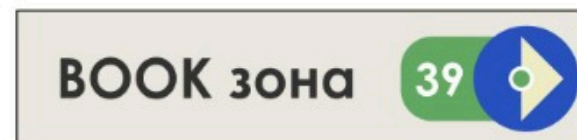
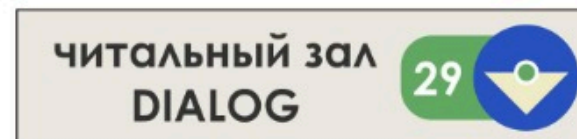
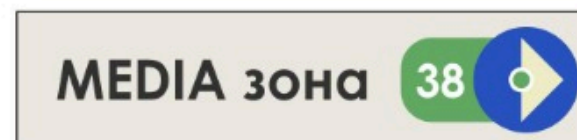
2



3



Варианты изготовления



CMYK - 65.6.75.6
RGB - 99.168.99

CMYK - 93.78.0.0
RGB - 42.82.190

CMYK - 9.7.13.0
RGB - 235.232.224

CMYK - 73.0.43.0
RGB - 173.223.173
(дополнительный)

дизайн - концепция модельной библиотеки

ЛИСТ

ЛИСТОВ

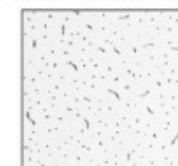
Навигационные таблички

16

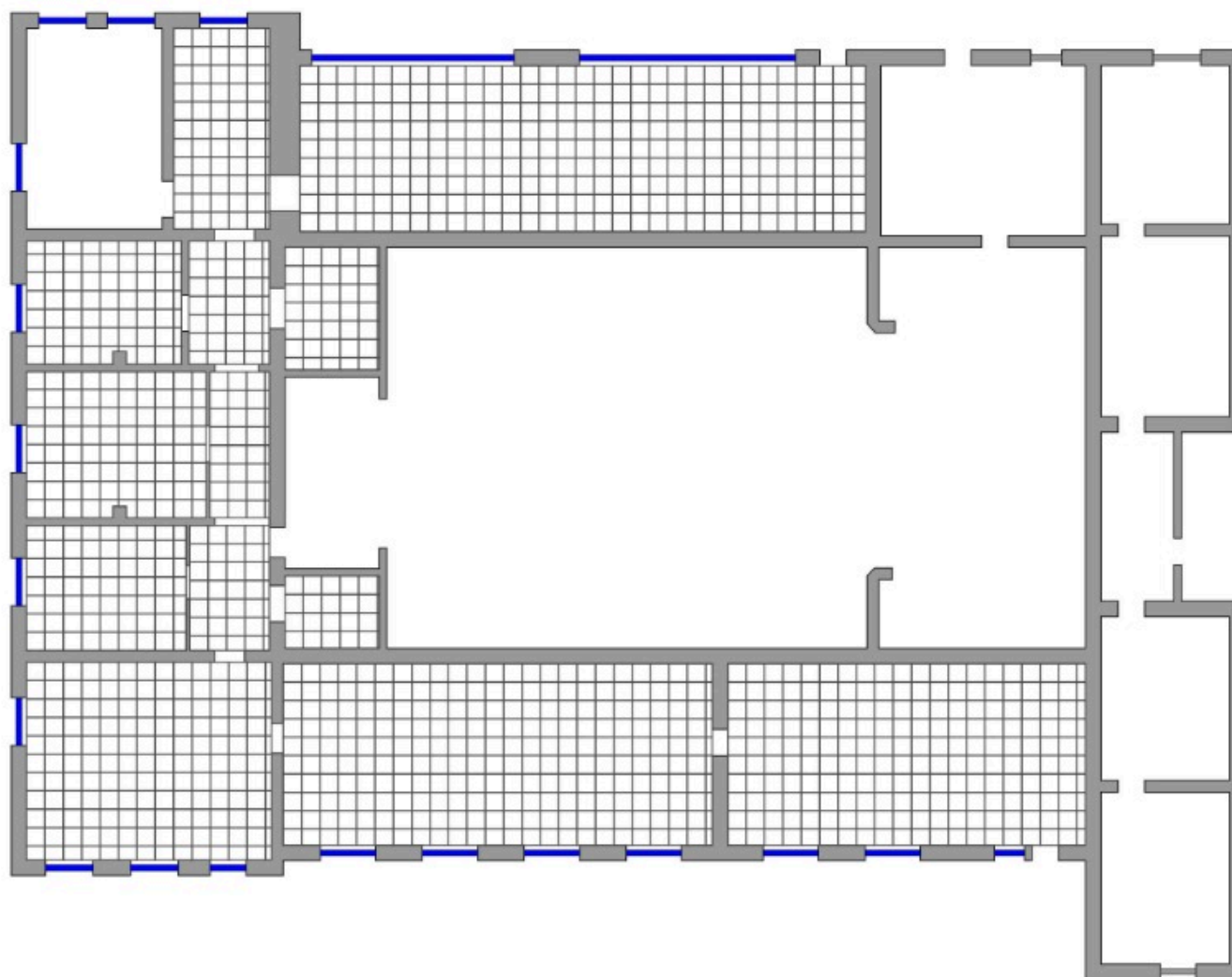
39

План раскладки потолочного покрытия

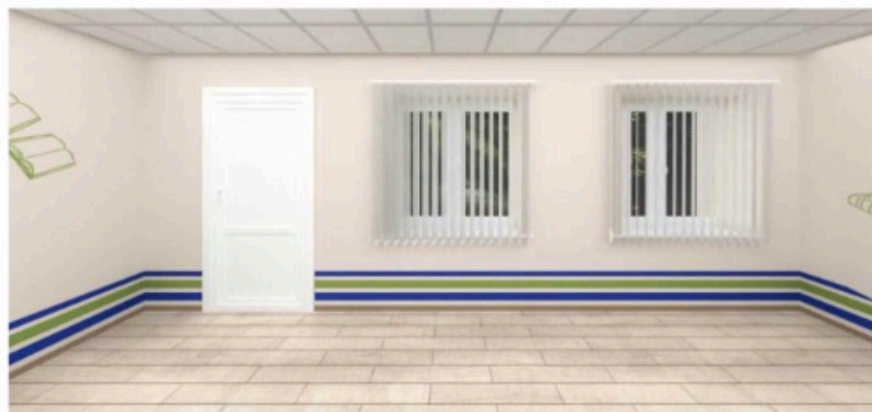
Условное обозначение



Потолок подвесной:
Армстронг Байкал 90RH
Board 600x600x12мм



Развертки стен: BOOK-зона



| | | |
|---|------|--------|
| дизайн - концепция модельной библиотеки | ЛИСТ | ЛИСТОВ |
| Развертки стен: BOOK-зона | 23 | 39 |

Ведомость мебели и техники

| № | образец | наименование | место расположение (зона) | кол-во |
|---|---|--|--|--------|
| 1 |  | Кафедра выдачи с надстройкой Материалы: Столешница, стоевые: ЛДСП-25мм, горизонты - ЛДСП 16мм. Примечание:накладки круг 35 шт ЛДСП ø150мм 2200x700x1200 | «Зона DIALOG» «Зона RELAX» | 2 |
| 2 |  | Кресло Бюрократ СН W696N, на колесиках, сетка/ткань, бежевый | «Зона DIALOG» «Зона RELAX» «BOOK-зона» «MEDIA-зона» | 11 |
| 3 |  | МФУ Canon i-SENSYS Mf443dw | «Зона DIALOG» «Зона RELAX» «MEDIA-зона» | 2 |
| 4 |  | каталожный шкаф на тумбе на 16 шкафчиков 750x550x1350 | «Зона DIALOG» | 2 |
| 5 |  | Тумба Лауреат 450x520x550 Материалы: ЛДСП (топ 44 мм, остальные элементы 22 мм), ПВХ (кромка 2 мм), металл. Цвета на выбор — орех, бук, дуб, вишня, венге. | «Зона DIALOG» «Зона RELAX» «MEDIA-зона» | 3 |
| 6 |  | модуль стеллаж 800x300x2720 | «Зона DIALOG» «MEDIA-зона» | 21 |

| № | образец | наименование | место расположение (зона) | кол-во |
|----|---|--|---------------------------|--------|
| 7 |  | Стол-трансформер Полукруг 1200x600 Высота опор: 710 Материалы: ЛДСП, металл. Цвет столешницы на выбор: бук, дуб, вишня, орех, венге, желтый, | «Зона DIALOG» | 2 |
| 8 |  | Стол-трансформер Прямоугольник 1400x600 Высота опор: 710 Материал: ЛДСП, МДФ Цвет: Бук, Дуб молочный, Венге, Орех и др. | «Зона DIALOG» | 4 |
| 9 |  | Стул Бёрн, 475x520x810 Материалы: металл, пластик, Материал обивки на выбор: ткань крафт, экокожа Цвет каркаса на выбор: черный, хром | «Зона DIALOG» | 15 |
| 10 |  | Модульный диван Том 1220x880x900 Материалы: металл, фанера, поролон, экокожа 1 (PV) / экокожа 3 (ECO). Цвет обивки: согласно палитрам. | «Зона RELAX» | 2 |
| 11 |  | стол журнальный круглый d 500 высота 580 | «Зона RELAX» | 1 |
| 12 |  | Светильник напольный Лерста Высота: 1310 мм. Материалы: алюминий, сталь, полиэтилен, бетон, порошковое покрытие. Цвет :белый, металлик, | «Зона RELAX» | 1 |
| 13 |  | Трава искусственная Domo Spring Casaverde 6 мм | «Зона RELAX» | 1 |

Перспектива: BOOK-зона



5. Технические зоны (кабинет хранения, кабинет электрооборудования здания)

Кабинет хранения (кладовая)

Зона технического помещения, которая предназначена для хранения разнообразного библиотечного имущества: списанного фонда, архива документов, реквизита, канцелярских товаров, новогодних украшений, бытовой химии, запасной мебели и многого другого.

Для наиболее эффективного использования площади кладовую рекомендуется оборудовать разнообразными модулями хранения, такими как напольные металлические стеллажи для архива, книг и периодических изданий, глубокие стеллажи (с глубиной полок около 500 мм) для реквизита и коробок, настенные системы хранения с корзинами, крючками и ящичками для инструментов.

Также в кладовой следует предусматривать свободное пристенное пространство для хранения стремянки и складной мебели.

Кабинет электрооборудования здания

В данном кабинете расположено электро-оборудование (электрические счетчики и щиты) для бесперебойного обеспечения электроэнергией всего здания Мостовской поселковой библиотеки и Мостовского районного Дома культуры.

В целях соблюдения правил пожарной и электро-безопасности это помещение должно быть свободным для беспрепятственного доступа к приборам и оборудованию.

6. Служебные зоны (кабинет методического центра, кабинет комплектования фонда, кабинет директора)

Служебные зоны предназначены для персонала библиотеки. Они включают в себя:

- кабинет методического центра (3 рабочих места);
- кабинет комплектования фонда (5 рабочих мест);
- кабинет директора (2 рабочих места).

7. BOOK-зона (абонемент)

Данная зона должна обеспечивать большого и разнообразного количества книги и визуально отражать ведущую функцию открытого книгохранения и обслуживания пользователей.

Часть стеллажей должна быть мобильной с выставочными полками и полками для хранения.

| | | |
|---|------|--------|
| дизайн - концепция модельной библиотеки | лист | листов |
| Пояснительная записка | 4 | 39 |

3. Читальный зал

Зона DIALOG

1. Помещение читального зала – зона DIALOG представляет собой пространство для организации общения пользователей, свободного чтения и для индивидуальной работы.

2. В зоне представлено место для предоставления информации краеведческой и туристической направленности, включающее в себя:

- Рабочее место библиографа (компьютерный стол – 1 шт., мобильное кресло – 1 шт., компьютер с доступом в Интернет – 1 шт., копировально-множительная техника – 1 шт.)

- Мебель для каталога (модульный шкаф картотечный/каталожный для картотеки – 2 шт.);

На стене в районе рабочего места библиографа расположен арт-объект в виде солнечного круга, в центре которого расположен герб Мостовского района с зубром. В пространстве между "лучами" находятся фото достопримечательностей Мостовского района.

3. Вдоль стены напротив панорамных окон расположены книжные стеллажи высотой до потолка с краеведческим книжным фондом, который занимает – 3 стеллажа (3 шт.).

4. Основной фонд читального зала также расположен вдоль стены и занимает – 7 стеллажей (7 шт.).

5. Панорамные окна (6 шт.) оформлены теневыми жалюзи (вариант "римская штора") – 6 шт.

6. В центре читального зала расположен модульный стол, состоящий из 6 блоков (два овальных и 4 прямоугольных). Вокруг стола расположены стулья в количестве 15-20 шт.

Зона RELAX

Зона RELAX должна быть оборудована для чтения книг, как в бумажной форме, так и в электронных и аудио форматах.

Зона предполагает оснащение мягкой мобильной мебелью для трансформации пространства. Функциональные модули зоны должны быть максимально разнообразны для индивидуального выбора формата чтения каждым читателем.

Зона RELAX предназначена для того, чтобы провести время в уединении с книгой или самим собой, а также для серьезных разговоров в маленькой компании. Зона расположена в дальней и тихой части читального зала. Здесь предполагается соблюдение строгого режима тишины, который позволяет настроиться на работу и сосредоточиться на чтении или прослушивании аудио-информации, работы с малыми объектами цифровой техники (смартфон, планшет, ноутбук).

4. Фойе библиотеки

Стены фойе библиотеки должны создавать единый цветовой и дизайнерский образ помещения, подчеркивать стиль и индивидуальность.

Возможно нанесение на стены фото-обоев с видом карты-навигатора Мостовского района с наиболее достопримечательными местами.

Возможно размещение на стенах стилизованных фото-рамок с известными писателями и людьми посетившими Мостовскую поселковую библиотеку.

| дизайн - концепция модельной библиотеки | лист | листов |
|---|------|--------|
| Пояснительная записка | 3 | 39 |

Функциональная концепция помещений

Реальность библиотеки такова, что пространство библиотек четко разграничено (абонемент – книги выдают на дом, читальный зал – можно перелистать периодические издания, заниматься). Вместе с тем, принцип открытости провозглашает раскрытие ресурсов всей библиотеки, в оптимальном варианте объединяя фонды абонемента, читального зала, а так же возможность использования информационных технологий (выход в Интернет, пользование электронной почтой, компьютером), т.е. следует говорить о «свободе» выбора.

Библиотека должна создавать атмосферу, способствующую свободному проявлению потребностей и желаний, среди которых, наряду с информационными запросами, учитывается многообразие современных читательских потребностей.

1. Зона входа– лестница библиотеки

1. Обеспечить доступность максимального количества помещений для маломобильных групп населения и лиц с нарушениями опорно-двигательного аппарата путем предоставления подъемного механизма для инвалидных колясок;
2. Обеспечить свободный доступ к передвижению лиц с нарушениями зрения, с помощью нанесения тактильных элементов на поверхности стен и пола;
3. Предусмотреть яркую вывеску "Мостовская поселковая библиотека" на фасаде над входом, на фасаде, а также вывеску "Национальный проект "Культура";
4. Разместить на стене входной группы лестничной площадки (в пролете) фразу "Библиотека – МОСТы к знаниям!";
5. Оформить входную группу стен лестничной площадки фоном, состоящим из фраз известных писателей и поэтов.
6. Предусмотреть систему навигации в едином стилевом решении, включающую в себя: навигацию входной зоны, навигацию расположения функциональных зон и навигацию стеллажей;
7. Предусмотреть наличие сети WI-FI во всех открытых для посетителей помещениях библиотеки.

2. Зона приветствия – площадка на лестничной клетке библиотеки

1. Зона должна размещаться вблизи входной зоны, обеспечивать наглядность информационных материалов с целью привлечения пользователя в библиотеку;
2. Данная зона также должна предоставлять информацию о графике работы учреждения, планировочной структуре помещений и ориентировать посетителя в её пространстве.

| | | |
|---|------|--------|
| дизайн - концепция модельной библиотеки | лист | листов |
| Пояснительная записка | 2 | 39 |








Перспектива: читальный зал - DIALOG, RELAX



| | | |
|--|------|--------|
| дизайн - концепция модельной библиотеки | ЛИСТ | ЛИСТОВ |
| Перспектива: читальный зал - DIALOG, RELAX | 32 | 39 |

Ведомость мебели и техники

| № | образец | наименование | место расположение (зона) | кол-во |
|----|---|--|-----------------------------|--------|
| 14 |  | Кресло-мешок (жаккардовая ткань d 800 мм, h 1200 мм. Вес: 2,8 кг. Объем: 250 л. Материалы: жаккард, пенополистирол. Цвет: по согласованию с заказчиком | «Зона RELAX» | 4 |
| 15 |  | Библиотечная кафедра с надстройкой из стекла, со стационарным шкафом для формуляров | «BOOK-зона» «MEDIA-зона» | 2 |
| 16 |  | каталожные ящики (на 40 и 32 ящика) | «BOOK-зона» | 2 |
| 17 |  | Встроенный в кафедру формулярный шкаф с выдвижными ящиками на замках 450x700x1000 Цвет изделия: снежный дуб | «BOOK-зона» | 2 |
| 18 |  | Напольный выставочный витраж с наклонными полками | «BOOK-зона» | 1 |
| 19 |  | Телевизор LED Hyundai H-LED43FS5003 43" (108 см) | «BOOK-зона» | 1 |

| № | образец | наименование | место расположение (зона) | кол-во |
|----|---|---|---------------------------|--------|
| 20 |  | Экран для проектора SAKURA CINEMA MOTOSCREEN PRO 150" (381 см) | «MEDIA-зона» | 1 |
| 21 |  | акустическая система | «MEDIA-зона» | 1 |
| 22 |  | Интерактивная панель TeachTouch 4.0 SE 65" Диагональ 65 " в комплекте со стойкой Onkron TS1881 | «MEDIA-зона» | 1 |
| 23 |  | Проектор LG CineBeam PF610P белый | «MEDIA-зона» | 1 |
| 24 |  | Мобильная компьютерная стойка «Радар» | «MEDIA-зона» | 5 |
| 25 |  | Стул Изо кожзам 560x590x830 Материалы: металл, фанера, кожзаменитель Цвет каркаса - на выбор: черный, металл. | «MEDIA-зона» | 20 |
| 26 |  | Принтер струйный HP OfficeJet Pro 8210 | «MEDIA-зона» | 1 |

Перспектива: зона входа, лестница, зона приветствия



| | | |
|---|------|--------|
| дизайн - концепция модельной библиотеки | ЛИСТ | ЛИСТОВ |
| Перспектива: зона входа, лестница, зона приветствия | 27 | 39 |



ДИЗАЙН - КОНЦЕПЦИЯ

модельной библиотеки на базе

Мостовской поселковой библиотеки

(в рамках конкурсного отбора на получение
межбюджетных трансферов из федерального бюджета)



БИБЛИОТЕКА
НОВОГО
ПОКОЛЕНИЯ



Перспектива: MEDIA-зона



Перспектива: читальный зал - DIALOG, RELAX



| | | |
|--|------|--------|
| дизайн - концепция модельной библиотеки | ЛИСТ | ЛИСТОВ |
| Перспектива: читальный зал - DIALOG, RELAX | 33 | 39 |