



ЭСКИЗНЫЙ ДИЗАЙН - ПРОЕКТ

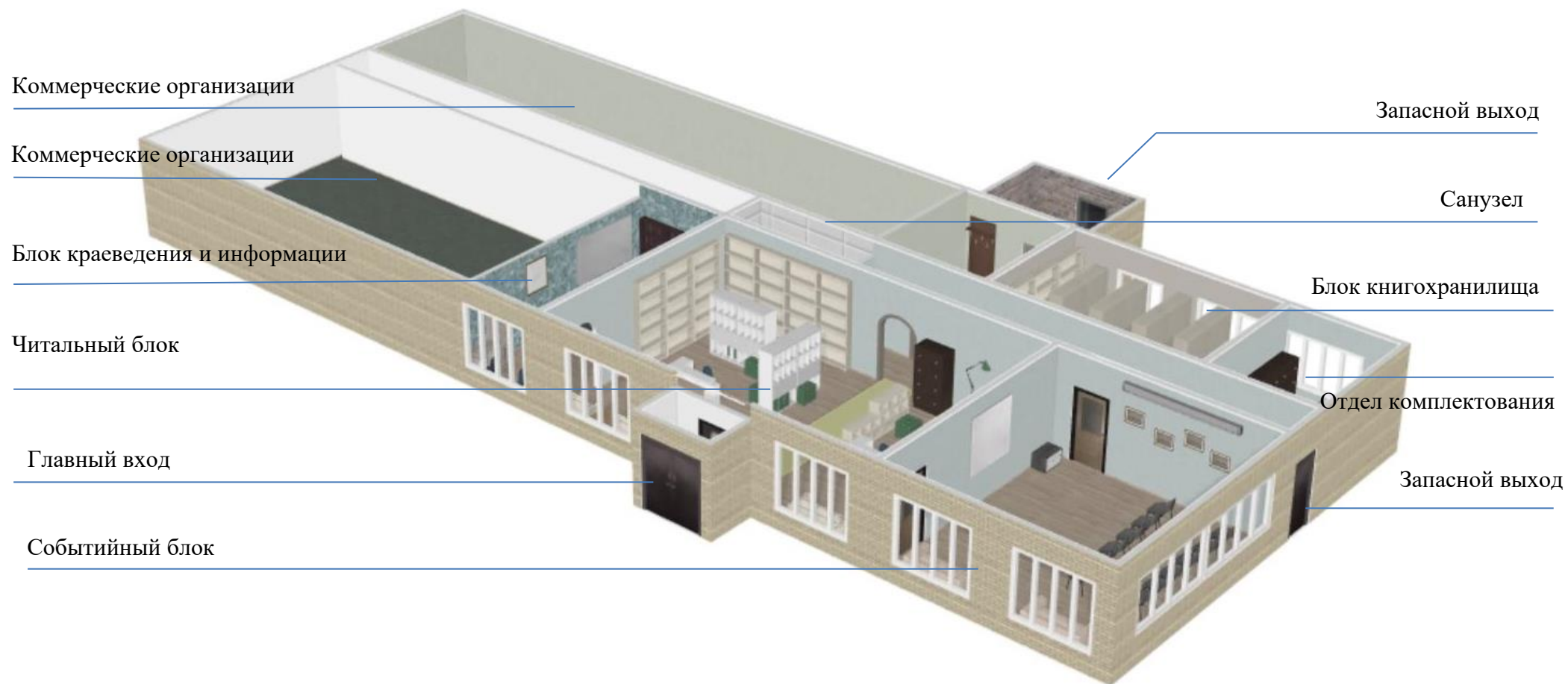
Антроповской центральной библиотеки

им. М.С. Малинина

МКУ ЦБС Антроповского муниципального района

Костромской области

Пространственная схема 1этаж



Блок краеведения и информации





Допустимые варианты мебели*



Допустимые варианты оборудования и компьютерной техники



*Возможны отклонения по подбору мебели и гамме



IT-зона для работы с электронными ресурсами

В Блоке краеведения и информации будет находиться оборудованная тремя компьютеризированными рабочими местами с выходом в Интернет - IT- зона.

Это позволит пользователям работать со всеми электронными ресурсами (Госуслуги, НЭБ), правовой базой Консультант плюс, электронная почта, учебными сайтами Интернета. Эта зона будет так же предназначена для обучения навыкам работы на компьютерах, в основном пользователей старшего поколения.

В зоне оказывают услуги полиграфии и верстки, распечатки и формирования файлов.

Зона информации

В зоне информации будет находиться стенд с материалами, посвященными Герою Советского Союза, генералу армии Михаилу Сергеевичу Малинину, имя которого носит библиотека.

Выставки патриотического направления и краеведения.

Интерактивная панель позволит пользователям познакомиться с биографическими материалами и фотоматериалами жизни и деятельности М.С. Малинина, а так же материалами краеведческих проектов: «Земляки известные и неизвестные», «Это нужно живым», «Россыпь народных талантов».

Зона краеведения

Здесь будет находиться литература по краеведению, альбомы и папки с краеведческими материалами.

Компьютеризированное рабочее место с электронной краеведческой картотекой и электронной базой краеведческих материалов.

Читальный блок.



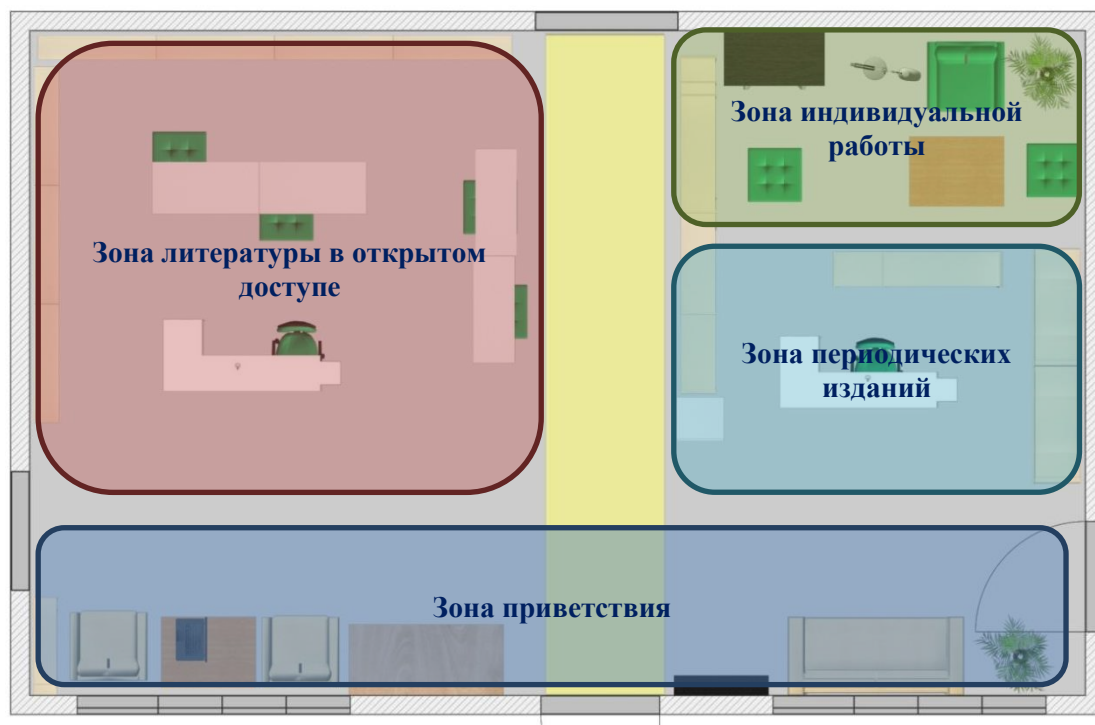


Допустимые варианты мебели*



*Возможны отклонения по подбору мебели и гамме

Деление на зоны



Зона приветствия

Это первое помещение, в которое попадает наш читатель.

Здесь предусмотрена комфортная зона ожидания: кресла и журнальный столик, книжные полки с возможностью организации бук кроссинга.

Здесь находится закрытый гардероб, мягкий диван и зеркало, пользователь сможет отдохнуть и привести себя в порядок.

В детский отдел ведет выделенный цветом проход с навигацией.

Зона литературы в открытом доступе

Здесь будет проходить запись новых читателей, продление и выдача книг, информирование о ресурсах библиотеки, планируемых мероприятиях. Удобная навигация обеспечит читателям легкий поиск нужной литературы.

Зона периодических изданий

Здесь можно будет познакомиться с новой периодикой, получить периодические издания в пользование.

Пользователь сможет получить информацию по предоставляемым библиотекой услугам.

Зона индивидуальной работы

В этой зоне будет расположена мягкая мебель, журнальный столик, рядом с открытым стеллажом на котором будет находиться литература, пользующая популярностью. Пользователь получает возможность уединенно почитать книгу, периодику, поработать за ноутбуком.

Событийный блок

Рабочий вид



Вид в период проведения мероприятий





Допустимые варианты оборудования и компьютерной техники

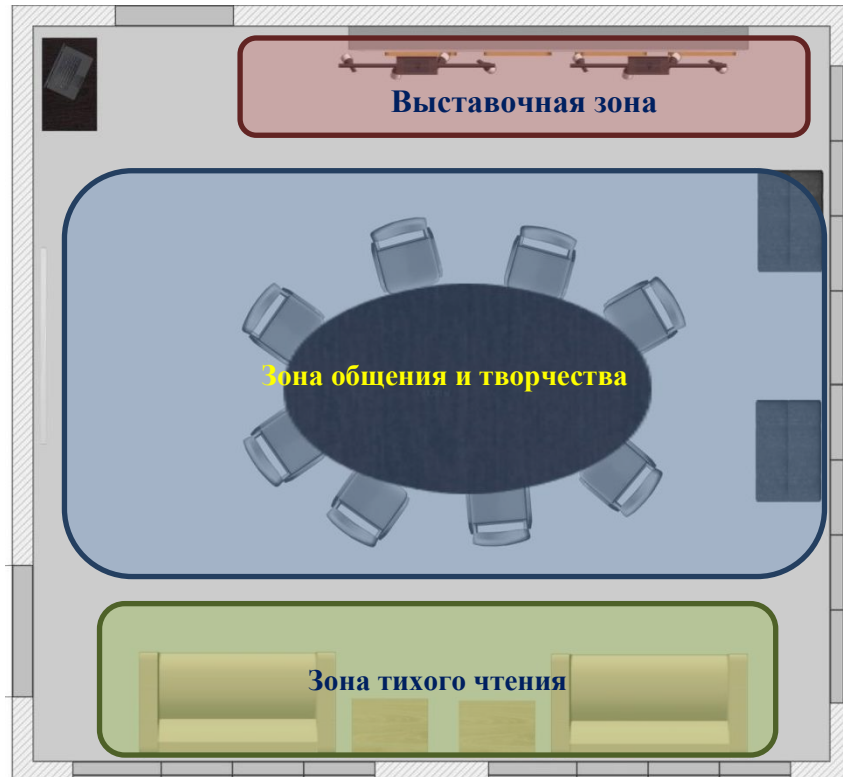


Допустимые варианты мебели



*Возможны отклонения по подбору мебели и гамме

Деление на зоны



Выставочная зона

Зона организаций экспозиций художественных работ и графики, фотовыставок. Зона оборудована галерейным рельсом для подвески картин и выставочных работ. Сменная система развески.

Пользователи смогут познакомиться с работами местных художников и мастеров декоративного искусства.

Зона общения и творчества

Зона для проведения заседания клубных объединений при библиотеке, проведения мастер – классов, диспутов с небольшим количеством участников.

Зона оборудована мультимедийным столом для звукозаписи, видеозаписи и интерактивной настенной сенсорной панелью.

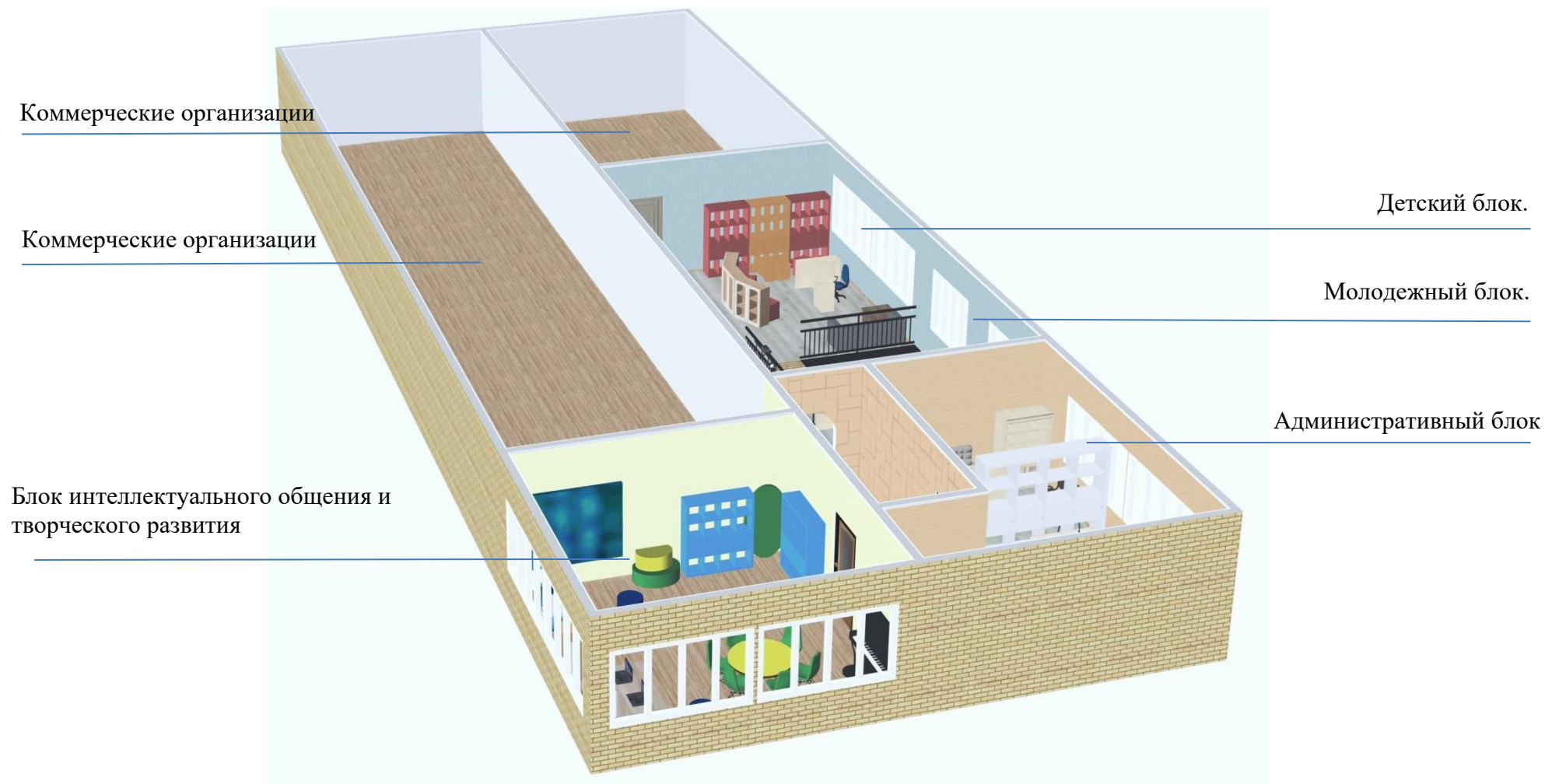
Оборудование используется при проведении мероприятий и творчества.

Зона тихого чтения.

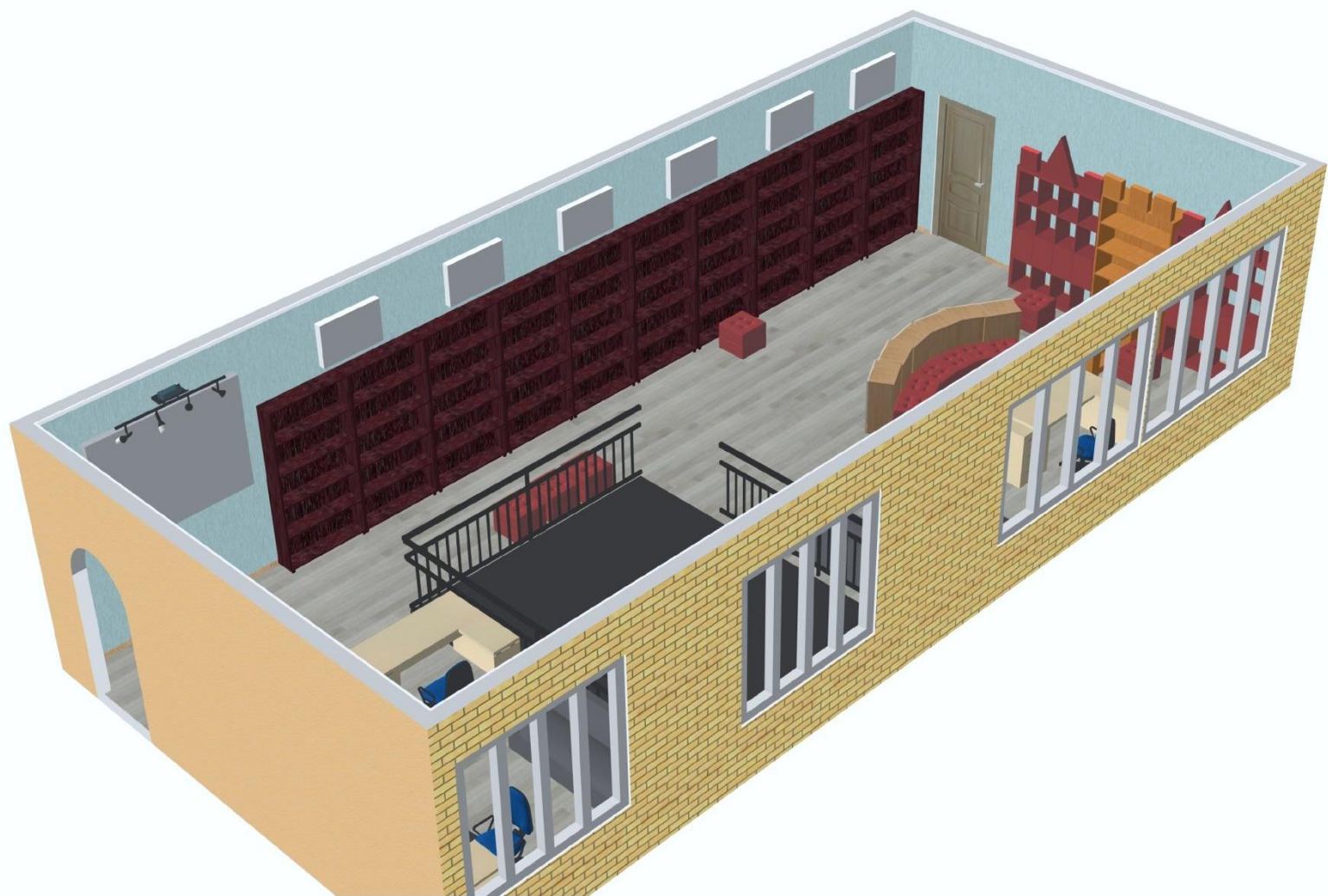
Зона предусматривает мягкую мебель, журнальный стол, где можно отдохнуть, почитать, поработать за ноутбуком.

Во время проведения мероприятий дополнительные посадочные места.

Пространственная схема 2 этаж. Центр детского и подросткового чтения «Знай и читай»



Детский блок. Молодежный блок



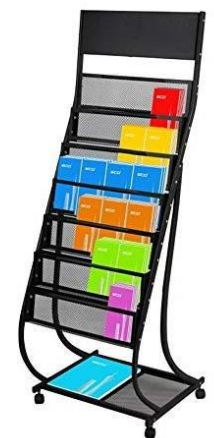
Детский блок. Молодежный блок. 2 этаж



Допустимые варианты компьютерной техники*



Допустимые варианты мебели*



*Возможны отклонения по подбору мебели и гамме

Деление на зоны



Входная зона.

Зона находится на первом этаже. Предусмотрен гардероб и пуфы для удобства маленьких посетителей библиотеки. На второй этаж ведет лестница из двух пролетов, которая будет оформлена красочной информацией.

Детский блок. Зона обслуживания детей младшего возраста.

Эта зона будет оформлена функциональными детскими яркими стеллажами в виде «замка» и «волны», яркими пуфами и детским столом. Маленькие пользователи смогут выбрать литературу, посмотреть книги, отдохнуть. Также в этой зоне будут располагаться выставки с самими красочными и популярными изданиями для детей.

Зона ожидания и отдыха.

Эта зона будет оформлена мягким диваном и различными мягкими пуфами. Здесь будет стоять книжный стол со встроенными полками для книг, здесь родители или другие сопровождающие смогут отдохнуть, познакомиться с информацией по работе библиотеки.

Молодежный блок. Зона обслуживания молодежи и детей среднего школьного возраста.

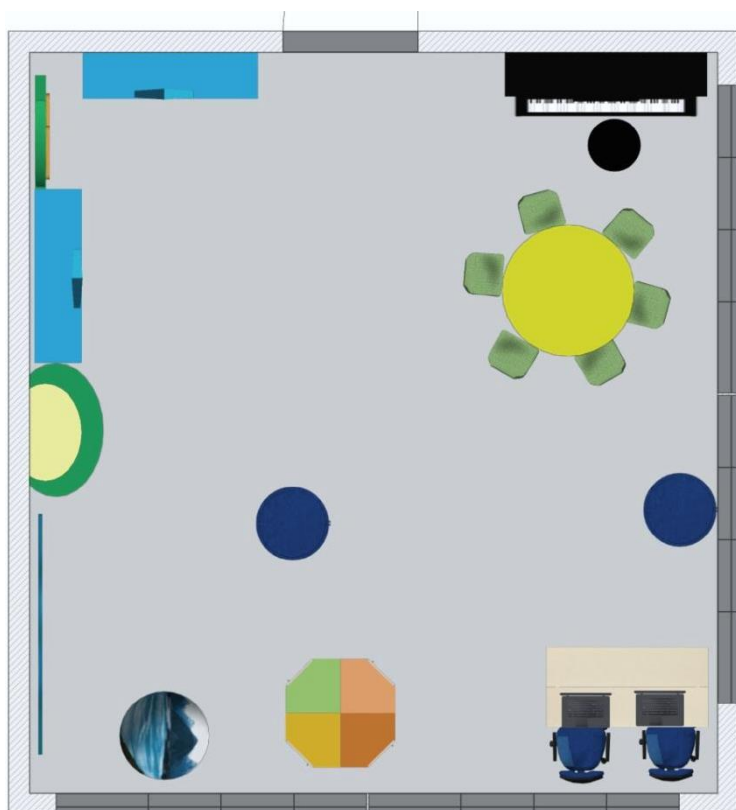
Зона построена по аналогии с зоной обслуживания детей младшего возраста, здесь находятся современные стеллажи с литературой для молодежи и периодическими изданиями

Мягкие пуфы создадут удобство для отдыха и общения.

Молодежный блок. Зона индивидуальной работы.

В зоне находится моноблок с выходом в Интернет, мягкая мебель. Здесь можно поработать, подготовить реферат или просто почитать.

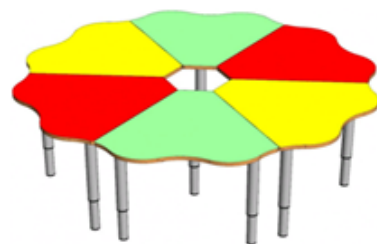




Допустимые варианты оборудования и компьютерной техники



Допустимые варианты мебели*



* Возможны отклонения по подбору мебели и гамме

Деление на зоны



Детская зона

Зона оформлена яркими стеллажами с иллюстрированными сказками, игрушками и настольными играми. Зона предназначена для самых маленьких посетителей, предполагается, что родители смогут оставить детей на какое-то время под присмотром сотрудников библиотеки. Предусмотрена панель для просмотра детских фильмов, пуфы и диван – батут.

Зона творчества

Зона, предназначенная для проведения творческих мастер-классов, работы разновозрастных отрядов в летний период, заседания детских творческих объединений. В зоне находится пианино, модульный стол и стулья.

Зона интерактивных комплексов

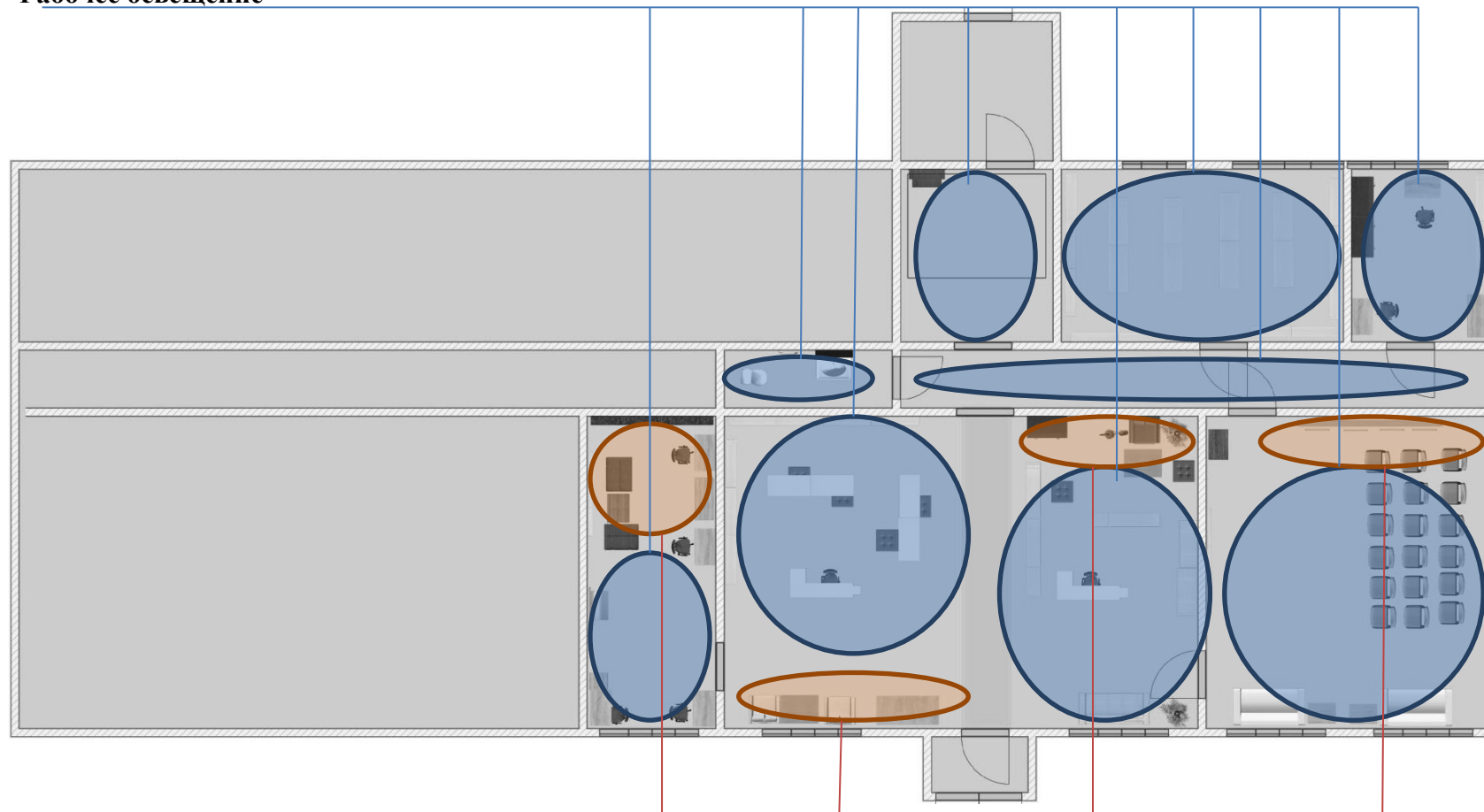
Зона оборудована интерактивной игровой стеной с проектором, детским комплексом «Творческая лаборатория» для групповых и индивидуальных занятий с управлением через планшет, интерактивным глобусом.

Это не просто игрушки, а полезные устройства с помощью которых дети познают окружающий мир и получают информацию в той форме, которая наиболее естественна для них - в игре.

Зона для работы с электронными ресурсами.

Зона оборудована моноблоками или ноутбуками с использованием Wi-fi. Юные читатели смогут воспользоваться ресурсами интернета для учебы, составления докладов, оформления презентации.

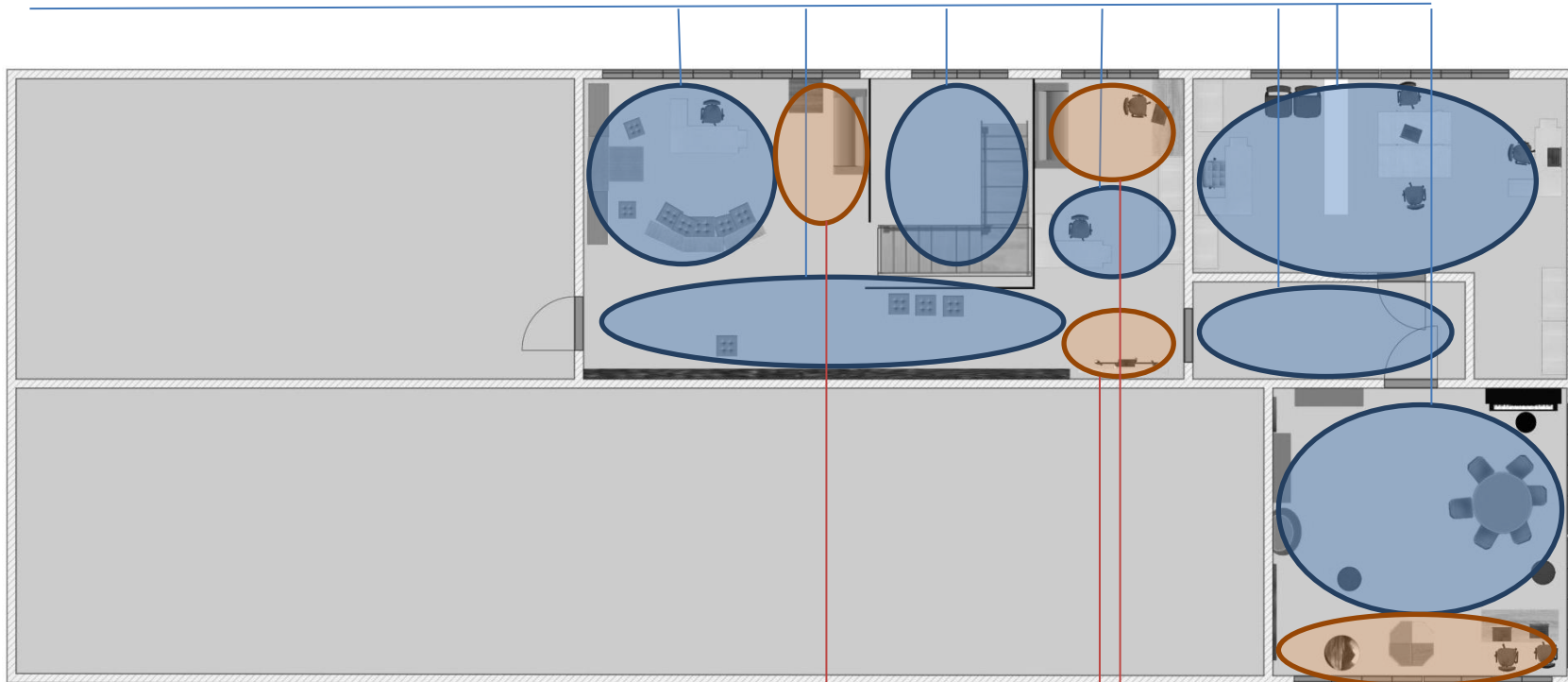
Рабочее освещение



Подсветка выставок, зон чтения и индивидуальной работы

План расстановки светильников 2 этаж

Рабочее освещение



Подсветка выставок, зон чтения и индивидуальной работы


План расстановки электрических розеток и выключателей 1этаж



Условные обозначения:

Электрическая розетка — 

Выключатель — 

Электрощит — 

План расстановки электрических розеток и выключателей 2этаж



Условные обозначения:

Электрическая розетка —



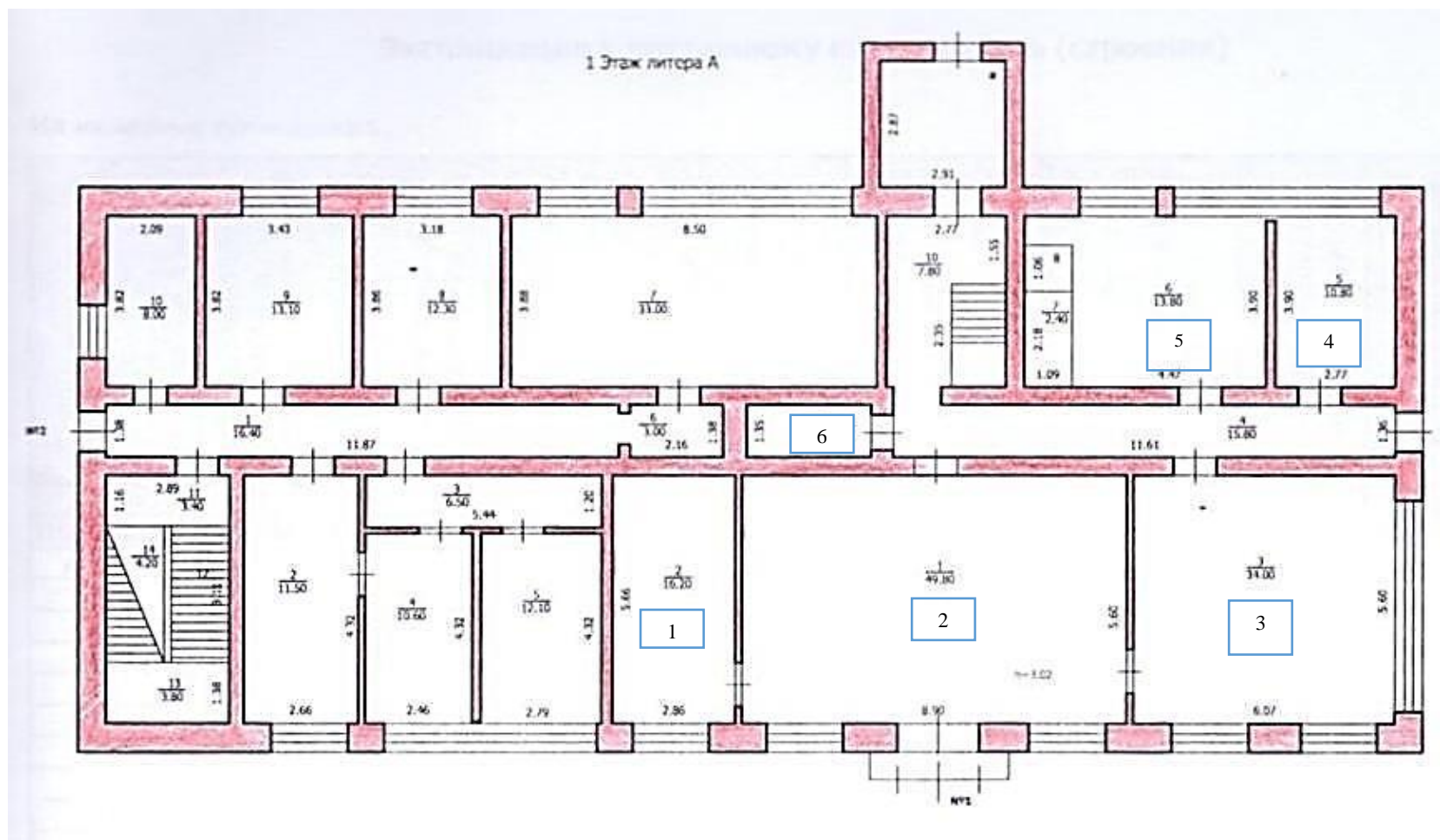
Выключатель—



Электрощит—

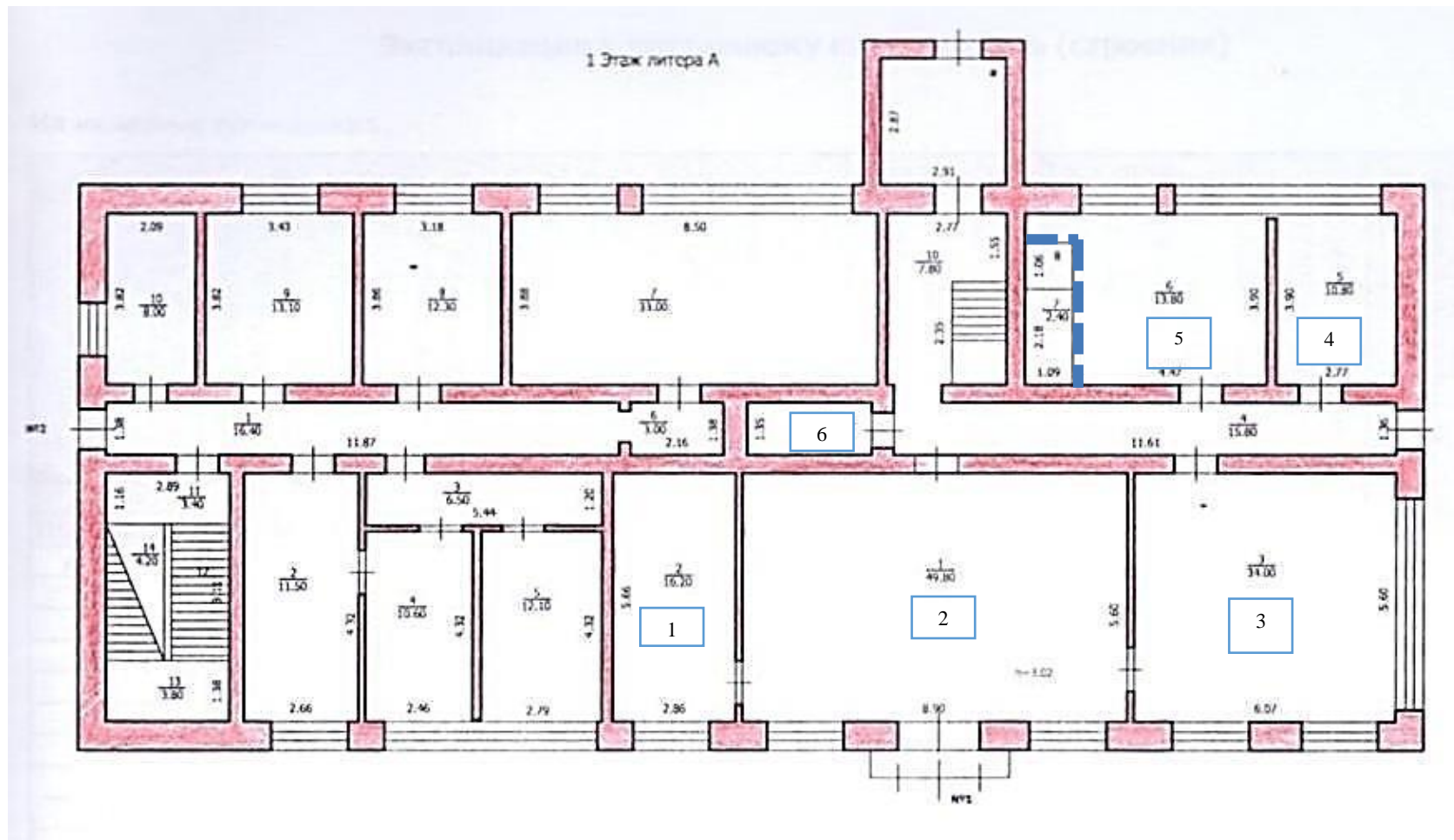


План библиотеки до перепланировки 1этаж



№п/п	Наименование помещения	Площадь
1	Блок краеведения и информации	16,20
2	Читальный блок	49,80
3	Событийный блок	34,00
4	Отдел обработки и комплектования	10,80
5	Блок книгохранилища	13,80
6	Санузел	2,90

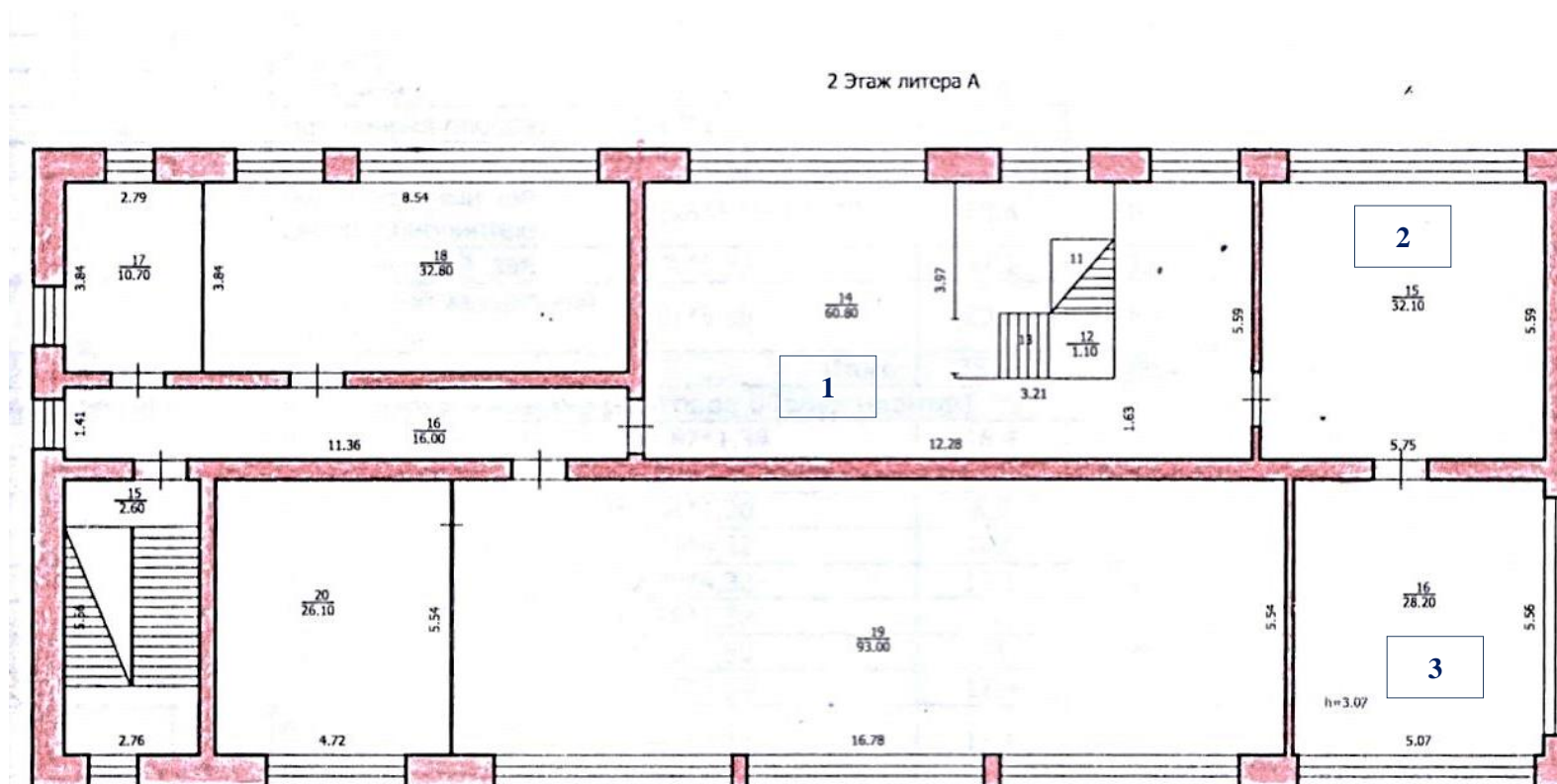
План изменений конструкций



Сносимые конструкции

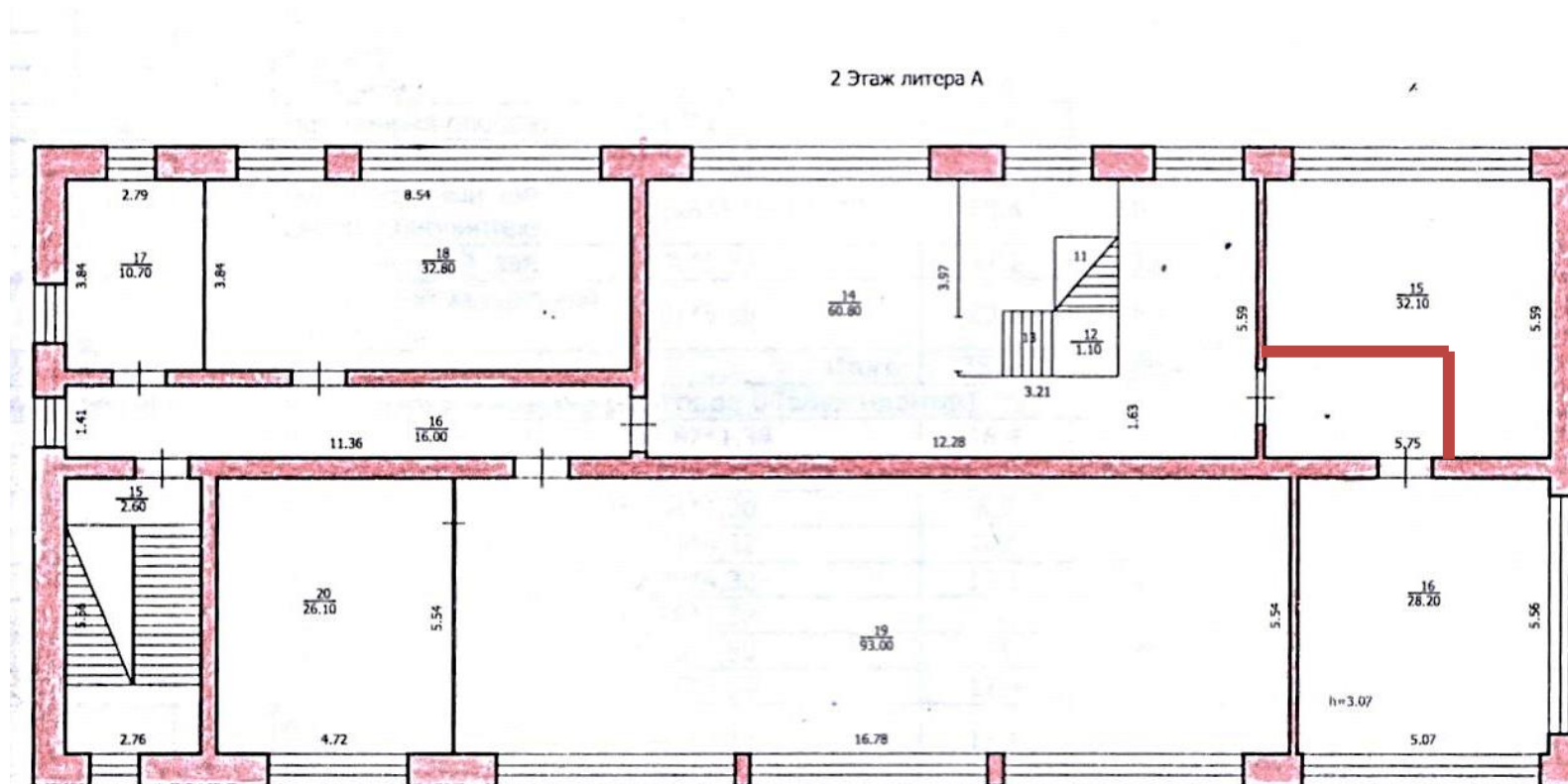


План библиотеки до перепланировки 2этаж



№п/п	Наименование помещения	Площадь
1	Детский блок. Молодежный блок	60,80
2	Административный блок	32,10
3	Творческий и развлекательный детский блок	28,20

План изменений конструкций



Эскизный дизайн – проект подготовила заведующий методическим отделом Антроповской центральной библиотеки им.
М.С. Малинина Цветкова Н.В.