

**Архитектурно-дизайнерская концепция
интерьера Шеметовской сельской библиотеки Муниципального
бюджетного учреждения культуры
«Центральная библиотека В.В. Розанова
Сергиево-Посадского городского округа»**

**расположенной по адресу:
Московская область, Сергиево-Посадский городской округ,
село Шеметово, м-н Новый, д. 39**

**Заказчик: Центральная библиотека им. В.В. Розанова
Исполнитель: дизайнер Рыжикова Т.А**

2021

«ШЕМЕТОВСКАЯ СЕЛЬСКАЯ БИБЛИОТЕКА МУНИЦИПАЛЬНОГО БЮДЖЕТНОГО УЧРЕЖДЕНИЯ КУЛЬТУРЫ»

АРХИТЕКТУРНО-ДИЗАЙНЕРСКАЯ КОНЦЕПЦИЯ

ПОЯСНИТЕЛЬНАЯ ЗАПИСКА.

Главная цель проекта - создание привлекательного, открытого и активного пространства для чтения, общения, просвещения, работы и отдыха.

Помещения библиотеки позволяют разместить следующие функциональные зоны-модули:

- зона ресепшн и информации о библиотеке и ее деятельности;
- место для проведения мероприятий и выставочное пространство;
- зона индивидуальной работы с книгами и материалами;
- зона чтения в открытом фонде;
- зона дискуссий и групповой работы;
- зона лекций и кинопоказов;
- зона работы за компьютерами;
- детское пространство;
- служебные помещения.

Выделяются несколько крупных блоков помещений:

1. холл/ входная группа:

В холле входной группы расположены: зона ожидания с мобильным гардеробом и диваной группой, кулер с питьевой водой, информационный терминал с электронным каталогом.

Предусмотрено выставочное пространство, информационные стенды

2. зал абонементов/взрослый отдел:

зал абонементов разделен на следующие пространства:

- современная кафедра для обслуживания читателей и рабочими местами для специалистов библиотеки.
- зона отраслевой литературы с высокими стационарными стеллажами для книг и с низкими мобильными стеллажами. шкафами с периодическими изданиями и столами для индивидуальных занятий и мастер-классов;
- медиазона с компьютерными местами для пользователей медиатекой, с точкой доступа к федеральной государственной информационной системе «Национальная электронная библиотека» (НЭБ), электронному читальному залу Президентской библиотеки

В зале абонементов открытый фонд располагается на стационарных стеллажах разной высоты и формы с окружением пуфов и кресел для удобства выбора книг.

Уютную зону тишины, чтения и общения малыми группами создают стеллажи со встроенными диванами.

3. зал детского обслуживания / конференц-зал:

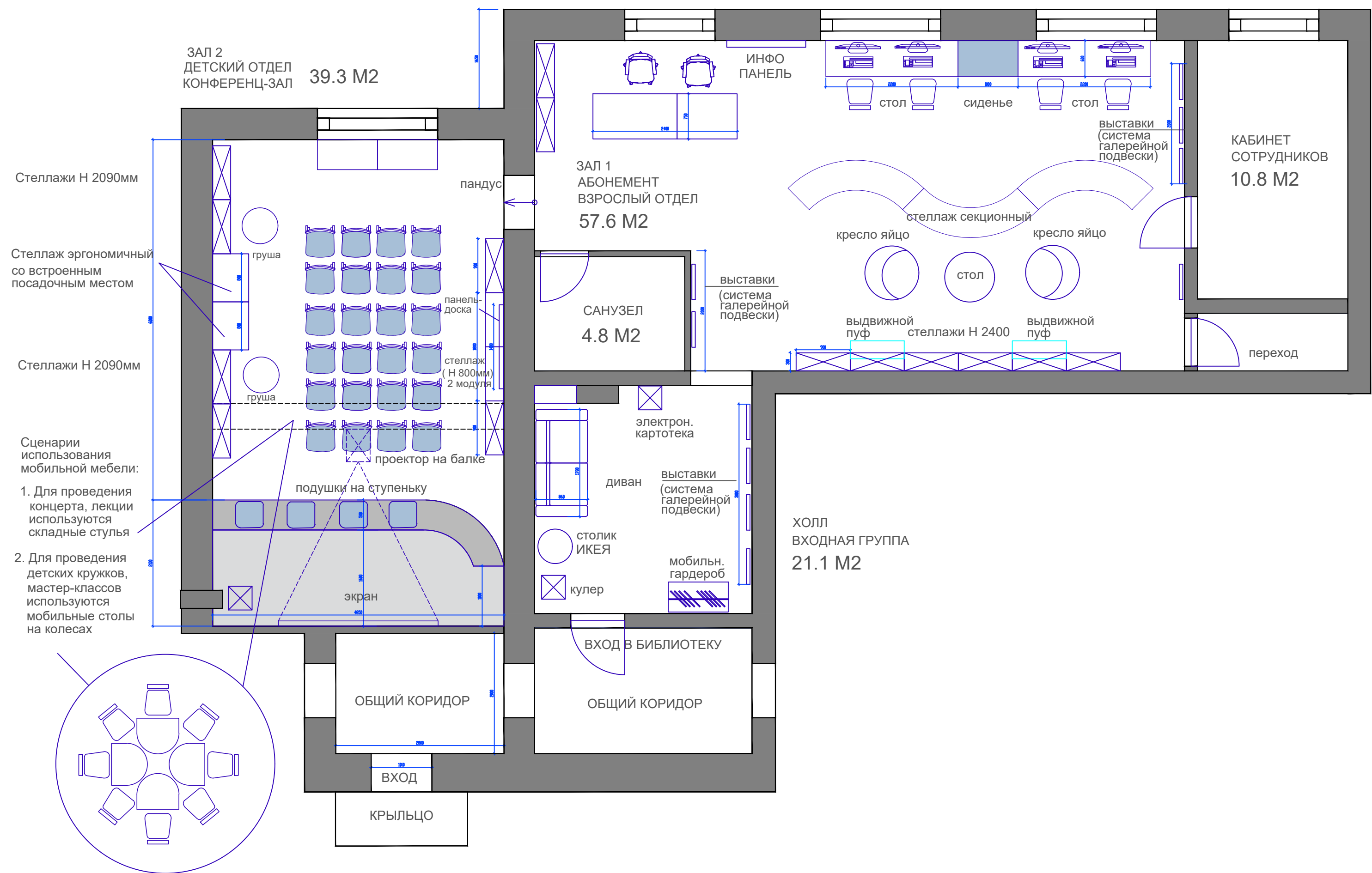
Мобильный конференц-зал позволяет проводить концерты, литературные вечера, лекции, конкурсы, спектакли, различные выставки и встречи по интересам.

- молодежная зона- многофункциональное пространство, со сценой, креслами- мешками и столами для настольных игр, мастер-классов

Окна всех помещений оформлены вертикальными жалюзи.

Пространственное разнообразие библиотеки позволяет максимально использовать все формы получения информации и проводить различные просветительские и досуговые мероприятия.

«ШЕМЕТОВСКАЯ СЕЛЬСКАЯ БИБЛИОТЕКА МУНИЦИПАЛЬНОГО БЮДЖЕТНОГО УЧРЕЖДЕНИЯ КУЛЬТУРЫ»
АРХИТЕКТУРНО-ДИЗАЙНЕРСКАЯ КОНЦЕПЦИЯ
ПЛАНИРОВОЧНОЕ РЕШЕНИЕ.

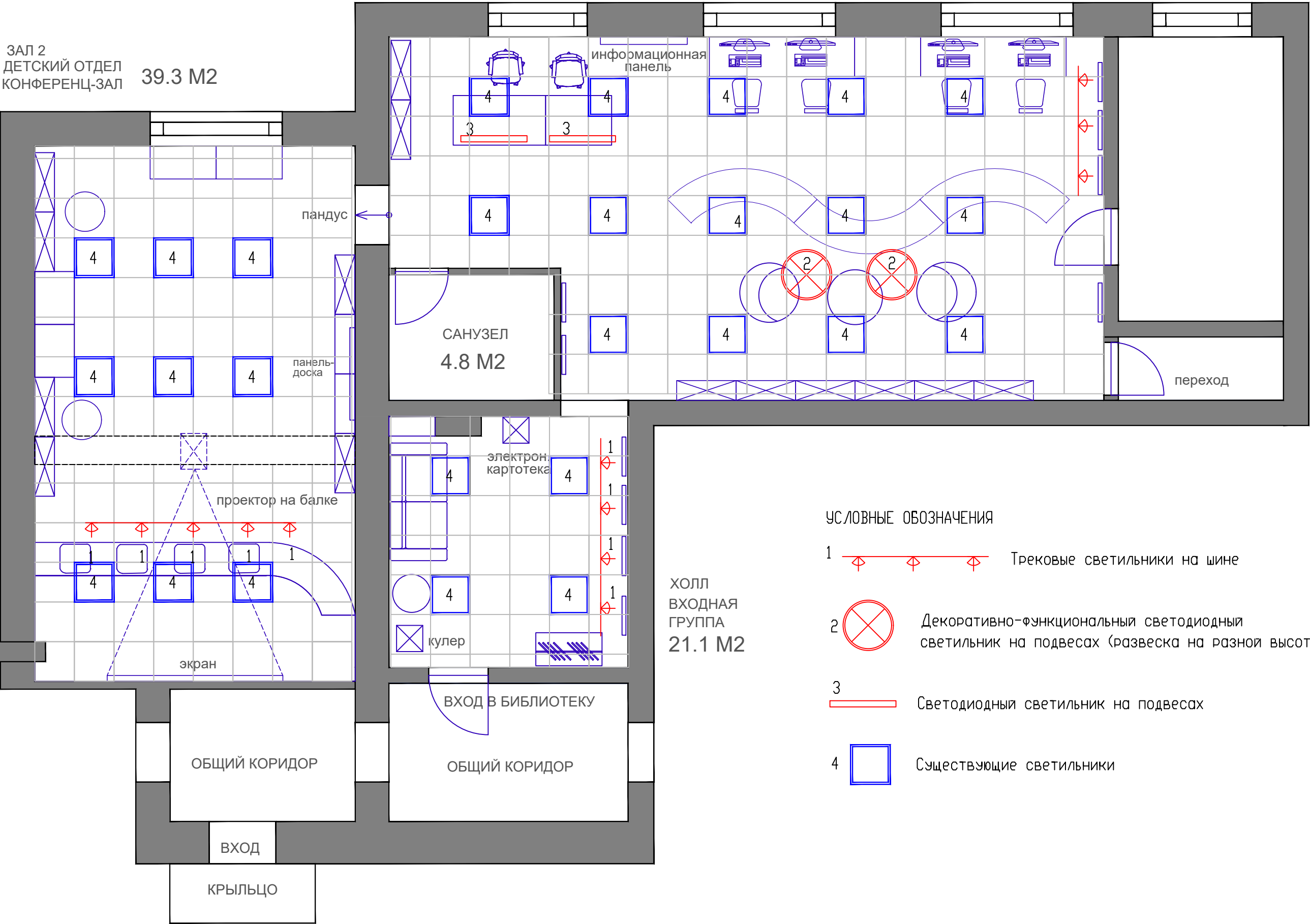


«ШЕМЕТОВСКАЯ СЕЛЬСКАЯ БИБЛИОТЕКА МУНИЦИПАЛЬНОГО БЮДЖЕТНОГО УЧРЕЖДЕНИЯ КУЛЬТУРЫ»
АРХИТЕКТУРНО-ДИЗАЙНЕРСКАЯ КОНЦЕПЦИЯ
ПЛАН СВЕТИЛЬНИКОВ

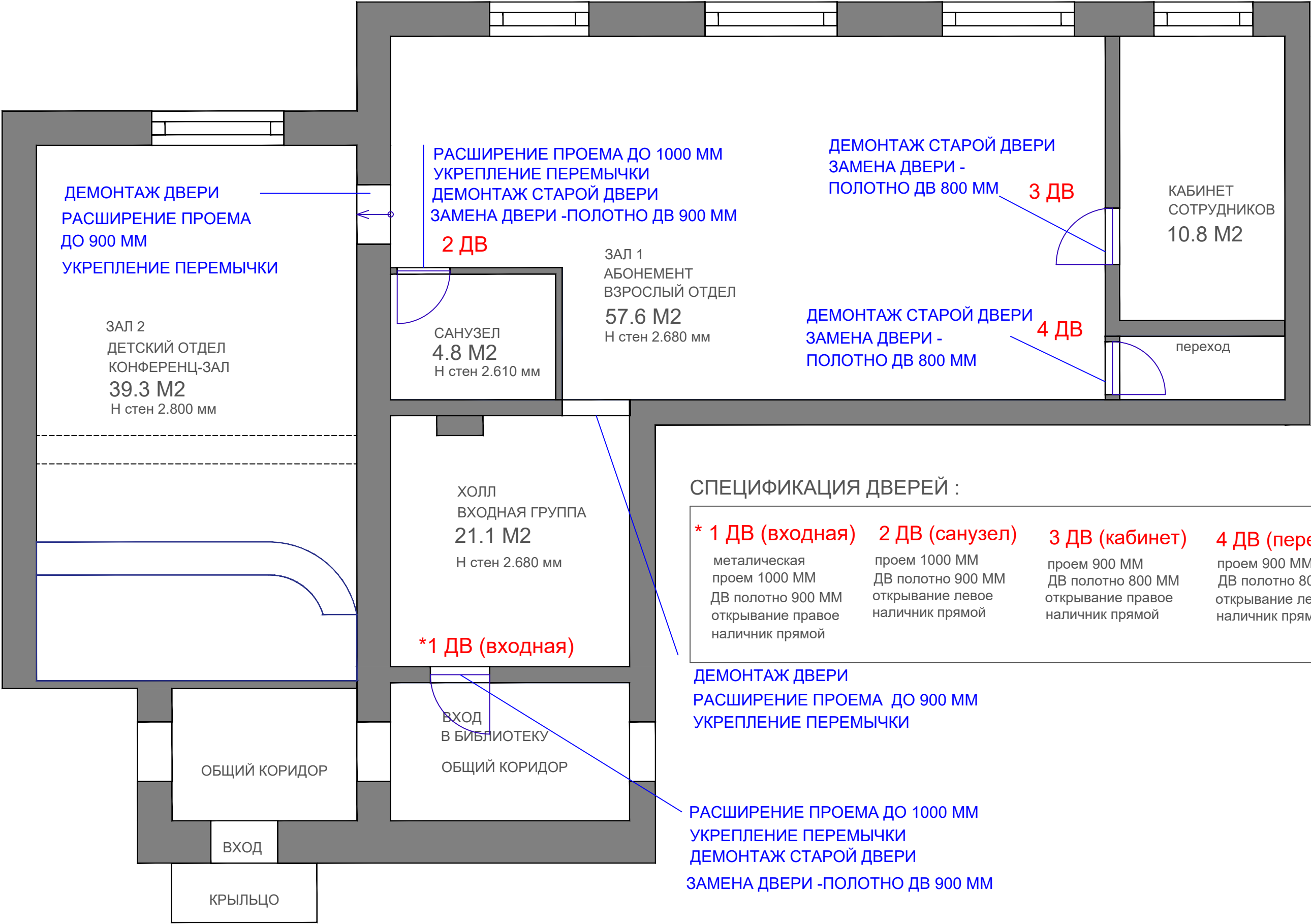
ЗАЛ 1
АБОНЕМЕНТ
ВЗРОСЛЫЙ ОТДЕЛ
57.6 M2

КАБИНЕТ
СОТРУДНИКОВ
10.8 M2

ЗАЛ 2
ДЕТСКИЙ ОТДЕЛ
КОНФЕРЕНЦ-ЗАЛ
39.3 M2



«ШЕМЕТОВСКАЯ СЕЛЬСКАЯ БИБЛИОТЕКА МУНИЦИПАЛЬНОГО БЮДЖЕТНОГО УЧРЕЖДЕНИЯ КУЛЬТУРЫ»
АРХИТЕКТУРНО-ДИЗАЙНЕРСКАЯ КОНЦЕПЦИЯ
ПЛАН ДВЕРЕЙ



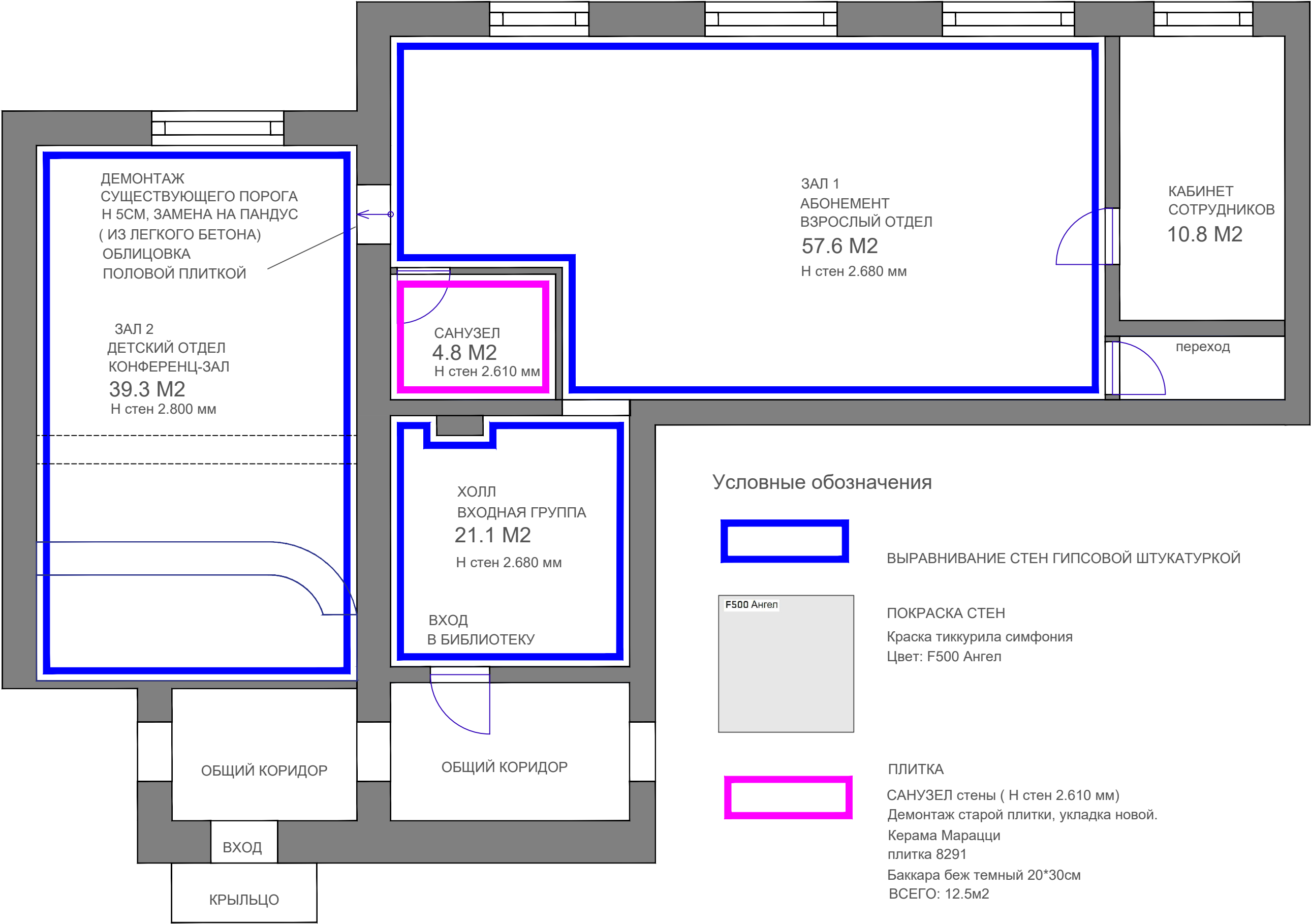
СПЕЦИФИКАЦИЯ ДВЕРЕЙ :

* 1 ДВ (входная)	2 ДВ (санузел)	3 ДВ (кабинет)	4 ДВ (переход)
металлическая проем 1000 ММ ДВ полотно 900 ММ открывание правое наличник прямой	проем 1000 ММ ДВ полотно 900 ММ открывание левое наличник прямой	проем 900 ММ ДВ полотно 800 ММ открывание правое наличник прямой	проем 900 ММ ДВ полотно 800 ММ открывание левое наличник прямой

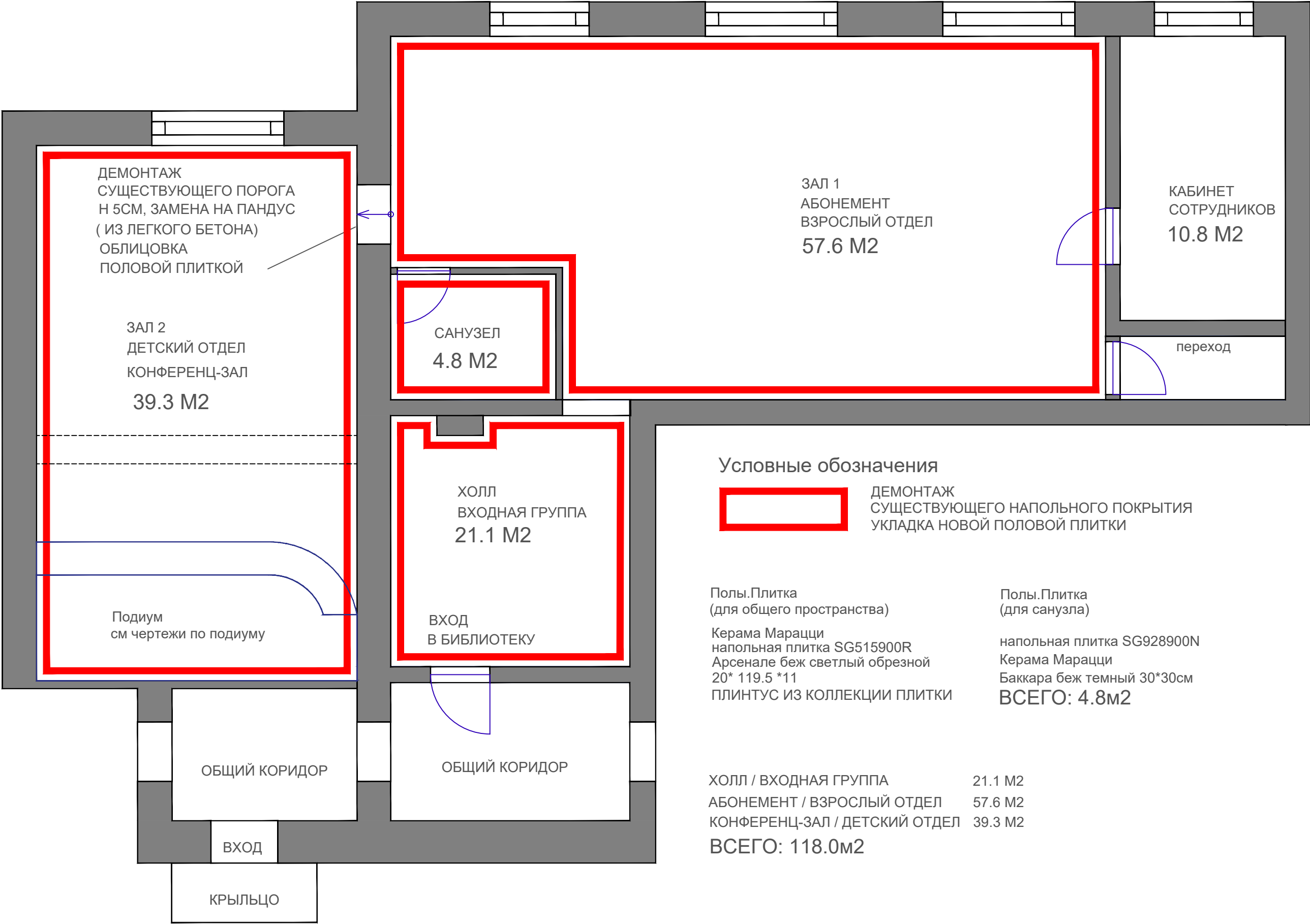
«ШЕМЕТОВСКАЯ СЕЛЬСКАЯ БИБЛИОТЕКА МУНИЦИПАЛЬНОГО БЮДЖЕТНОГО УЧРЕЖДЕНИЯ КУЛЬТУРЫ»

АРХИТЕКТУРНО-ДИЗАЙНЕРСКАЯ КОНЦЕПЦИЯ


ПЛАН ОТДЕЛКИ СТЕН



«ШЕМЕТОВСКАЯ СЕЛЬСКАЯ БИБЛИОТЕКА МУНИЦИПАЛЬНОГО БЮДЖЕТНОГО УЧРЕЖДЕНИЯ КУЛЬТУРЫ»
АРХИТЕКТУРНО-ДИЗАЙНЕРСКАЯ КОНЦЕПЦИЯ
ПЛАН ПОЛОВ



Условные обозначения

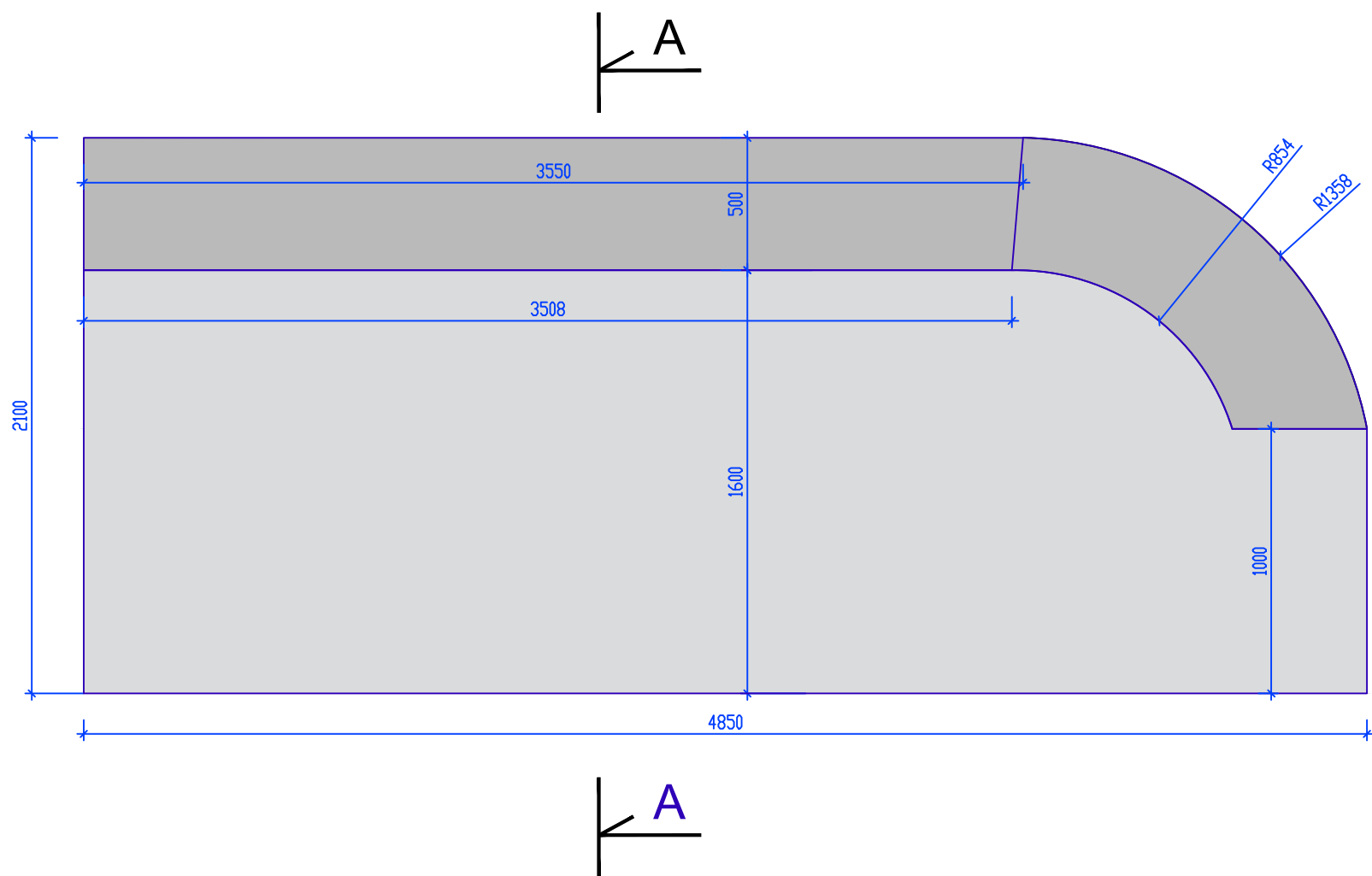
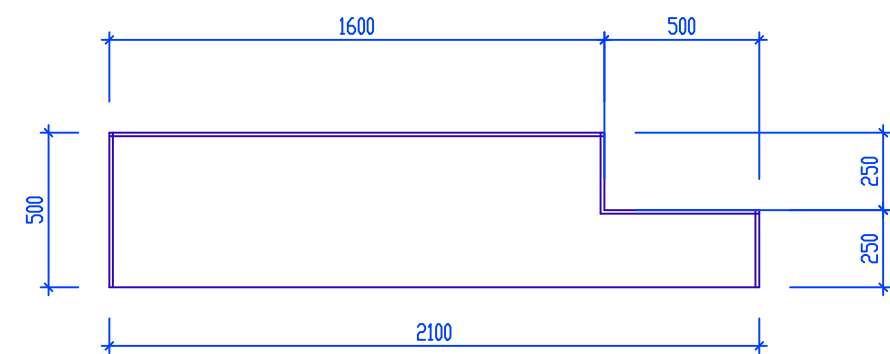
 ДЕМОНТАЖ
СУЩЕСТВУЮЩЕГО НАПОЛЬНОГО ПОКРЫТИЯ
УКЛАДКА НОВОЙ ПОЛОВОЙ ПЛИТКИ

Полы.Плитка (для общего пространства)	Полы.Плитка (для санузла)
Керама Марацци напольная плитка SG515900R Арсенале беж светлый обрезной 20* 119.5 *11	напольная плитка SG928900N Керама Марацци Баккара беж темный 30*30см
ПЛИНТУС ИЗ КОЛЛЕКЦИИ ПЛИТКИ	ВСЕГО: 4.8м2

ХОЛЛ / ВХОДНАЯ ГРУППА	21.1 M2
АБОНЕМЕНТ / ВЗРОСЛЫЙ ОТДЕЛ	57.6 M2
КОНФЕРЕНЦ-ЗАЛ / ДЕТСКИЙ ОТДЕЛ	39.3 M2
ВСЕГО:	118.0м2

«ШЕМЕТОВСКАЯ СЕЛЬСКАЯ БИБЛИОТЕКА МУНИЦИПАЛЬНОГО БЮДЖЕТНОГО УЧРЕЖДЕНИЯ КУЛЬТУРЫ»
Подиум в детский/конференц зал.

Сечение А-А









БИБЛИОТЕКА
НОВОГО
ПОКОЛЕНИЯ

БИБЛИОТЕКА
НОВОГО
ПОКОЛЕНИЯ







