

Дизайн-концепция Детской Библиотеки

в рамках Концепции развития Библиотечного информационно-культурного центра
муниципального бюджетного учреждения культуры
«Централизованная библиотечная система им. А.Белого»



Содержание

01.....	Содержание
02.....	Пояснительная записка
03.....	Концепция зонирования
04.....	Функциональная концепция помещений
05.....	План с расстановкой мебели
06.....	Ведомость уникальной мебели
07.....	Ведомость типовой мебели
08.....	Ведомость типовой мебели
09.....	План расстановки светильников
10.....	Ведомость осветительного оборудования
11.....	План расстановки розеток
12.....	План замены радиаторов
13.....	Аксонометрия. Входная группа
14.....	Аксонометрия. Вестибюль
15.....	Аксонометрия. Конференц-зал и Музей Мёда. Вид 1
16.....	Аксонометрия. Конференц-зал и Музей Мёда. Вид 2
17.....	Аксонометрия. «Комната сказок»
18.....	Аксонометрия. Коворкинг
19.....	Аксонометрия. Пространство индивидуальной работы
20.....	Аксонометрия. Компьютерный класс
21.....	Аксонометрия. Коворкинг (для сотрудников)
22.....	Рекомендации к используемым материалам

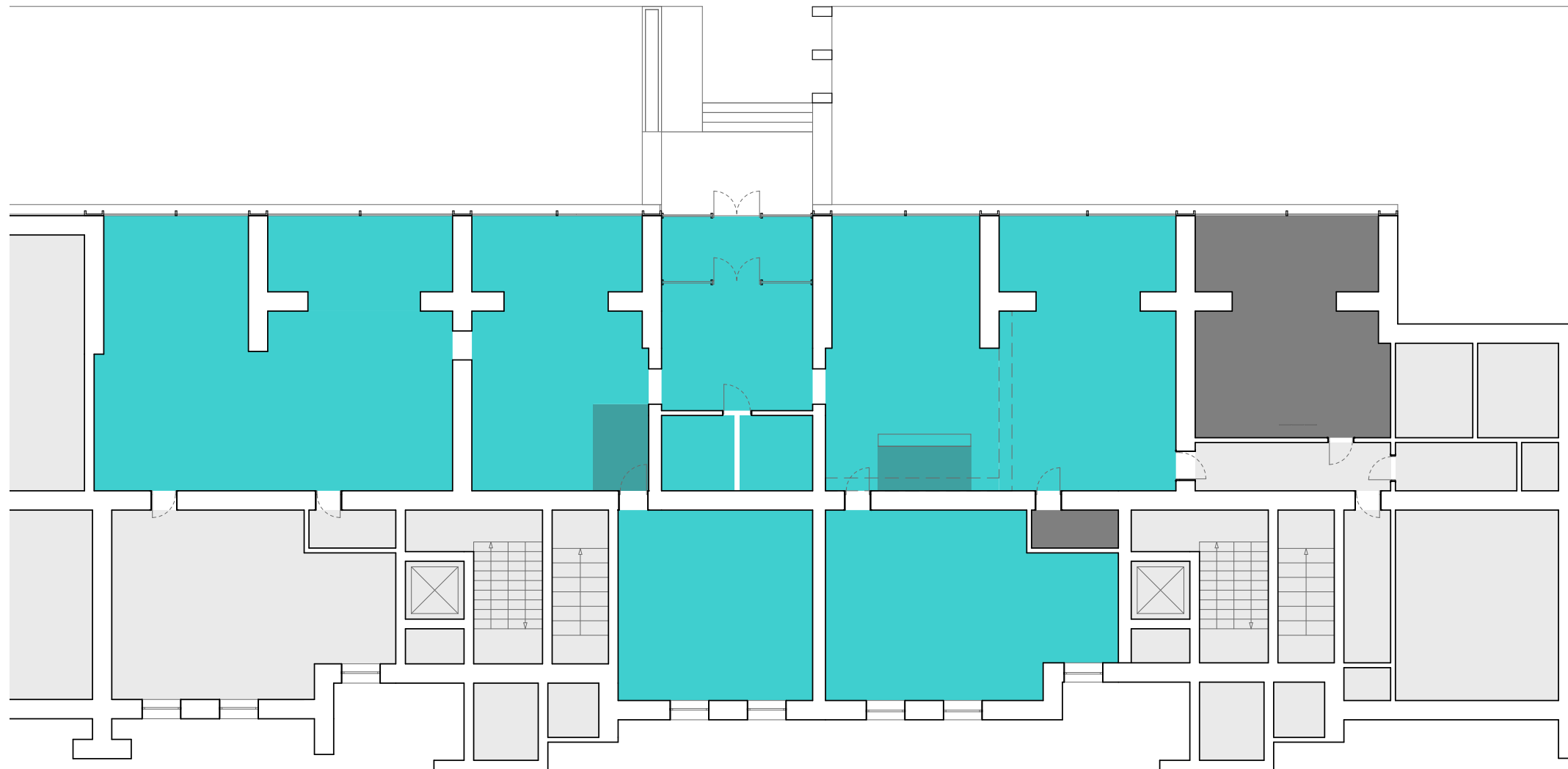
Численность населения микрорайона Железнодорожный в г. Балашиха на 1 января 2020 года составляет 94 140 человек. Библиотека расположена на центральной улице микрорайона. В микрорайоне Железнодорожный располагается крупное предприятие: ОАО НИТИ им.Снегирева. Вокруг библиотеки расположены: 3 школы, 2 гимназии, 3 детских сада, спортивно-оздоровительный комплекс «Орион», краеведческий музей, музей «Картинка», поликлиника, Детская школа искусств, Администрация.

Библиотека занимает 1 этаж девятиэтажного кирпичного жилого дома с 1979 года. Имеет два входа. Отдельный – запасной выход. Библиотека оснащена системой видеонаблюдения, пожарной сигнализации и тревожной кнопкой. Библиотека состоит из 15 помещений. Кроме отделов, обслуживающих читателей (абонемент и читальный зал), имеются: гардероб, клубная комната, коворкинг, книгохранилище, кабинеты сотрудников, комната отдыха персонала, технические помещения, санузлы. Все окна заменены на пластиковые. Все помещения в целом соответствуют требованиям и стандартам, предъявляемым к библиотекам. Чтобы соответствовать требованиям библиотеки нового формата, необходимо переоборудовать библиотечное пространство для реализации информационных, культурных и коммуникационных потребностей различных групп населения.

Интерьер библиотеки должен стать более привлекательным и комфортным. Для этого необходима удобная навигация, визуализация предоставляемых библиотекой услуг, многофункциональная специализированная мебель. Чтобы соответствовать идеям «воспитание средой» и «пространство возможностей», библиотечное пространство должно поддерживать различные виды деятельности, способствовать самовыражению, не нарушая комфорта остальных пользователей и включать в себя:

- пространство для индивидуальной работы, а также для работы в небольших группах;
- места для размышлений и отдыха;
- пространство для проведения выставок и установки инсталляций;
- пространство для творчества;
- информационную зону;
- удобную навигацию для поиска книг;
- визуализацию предоставляемых библиотекой услуг для пользователей;
- уголок с кофейным и вендинговым автоматами;
- обновление материально-технической базы библиотеки.





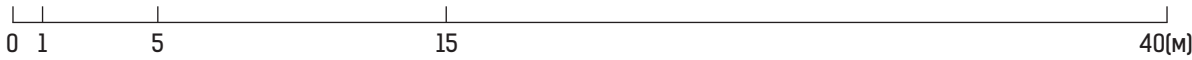
Условные обозначения:

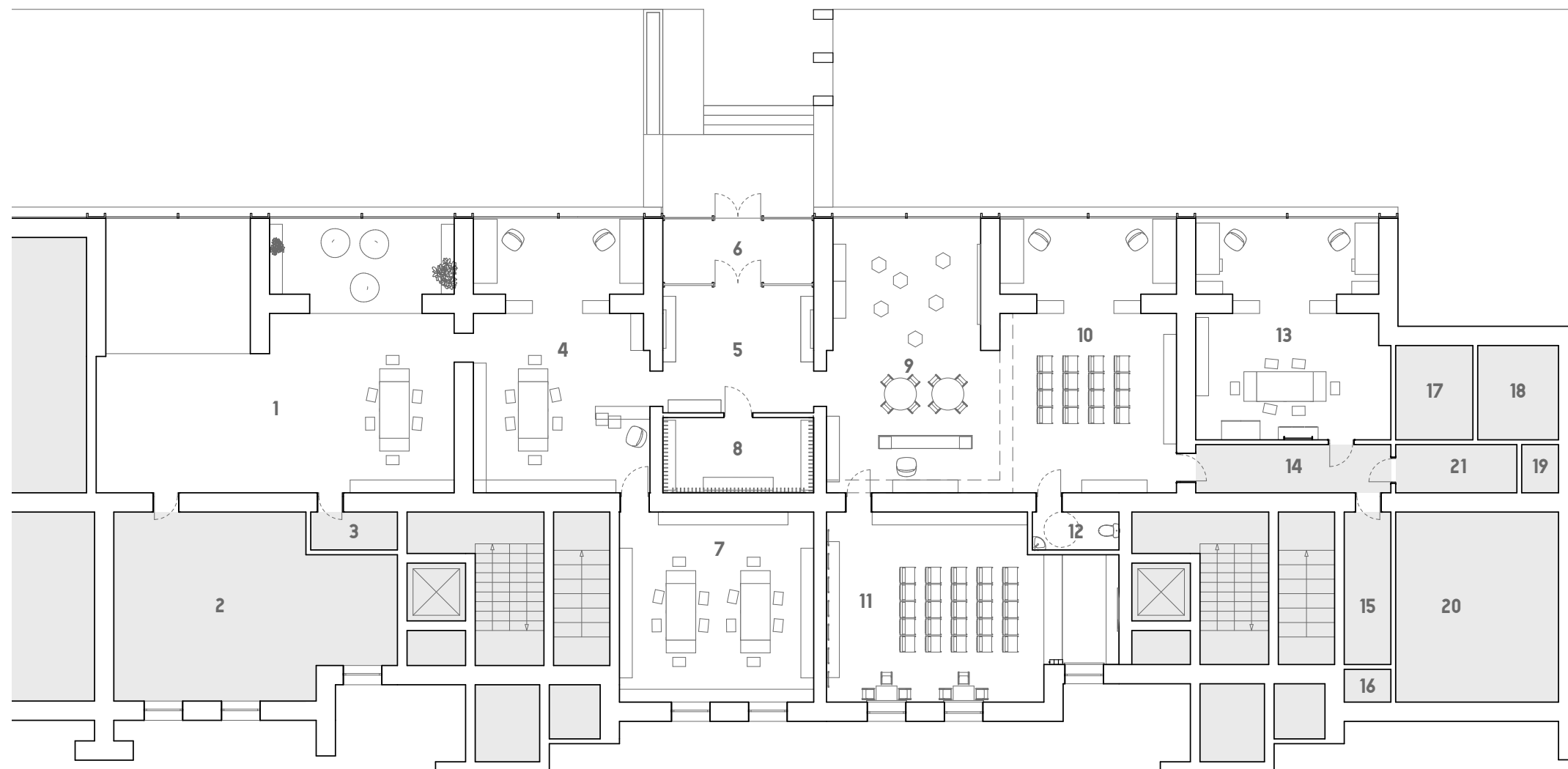
- Зоны обслуживания посетителей
- Общественные пространства
- Технические зоны
- Помещения без изменений

0 1 5 15 40(м)



- Условные обозначения:**
- Стойки ресепшн и кафедры
 - Зоны для отдыха и чтения
 - Помещения с тематической функцией
 - Выставочные зоны
 - Пространство для индивидуальной работы
 - Технические помещения и зоны общего пользования
 - Помещения без изменений






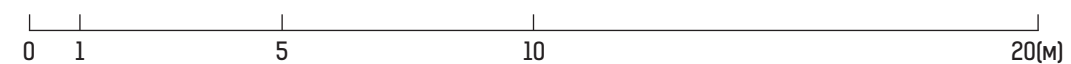
Экспликация помещений:

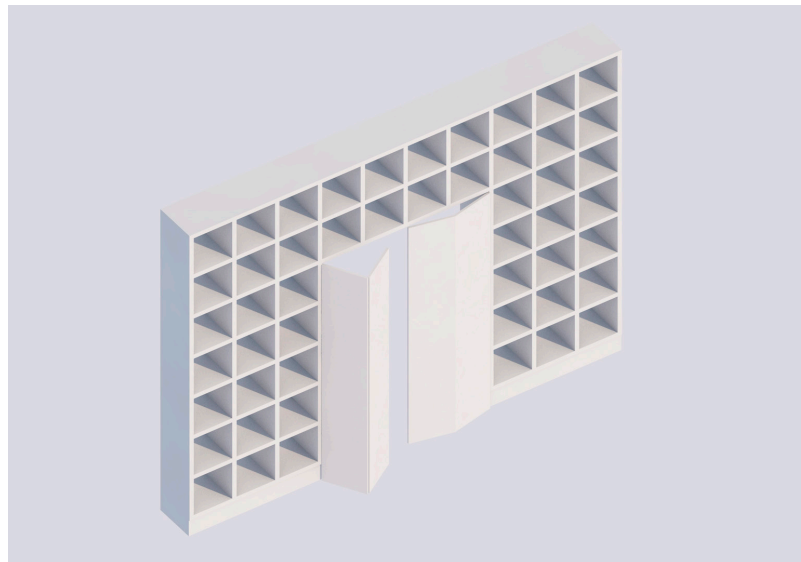
- 01. Пространство для индивидуальной работы (88,0м²)
- 02. Книгохранилище (46,5м²)
- 03. Санузел (2,9м²)
- 04. Коворкинг (48,2м²)
- 05. Вестибюль (22,0м²)
- 06. Тамбур (9,6м²)
- 07. Компьютерный класс (38,6м²)
- 08. Гардеробы (2 по 6,3м²)
- 09. Музей мёда (41,0м²)
- 10. Конференц-зал (51,7м²)

- 11. Комната сказок (48,3м²)
- 12. Санузел (2,4м²)
- 13. Коворкинг (для сотрудников) (39,2м²)
- 14. Коридор (9,3м²)
- 15. Коридор (6,8м²)
- 16. Тамбур (1,5м²)
- 17. Помещение (7,9м²)
- 18. Помещение (7,9м²)
- 19. Санузел (1,8м²)
- 20. Помещение (30,2м²)
- 21. Коридор (5,6м²)

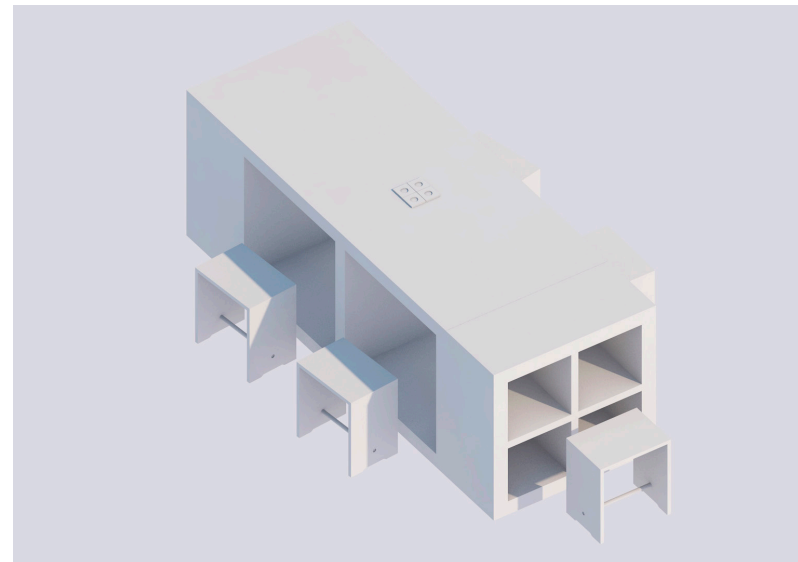
Условные обозначения:

 Помещения без изменений

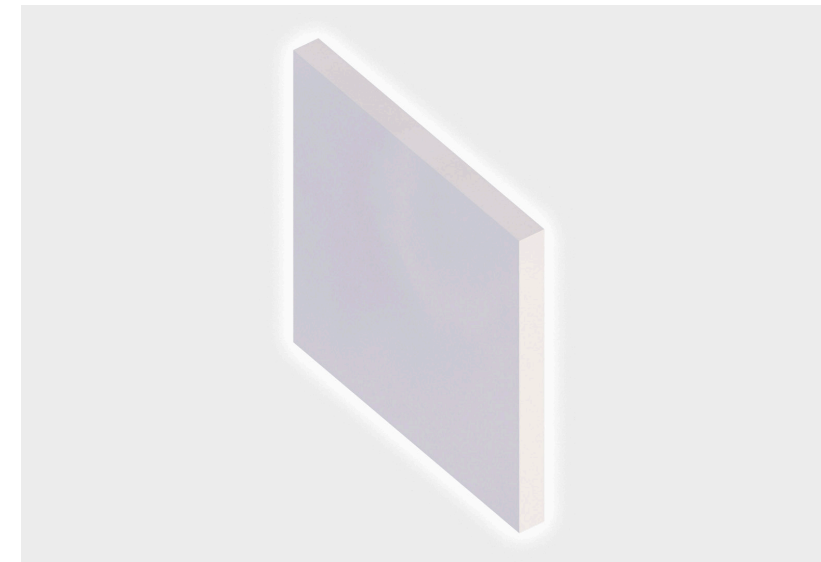




Стеллаж со складными перегородками, 3 шт.



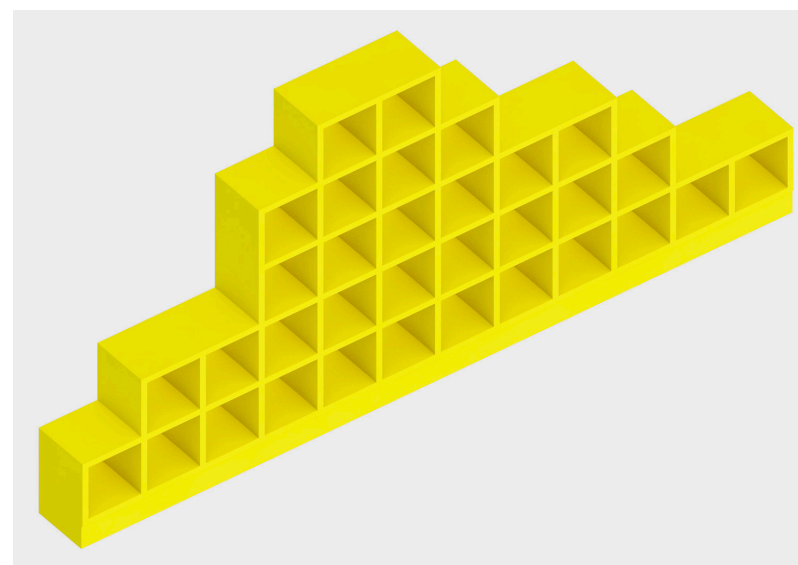
Универсальный модуль для чтения, 5 шт.



Светящийся информационный стенд, 2 шт.



Ресепшн коворкинга, 1 шт.



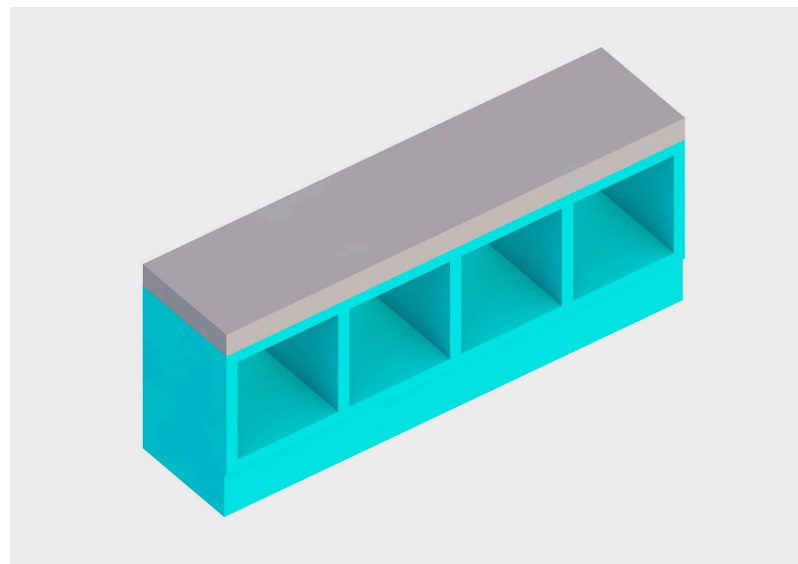
Стеллаж в «комнату сказок», 1 шт.



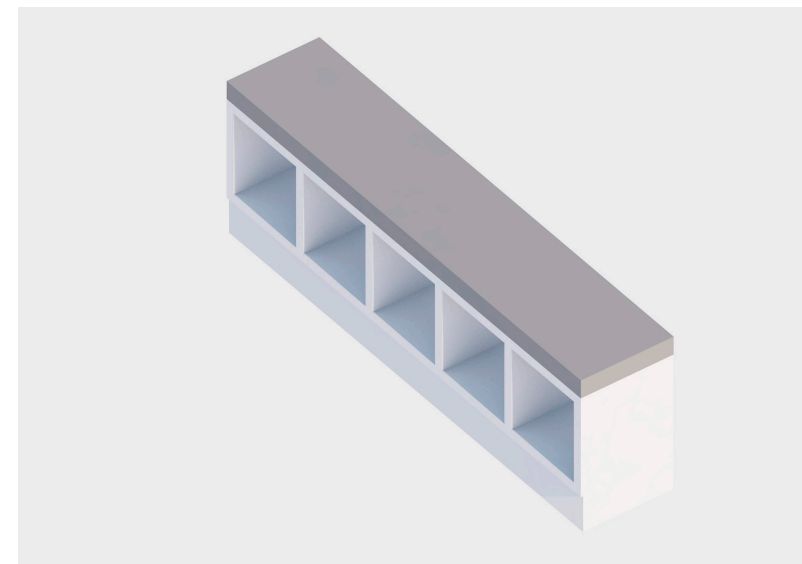
Ресепшн Музея Мёда, 1 шт.



Зрительские стулья, 41 шт.



Лавочка, RAL 5021, 1 шт.



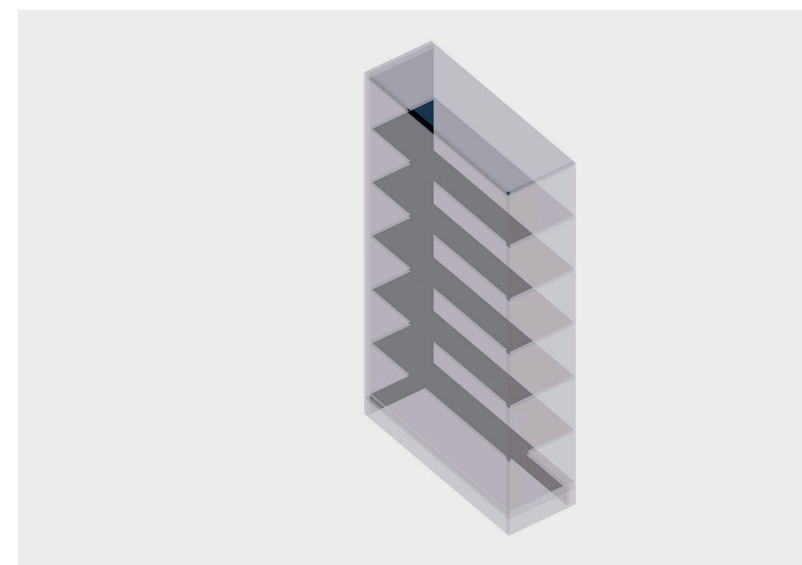
Лавочка белая, 3 шт.



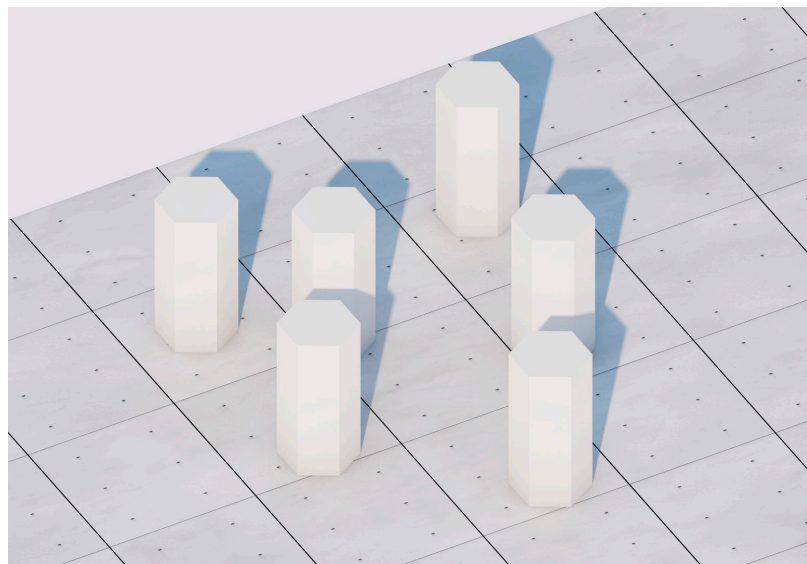
Стол для рисования с 4 детскими стульями, 2 шт.



Стол для рисования песком с 3 детскими стульями, 2 шт.



Стеклянный стеллаж с дверцами и подсветкой, 3 шт.



Выставочные стенды в Музей Мёда, 6 шт.



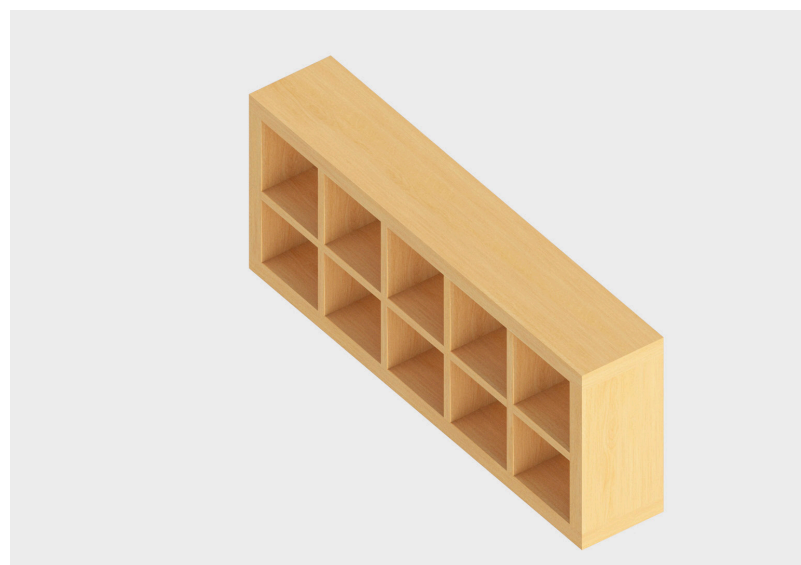
Кресло-мешок, 6 шт.



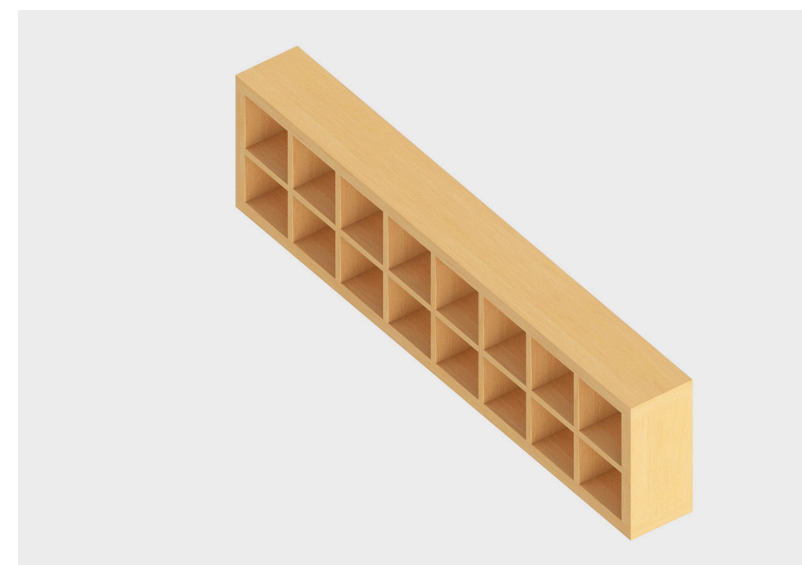
Рабочий стол 2000мм x 740мм, 4 шт.
1600мм x 740мм, 2 шт.



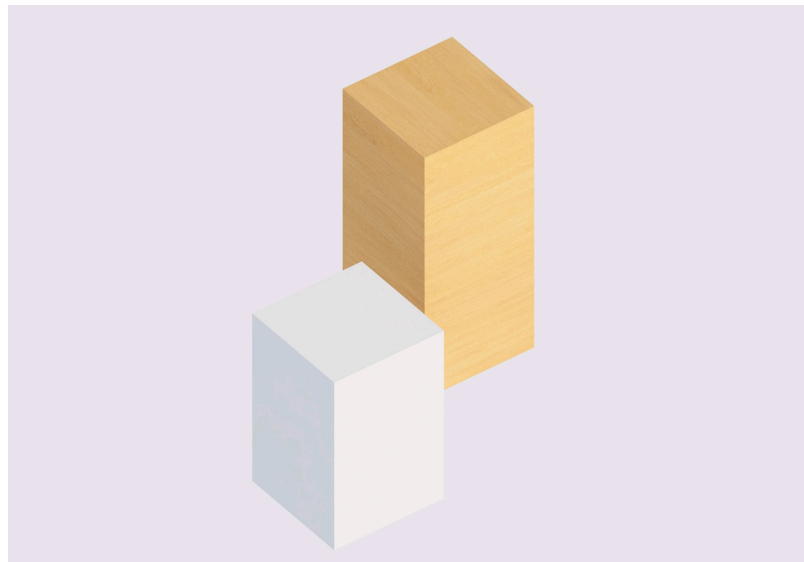
Рабочий стул, 8 шт.



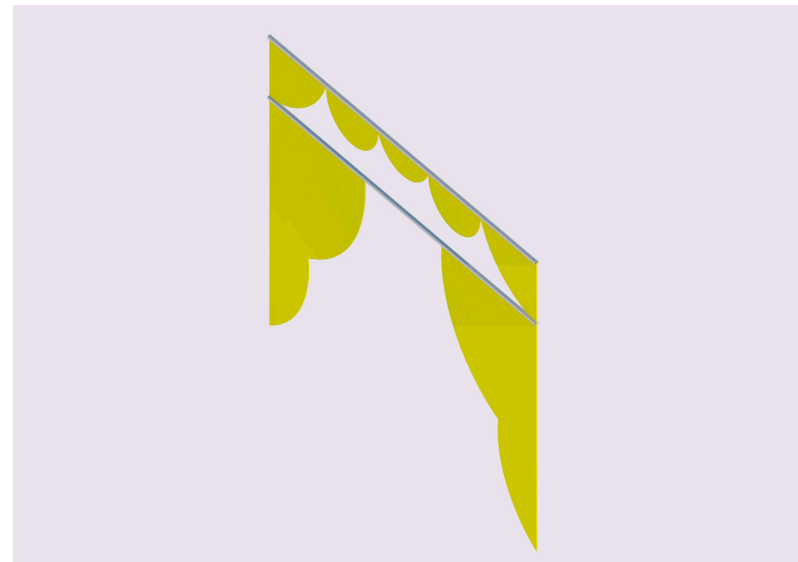
Стеллаж 2x5 ячеек, 2 шт.



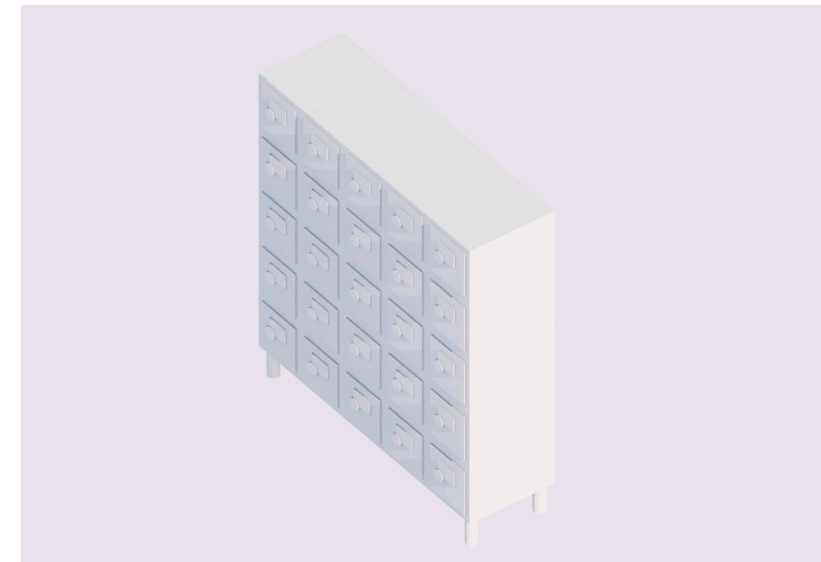
Стеллаж 2x8 ячеек, 2 шт.



Тумба выкатная под ресепшн, под дерево, 4 шт.
Тумба выкатная под рабочие столы, белая, 2 шт.



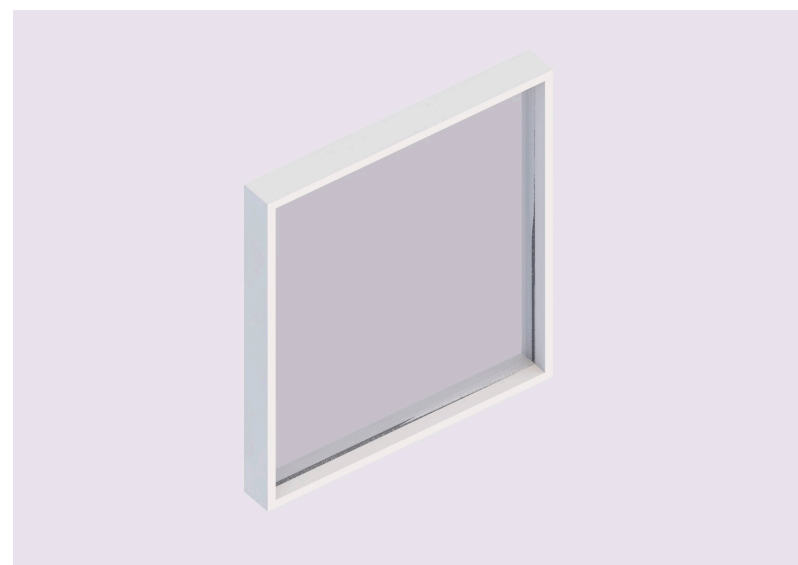
Занавес театральный с карнизом, 1 шт.



Картотека на 25 ячеек, 1 шт.



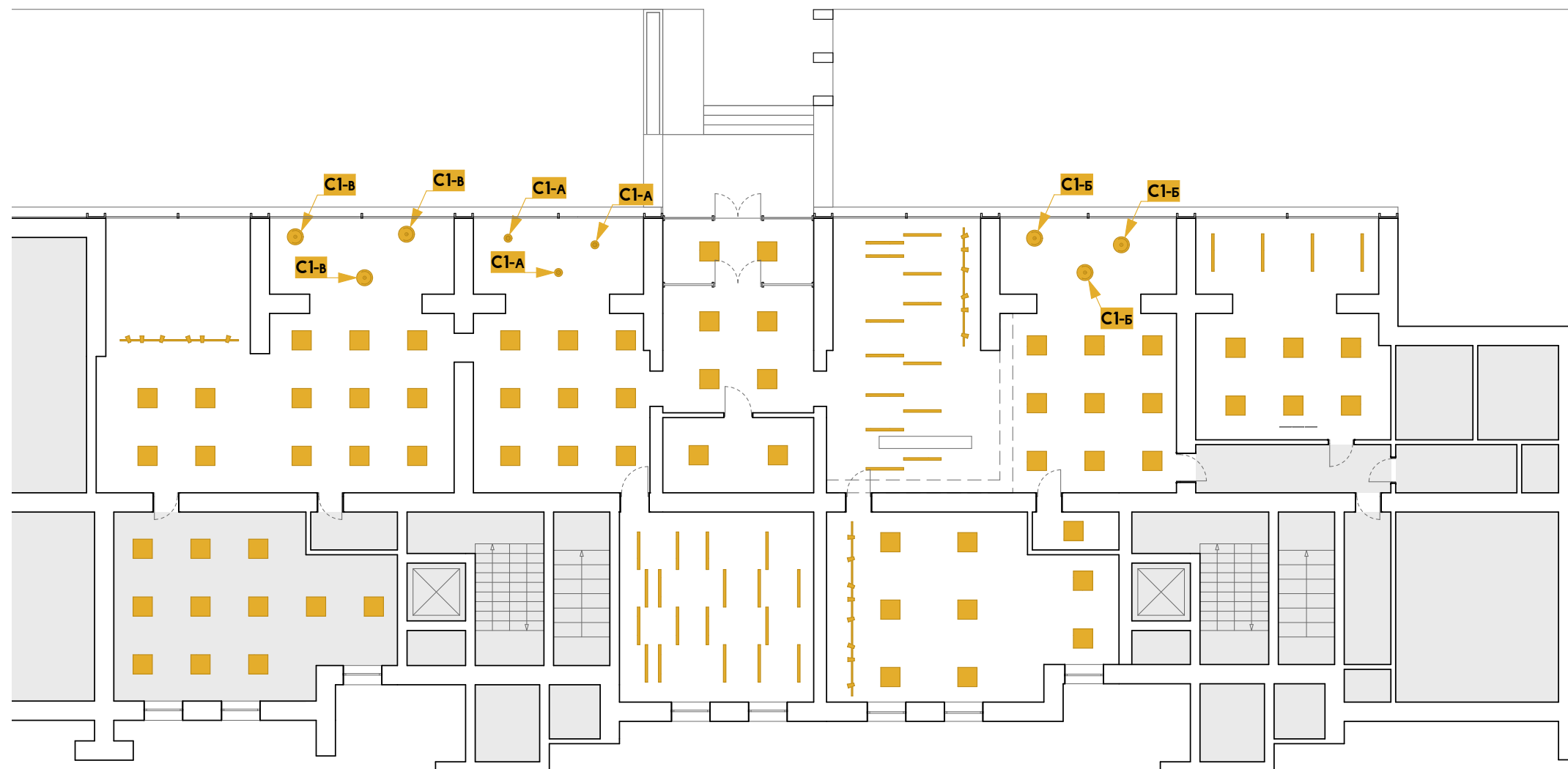
Платяной шкаф, 1 шт.



Зеркало 1х1м, 1шт.

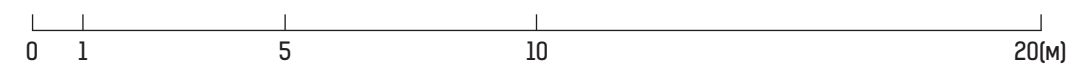


Тубма с дверцами, 1 шт.



Условные обозначения:

- (C1) Подвесной светильник
- (C2) Модульный потолочный светильник
- (C3) Линейный подвесной светильник
- +— (C4) Технический светильник на треке





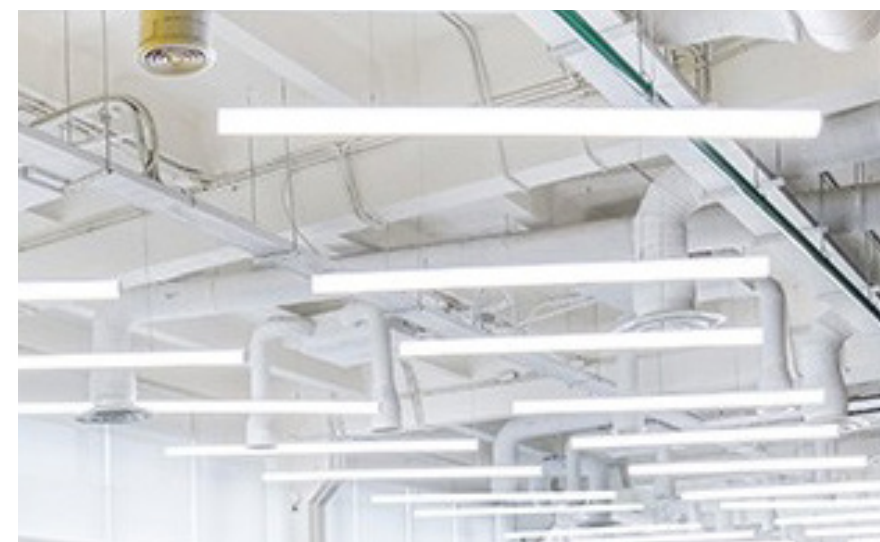
С1-б. Подвесной светильник, 3шт.



С1-а. Подвесной светильник, 3шт.



С1-в. Подвесной светильник, 3шт.



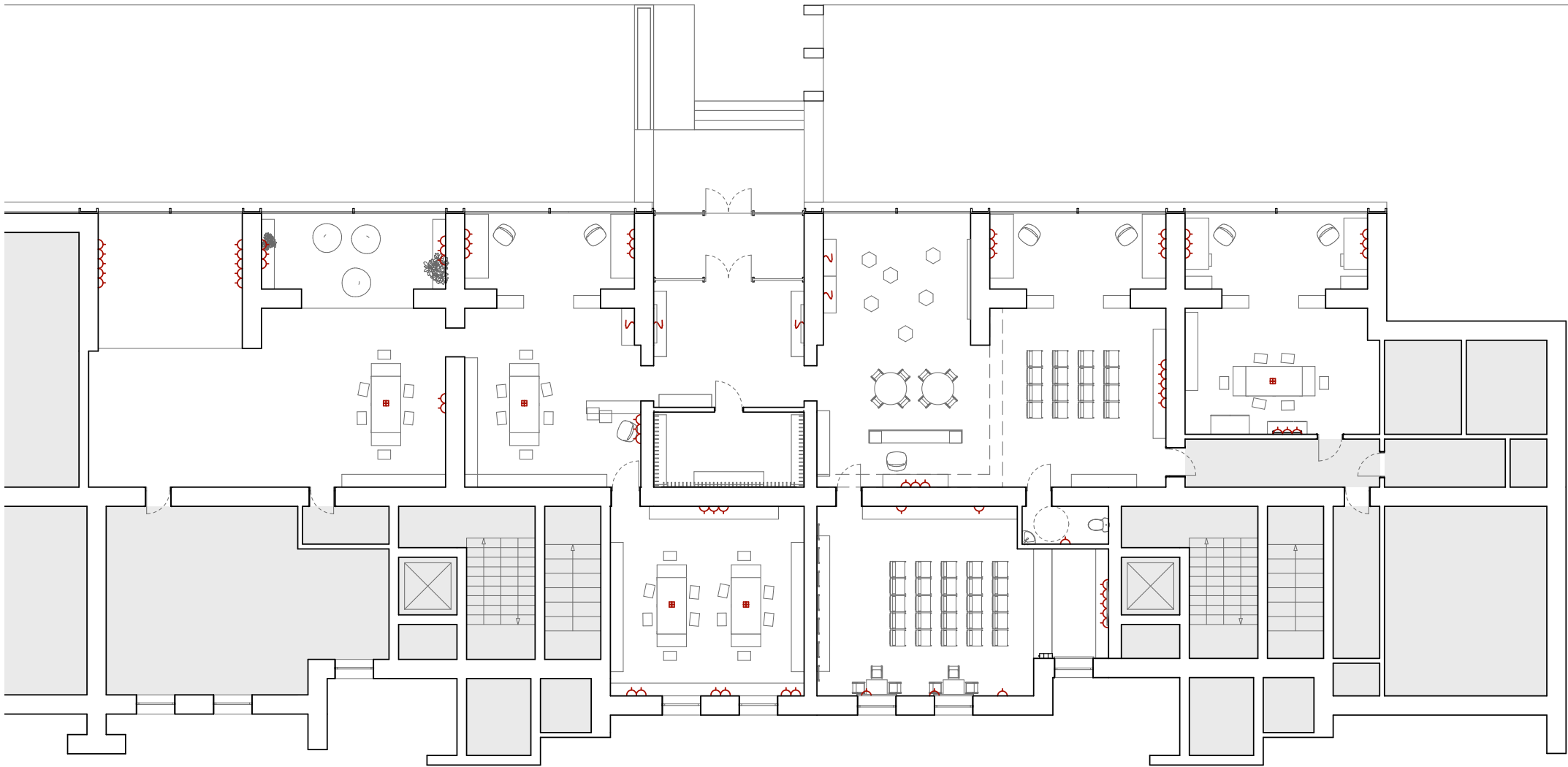
С3. Подвесной линейный светильник, 35шт.



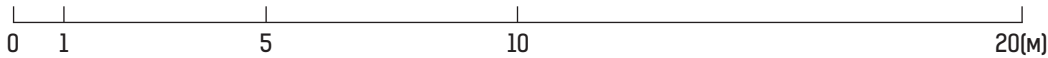
С2. Модульный потолочный светильник, 65шт.



С4. Технический светильник на треке, 3шт.

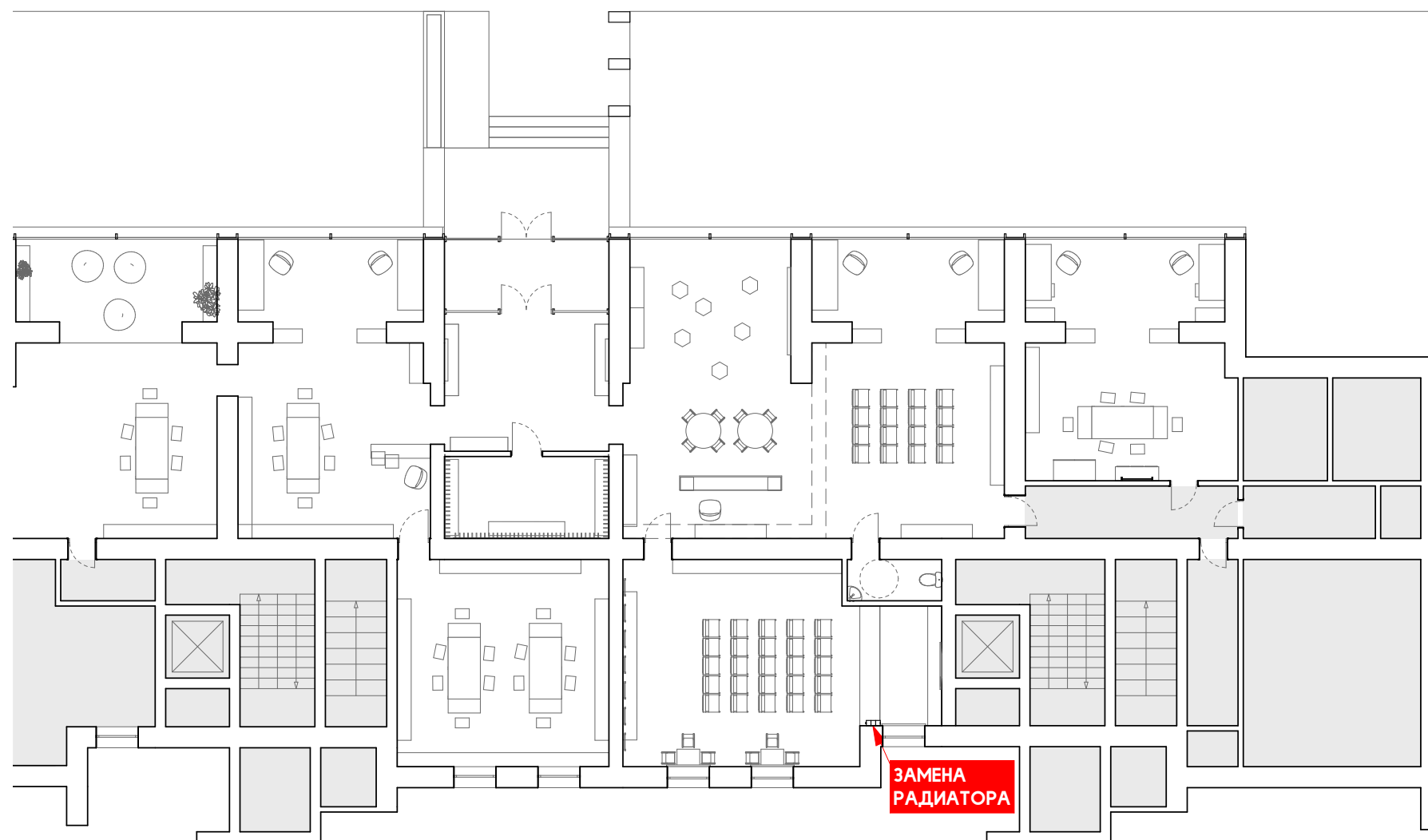


- Условные обозначения:
- Розетка
 - Настольная розетка
 - Вывод кабеля





Вертикальный настенный радиатор
с верхним подключением, 1шт.



0 1 5 10 20(м)



АксонOMETрическая схема

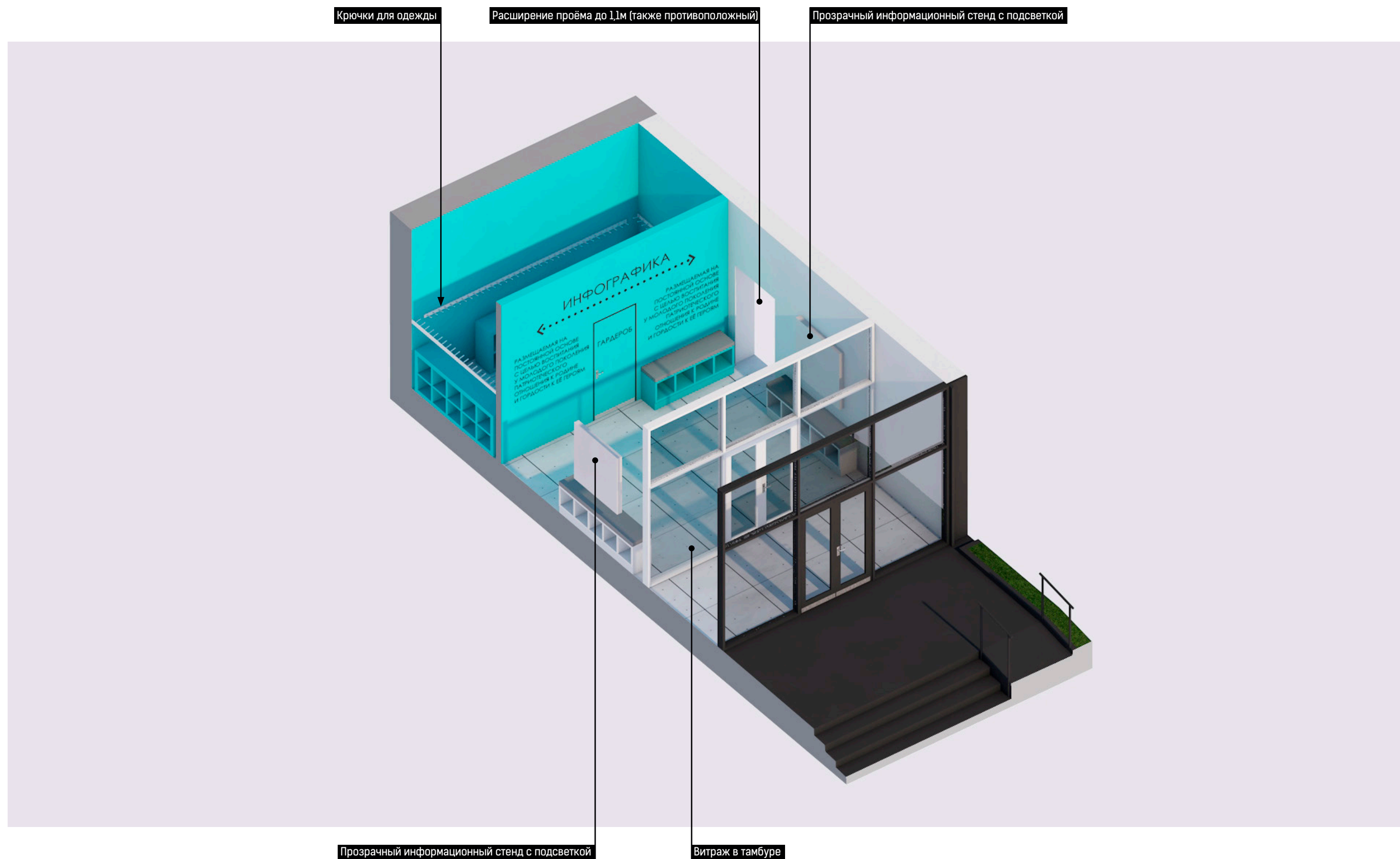
Входная группа





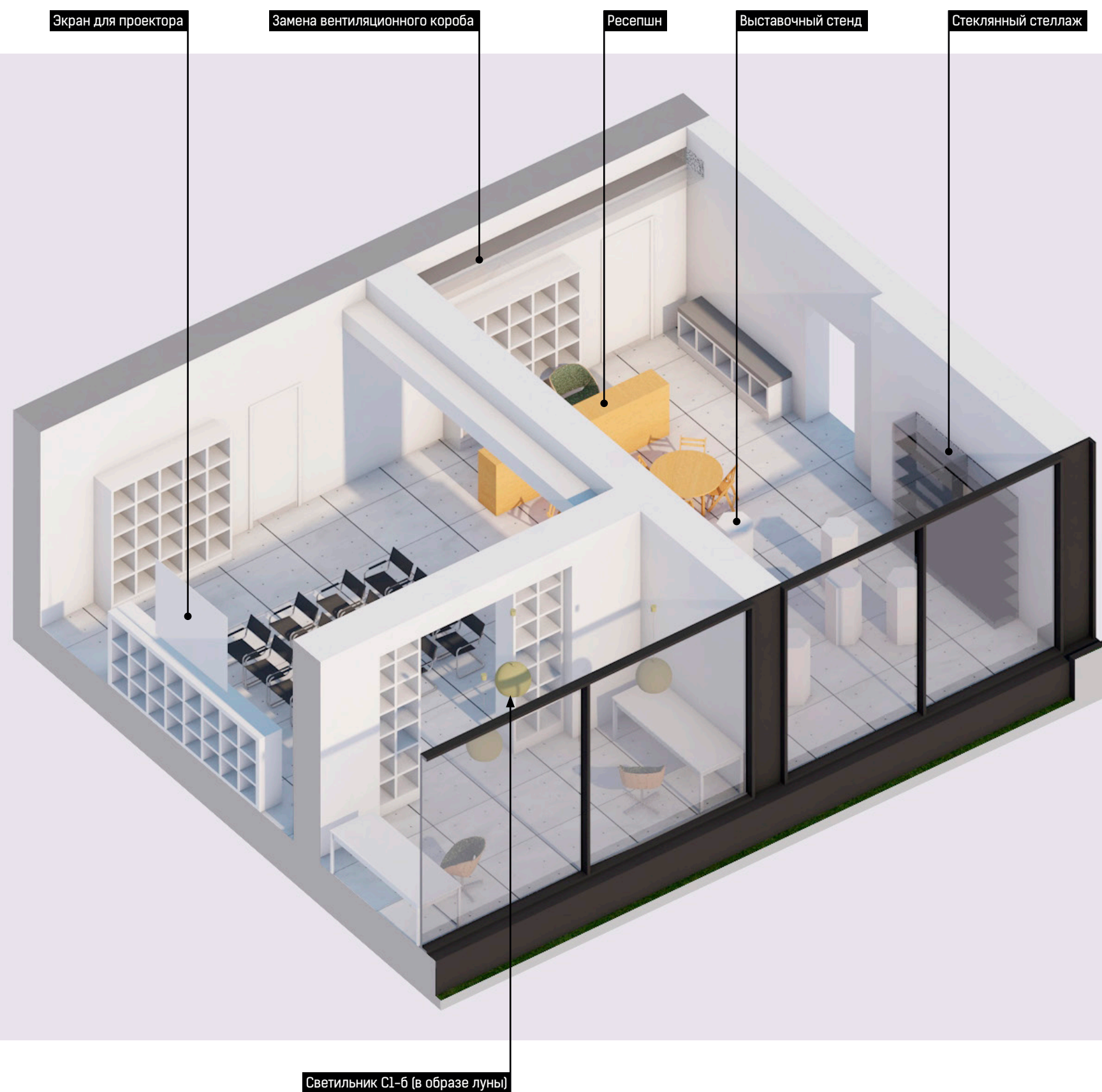
АксонOMETрическая схема

Вестибюль





АксонOMETрическая схема
Конференц-зал и Музей Мёда. Вид 1



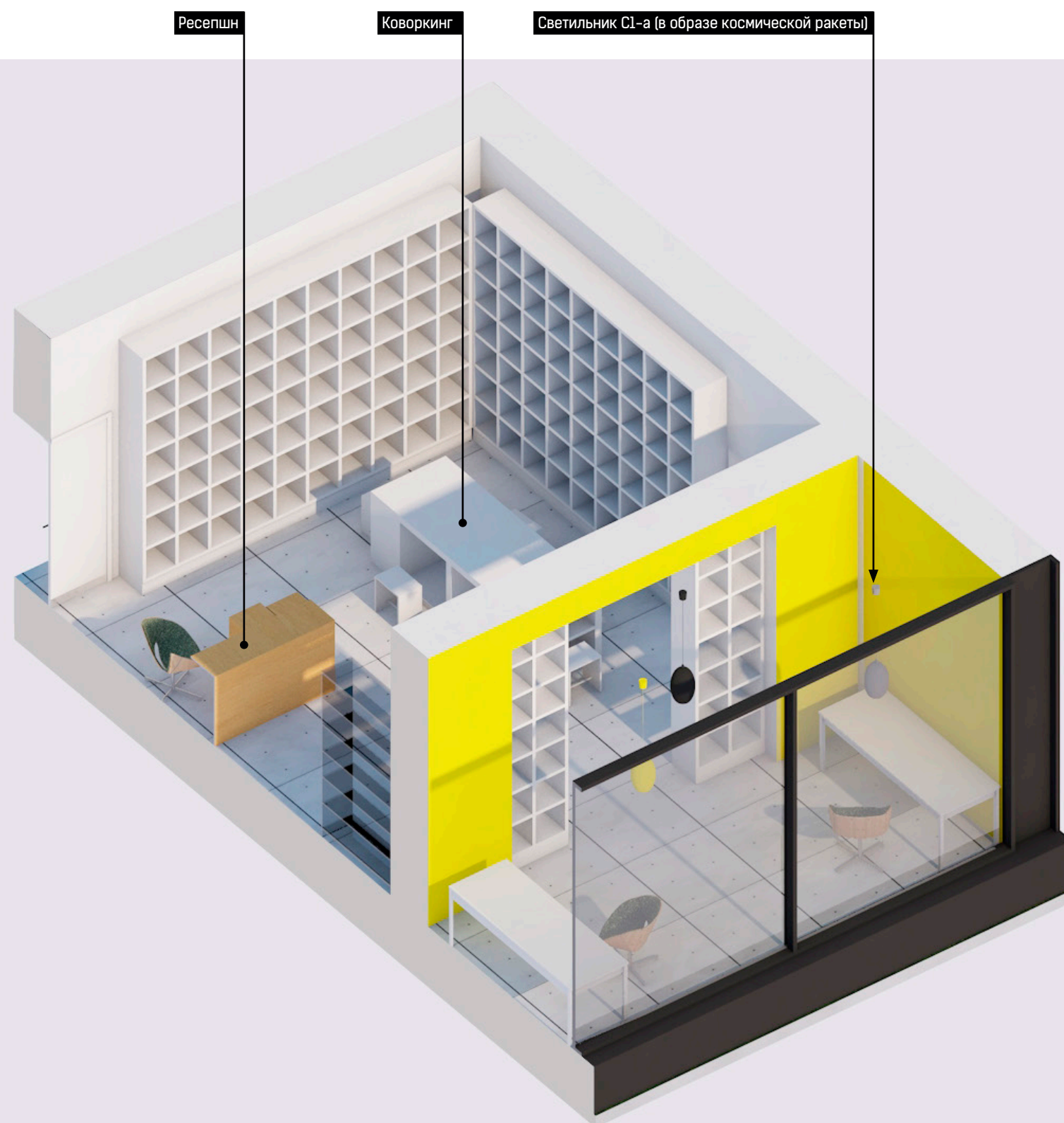






АксонOMETрическая схема

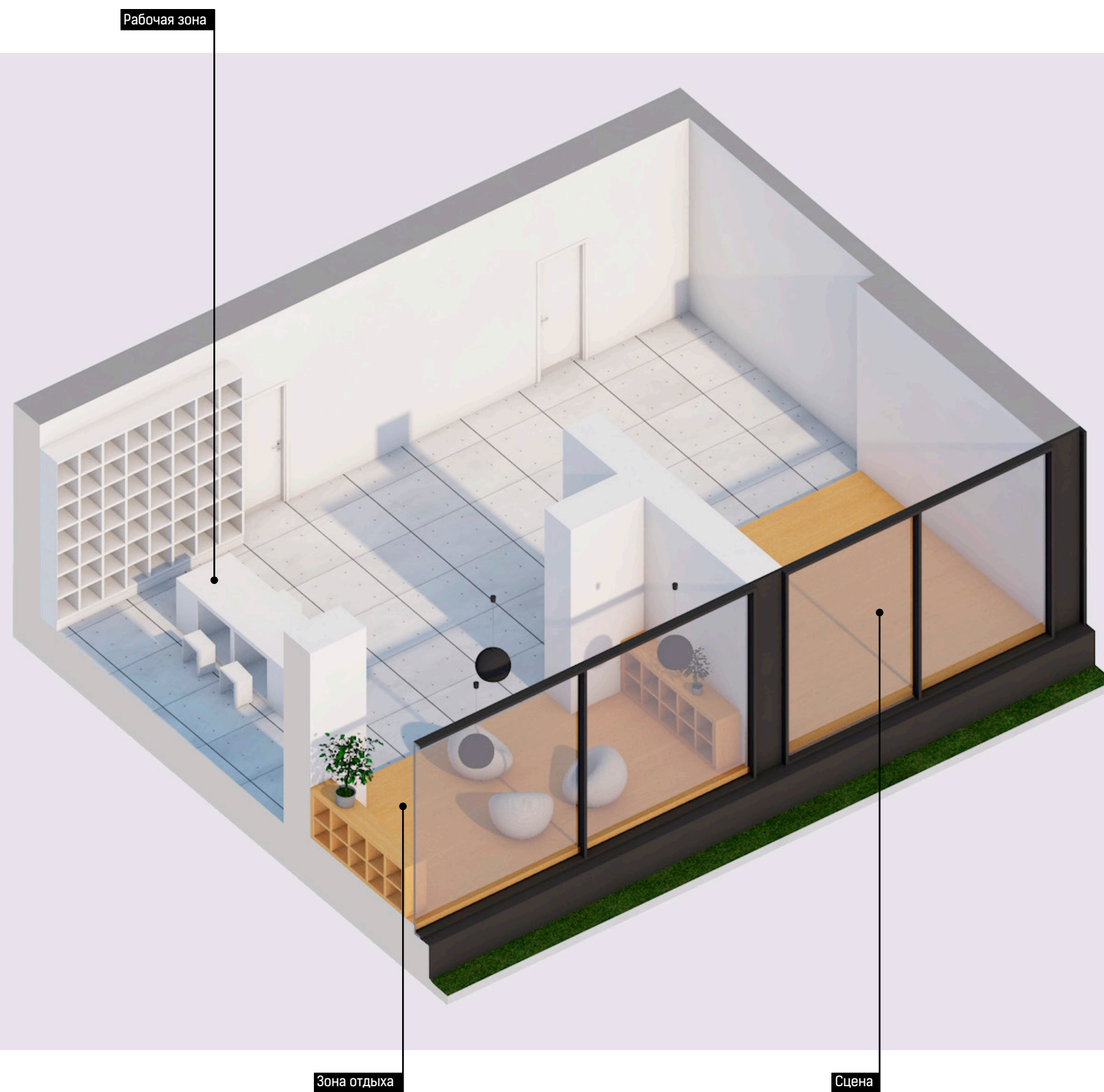
Коворкинг

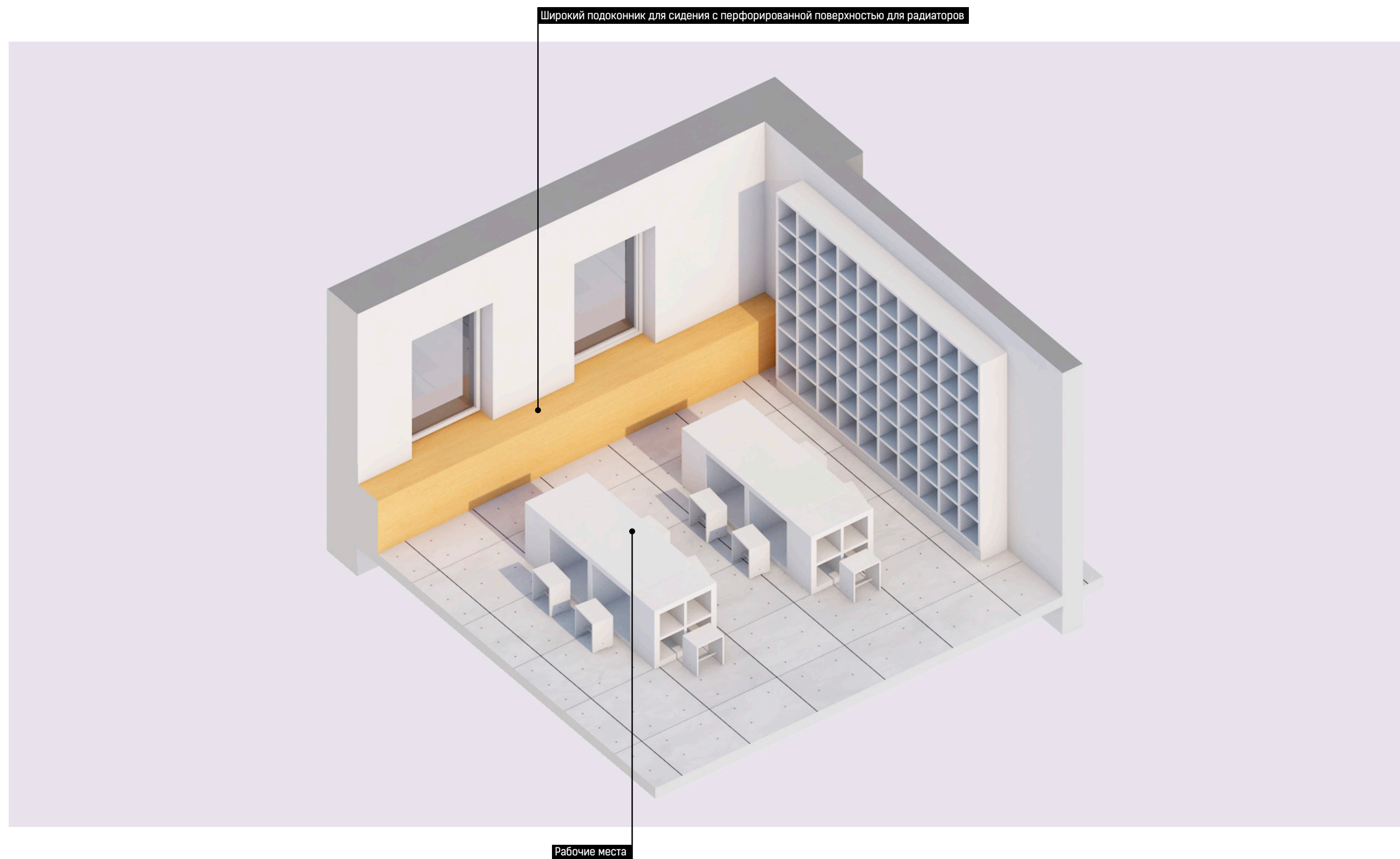




АксонOMETрическая схема

Читальный зал







АксонOMETрическая схема
Коворкинг (для сотрудников)

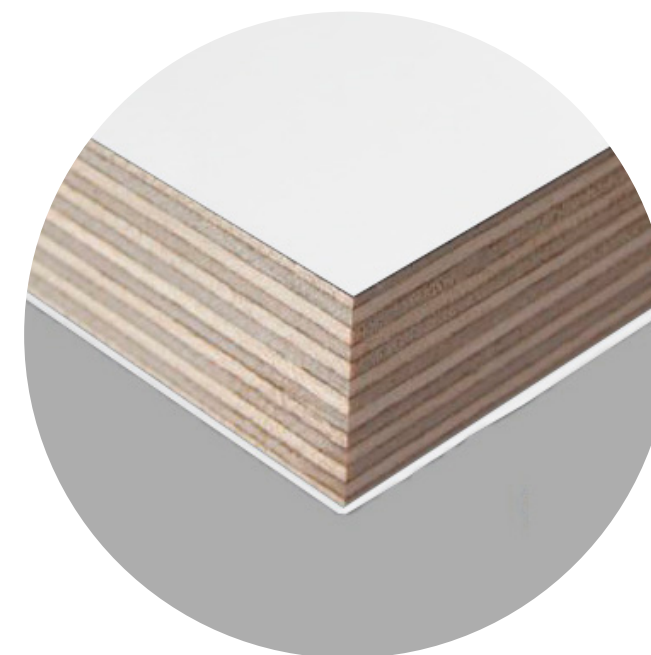




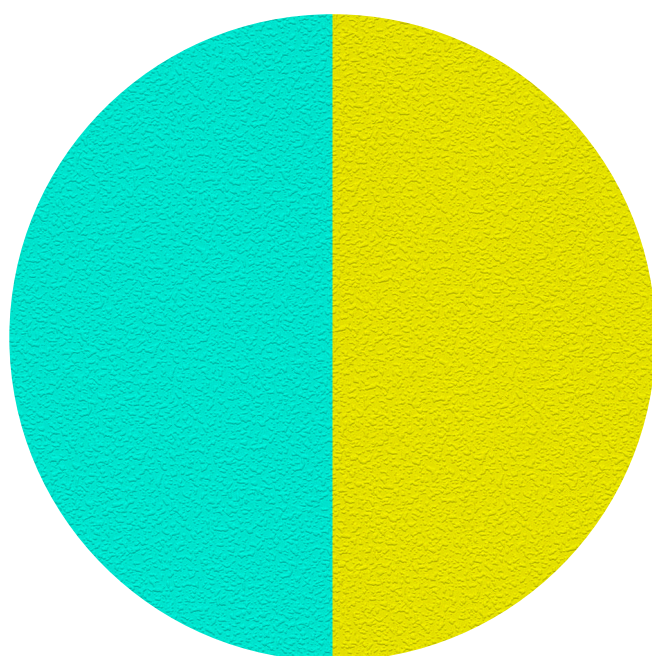
Клинкерная плитка
под кирпич (длинноформатная)



Шлифованная фанера,
натурального и белого цветов



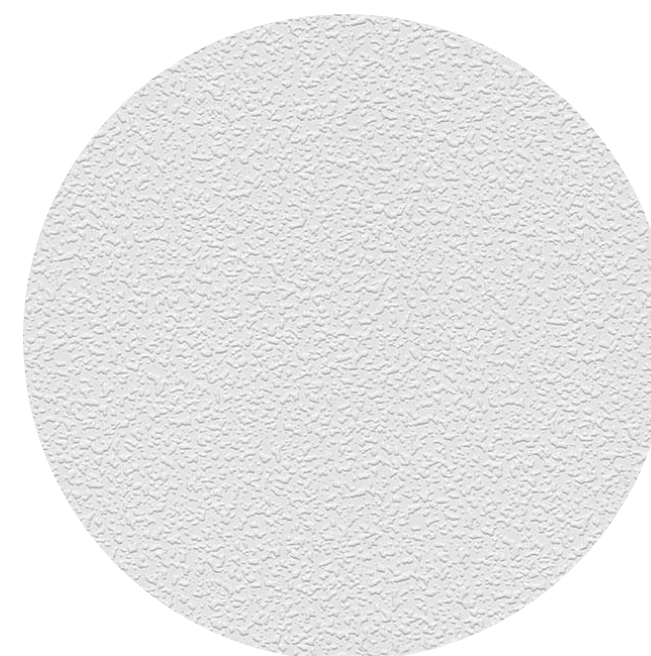
Торцы фанеры
натурального цвета



Штукатурка под покраску, RAL 5021 и RAL 1018



Широкоформатная плитка
под бетон



Штукатурка под покраску,
белый цвет

