

# Дизайн-проект Центральной Детской Библиотеки



Адрес:  
Архангельская обл.,  
Приморский р-он,  
п. Уемский,  
ул. Заводская, д. 7

Дизайнер интерьера:  
Комиссарова Елена  
Моб. т. +7 960 018 13 15

**Solo**  
творческая студия  
Елены Комиссаровой

## Содержание дизайн-проекта:

1. Титульный лист
2. Содержание
3. План детской библиотеки
4. Обмерочный план
5. Зонирование помещений
6. План расстановки мебели
7. План расстановки мебели во время мероприятий
8. План новых стен
9. План напольных покрытий
10. План потолков
11. План электрики и освещений
12. План размещения розеток
13. Эскиз зоны абонементов
14. Эскиз зоны интеллект-зала
15. Эскиз зоны событийного зала
16. Эскиз северной избы (студии творчества)
17. Эскиз коворкинг-зоны

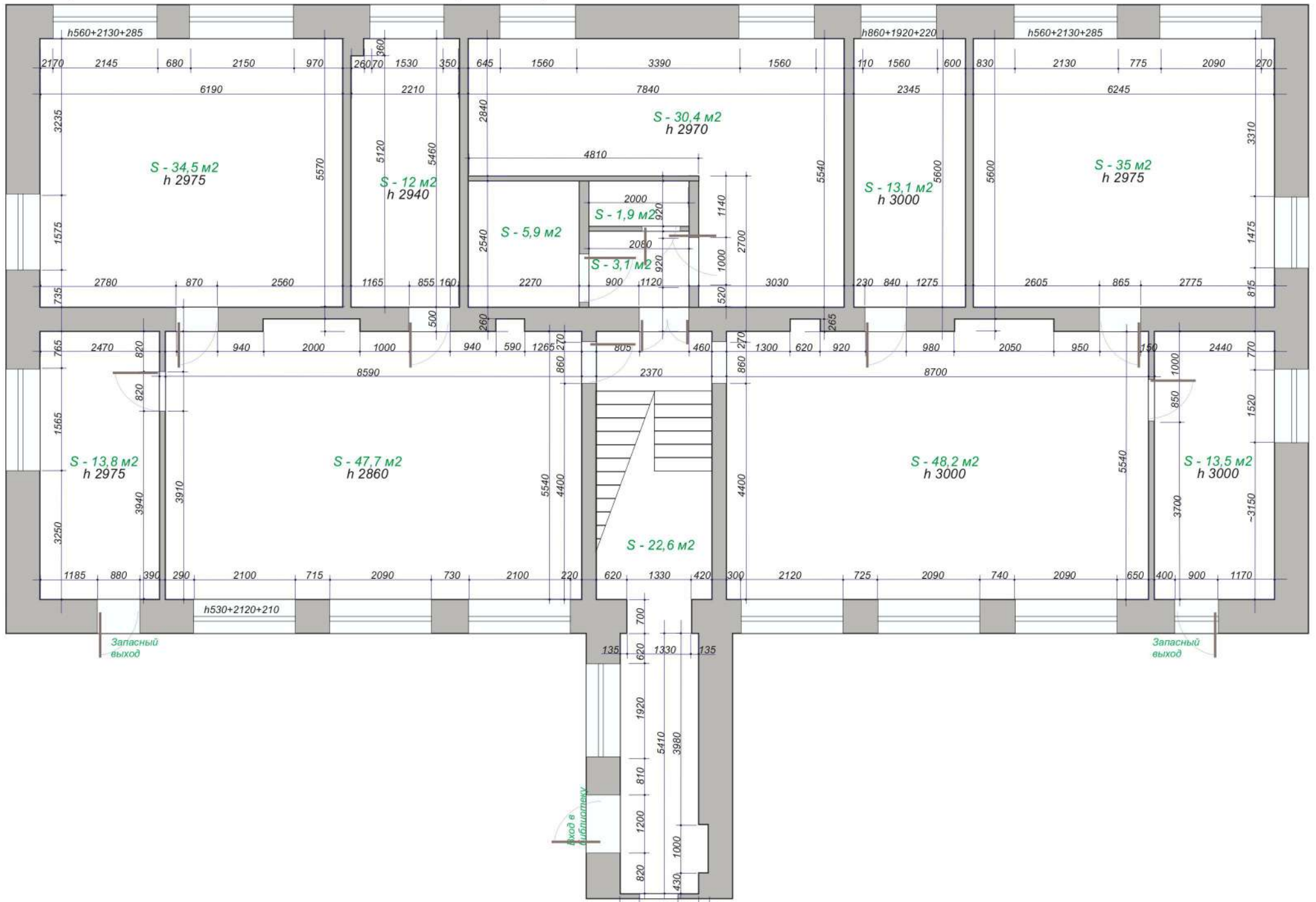
План детской библиотеки в Уйме (М1:100)

S = 250 м<sup>2</sup> H = 3,06 м



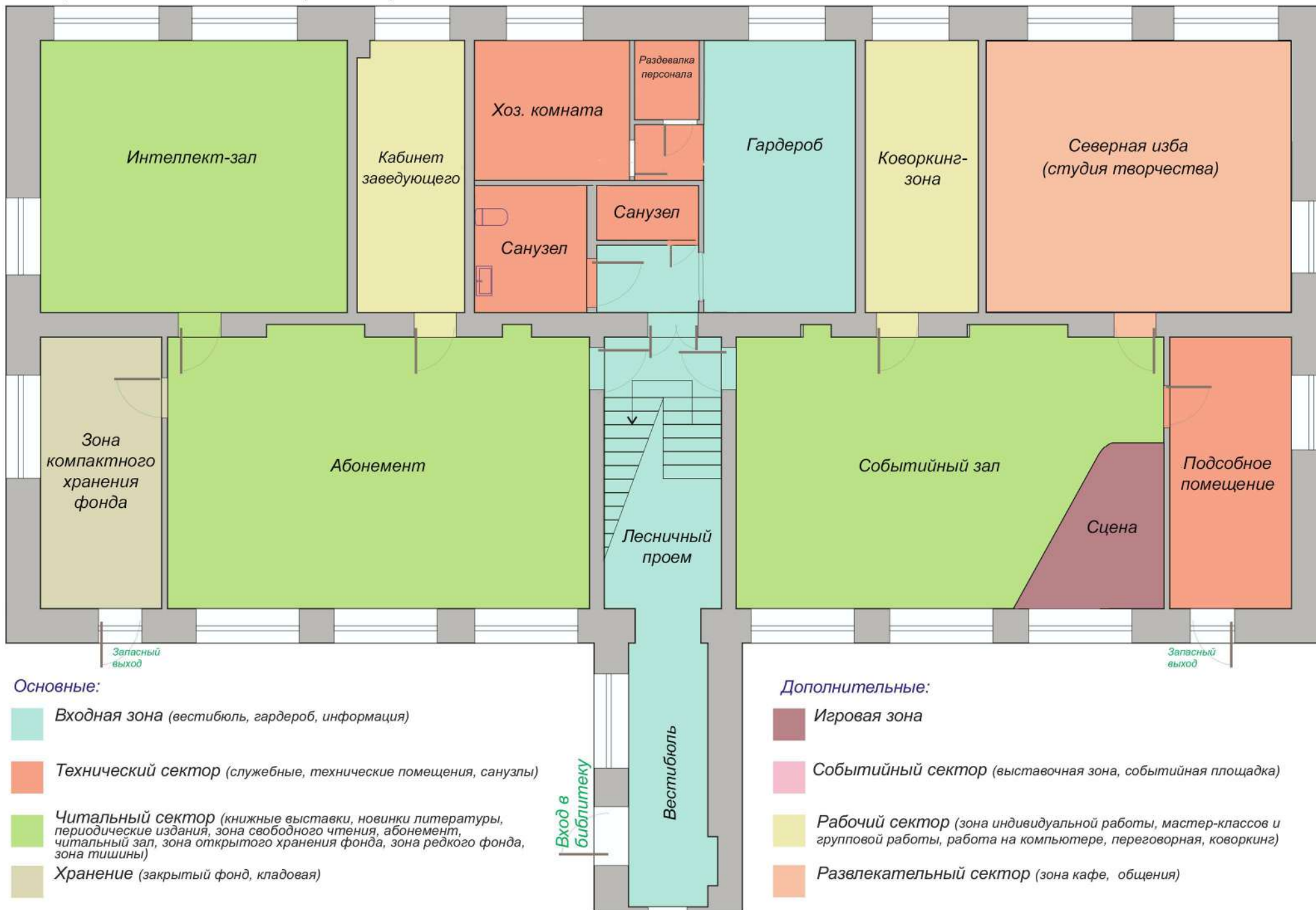
# Обмерочный план детской библиотеки. (M1:100)

S = 250 м<sup>2</sup> H = 3,06 м



# Зонирование помещений (М1:100)

S = 250 м<sup>2</sup> H = 3,06 м



## Основные:

- Входная зона (вестибюль, гардероб, информация)
- Технический сектор (служебные, технические помещения, санузлы)
- Читальный сектор (книжные выставки, новинки литературы, периодические издания, зона свободного чтения, абонемент, читальный зал, зона открытого хранения фонда, зона редкого фонда, зона тишины)
- Хранение (закрытый фонд, кладовая)

## Дополнительные:

- Игровая зона
- Событийный сектор (выставочная зона, событийная площадка)
- Рабочий сектор (зона индивидуальной работы, мастер-классов и групповой работы, работа на компьютере, переговорная, коворкинг)
- Развлекательный сектор (зона кафе, общения)

# План расстановки мебели (М1:100)

S = 250 м<sup>2</sup> H = 3,06 м



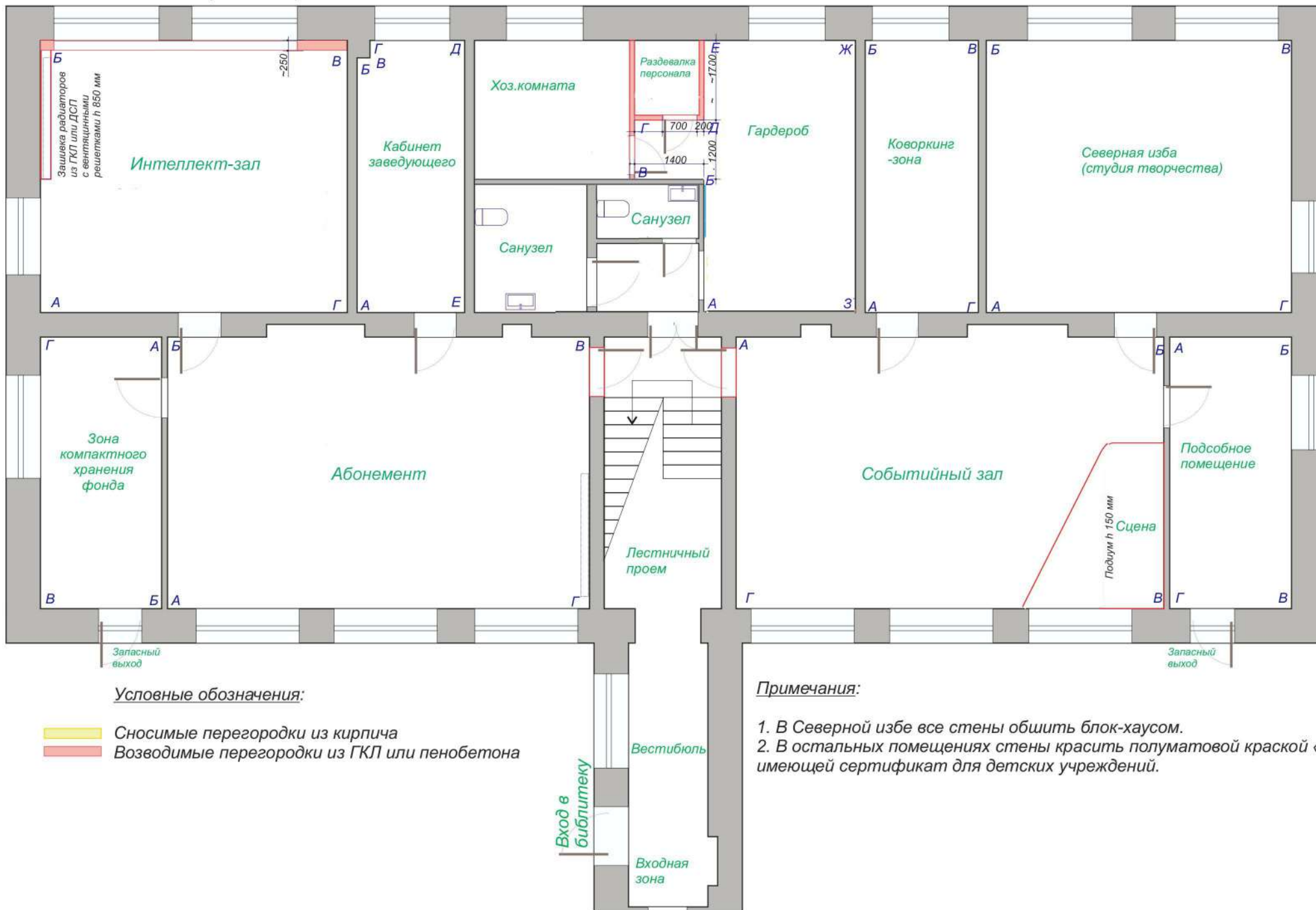
# План расстановки мебели во время проведения мероприятий (М1:100)

S = 250 м<sup>2</sup> H = 3,06 м



План новых стен (М1:100)

S = 250 м<sup>2</sup> H = 3,06 м



Условные обозначения:

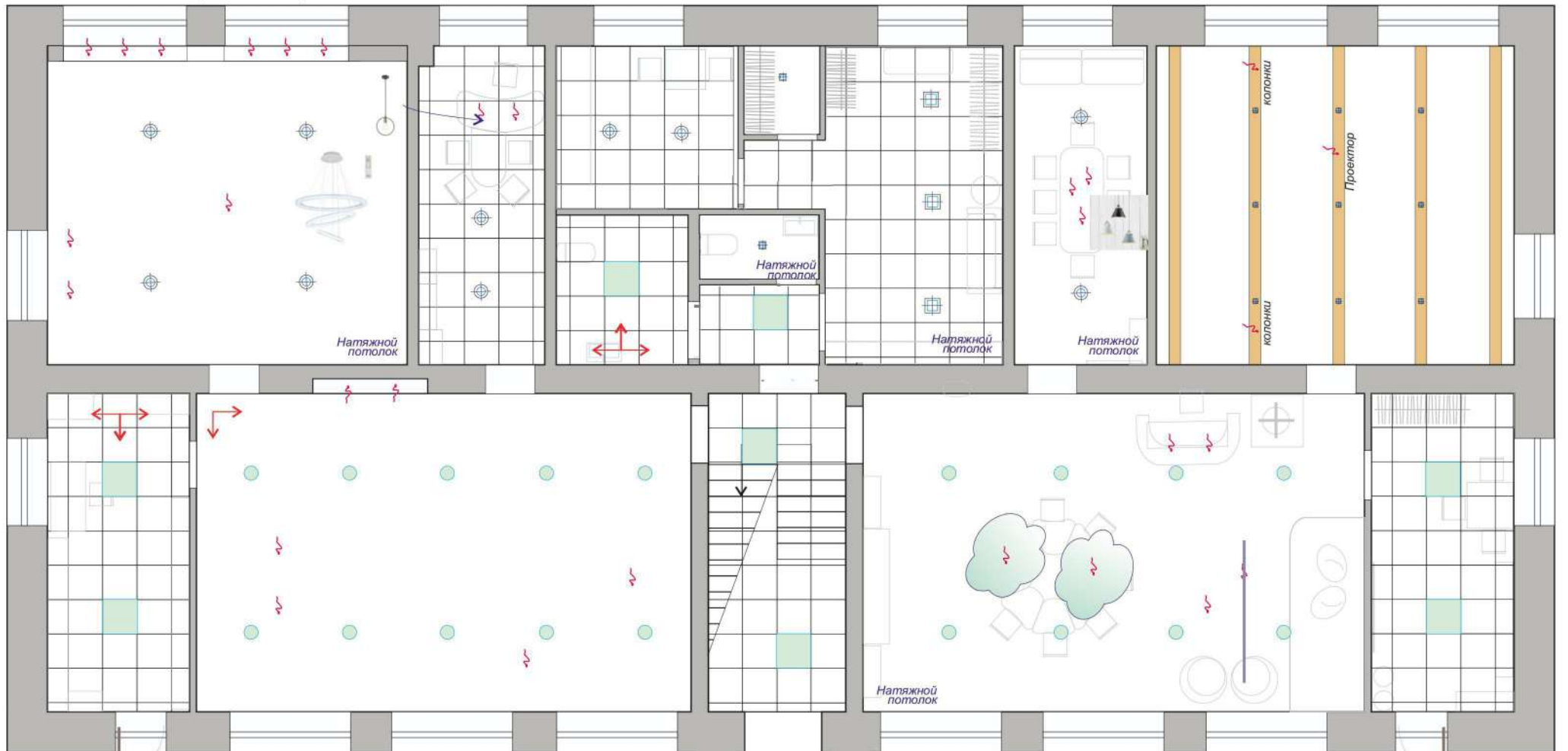
- Сносимые перегородки из кирпича
- Возводимые перегородки из ГКЛ или пенобетона

Примечания:

1. В Северной избе все стены обшить блок-хаусом.
2. В остальных помещениях стены красить полуматовой краской «S5», имеющей сертификат для детских учреждений.







Условные обозначения:

⚡ Электро-вывод для люстры, бра

--- Светодиодная подсветка

⊕ Встроенный светильник направленного света

■ Светодиодный светильник

— Треховый светильник

— Возможное расположение ферм

Зона 0+



Детский абонемент

Свет-ки над рабочей зоной 6+



Свет-ки над кафедрой



Подростковая



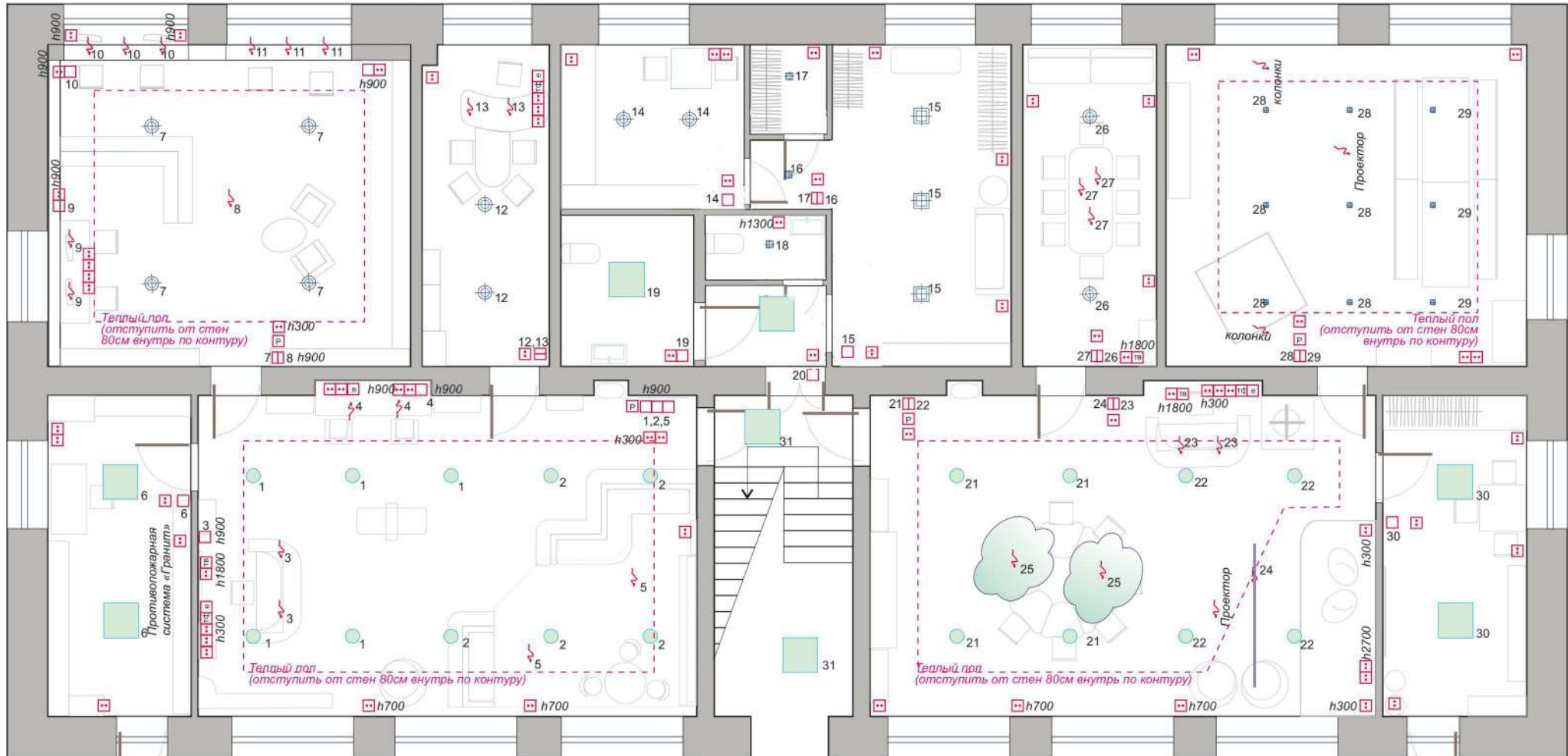
Коворкинг

Треховый светильник (для подсветки сцены)



Спот д/трэка

# План электрики и освещения (M1:100)



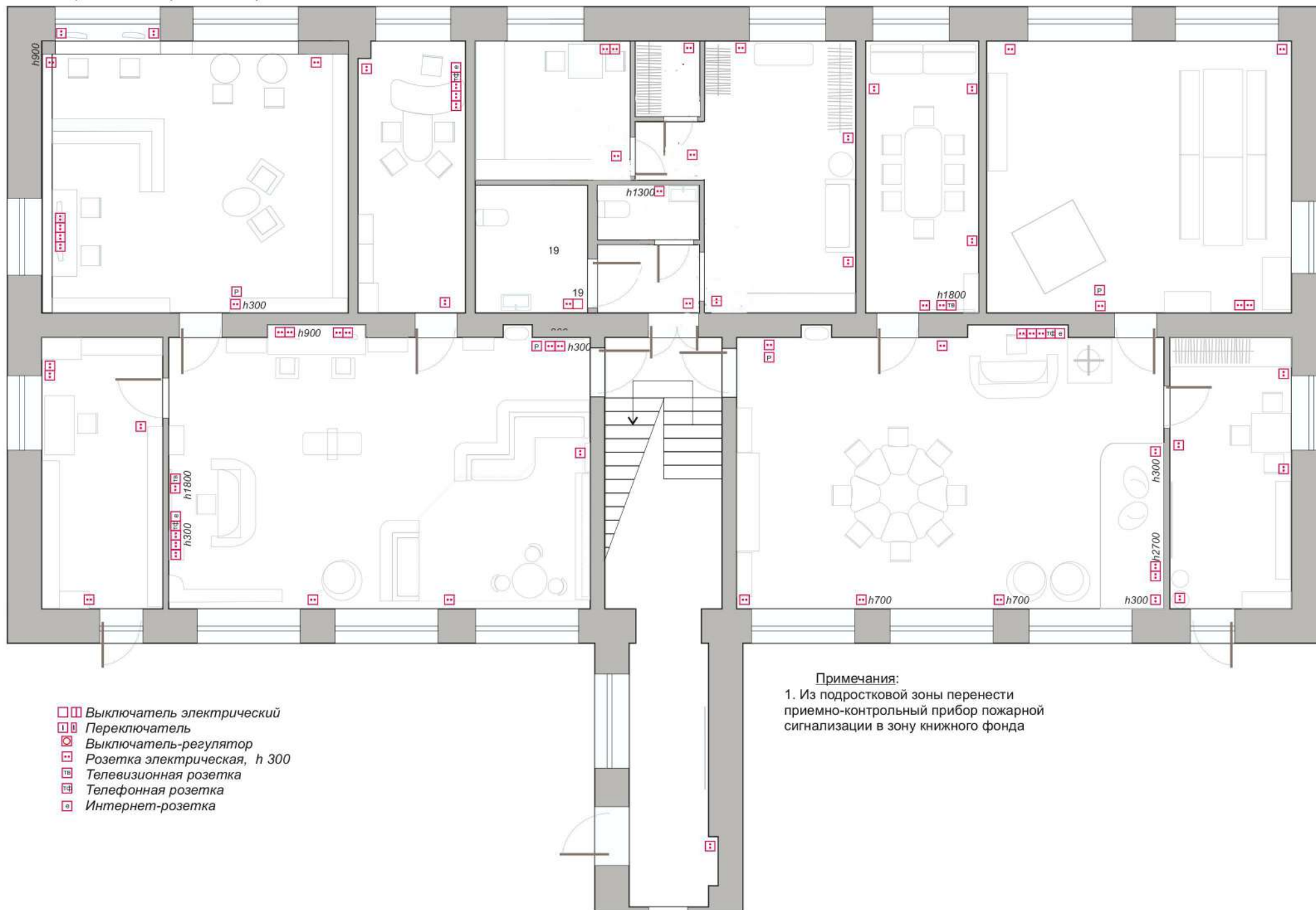
## Условные обозначения:

- Электро-вывод для люстры, бра
- Светодиодная подсветка
- Встроенный светильник направленного света
- Светодиодный светильник
- Трековый светильник
- Возможное расположение ферм
- Выключатель электрический
- Переключатель
- Выключатель-регулятор
- Розетка электрическая, h 300
- Телевизионная розетка
- Телефонная розетка
- Интернет-розетка
- Регулятор теплого пола, h400

## Примечания:

- № 1,2,21,22 - накладные плоские светодиодные светильники круглой формы d -17 см
- № 6,19,20,25 - светодиодные растровые светильники 60\*60см
- № 3, 4, 23 - подвесные светильники (лампа накаливания, E27\*60Вт)
- № 5 - подвесные светильники (GU10\*11шт\*10Вт)
- № 7,12,14,26 - встраиваемые светодиодные LED - светильники (d17см ) круглой формы
- № 8 - подвесной светильник (светодиодный LED, max104Вт)
- № 9,10,11 - подвесные светильники (галогеновые, E27\*42Вт)
- № 13 - подвесные светильники (накаливания, E27\*60Вт)
- № 15 - накладные светильники (17см, светодиодный LED) квадратные
- № 16,17,18 - встраиваемые светодиодные светильники (8,5см) квадратные
- № 24 - трековый светильник с тремя слотами (галогеновые Gu10\*60Вт)
- № 25 - электрический проектор для сцены
- № 27 - подвесные светильники (лампа накаливания, E27\*60Вт)
- № 28,29 - встраиваемые светодиодные светильники (17см) квадратные

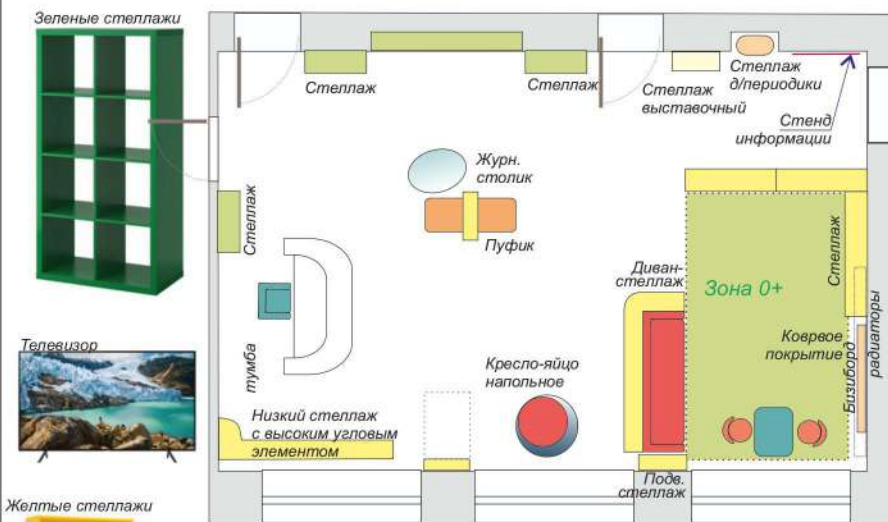
# План розеток (М1:100)



- | Выключатель электрический
- | Переключатель
- | Выключатель-регулятор
- | Розетка электрическая, h 300
- | Телевизионная розетка
- | Телефонная розетка
- | Интернет-розетка

Примечания:  
 1. Из подростковой зоны перенести  
 приемно-контрольный прибор пожарной  
 сигнализации в зону книжного фонда

## Концепция оформления абонеента



### Концептуальное решение:

Все стены выкрашены полуматовой краской «S5», имеющей сертификат для детских учреждений.

Стена с кафедрой покрашена в бирюзовый цвет. На ней хорошо смотрятся белые стеллажи и вместительная белая кафедра с желтой вставкой из пластика.

Остальные стены выкрашены в светло-желтый цвет.

Потолок натяжной, с встраиваемыми или накладными светильниками (светодиодные, LED), дающими нейтральный белый свет. В зоне 0+ два подвесных светильника в форме свисающих цветных шаров.

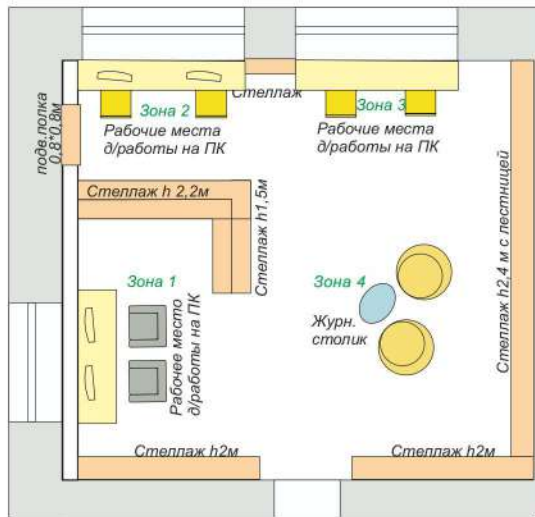
В малышовой зоне так же предусмотрен большой комфортный диван из красного кож.заменителя) со встроенными книжными стеллажами желтого цвета, мягкий ковер зеленого цвета, бизиборд, маленькая мебель Икеа: стол со стульями.

Большой стеллаж для книг, высотой 1,5 м, разделяющий входную зону и зону 0+, открытыми полками обращен ко входу, а на задняя его сторона защита фанерным листом и выкрашена краской для меловых досок зеленого цвета.

Желтый стеллаж рядом с Бизибордом той же высоты, 1,5 м. Нижние фасады перфорированы, за ними спрятаны радиаторы отопления. Под бизибордом зашивка радиаторов идентичная.



## Концепция оформления интеллект-зала



Стеллаж h2,4 м с лестницей (ДСП светло-серый с черной кромкой)



Светильник в центре потолка



### Концептуальное решение:

Все стены выкрашены в светло-серый цвет полуматовой краской «S5», имеющей сертификат для детских учреждений.

Потолок натяжной, с центральной люстрой по центру, дающей нейтральный белый свет.

Предусмотрены мощные встроенные точечные светильники (общий свет) и зональное освещение над рабочими столами.

Возле оконного проема, расположенного с левой стороны от входной двери, организованно рабочее место, которое оборудовано точкой доступа НЭБ (зона 1).

Угловой двухсторонний стеллаж, выполняя функцию перегородки, отделяет зону 1 от других зон, для комфортной работы.

Между окнами, расположенными напротив входного проема, расположен стеллаж.

Возле левого и правого оконных проемов организованы рабочие места (зона 2, 3).

Рабочие зоны 1, 2, 3 – парные, то есть на них с комфортом могут заниматься по два человека. На окнах рулонные шторы.

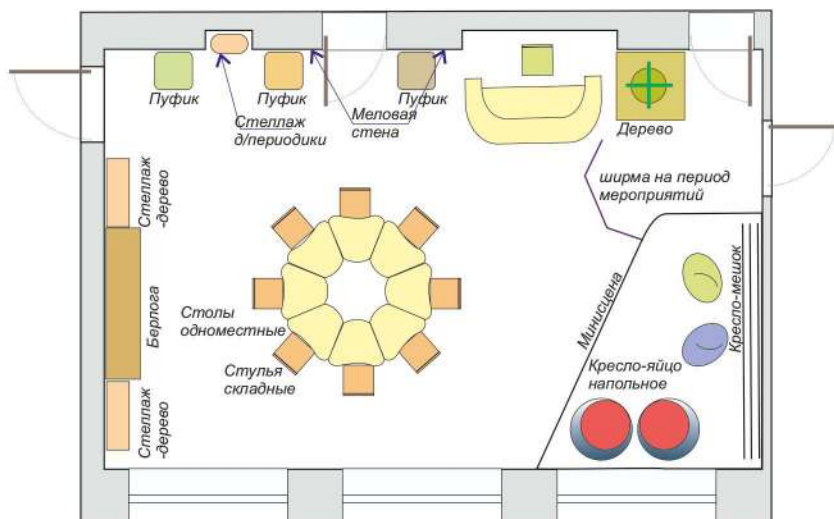
С правой стороны от входного проема – высокие стеллажи, оборудованные передвижной по горизонтальной направляющей вдоль всего стеллажа лестницей.

Вдоль стены с входным проемом также расположены стеллажи, но ниже по высоте, без лестницы.

В центре помещения расположено место для отдыха (зона 4) с двумя комфортными креслами округлой формы и журнальный столик.



## Концепция оформления событийного зала



Стеллаж-дерево

Светильники над кафедрой

Экран  
Кулиса

складные стулья

Кресла-мешки

Кресло-яйцо на ножке



### Концептуальное решение:

Все стены выкрашены полуматовой краской «S5», имеющей сертификат для детских учреждений..

Стена за кафедрой покрашена в темно-фиолетовый цвет специальной меловой краской. на ней можно рисовать мелом. Таким образом стена превращается в интерактивную зону. Над кафедрой зональный свет - свисающие светильники в скандинавском дизайне.

В нише располагается телевизор.

Потолок - натяжной белый сатиновый со встраиваемыми лампами (светодиодные, LED), дающими нейтральный белый свет.

На потолке расположены святящиеся «облака» из оргстекла. А так же заранее выведены все провода и заложено усиление для крепления проектора.

В зоне сцены предусмотрены задники: баннерная ткань с рисунком, экран для проектора и легкий занавес (для особых случаев), за которым можно разместить гирлянду; а также специальная подсветка - поворотные споты на шине.

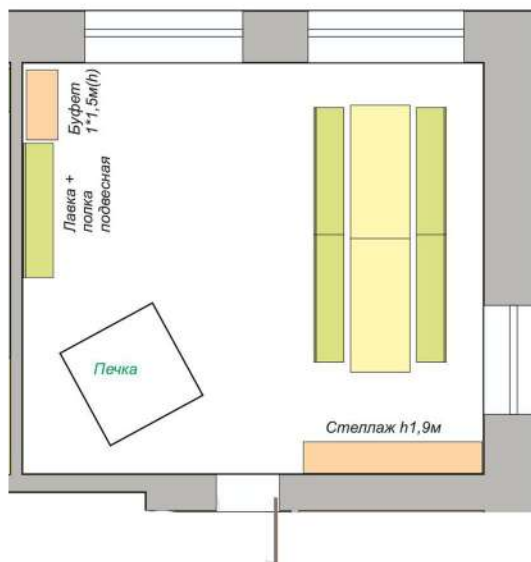
Предусмотрены комфортные кресла-мешки, кресла-яйцо, а так же складные стулья, большая часть которых хранится в подсобном помещении, которое на время театральных постановок превращается в гримерную-костюмерную.

А так же складная ширма с фотопечатью, для отделения входа в «костюмерную»

На противоположной стене шкаф-берлога с двумя стеллажами - деревьями по обе стороны от основного шкафа.

## Концепция оформления северной избы (студии творчества)

Буфет



Книжный стеллаж



Потолочная фальш-балка



Экран с проектором



Полка подвесная



### Концептуальное решение:

Комната оборудована под старинную северную избу.

Все стены закрыты панелями блок-хаус.

На потолке расположены фальш-балки со встроенными точечными светильниками.

Вдоль правой стены располагается русская печь со старинной утварью. На стене висит полка, также для расположения предметов быта.

Далее вдоль стены стоит буфет.

Вдоль левой стены стоят деревянные столы с резными лавками.

Также в помещении располагаются два деревянных стеллажа для краеведческого фонда.

На окнах светонепроницаемые рулонные шторы, сами окна задекорированы тканевыми шторами в народном стиле.





## Концепция оформления коворкинг-зоны.



### Концептуальное решение:

Помещение для коллективной работы, поэтому в центре предусмотрен стол размерами 180\*70 см. Вокруг него легкие пластиковые конференц-стулья разных цветов.

Все стены выкрашены полуматовой краской «S5» (имеющей сертификат для детских учреждений) Короткие стены (с окном и входной дверью) - в темно-серый. Стена с росписью (справа от входа) светло-серая. Настенная роспись - графичная и стилизованная иллюстрация - «Мозговой штурм»

Стена напротив - насыщенного желтого цвета (желтый стимулирует мозговую активность), на ней черно-белые постеры в графичных рамках.

Потолок натяжной белого цвета с тремя подвесами по центру скандинавского дизайна, дающими зональное освещение стола.

Предусмотрены так же точечные встраиваемые светильники (общий свет).

Вдоль всей стены с окном мягкий диван с подлокотниками из зеленого кожзама.

На окне - вертикальные жалюзи, комбинация цветов: белый, желтый, оранжевый.

На стене напротив - телевизор и магнитно-маркерная доска для коллективной работы.

Рядом предусмотрен стеллаж с открытыми и закрытыми полками. Основной цвет - белый, дополнительные: оранжевый и желтый.

