

ДИЗАЙН-КОНЦЕПЦИЯ МОДЕРНИЗАЦИИ ГОРОДСКОЙ БИБЛИОТЕКИ-ФИЛИАЛА 1 МБКПУ «ПЕЧЕНГСКОЕ МБО»



ЗАПОЛЯРНЫЙ, МУРМАНСКАЯ ОБЛАСТЬ, 2021

ОГЛАВЛЕНИЕ

Фирменное цветовое и шрифтовое решение

Пространственное зонирование

План расстановки мебели (вариант 1)

План расстановки мебели (вариант 2)

План расстановки мебели со спецификацией

План расстановки электрических розеток И выводов

Система навигации

ФИРМЕННОЕ ЦВЕТОВОЕ РЕШЕНИЕ

Цветовая гамма – Радушная.

Колорит радушной гаммы сочетает в себе общительный и доброжелательный характер. Радушную цветовую гамму в интерьере отлично передает отделка из светлых пород дерева. На фоне радушной цветовой гаммы выигрышно выглядят машинописные и рубленые шрифты.

Белый. Белый цвет станет холстом, на котором чисто ложатся цветовые решения в оформлении модельной библиотеки. Белый цвет незаменим в разграничении чистых цветов, придает им благородство и смягчает пестроту.

Желтый. Желтый цвет замечательно проявляется в пространстве, где требуются интеллектуальная ясность, например креативного кабинета «Лаборатория знаний». Желтый цвет оптически не изменяет размера помещения.


Бирюзовый. Бирюзовый цвет имеет высокую адаптивность, так как он включает два тона (синий и зеленый), которые сами по себе прекрасно комбинируются с большинством оттенков. Бирюзовый цвет снимает умственное перенапряжение, устраняет усталость глаз, защищает от теплового излучения компьютера, поэтому подходит для зоны коворкинга.

Фиолетовый. Фиолетовый цвет подсознания. Фиолетовый цвет активизирует творческое начало и рождает гениальные мысли.




Дополнительные цвета.

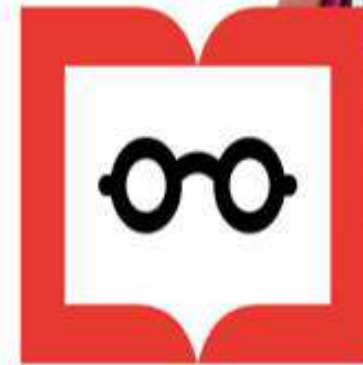
Родственные цвета радужной гаммы используются в мебели и в навигации, разработанной для единой навигации библиотек нового поколения.



Зеленый (салатовый). Зеленый цвет применяется в интерьере в виде небольших цветowych пятен с целью создания цветового контраста.



Красный. Красный СМУК 0_87_80_0 фирменный цвет библиотек нового поколения. Красный цвет побуждает к действию, активности.



ФИРМЕННОЕ ШРИФТОВОЕ РЕШЕНИЕ

Основной шрифт, на котором строится коммуникация — фирменный **Lib Sans**. Стоит набирать им крупные заголовки максимум в 4 строки.

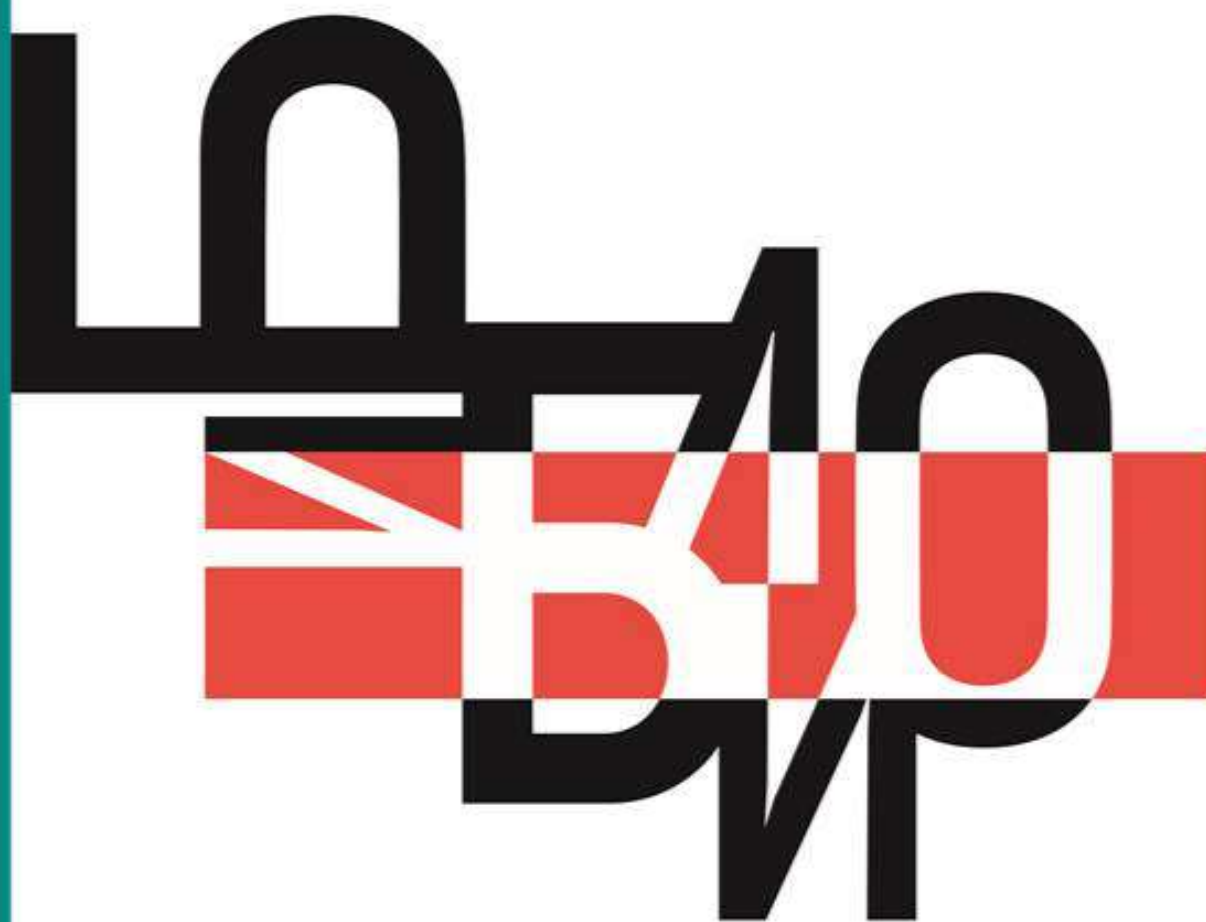
LIB SANS

Шрифт для подзаголовков и набора среднего объема текстов — **Open Sans**.

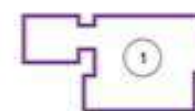
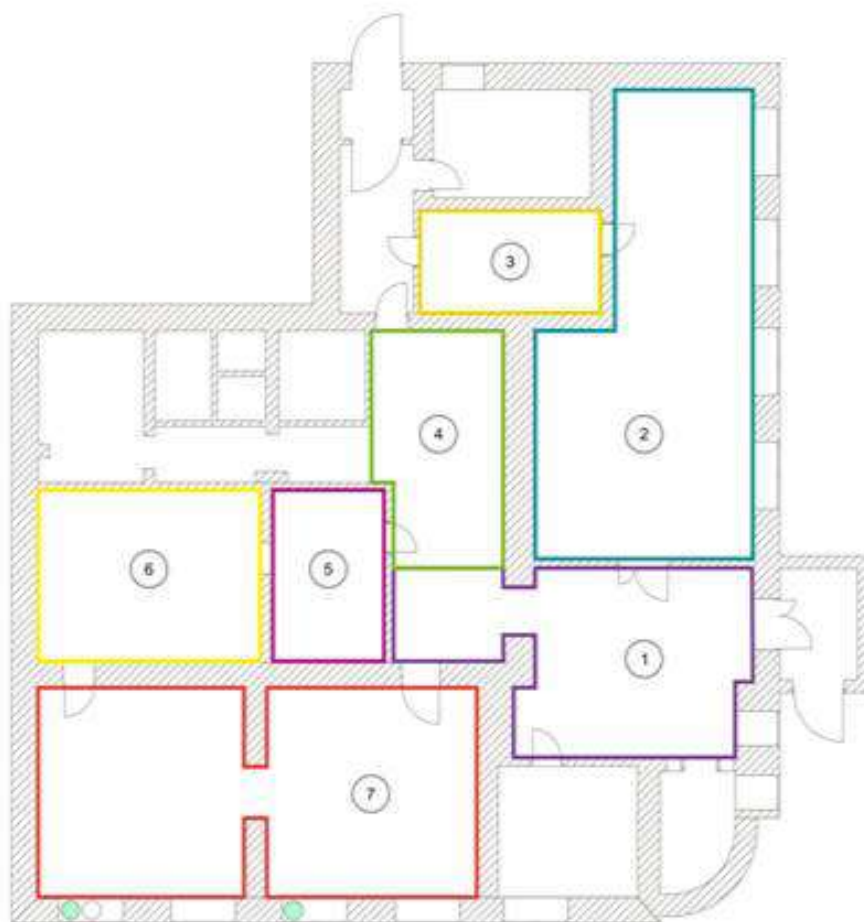
Open Sans

Основной шрифт для сплошного текстового набора — **PT Serif**.

PT Serif



ПРОСТРАНСТВЕННОЕ ЗОНИРОВАНИЕ



Арт-пространство



Многофункциональный зал-трансформер



Печатная мастерская «Print and Read»



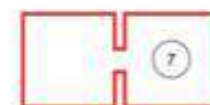
Пространство реабилитации пользователей с ОВЗ «Делаем вместе»



Digital Краеведение

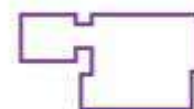


Пространство творчества «Лаборатория знаний»



«Литературное место»

АРТ-ПРОСТРАНСТВО



Арт-пространство — свободное пространство, объединяющее творческий потенциал художников города. На базе арт-пространства появится возможность реализации региональных, областных и международных проектов, в которых примут участие мастера не только из России, но также из Норвегии, Финляндии и Швеции. Мы также хотим привлечь к арт-проектам молодых художников Печенгского района. Деятельность арт-пространства не ограничится проведением выставок и работой с художественным наследием: к работе будут привлечены музыканты и поэты. Арт-пространство станет важной неформальной достопримечательностью Заполярного.

МНОГОФУНКЦИОНАЛЬНЫЙ ЗАЛ-ТРАНСФОРМЕР



Большой зал будет иметь возможность трансформации на два малых зала: лекционный и зал для практических занятий, благодаря функциональному зонированию при помощи мобильных стеллажей. Это будет первый зал-трансформер в городе Заполярный. Пространство будет оснащено подиумом с экраном, а также специальным освещением.

МНОГОФУНКЦИОНАЛЬНЫЙ ЗАЛ-ТРАНСФОРМЕР



Здесь будут организованы лектории, конференции, занятия по проекту «Виртуальный перекрёсток» и «Бабушка 2.0», а также работа курсов программирования для детей и подростков «КодКласс». Для каждого события может быть изменено расположение кресел, освещение. Зал оснащён современными моноблоками, ноутбуками, доступом к НЭБ и Президентской библиотеке, есть свободный доступ к Wi-Fi;

«PRINT AND READ» ПЕЧАТНАЯ МАСТЕРСКАЯ



Печатная мастерская "Print & Read", где каждый желающий сможет создать с «нуля» и распечатать буклет, листовку, брошюру. Здесь же будут выпускаться материалы по программе DigitalКраеведения: оцифровка редкой литературы, создание виртуальных экскурсий, роликов и выставок.

Мастерская будет оборудована МФУ формата А3, цветным принтером формата А4, компьютером, брошюровщиком, ламинатором.

"ДЕЛАЕМ ВМЕСТЕ» ПРОСТРАНСТВО РЕАБИЛИТАЦИИ ПОЛЬЗОВАТЕЛЕЙ С ОВЗ



Девиз этого пространства «Учиться и учить!». Пользователи с ОВЗ смогут организовывать собственные творческие мастер-классы, литературные встречи, участвовать в событиях, предлагаемых библиотекой. Пространство будет снабжено мобильными столами, удобными креслами, достаточным освещением.

DIGITAL КРАЕВЕДЕНИЕ



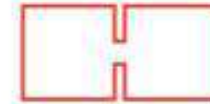
Зона DigitalКраеведения будет оснащена ноутбуками и очками виртуальной реальности для создания и демонстрации краеведческих роликов, виртуальных экскурсий и выставок. Уникальный для Заполярного комплекс создания виртуальных экскурсий поднимет краеведческую работу на более высокий уровень. Кроме того, здесь же будет создана студия библиоблогинга «Полный абзац»: специально оборудованное пространство с профессиональным освещением, звуковым оборудованием для съёмки и монтажа цифрового контента, а также для работы библиотеки в прямом эфире.

ЛАБОРАТОРИЯ ЗНАНИЙ



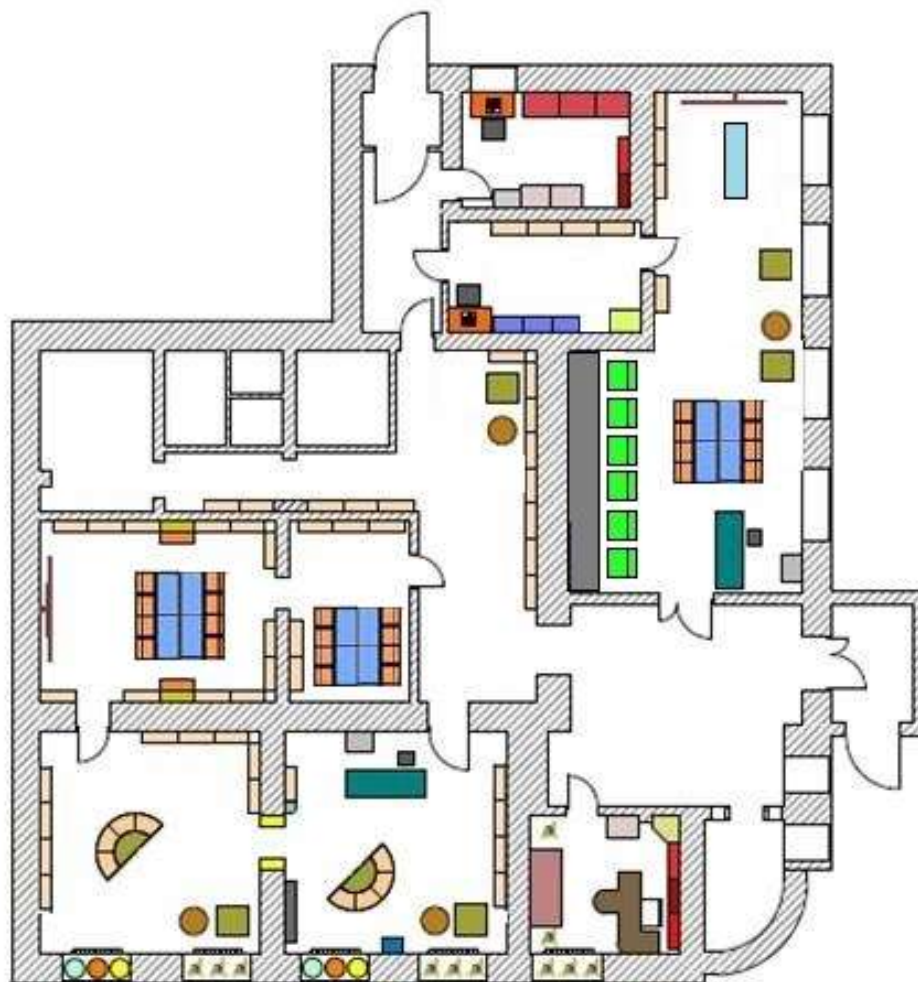
«Лаборатория знаний» совместит в себе пространство для лекций и заседаний клуба любителей иностранных языков с научной лабораторией «На коленке» и мобильным планетарием.

«ЛИТЕРАТУРНОЕ МЕСТО»



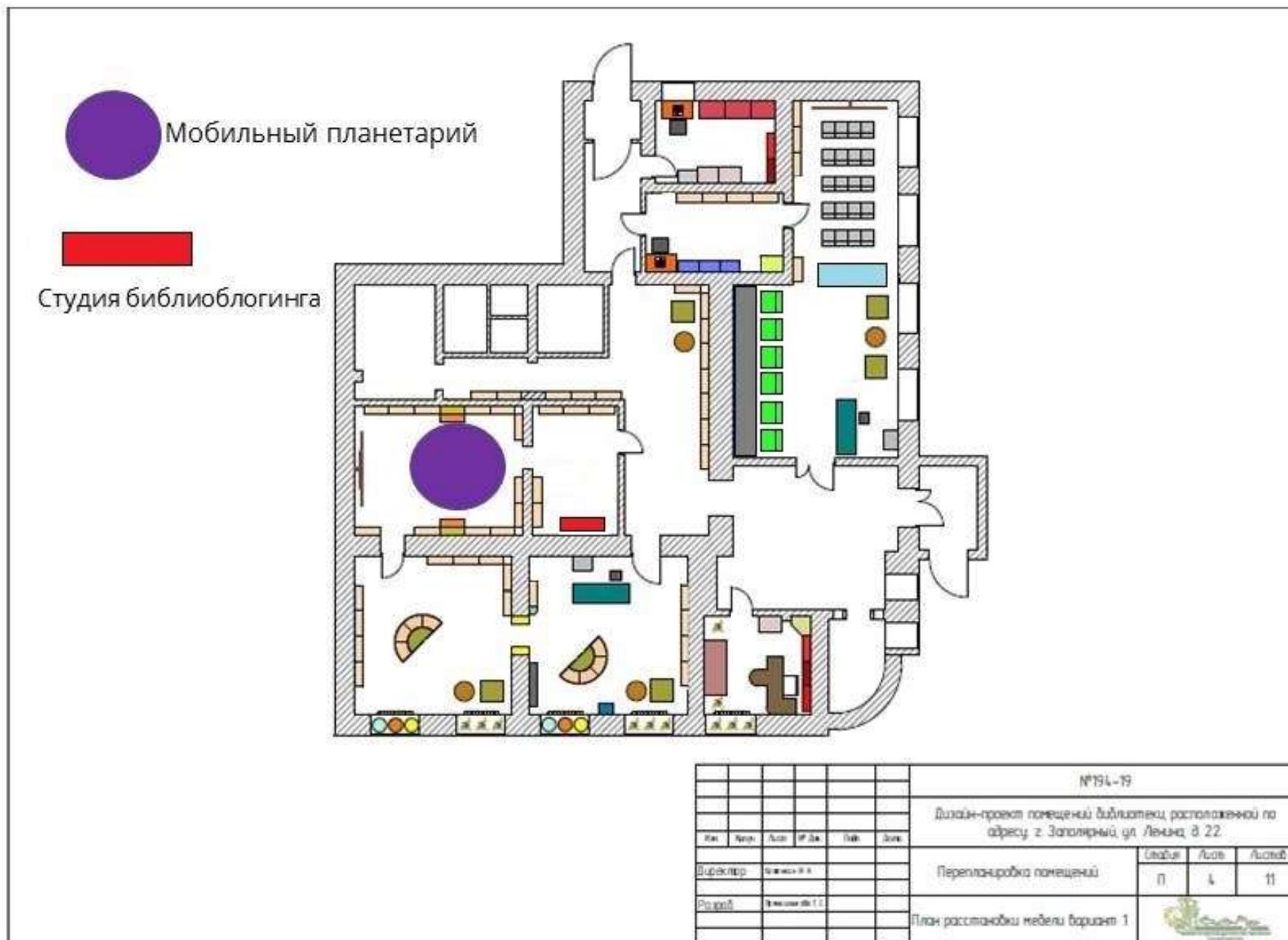
Это пространство станет своеобразной чилаут-зоной, где в уютной и «небиблиотечной» обстановке будут проходить литературно-музыкальные встречи, громкие читки, поэтические баттлы, а также будет организована дискуссионная площадка «ПРОчтение: что, где и как читать молодёжи».

ПЛАН РАССТАНОВКИ МЕБЕЛИ (ВАРИАНТ 1)

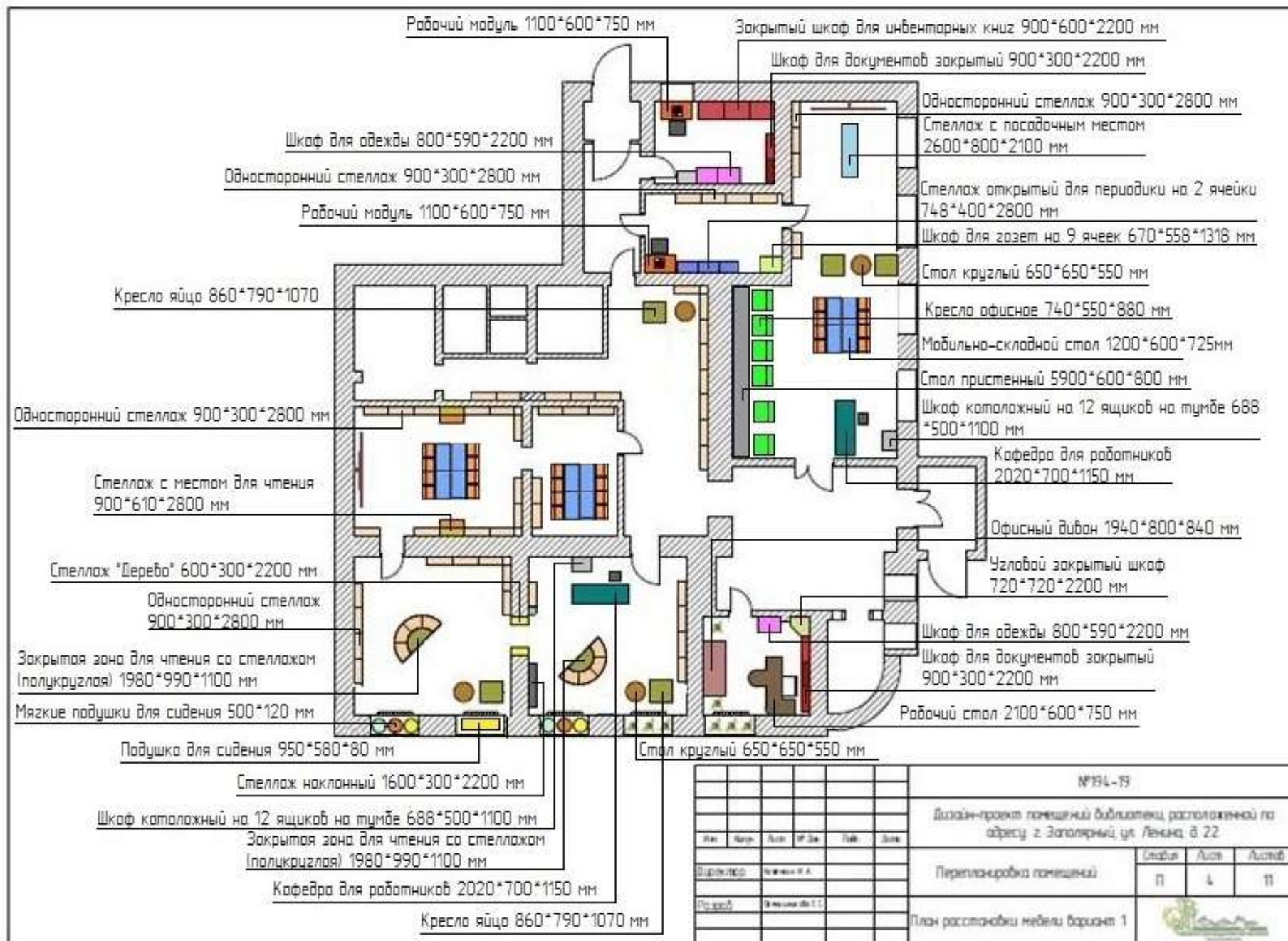


						№194-19			
						Дизайн-проект помещений библиотеки, расположенной по адресу: г. Запорожье, ул. Ленина, в. 22.			
Имя	Фамилия	Литер.	ИП. Дел.	Полн.	Датум	Перепланировка помещений	Листы	Листы	Листы
Директор	Коваленко И.А.						П	4	11
Работодатель	Библиотека № 1. С.					План расстановки мебели вариант 1			

ПЛАН РАССТАНОВКИ МЕБЕЛИ (ВАРИАНТ 2)

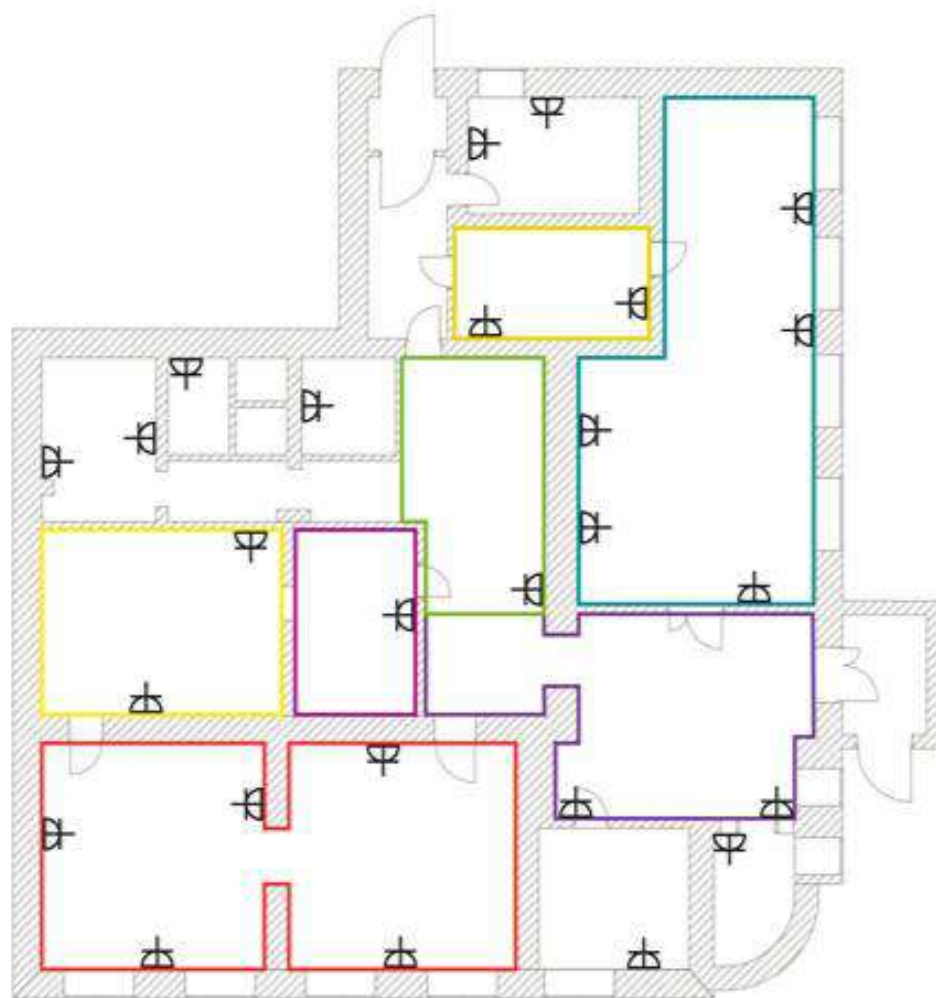



ПЛАН РАССТАНОВКИ МЕБЕЛИ СО СПЕЦИФИКАЦИЕЙ



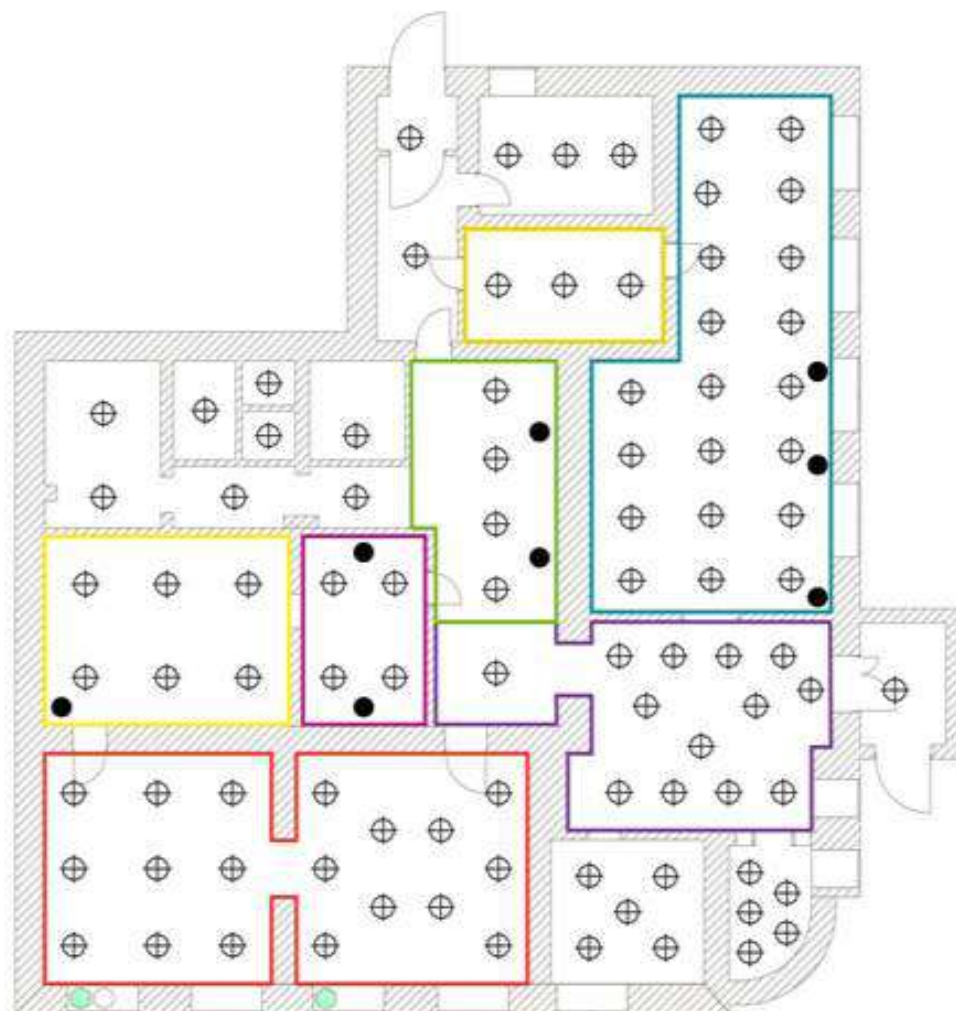
						№194-19		
						Дизайн-проект помещений библиотеки, расположенной по адресу: г. Запорожье, ул. Ленина, 8/22		
Имя	Фамилия	Лит.	№ док.	Лист	Зона	Перепланировка помещений		
Вид проекта	Инициалы П.А.					Листов	Лист	Листов
Работ	Инициалы П.А.					П	4	11
						План расстановки мебели вариант 1		

ПЛАН РАССТАНОВКИ ЭЛЕКТРИЧЕСКИХ РОЗЕТОК И ВЫВОДОВ



 - розетка

ПЛАН РАССТАНОВКИ СВЕТИЛЬНИКОВ



- ⊕ - светильник потолочный
- - светильник напольный

СИСТЕМА НАВИГАЦИИ



Оформление библиотеки.

Навигация



Выход



Выход



Не входить



Туалет
мужской



Туалет
женский



Туалет для людей
с ограниченными
возможностями



Зона кафе



Не курить



Не разговаривать



Гардероб



Ресепшн



Зона для слабовидящих



Компьютерная зона



Зал для
конференций



Мастер-классы
(work space)



Учебные
комнаты



Детская зона



Киноклуб



Читальный зал



Зона абонемента



Зона периодики

