

**Архитектурно-дизайнерская концепция помещений Филиала 4 ГБУК
г.Севастополя "ЦБС для взрослых",
расположенного по адресу г. Севастополь, ул. Хрюкина, 10**



ОБОСНОВАНИЕ АРХИТЕКТУРНО-ДИЗАЙНЕРСКОЙ КОНЦЕПЦИИ

Главная цель проекта - создание библиотеки нового типа. Основными его задачами являются: создать площадку для реализации всех видов интеллектуального взаимодействия, пространства для получения знаний, пространства самовыражения и коммуникации; развить интересы наших читателей в области культуры, искусства, географии, путешествий, краеведения, традиций нашей многонациональной страны и других стран мира; способствовать самовыражению, не нарушая комфорта остальных пользователей. Помещение библиотеки будет оформлено в стиле Аэровокзала, с выделенными зонами: зал ожидания, справочное, регистрация. Цветовое решение библиотеки основано на нежных оттенках голубого в сочетании со строгим серо-красным.

Помещение позволяет разместить следующие функциональные зоны:

- вестибюль (1 этаж, 38,2 кв.м.)
- вестибюль (2 этаж, 47,8 кв.м.)
- хранилище (2 этаж, 82,4 кв.м.)
- читальный зал (2 этаж, 45 кв.м.)
- абонемент (2 этаж, 81.9 кв.м.)
- площадка для смены декораций (2 этаж, 3 кв.м.)

Вестибюль (первый этаж)

На первом этаже библиотеки будет располагаться Инфо-холл (на плане 3). Здесь осуществляется первичное знакомство читателей с библиотекой. Эта зона максимально наполнена информацией о библиотеке, её программах и партнерах, афиши (стенды стационарные и передвижные, тачскрин), создана информационная зона, зона ожидания, зона хранения (системы временного хранения вещей посетителей). Предоставляются платные услуги: ламинирование, МФУ с возможностью цветной печати и сканирования с распознаванием и т. д. Дизайн в стиле «вокзал ожидания»: на стене часы с двусторонним циферблатом, небольшая скамейка и фонарный столб.

Вестибюль (холл второго этажа)

При входе на второй этаж библиотеки посетители сразу попадают в Галерею (на плане 19). Выставочное пространство, где будут проводиться тематические, просветительские, художественные выставки, фотовыставки. Это зона свободного общения с друзьями и единомышленниками, можно просто отдохнуть, почитать, полистать журнал. Пространство оснащено галерейной подвесной системой, портативными регулируемые металлическими мольбертами, телевизором, подсветкой над каждым выставочным объектом и общим светом, небольшими мягкими диванами, которые при необходимости можно легко перемещать, невысокими шкафами. Балкон над межлестничным пространством напоминает капитанский мостик со штурвалом, компасом, биноклем (на плане 23).

ОБОСНОВАНИЕ АРХИТЕКТУРНО-ДИЗАЙНЕРСКОЙ КОНЦЕПЦИИ

Абонемент

Зал делится на несколько зон:

Зона библиотечно-информационного обслуживания -- двухместная кафедра, напоминающая кассы «Аэрофлота». Здесь можно получить любую информацию о библиотеке и книгах - вроде билета во все направления. Стена -- свободная (без стеллажей) с нарисованной картой мира и часами, указывающими время в разных поясах.

Зал ожидания для детей -- организован для того, чтобы дети не скучали в ожидании родителей. В детской зоне планируется установить интерактивный сенсорный столик, который будет использован не только как развлечение, но и как универсальная система для обучения. Детский уголок зонирован односторонним стеллажом без задней стенки с детскими книгами, игрушками, развивающими играми, которые смогут заинтересовать и увлечь ребенка.

Зона с автоматизированными местами для пользователей (3 рабочих места) -- межоконное пространство оборудовано индивидуальными местами для работы с компьютером. Каждое пространство отделено невысокими стеллажами (4 полки), это дает возможность свету беспрепятственно освещать всю библиотеку. Все помещение библиотеки оснащено системой Wi-Fi.

Зона открытого доступа -- организован открытый доступ к фондам художественной и отраслевой литературы. Выставочная зона, расположенная на мобильных стеллажах, позволяет знакомиться с книжными новинками и лучшими произведениями современных авторов. На выставках будет представлена краеведческая, страноведческая литература, путеводители с памятками, адресами музеев, исторических мест, и др. Для тех, кто хочет уединиться, в конце зала находятся индивидуальные места для чтения книг и периодики -- обособленные и с хорошим освещением.

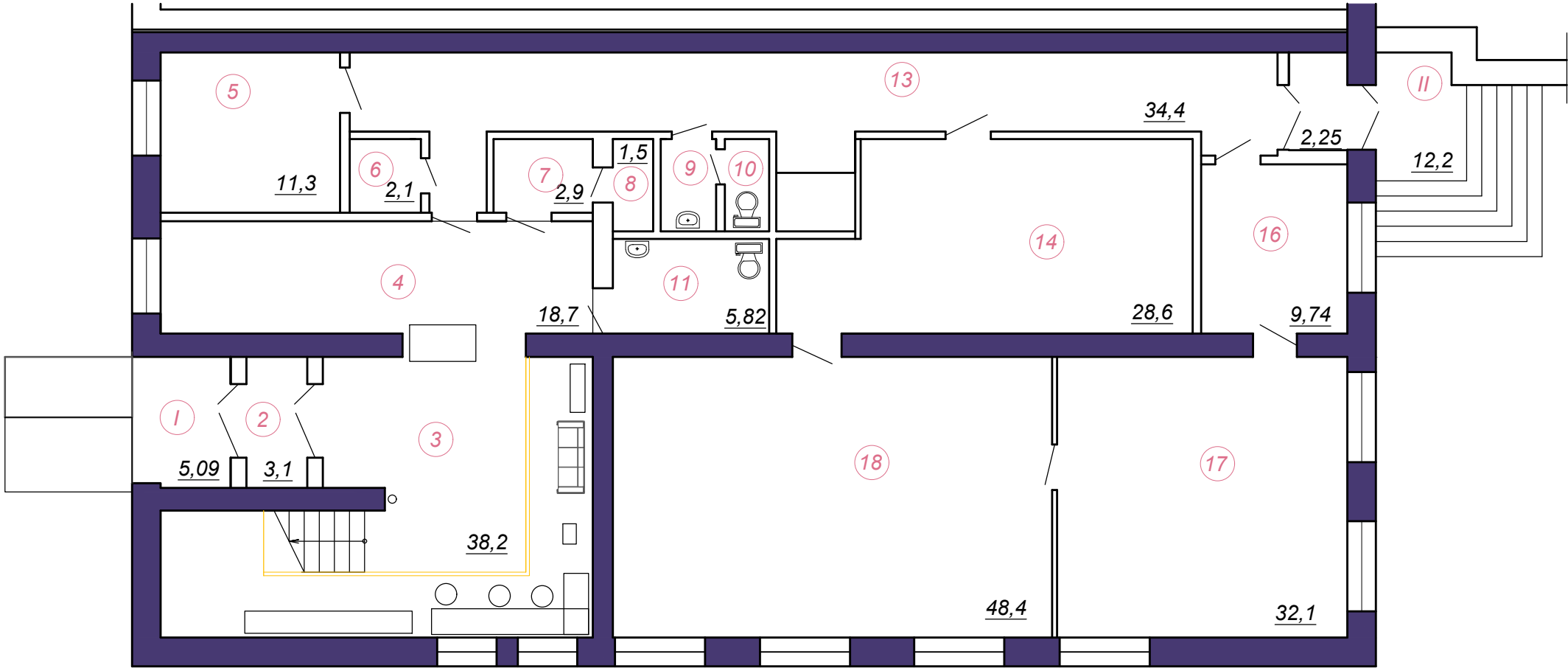
Читальный зал

Это multifunctional зона (на плане 21) оснащена высокими пристенными книжными стеллажами. С противоположной стороны расположены низкие пристенные стеллажи с навесными полками. Потолочный экран и проектор, мобильные посадочные места дают возможность организации лекций, встреч с интересными людьми, семейных праздников, телемостов с писателями и путешественниками, кинопоказы, VR-туризм. Подвижные и легкие столы трансформеры дают возможность максимального освобождения помещения для проведения мастер-классов, музыкальных вечеров, использования в качестве конференц-зала или учебного класса.

Зона книгохранения

Место хранения (на плане 20) дублетной, редкой и мало спрашиваемой литературы. Оборудовано двухсторонними и пристенными стеллажами с лестницами-стремянками, местом для работы библиотекаря при списании книжного фонда.

ПЛАН ПОМЕЩЕНИЙ
1 этажа

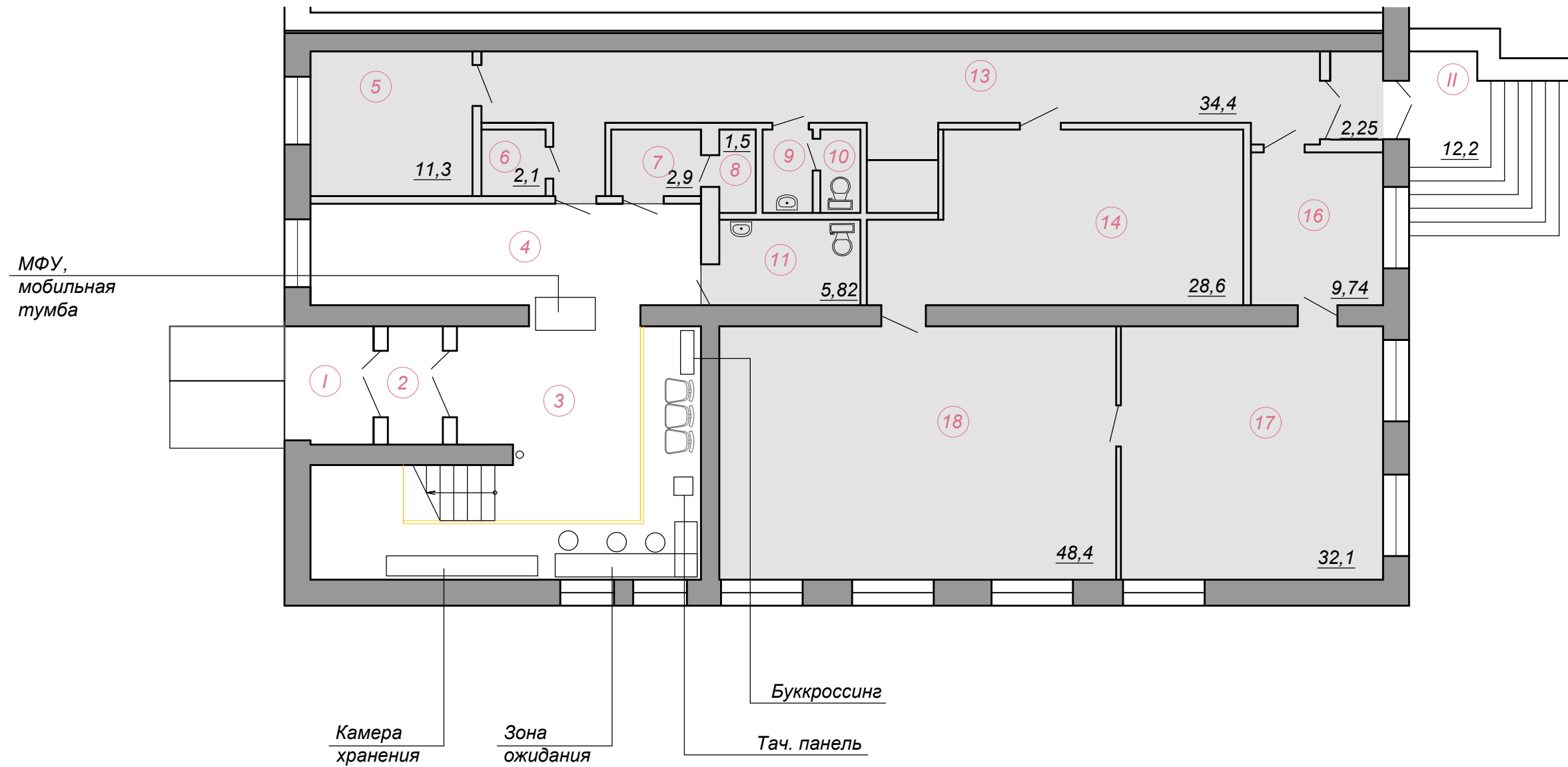


Экспликация помещений

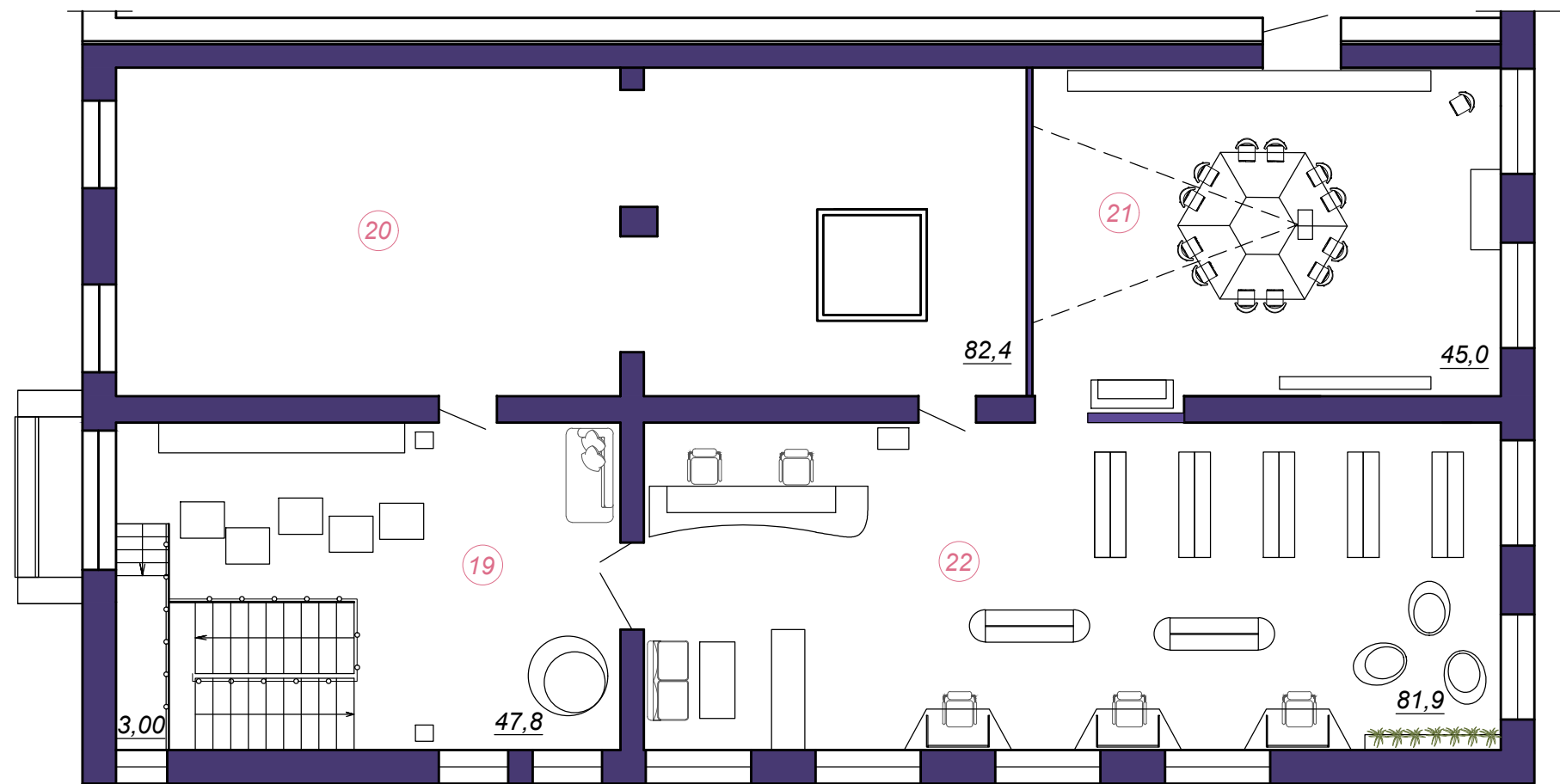
Номер пом.	Наименование	Площадь м2	Кат. пом.	Номер пом.	Наименование	Площадь м2	Кат. пом.
I	Площадка	5,09		9	Шлюз-умывальная	2,0	
II	Крыльцо	12,2		10	Уборная	1,6	
2	Тамбур	3,1		11	Уборная со шлюз-умывальной	5,82	
3	Вестибюль	38,2		13	Коридор	34,4	
4	Гардероб	18,7		14	Хранилище	28,6	
5	Серверная	11,3		15	Тамбур	2,25	
6	Кладовая	2,1		16	Комплектовочная	9,74	
7	Кладовая	2,9		17	Комплектовочная	32,1	
8	Кладовая	1,5		18	Вестибюль	48,4	



ПЛАН ПОМЕЩЕНИЙ С РАССТАНОВКОЙ МЕБЕЛИ
1 этажа



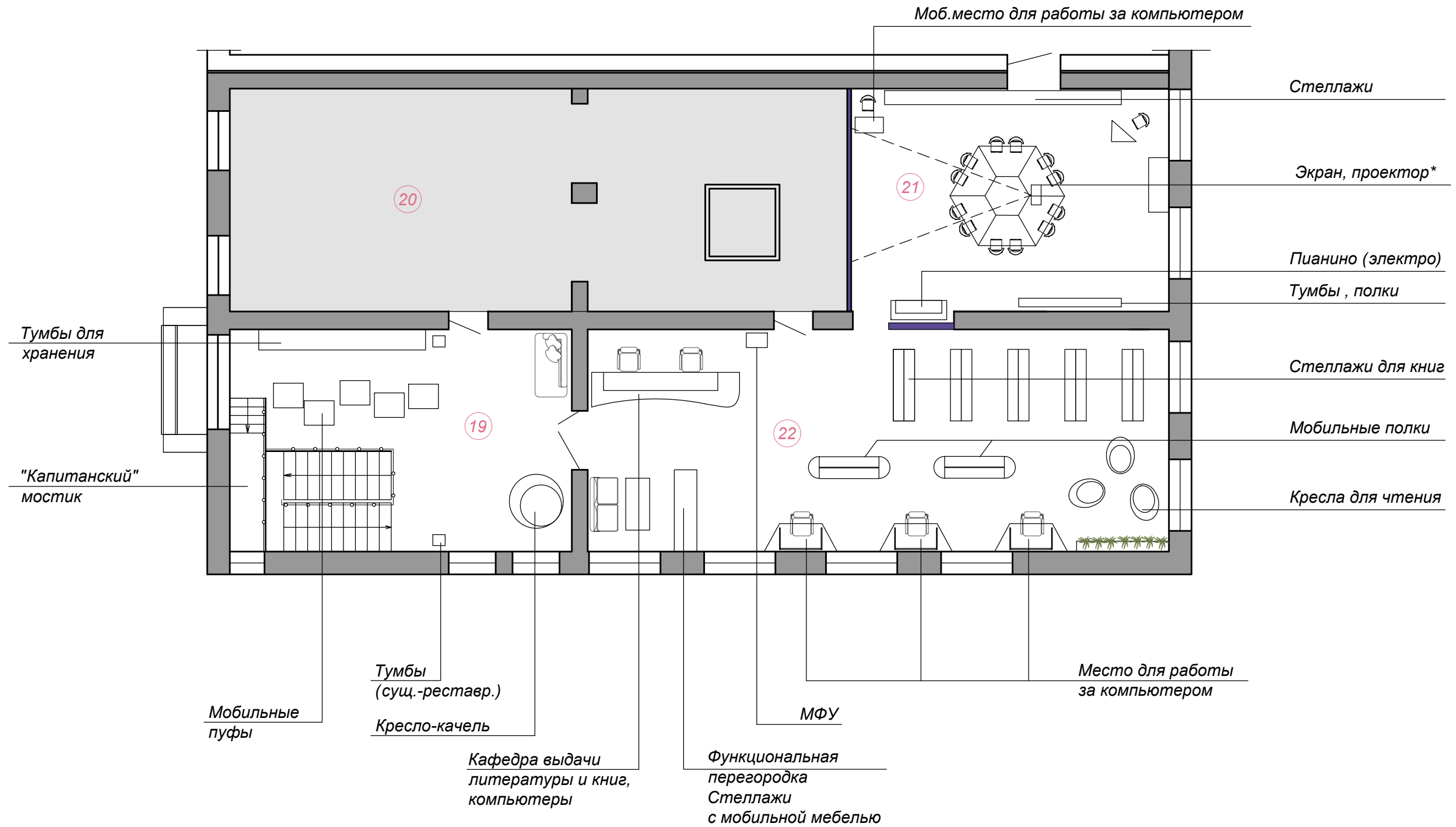
ПЛАН ПОМЕЩЕНИЙ
2 этажа



Экспликация помещений

Номер пом.	Наименование	Площадь, м2	Кат. пом.
19	Вестибюль	47,8	
20	Хранилище	82,4	
21	Читальный зал	45,0	
22	Абонемент	81,9	
23	"Капитанский" мостик Обслуживающая площадка для смены декораций	2,67	

ПЛАН ПОМЕЩЕНИЙ С РАССТАНОВКОЙ МЕБЕЛИ
2 этажа



* предусмотреть выводение кабеля усиления сигнала
(уточнить у поставщика)

ПРОСТРАНСТВЕННАЯ СХЕМА
1 этаж



ПРОСТРАНСТВЕННАЯ СХЕМА
2 этаж



- Цветная стена - RAL_230_85_20
- Полоса на стене - RAL_030_40_50
- Фрагменты мебели ДСП - бирюза
- Керамогранит (под дерево) 20x60см
- Перила - нерж. цвет - бронза

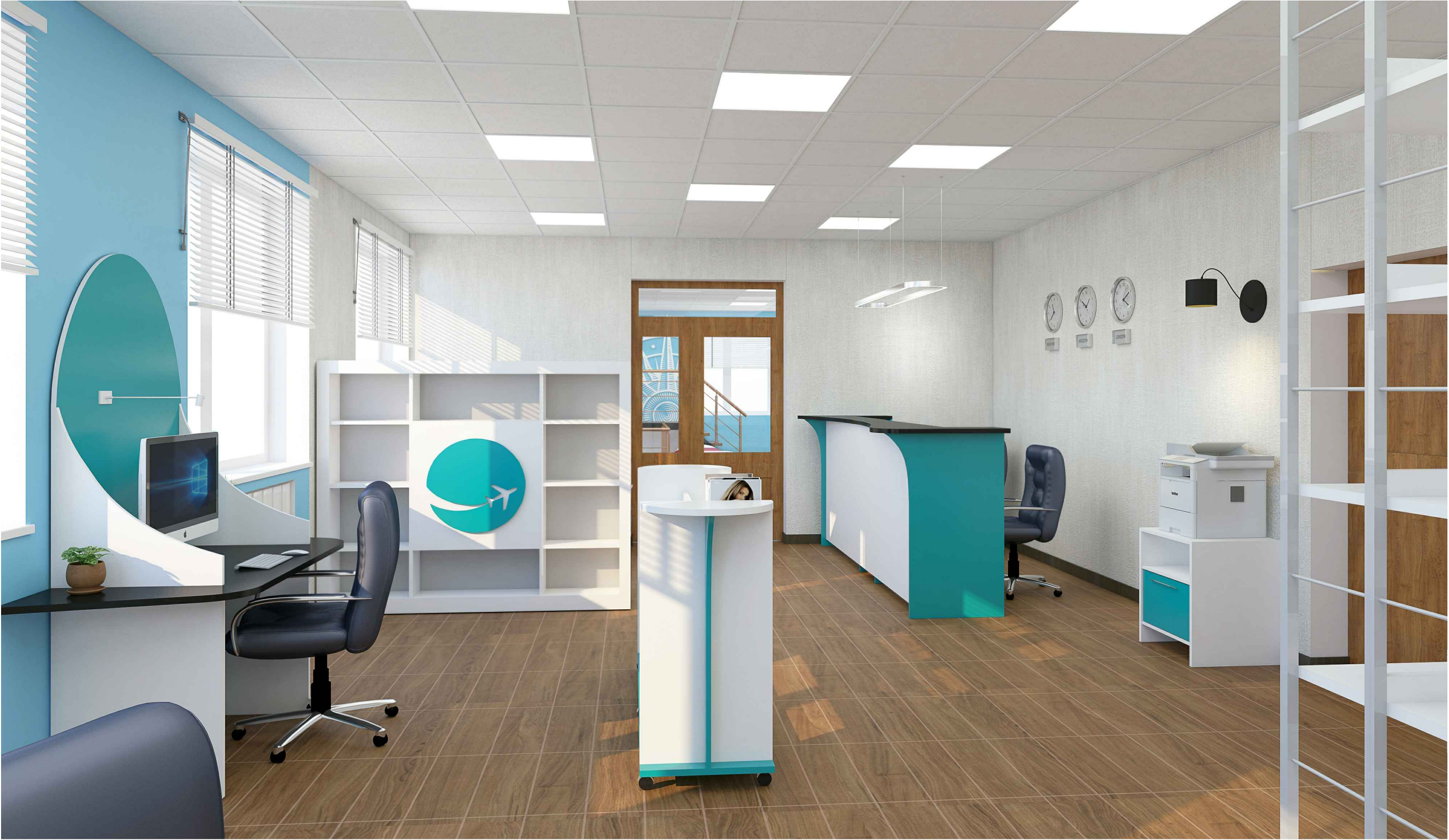


















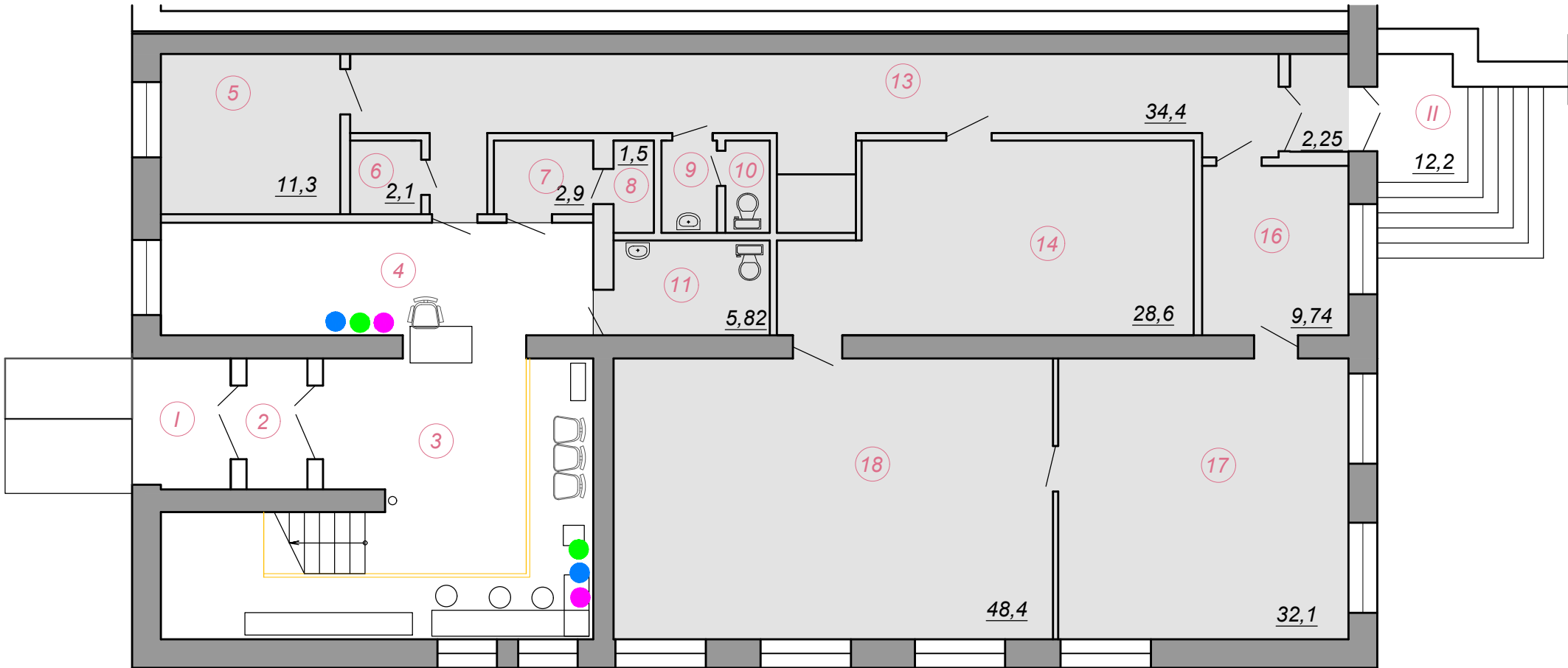









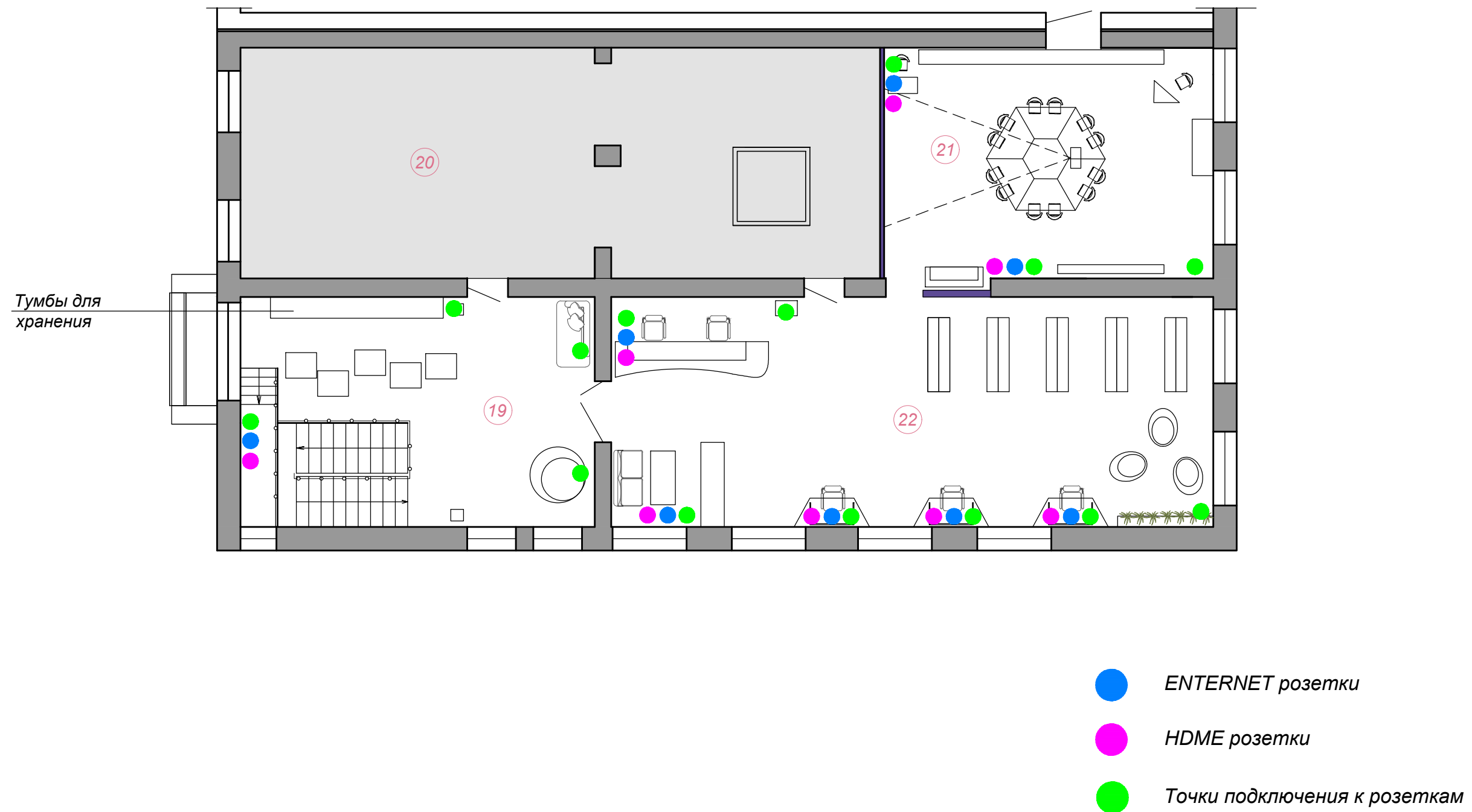


1 этажа

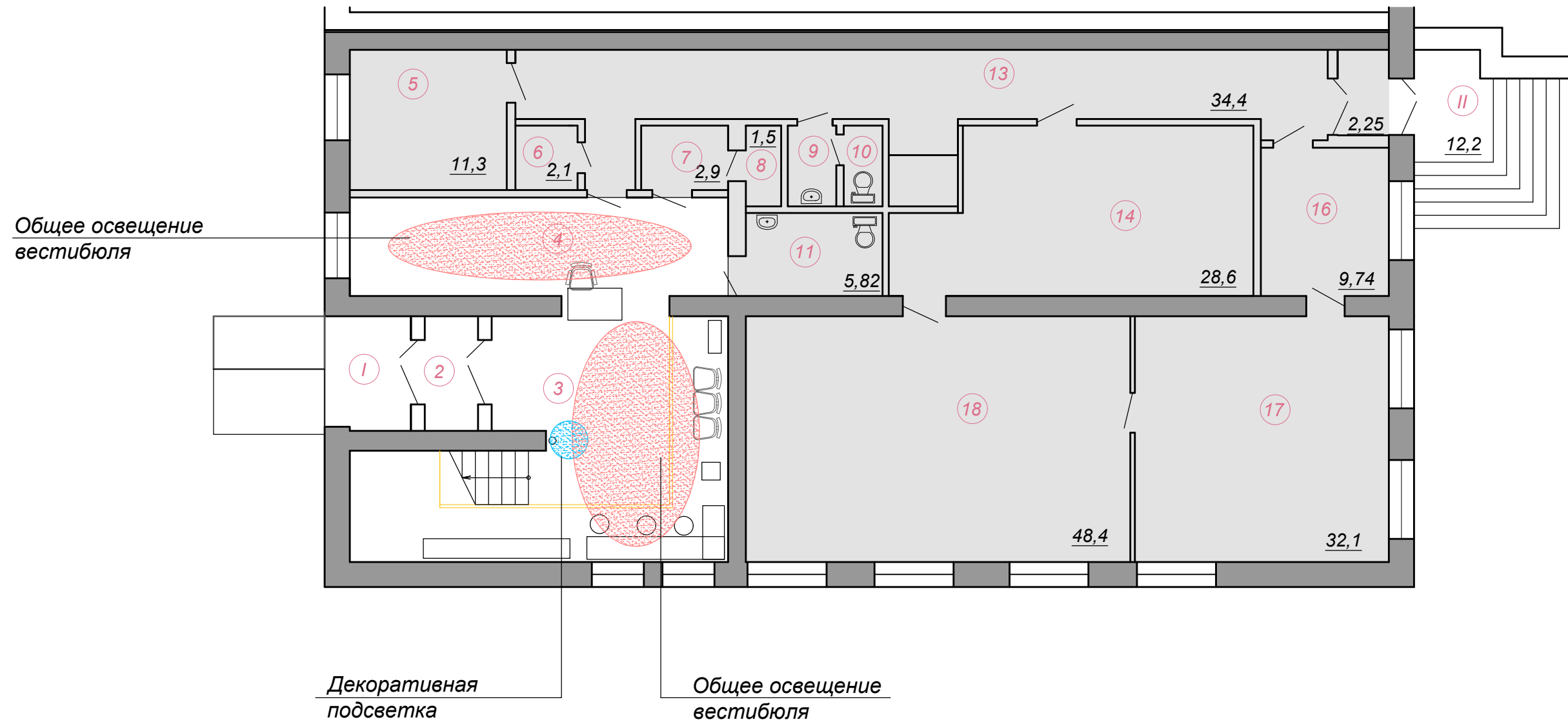


-  *ENTERNET розетки*
-  *HDME розетки*
-  *Точки подключения к розеткам*

ПЛАН РАССТАНОВКИ ЭЛЕКТРИЧЕСКИХ РОЗЕТОК И ВЫВОДОВ
2 этажа



ПЛАН РАССТАНОВКИ СВЕТИЛЬНИКОВ
1 этажа



ПЛАН РАССТАНОВКИ СВЕТИЛЬНИКОВ
2 этажа

