

Библиотека добрососедства.  
Дизайн-концепция

# Библиотека добрососедства.

3. Функциональная концепция помещений
4. Функциональные зоны помещений. Зона гостеприимства.
5. Функциональные зоны помещений. Гардероб. Чайная комната
6. Функциональные зоны помещений. Мастерская. Зал мультимедиа
7. Функциональные зоны помещений. Громкий зал
8. Функциональные зоны помещений. Мягкий зал
9. Функциональные зоны помещений. Игровая 0+
10. Функциональные зоны помещений. Городская гостиная
11. Функциональные зоны помещений. Санузел
12. Концепция зонирования
13. План расстановки мебели
14. План размещения осветительных приборов
15. Обмерочный чертеж исходной ситуации
16. План демонтажа стен и перегородок
17. План монтажа стен и перегородок
18. План новых стен
19. Обмерочный чертеж планируемое состояние
20. Экспликация помещений – новые стены
21. План-схема разрезов
22. Развертка стен по мебели. Громкий зал Зал мультимедиа
23. Развертка стен по мебели. Мягкий зал. Игровая 0+
24. Развертка стен по мебели. Городская гостиная
25. План подключения освещения в группы
26. План расположения конструкций потолка
27. План размещения фурнитуры электрики и слаботочных сетей
28. План размещения фурнитуры электрики. Городская гостиная
29. План напольных покрытий
30. План размещения кондиционеров и обрешеток отопления
31. План расстановки электрических розеток и выводов
32. План раскладки напольных покрытий в санузле

# Библиотека добрососедства.

## Функциональная концепция помещений.



В основе дизайн-концепции «Библиотека добрососедства» лежит идея создания доверительного пространства для жителей города.

Новая модель детской библиотеки – это притягательная площадка взаимодействия местных сообществ и социальной активности горожан, обмена знаниями и практиками.

Основная цель дизайн-проекта новой библиотеки – создание гостеприимной среды для неформального, безопасного и интересного времяпрепровождения, направленного на развитие культуры добрососедства, интеллектуальное развитие и повышение качества жизни детей и подростков, их семей и жителей микрорайона.

В дизайн-проекте учтены основные требования новой модели детской библиотеки – комфортность, многофункциональность, доступность и безопасность.

Комфортность обеспечивается за счет создания открытого и дружелюбного пространства, современного интерьера, удобной мебели, интересного цветового решения, соблюдения баланса открытых и приватных площадок, шумных зон и территорий тишины, правильного освещения.

Многофункциональность – дизайн-проект предусматривает множество вариантов использования пространств в зависимости от конкретного сценария событий – групповых или индивидуальных игр, чтения, занятий творчеством. Удобство проведения разноплановых мероприятий, возможность для посещения и работы с книгами индивидуальных посетителей, детей разных возрастов, семейных групп, организованных групп достигается за счет зонирования, модульности, возможности самостоятельной перестановки мебели и трансформации пространства, использования пространственных элементов, располагающих к взаимодействию и стимулирующих творческое мышление.

Доступность – реализовано функционирование библиотеки как пространства равных, обеспечен доступ для категорий людей с ограничениями по здоровью.

Безопасность – используются безопасные конструкции, удобная по возрасту мебель, экологичные материалы.

Для нейтрализации визуального шума и зрительного «расширения» пространства основным цветом покраски стен является универсальный белый цвет. Он выступает интерьерным катализатором, выигрывая подчёркивая яркие акценты в виде обложек книг и журналов, игрушек, цветной мягкой мебели, настенных панно и других элементов интерьера библиотеки.

Пространство библиотеки после модернизации состоит из следующих помещений, открытых для пользователей:

- Коридор – 26,76 м².
- Зона гостеприимства – 12,48 м².
- Гардероб – 9,63 м².
- Чайная комната – 8,89 м².
- Санузел – 10,55 м².
- Мастерская – 11,18 м².
- Зал мультимедиа – 12,06 м².
- Громкий зал – 66,01 м².
- Мягкий зал – 27,27 м².
- Игровая 0+ – 27,47 м².
- Городская гостиная – 62,87 м².

Помещения условно разделены на участки с различным целевым назначением и режимом использования – функциональные зоны. Само функциональное зонирование отдельно по помещениям производится несколькими путями:

1. Раскладка потолочного покрытия. Использовано два вида потолка: армстронг 600\*600 мм и потолок сетчатый грильято. Грильято будет разделять зоны или выделять отдельные территории, которые создают дополнительный уют. Также грильято удобен в использовании для дальнейшего декорирования или видоизменения под мероприятия тех или иных объектов.
2. Зонирование светом. Производится несколькими видами светильников. Используется диодный свет, малые прожекторы, плафоны и др. При этом плафонами выделены зоны для более уютного нахождения наших читателей.
3. Зонирование мебелью в отдельных залах. Большие залы разделены мебельными группами. При этом используются мобильные мебельные группы, которые в последующем можно будет трансформировать под задачи библиотеки.

# Библиотека добрососедства.

## Функциональные зоны помещений.



В детской библиотеке выделены территории, которых ранее не было (зона гостеприимства, гардероб).

1. Зона гостеприимства – она будет на входе, с открытым окном, всех посетителей будут встречать дружелюбные библиотекари. Два рабочих места с автоматизированной книговыдачей; оргтехники; стеллажами и тумбами для рабочих документов библиотекарей; сейфом-тележкой для зарядки компьютерной техники.

Функциональное назначение зоны: встреча пользователей, информирование их об основных услугах и возможностях библиотеки, доступная и понятная навигация по пространству. Информационно-библиотечное обслуживание посетителей; оказание услуг по ксерокопированию, печати и сканированию документов; выдача компьютерной техники (планшетов, ноутбуков и др.) для пользования в помещении библиотеки.



# Библиотека добрососедства.

## Функциональные зоны помещений.



2. Гардероб – для удобства переодевания с настенными вешалками для одежды и сумок; прямоугольными пуфами для сидения; зеркалом; информационным стендом со схемой навигации по библиотеке; рекламными раздаточными материалами.

3. Чайная комната – зона приёма пищи

- комплект кухонной мебели: рабочие столы и навесной шкаф;
- стол и складные стулья;
- кулер для воды.

Функциональное назначение зоны: место, где родитель может покормить ребёнка, а школьник может расположиться после уроков с ланч-боксом и перекусить; место для кормления грудных детей.



# Библиотека добрососедства.

## Функциональные зоны помещений.



### 4. Мастерская

- столы прямоугольные;
- складные стулья;
- стеллажи для хранения оборудования и материалов;
- плазменная панель.

Функциональное назначение зоны: специально оборудованное пространство для проведения мастер-классов, встреч в рамках работы мультимедиа и цифровой мастерской. Мобильная складная мебель позволяет создавать различные модули для групповых занятий. При необходимости столы и стулья можно сложить и освободить пространство. Здесь ребята будут заниматься творчеством и выполнять задания.

### 5. Зал мультимедиа

- рабочие столы и кресла;
- моноблоки;
- магнитно-маркерная доска;
- угловой стеллаж для технического оборудования.

Функциональное назначение зоны: автоматизированные рабочие места для индивидуальной работы с доступом в интернет для подростков и родителей. Здесь предусмотрено комфортное освещение, розетки для подключения персональных компьютеров и других мобильных устройств пользователей. Доступ к информационным ресурсам для образования, в том числе к сетевым электронным ресурсам, электронным библиотекам (НЭБ и НЭДБ), дистанционным курсам. Широкий ассортимент самоучителей, в т.ч. мультимедийных.

# Библиотека добрососедства.

## Функциональные зоны помещений.



### 6. Громкий зал

#### Событийная площадка

- складные стулья;
- потолочный проектор
- демонстрационный экран с моторизованным приводом;
- рулонные шторы с затемнением;
- комплект столов мобильных: прямоугольные и радиусные;
- наборы настольных и развивающих игр.

Функциональное назначение зоны: организация массовых мероприятий с классами, которые приходят в гости в библиотеку. Поэтому именно здесь самая максимальная посадка и зона с экраном, проектором. А также возможна посадка на стулья с более малой группой для встреч, обсуждения проектов и идей, для настольных и развивающих игр. Мобильная мебель дает возможность самостоятельной перестановки и организации пространства.

#### Открытый книжный фонд

- высокие стационарные стеллажи;
- стремянка;
- стеллаж-«развал» мобильный
- низкие односторонние стеллажи.

Функциональное назначение зоны: хранение книг, игровых пособий, раздаточного материала, используемых на занятиях библиотекарями, педагогами и родителями. Верхние полки стеллажей – возможное место выставок крупногабаритных детских поделок, рисунков. Стремянка обеспечивает свободный доступ к верхним полкам, может служить местом сидения.

#### Рабочее место взрослого

- рабочий стол и кресло;
- моноблок, подключённый к проектору.

Функциональное назначение зоны: место модератора Событийной площадки; рабочее место с доступом в интернет для подростков и родителей.

# Библиотека добрососедства.

## Функциональные зоны помещений.



### 7. Мягкий зал

- 9 мягких пуфов;
- журнальный столик;
- барная стойка напротив входа в Городскую гостиную, высокие стулья;
- розетки для компьютерной техники;
- один журнальный стеллаж.

Функциональное назначение зоны: место для общения малыми группами, индивидуальных и групповых настольных игр.

Мягкая мебель позволяет организовывать различные варианты посадочных мест. Уютная зона для отдыха и релаксации, чтения, пространство, где можно посидеть с друзьями или одному.





# Библиотека добрососедства.

## Функциональные зоны помещений.



### 8. Игровая 0+

Игровая площадка для детей:

- подиум высотой 30 см;
- мягкий пол из модульных плит, тактильные дорожки;
- низкие стеллажи;
- игрушки и развивающие пособия.

Функциональное назначение зоны: пространство для самостоятельной и групповой игры детей раннего и дошкольного возраста, а также для совместных занятий и чтения со взрослыми. Изменение рельефа пространства не только привлекает детей, но и создаёт для них более комфортные условия по соотношению роста и высоты потолков. Для игровой есть отдельный выход, он же – пожарный выход из библиотеки. Перед входом в здание библиотеки – парковка для колясок.



Зона для взрослых:

- барная стойка по периметру игровой площадки и вдоль окна, высокие стулья;
- розетки для компьютерной техники;
- 8 пуфов;
- стеллажи односторонние;
- вешалка.

Функциональное назначение зоны: место для родителей, сопровождающих детей на игровой площадке; возможность для взрослых поработать на ноутбуке или планшете, зарядить телефон, почитать.

# Библиотека добрососедства.

## Функциональные зоны помещений.



### 9. Городская гостиная

Открытый книжный фонд краеведческих изданий

- высокие стеллажи;
- низкий стеллаж;
- стремянка.

Функциональное назначение зоны: на первых полках высоких стеллажей располагаются книги, верхние полки – место хранения изгравых пособий и раздаточного материала, используемых на занятиях библиотекарями, педагогами и родителями. Также верхние полки стеллажей – возможное место выставок крупногабаритных детских поделок, рисунков. Стремянка обеспечивает свободный доступ к верхним полкам, может служить местом сидения.

Выставочная книжная зона:

- три низких арт-стеллажа;
- два стеллажа для журналов и изданий в мягких обложках.

Функциональное назначение зоны: реклама новых поступлений и наиболее востребованных изданий библиотеки, демонстрация краеведческих материалов.

Рабочее место взрослого

- рабочий стол и кресло;
- моноблок.

Функциональное назначение зоны: место модератора событийной площадки; рабочее место с доступом в интернет для подростков и родителей.

Рабочая зона для чтения малых групп

- 3 комплекта столов мобильных радиусных;
- складные стулья.

Функциональное назначение зоны: территория для свободного чтения малых групп младшего, среднего и старшего школьного возраста.

Городская гостиная предназначена для размещения и демонстрации краеведческих материалов. Краеведческий фонд, в том числе книги на языках народов Самарской области, максимально открыт для читателей. При этом территория очень мобильна и легко перестраивается в большое круглое помещение.



# Библиотека добрососедства.

## Функциональные зоны помещений.

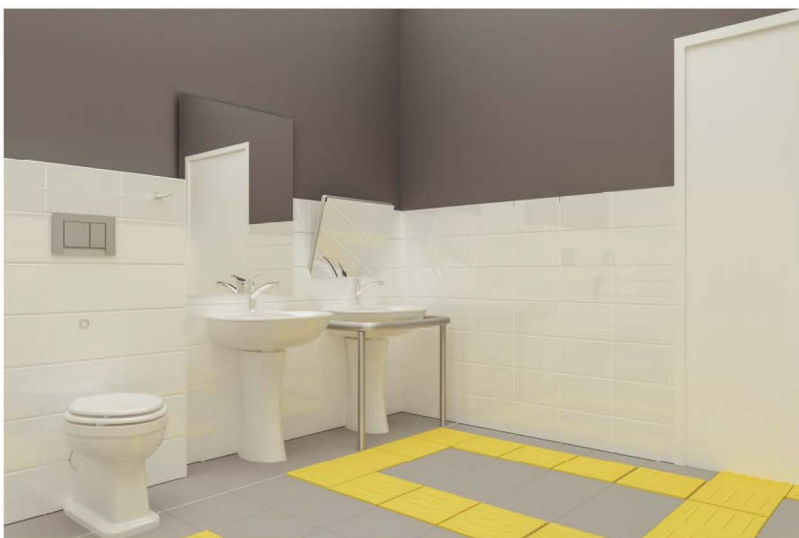


### Санузел.

Санитарная комната оборудована для людей с ограниченными возможностями:

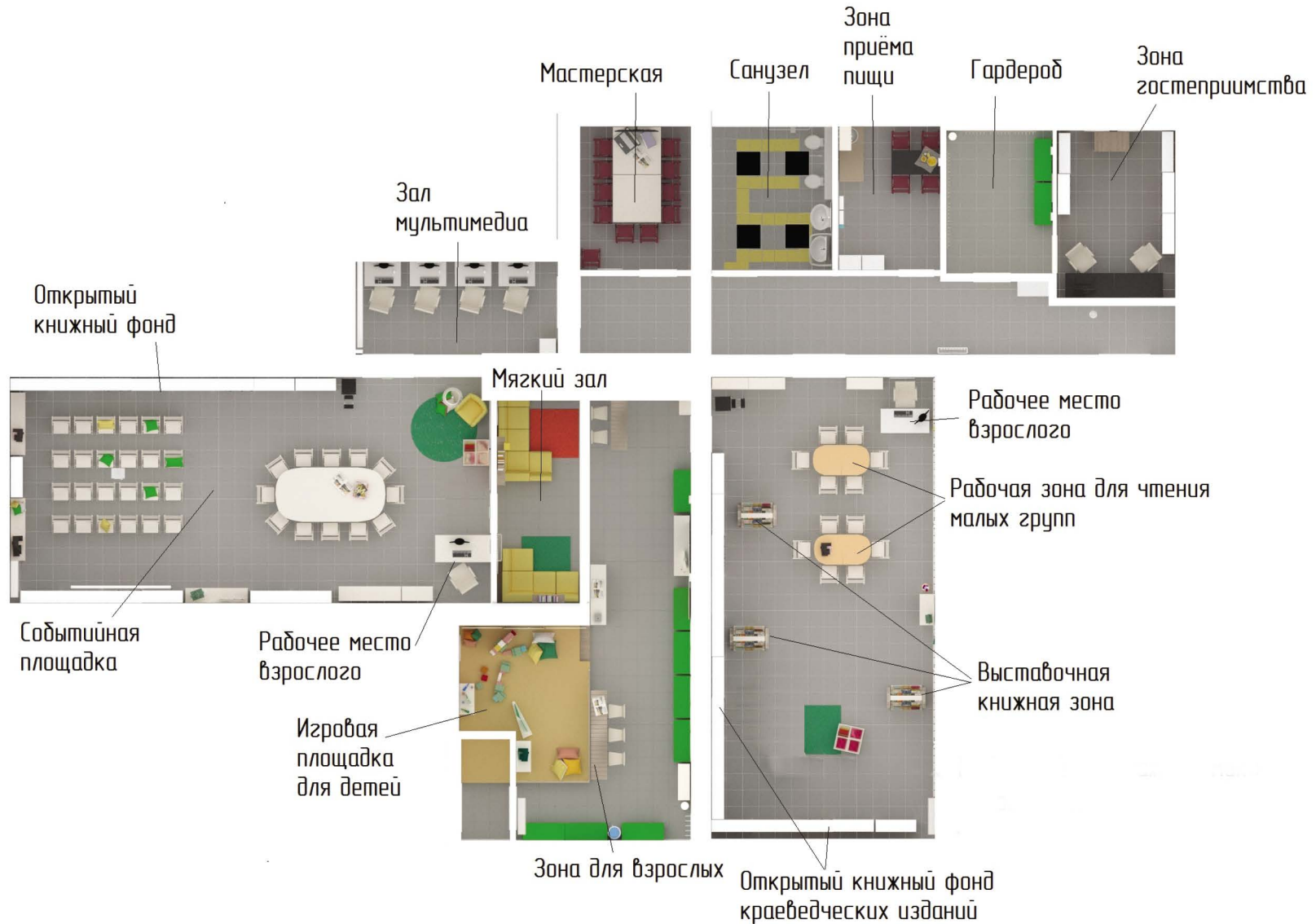
- два унитаза, один с поручнями для людей со специальными потребностями;
- две раковины, одна с поручнями для людей со специальными потребностями;
- кнопка вызова персонала в санузле;
- зеркало;
- вешалка для клюшки

В библиотеке предусмотрены максимально комфортные условия по обеспечению равных возможностей для пользователей.



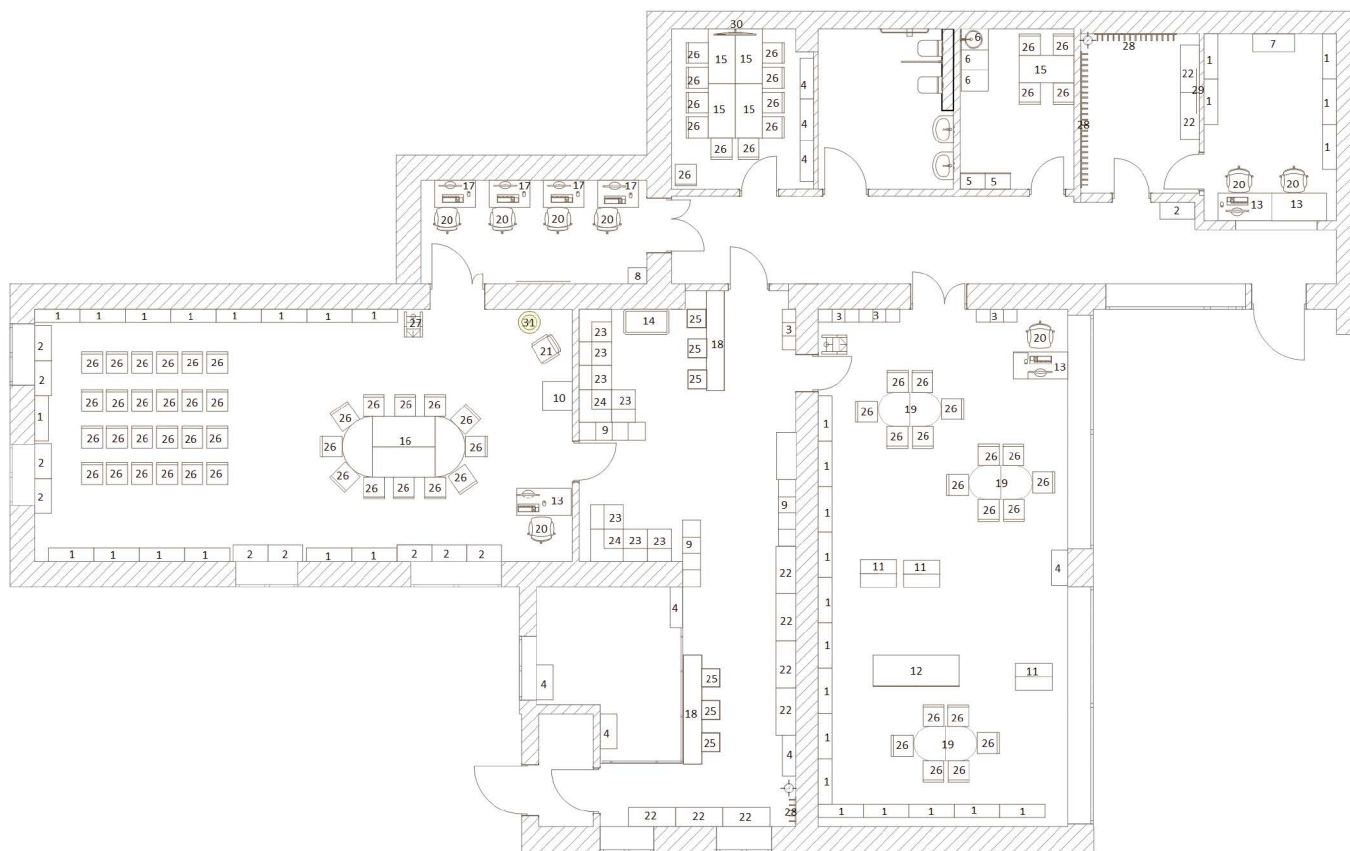
# Библиотека добрососедства.

Дизайн-концепция. Концепция зонирования.



# Библиотека добрососедства.

## Дизайн-концепция. План расстановки мебели.



### Стеллажи, шкафы

1. Стеллаж металлический
2. Стеллаж низкий
3. Стеллаж для журналов
4. Стеллаж односторонний
5. Шкаф-гардероб для сотрудников
6. Шкафы кухонные
7. Шкаф каталожный
8. Стеллаж угловой
9. Стеллаж 8-секционный
10. Стеллаж-«развал» мобильный

### Стол

13. Стол рабочий для сотрудников
14. Столик журнальный
15. Стол мобильный
16. Комплект столов мобильных: прямоугольные и радиусные
17. Стол рабочий для пользователей
18. Стол-барная стойка
19. Комплект столов мобильных радиусных

### Стулья, кресла, мягкая мебель

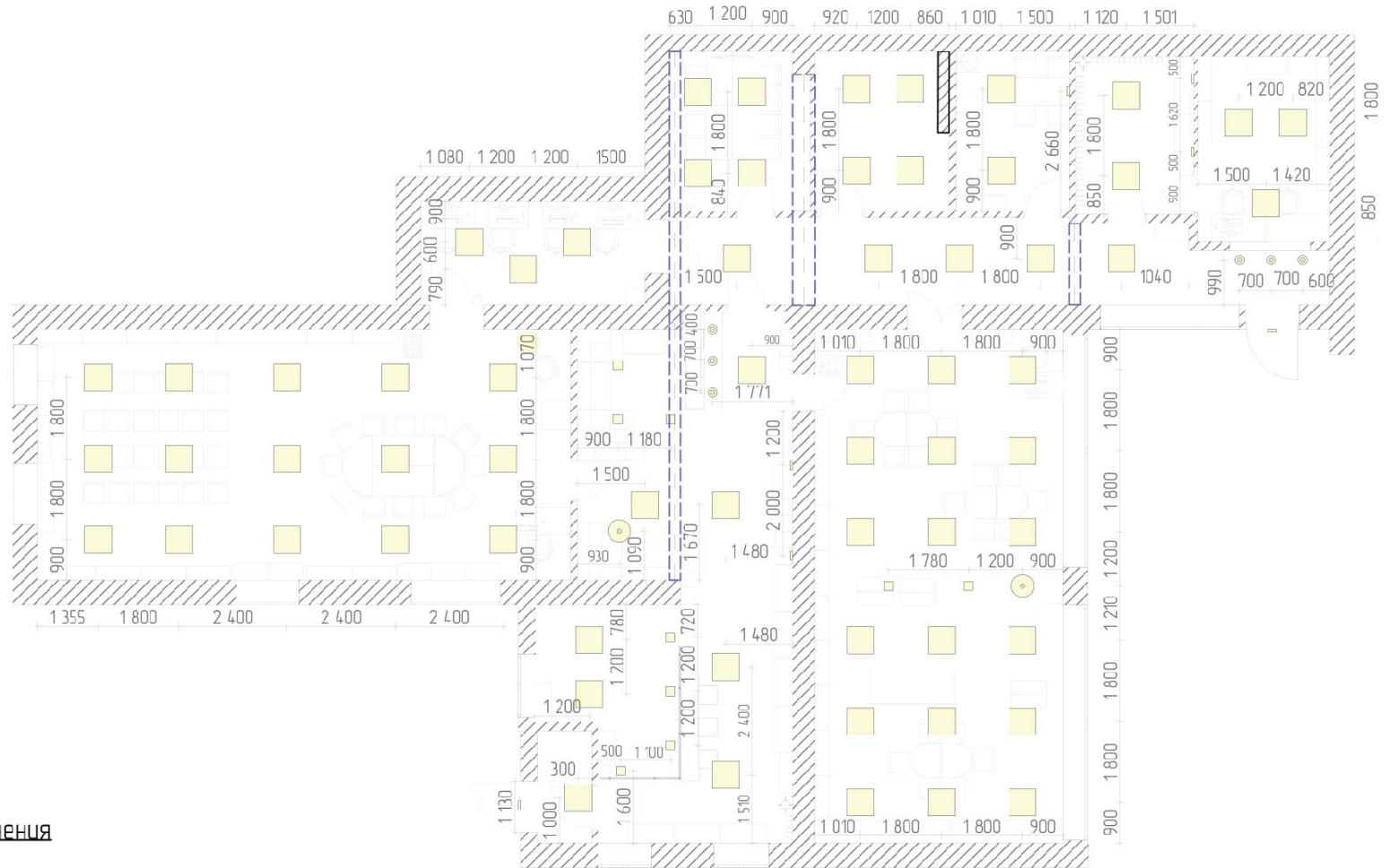
20. Кресло компьютерное
21. Кресло мягкое
22. Пуф прямоугольный
23. Пуф прямой со спинкой
24. Пуф угловой со спинкой
25. Стул высокий барный
26. Стул складной

### Дополнительная мебель и крупногабаритное оборудование






27. Стремянка
28. Вешалки для одежды
29. Зеркало
30. Плазменная панель
31. Торшер на ножке

# Библиотека добрососедства.

Дизайн-концепция. План размещения осветительных приборов.



## Условные обозначения

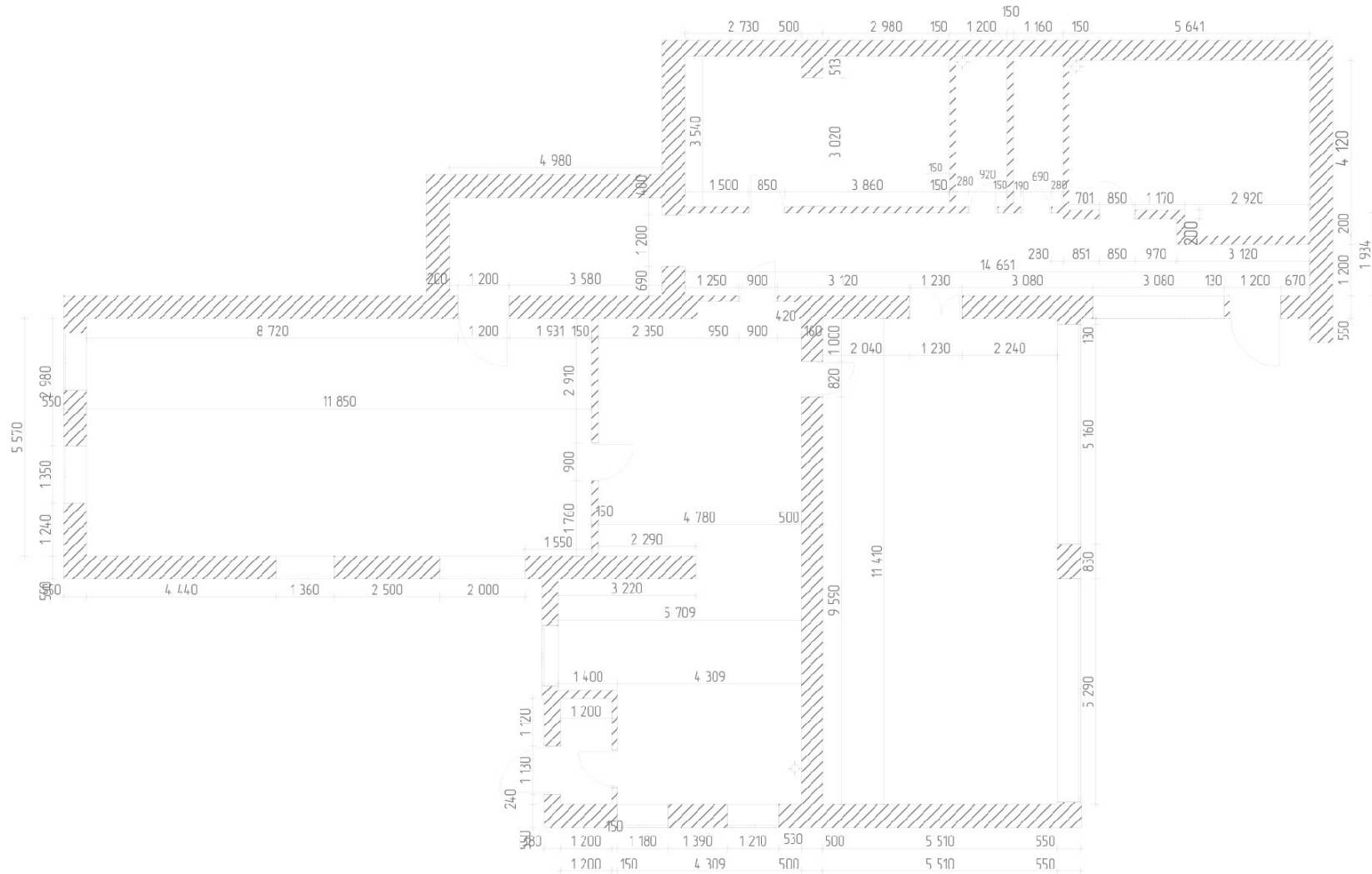
-  Потолочный светильник дисчный 600х600 мм
-  Потолочный светильник с подвесом 450 мм
-  Потолочный светильник с подвесом 250 мм
-  Потолочный светильник 200х200 мм
-  Настенный светильник 200х 200 мм h от пола 1700 мм

Примечание:

Все размеры даны без финишного штукатурного слоя

# Библиотека добрососедства.

Дизайн-концепция. Обмерочный чертеж исходной ситуации.

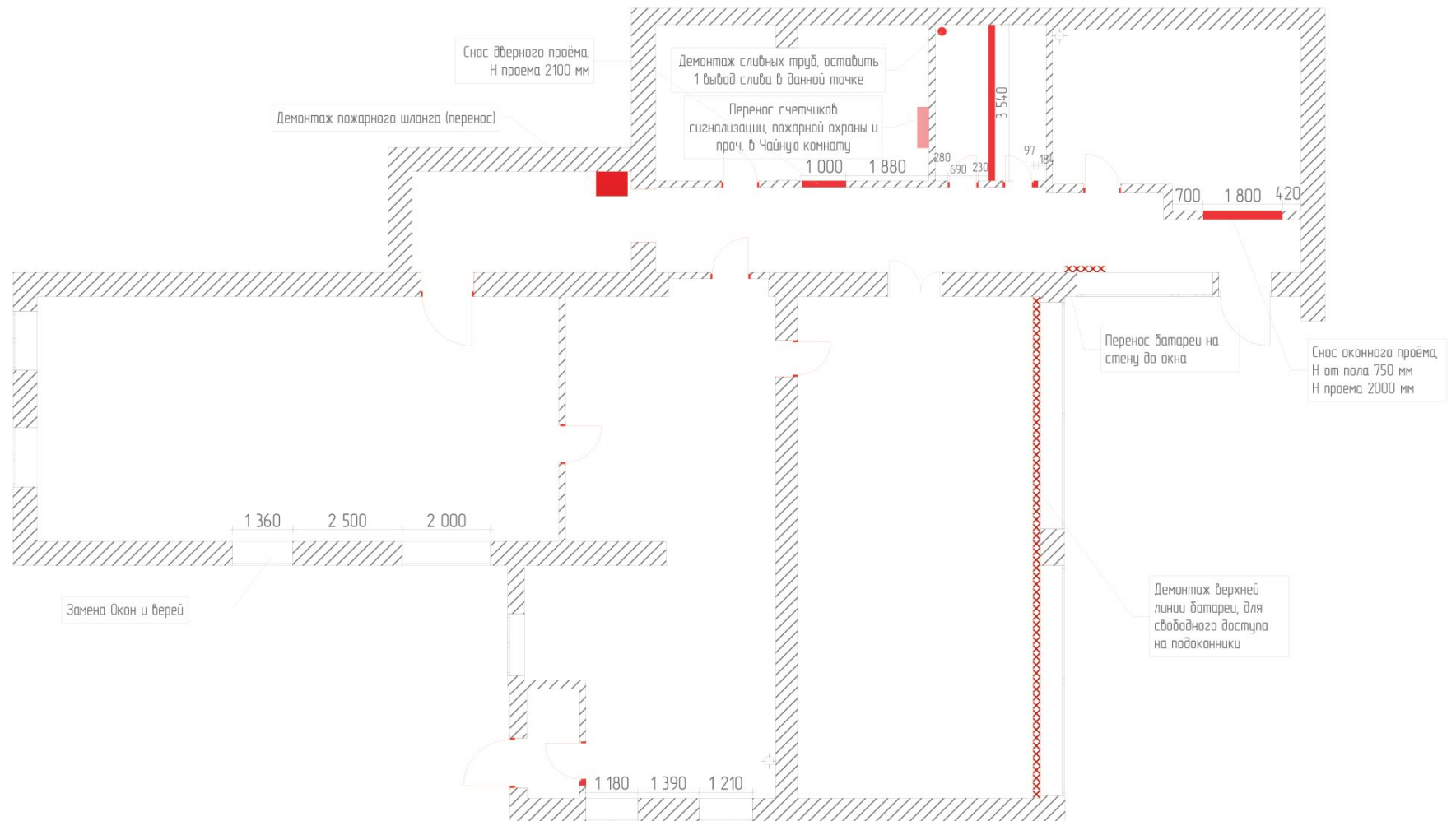


Примечание:



Все размеры даны без финишного штукатурного слоя, стены выробнены для удобства чертежа.

# Библиотека добрососедства.

## Дизайн-концепция. План демонтажа стен и перегородок.



### Условные обозначения:

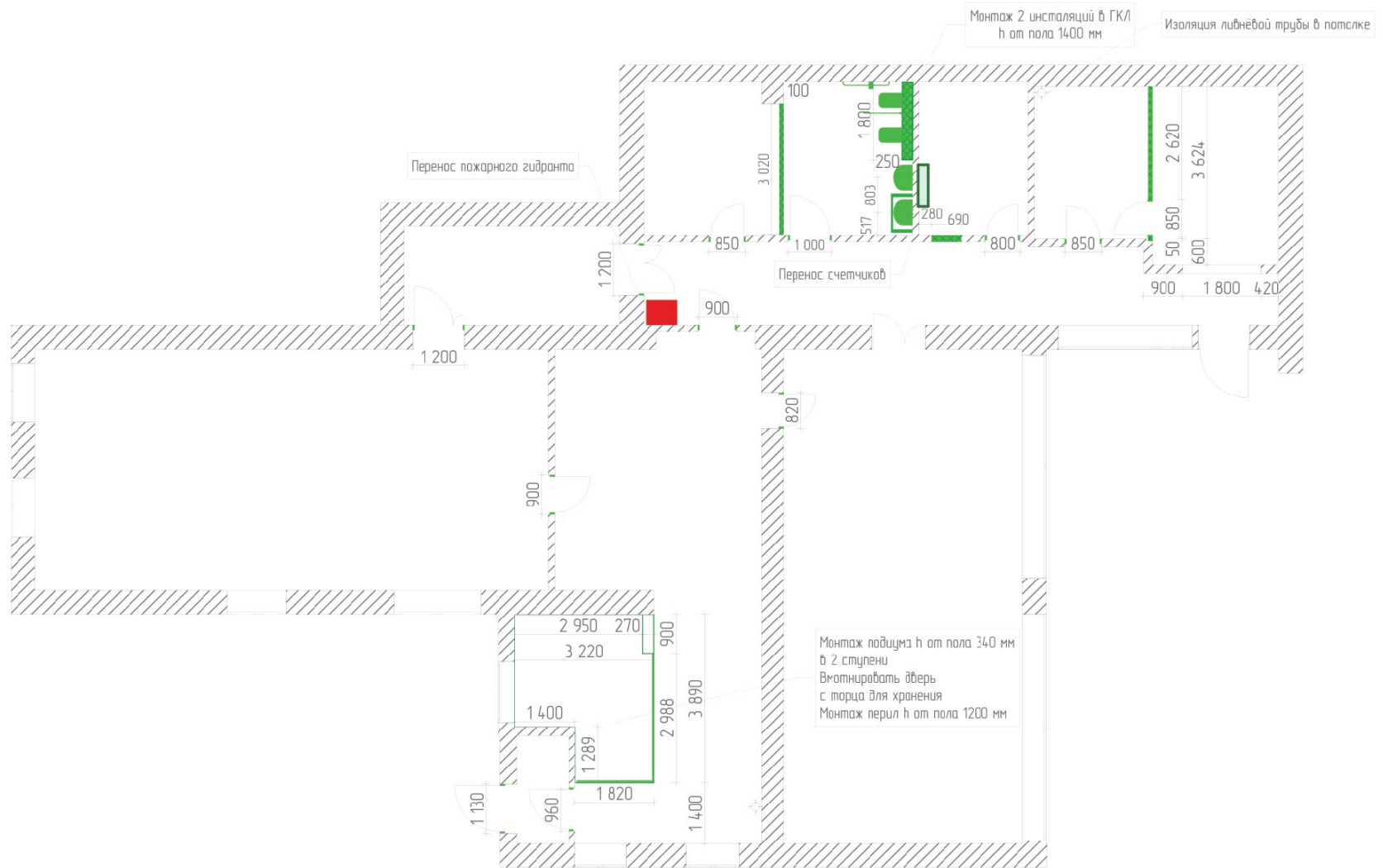
-  Снос стены на всю высоту, кроме указанных на плане
-  Демонтажные работы с системой отопления

Примечание:  
Все размеры даны без финишного штукатурного слоя




# Библиотека добрососедства.

## Дизайн-концепция. План монтажа стен и перегородок.



Условные обозначения:

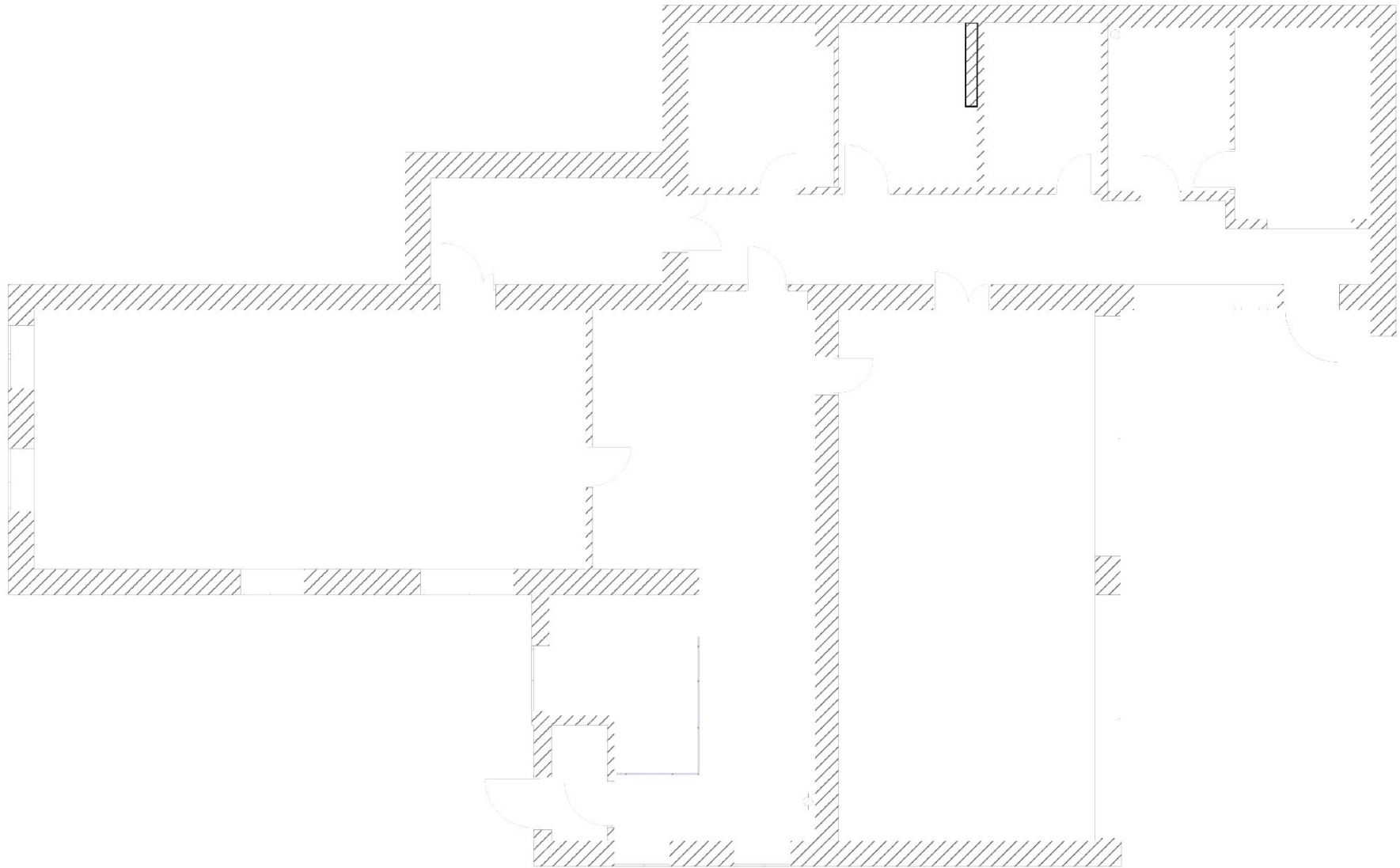
 Возведение стены Гипсокартон  
на всю высоту,  
кроме указанных на плане

Примечание:

Все размеры даны без финишного штукатурного слоя

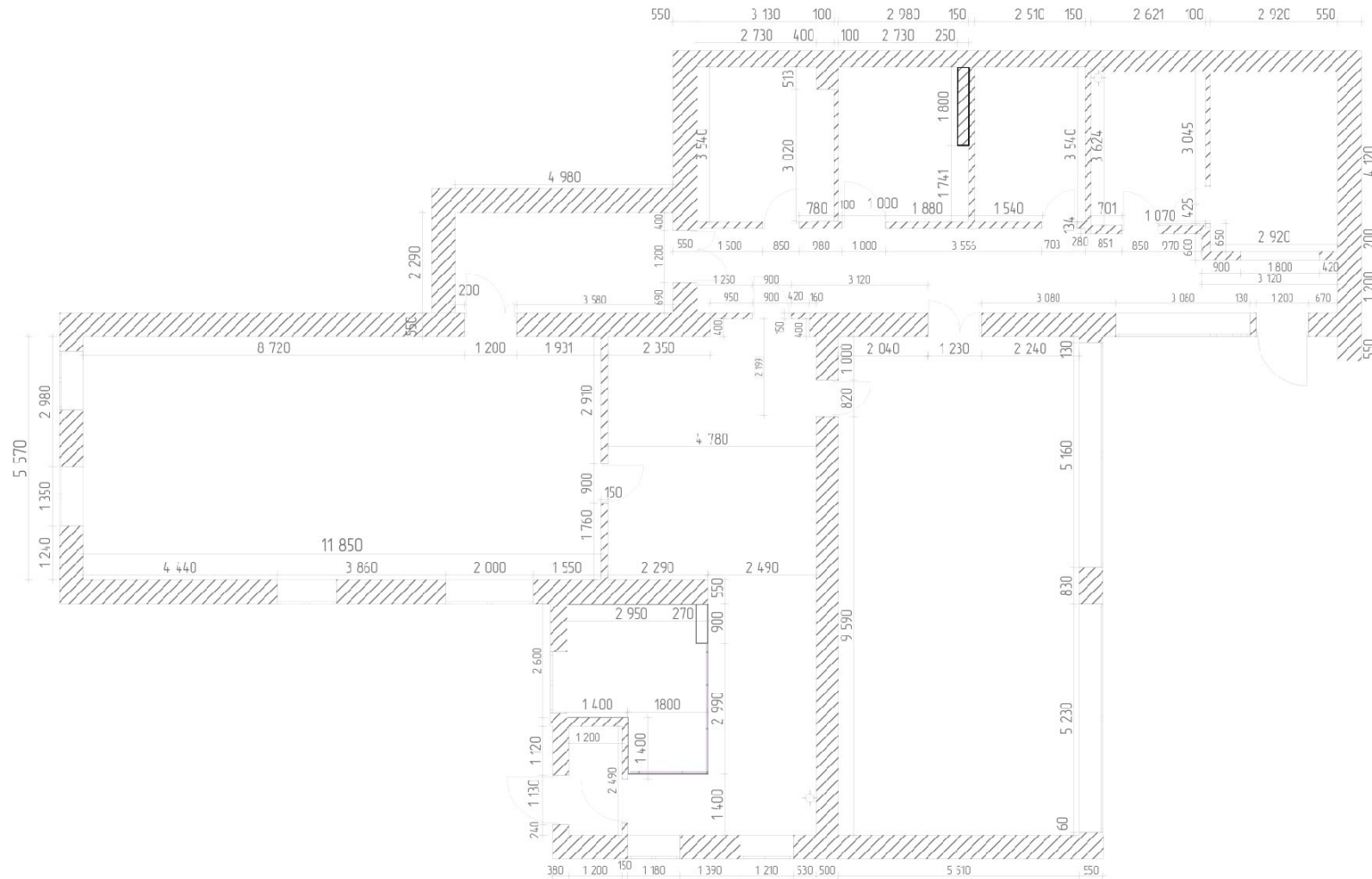
# Библиотека добрососедства.

Дизайн-концепция. Новые стены.



# Библиотека добрососедства.

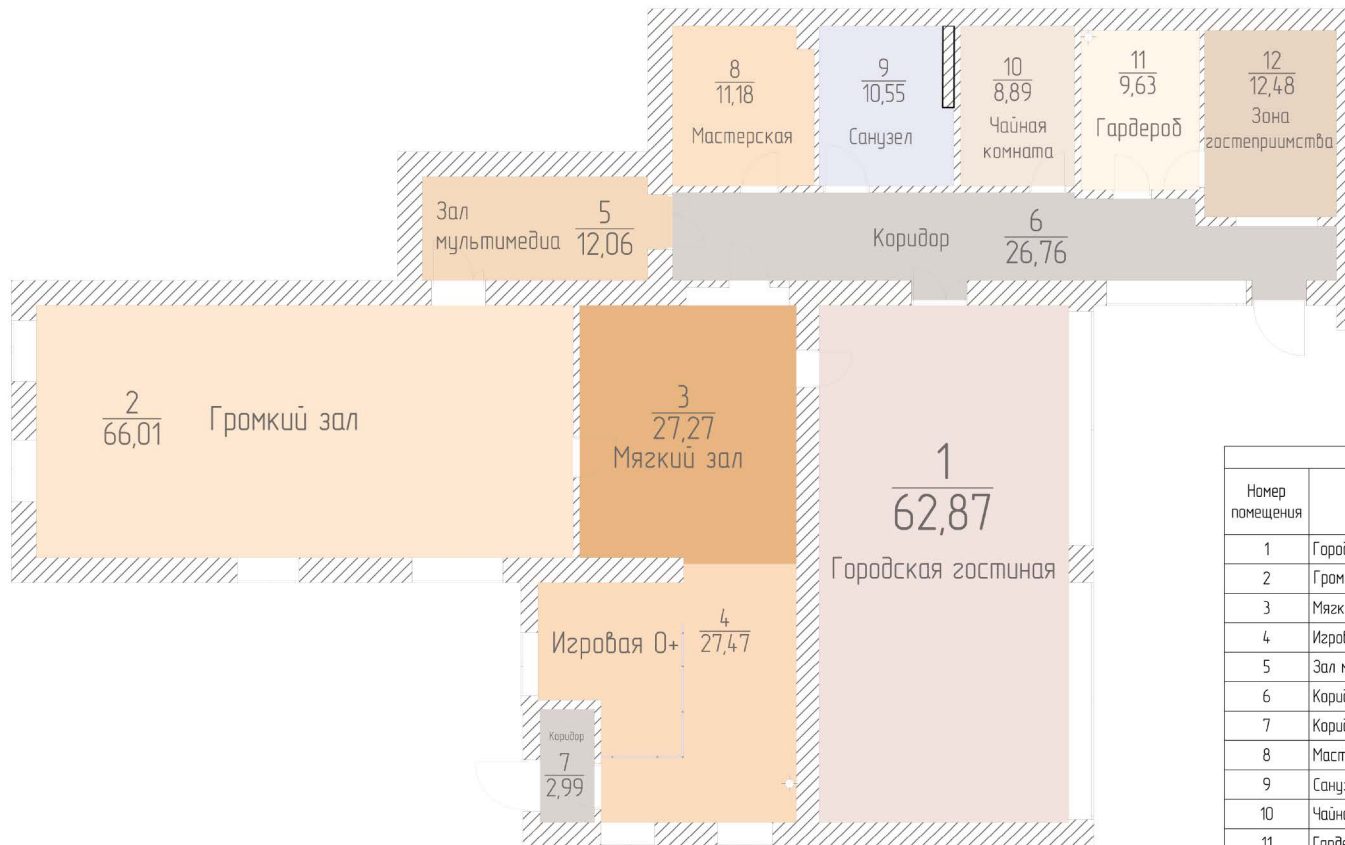
Дизайн-концепция. Обмерочный чертеж планируемое состояние.



Примечание:  
Все размеры даны без финишного штукатурного слоя

# Библиотека добрососедства.

Дизайн-концепция. Экспликация помещений – новые стены.

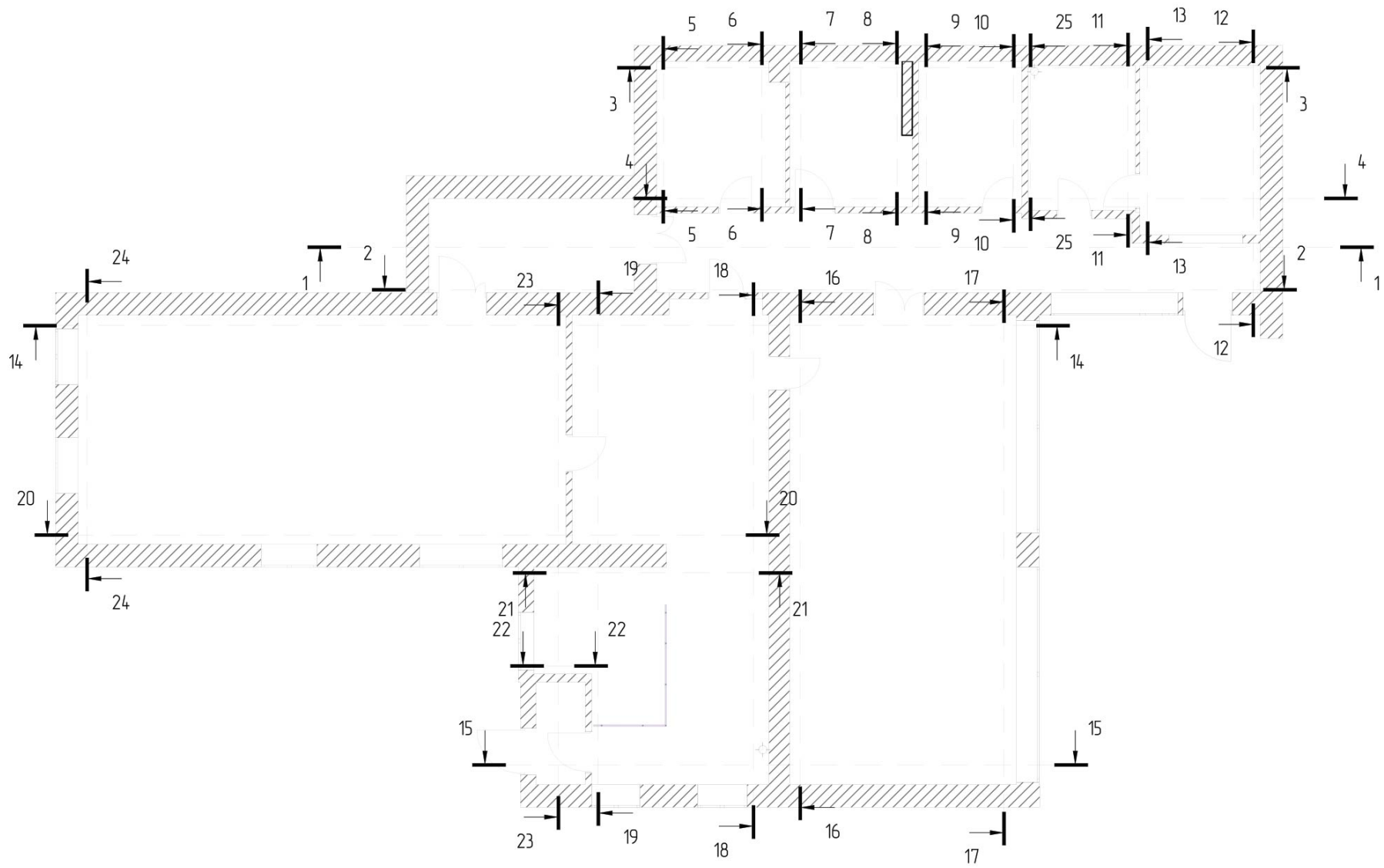


Экспликация помещений				
Номер помещения	Название пространства	Вычисленная Площадь по полу	Площадь Поверхности Стен	Периметр Стен
1	Городская гостиная	62,9	84,2	33,84
2	Громкий зал	66,0	97,0	34,84
3	Мягкий зал	27,3	40,9	14,03
4	Игровая 0+	27,5	58,1	20,34
5	Зал мультимедиа	12,1	41,9	14,54
6	Коридор	26,8	81,3	26,88
7	Коридор	3,0	19,6	7,38
8	Мастерская	11,2	31,8	12,54
9	Санузел	10,6	35,2	13,04
10	Чайная комната	8,9	35,7	12,10
11	Гардероб	9,6	12,2	8,92
12	Зона гостеприимства	12,5	15,4	19,83

Примечание:  
Все размеры даны без финишного штукатурного слоя

# Библиотека добрососедства.

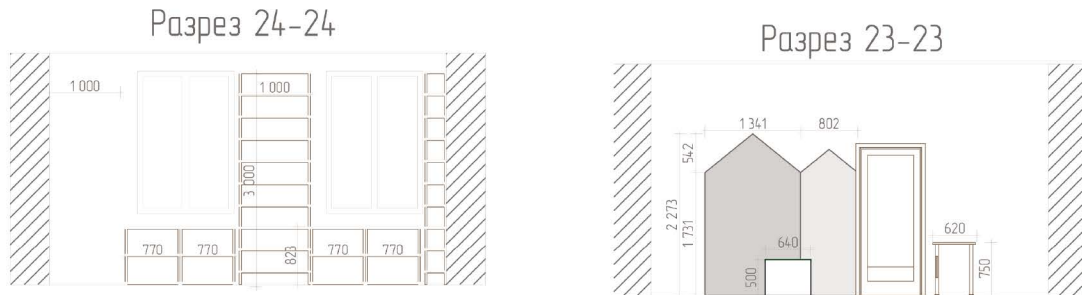
Дизайн-концепция. План-схема разрезів.



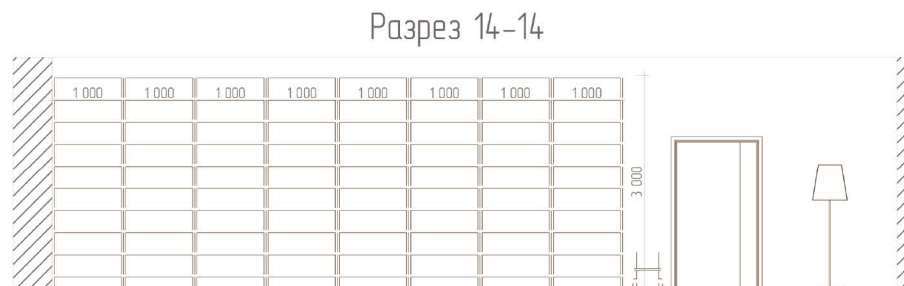
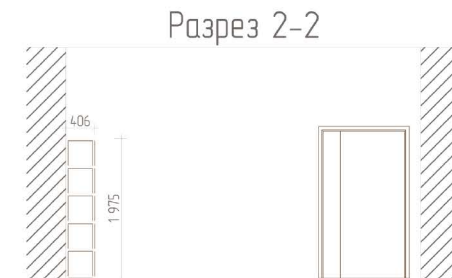
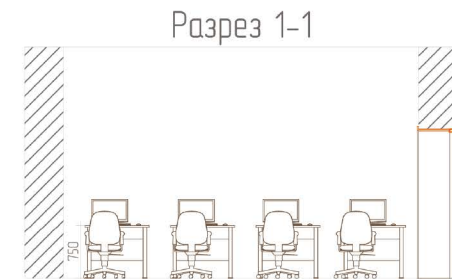
# Библиотека добрососедства.

Дизайн-концепция. Развертка стен по мебели. Громкий зал. Зал мультимедиа.

Развертка стен по мебели. №2 Громкий зал.



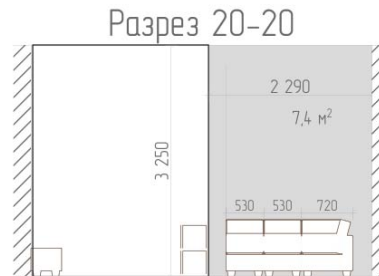
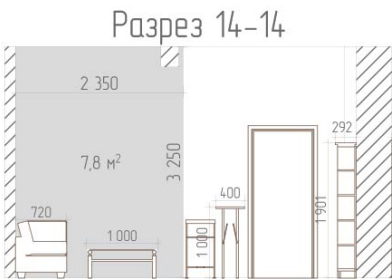
Развертка стен по мебели. №5 Зал мультимедиа.



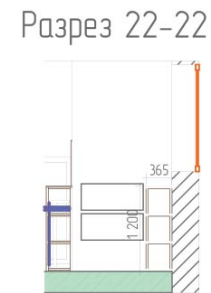
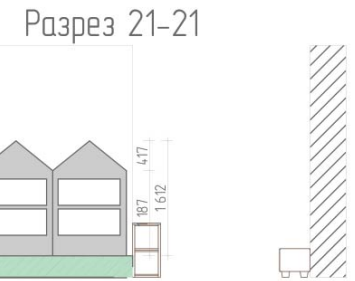
# Библиотека добрососедства.

Дизайн-концепция. Развертка стен по мебели. Мягкий зал. Изгровая.

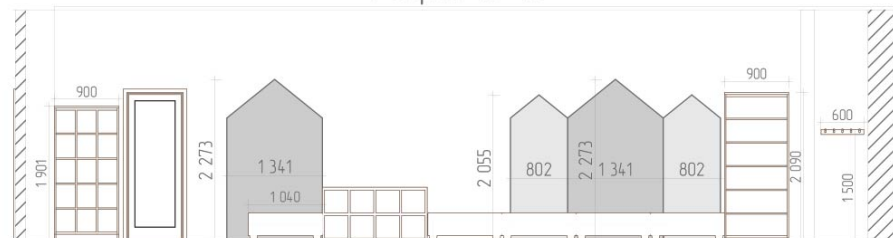
Развертка стен по мебели.  
№3 Мягкий зал.



Развертка стен по мебели.  
№4 Изгровая.



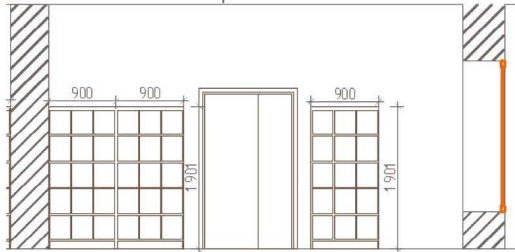
Разрез 18-18



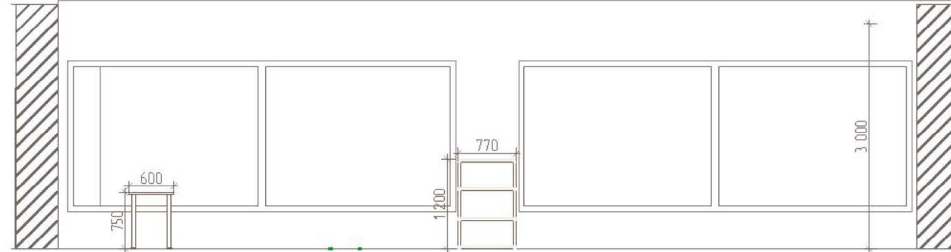
# Библиотека добрососедства.

Дизайн-концепция. Развертка стен по мебели. Городская гостиная.

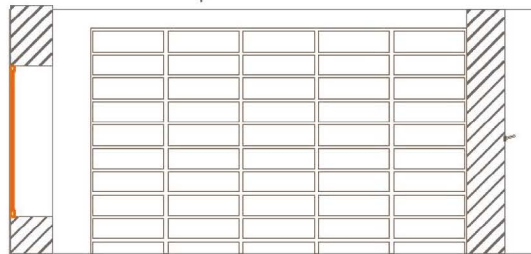
Разрез 14-14



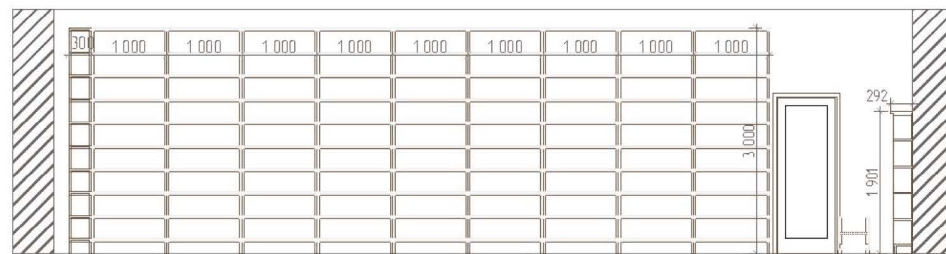
Разрез 17-17



Разрез 15-15



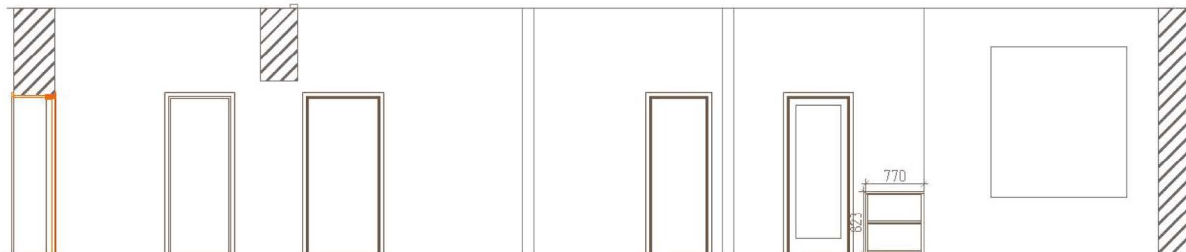
Разрез 16-16



---

## Развёртка стен по мебели. №6 Коридор

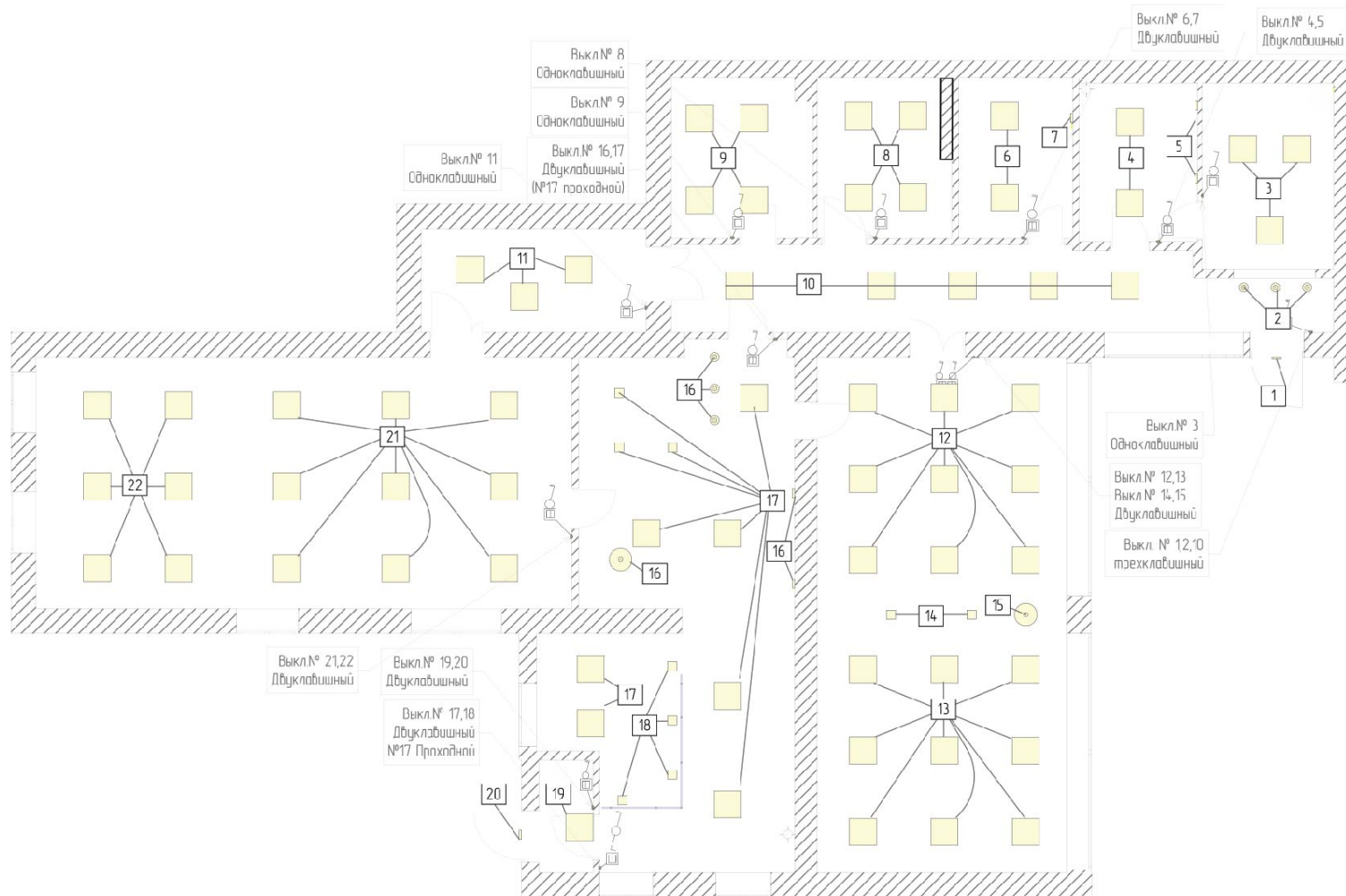
Разрез 1-1





# Библиотека добрососедства.

Дизайн-концепция. План подключения освещения в группы.

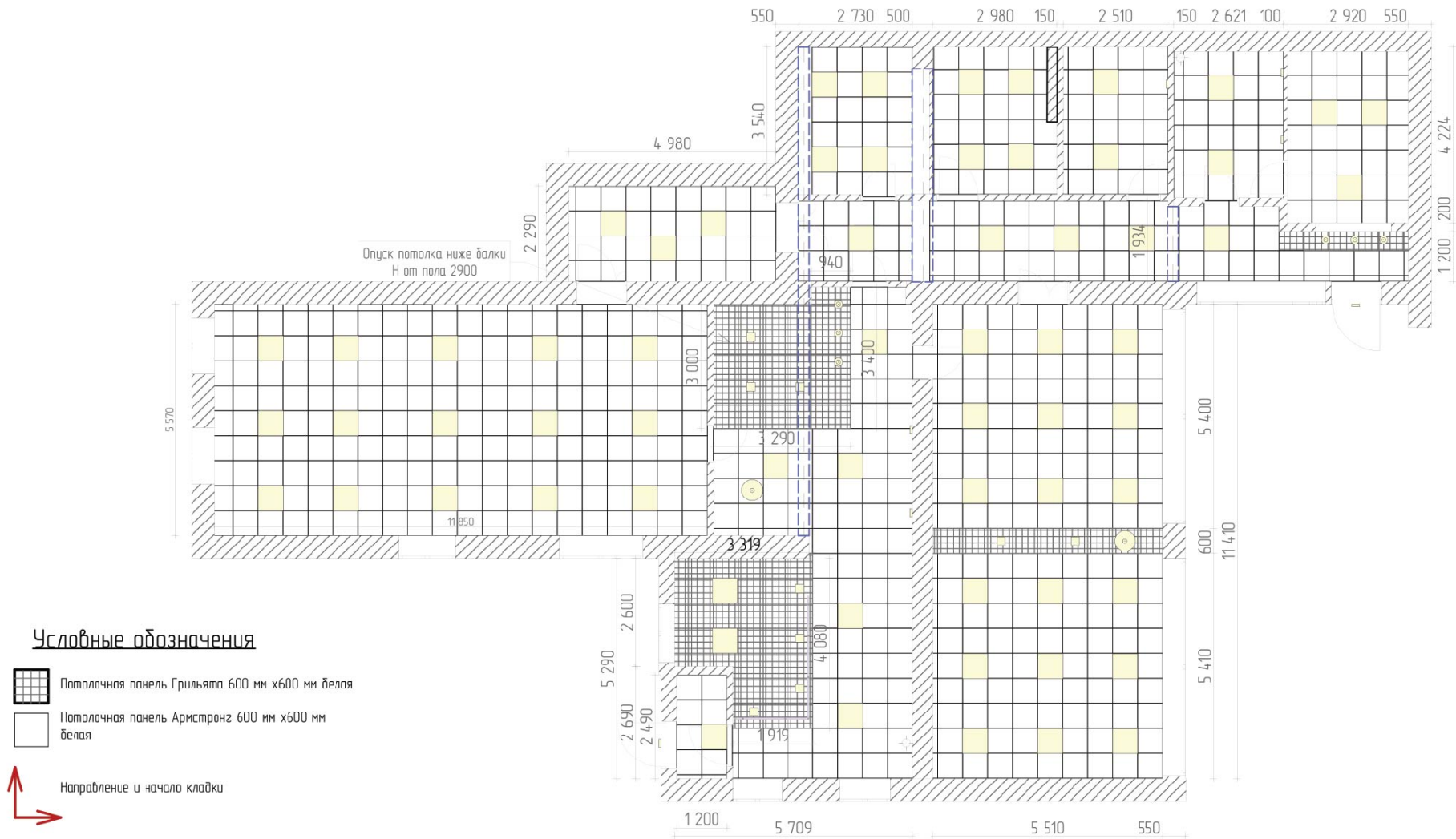


## Условные обозначения

- Потолочный светильник диодный 600x600 мм
- Потолочный светильник с подвесом 450 мм
- Потолочный светильник с подвесом 250 мм
- Потолочный светильник 200x200 мм
- Настенный светильник 200x 200 мм h от пола 1700 мм

# Библиотека добрососедства.

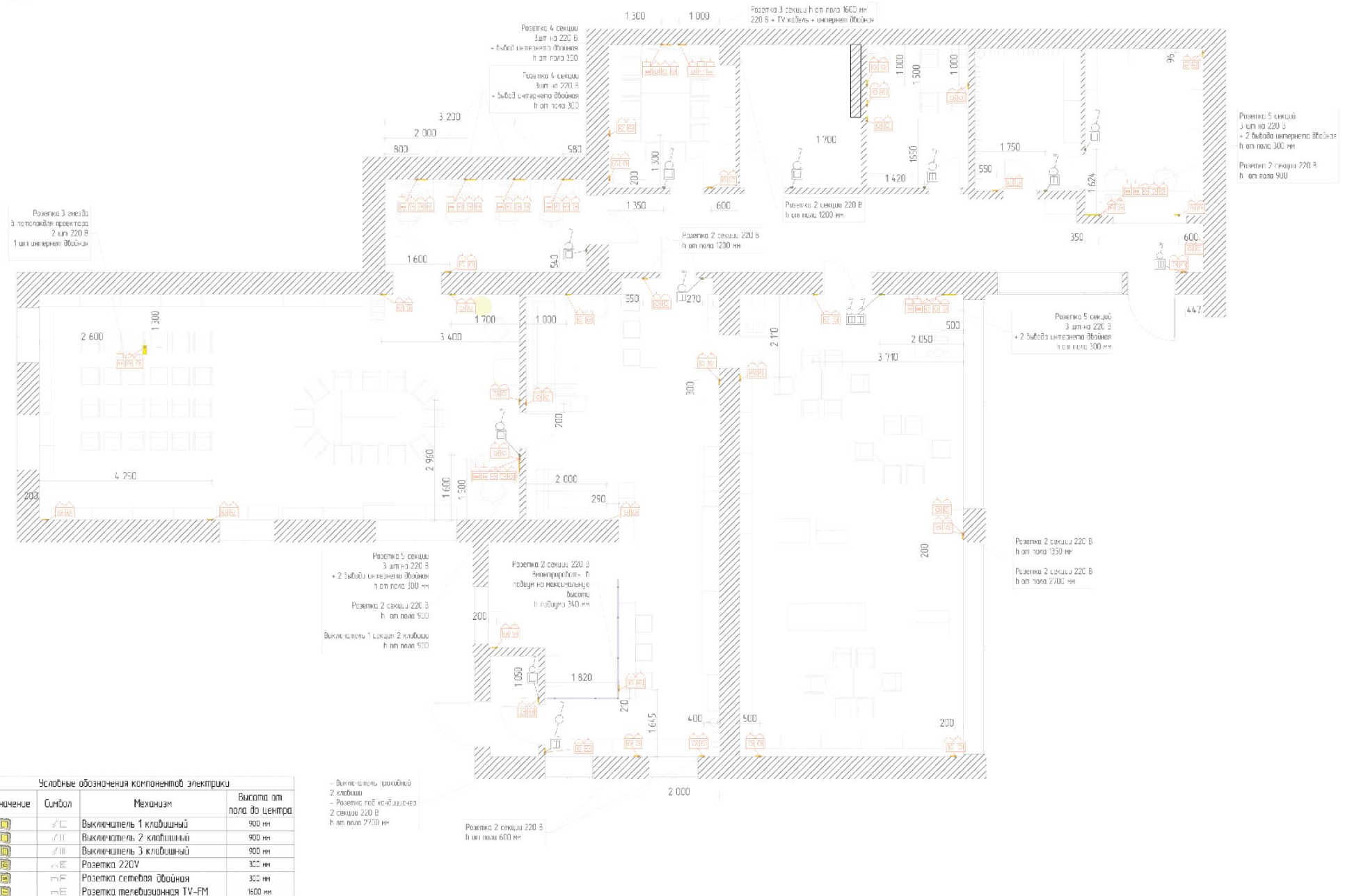
Дизайн-концепция. План расположения конструкций потолка.



# Библиотека добрососедства.

## Дизайн-концепция. План размещения фурнитуры электрики и слаботочных сетей.

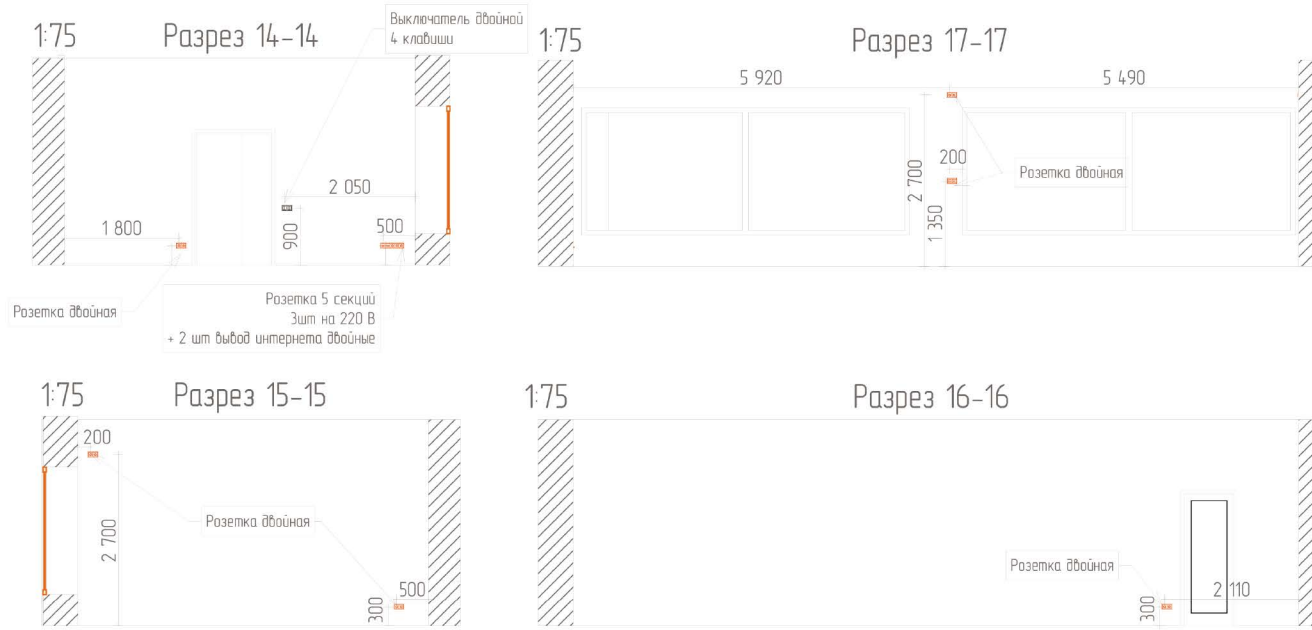
160



# Библиотека добрососедства.

## Дизайн-концепция. План размещения фурнитуры электрики.

### Размещение фурнитуры электрики. №1 Городская гостиная



### №6 Коридор. Размещение фурнитуры электрики.



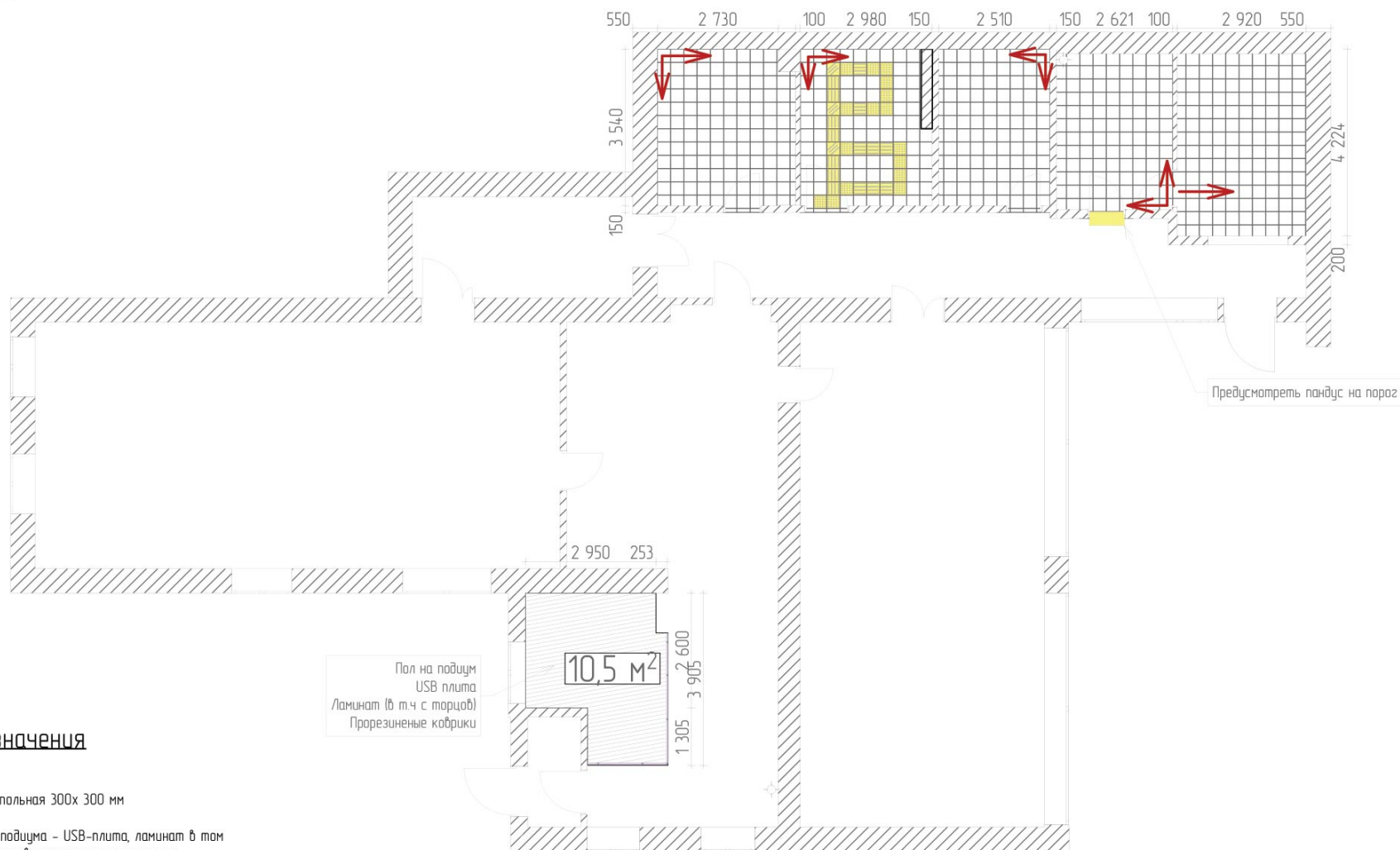
Условные обозначения компонентов электрики			
Обозначение	Символ	Механизм	Высота от пола до центра
		Выключатель 1 клавишный	900 мм
		Выключатель 2 клавишный	900 мм
		Выключатель 3 клавишный	900 мм
		Розетка 220V	300 мм
		Розетка сетевая двойная	300 мм
		Розетка телевизионная TV-FM	1600 мм

Все высоты по выводу электрики ДОПОЛНИТЕЛЬНО смотреть в разрезах.  
(В таблице указана максимально повторяющаяся высота)

# Библиотека добрососедства.

## Дизайн-концепция. План напольных покрытий.

1:100



### Условные обозначения



Плитка напольная 300x 300 мм



Покрытие подиума - USB-плита, ламинат в том числе с торцов, прорезиненное покрытие. Предусмотреть с торца дверцу



Плитка тактильная поворотная напольная 300x 300 мм (3 шт)



Плитка тактильная с прямым рисунком направления движения напольная 300x 300 мм (15 шт)



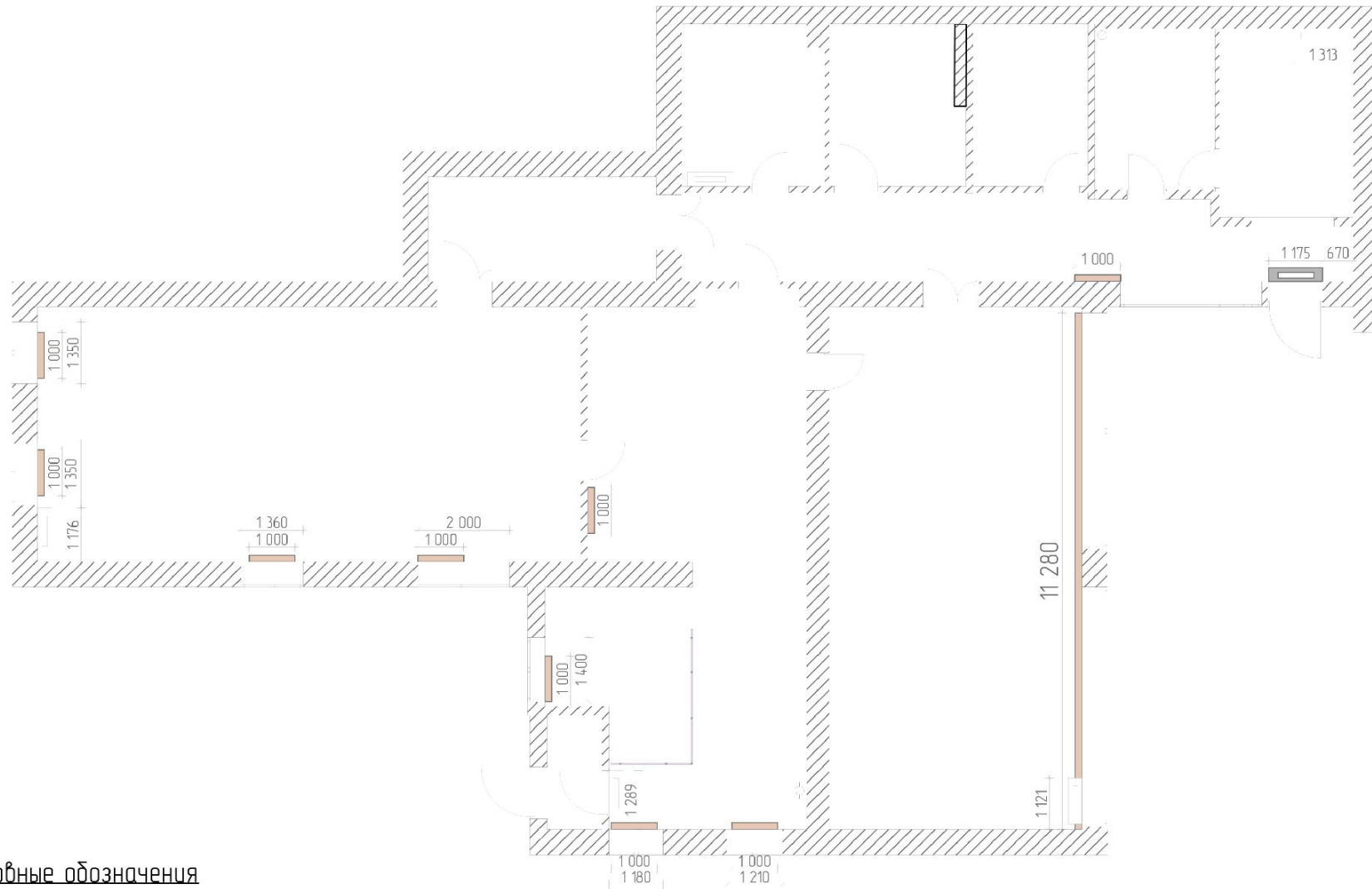
Плитка тактильная остановочная напольная 300x 300 мм (16 шт)

Примечание:




Все размеры даны без финишного штукатурного слоя

# Библиотека добрососедства.

Дизайн-концепция. План размещения кондиционеров и обрешеток отопления.



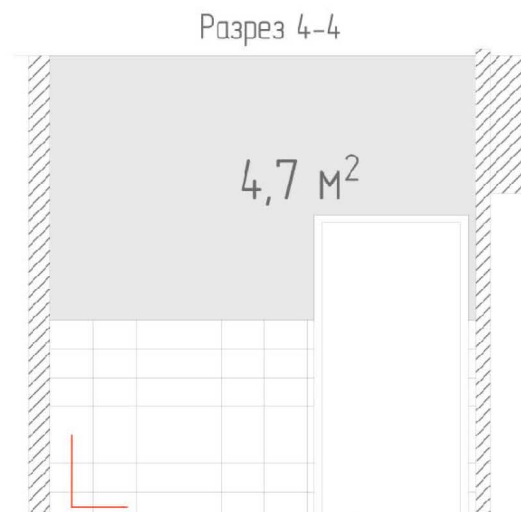
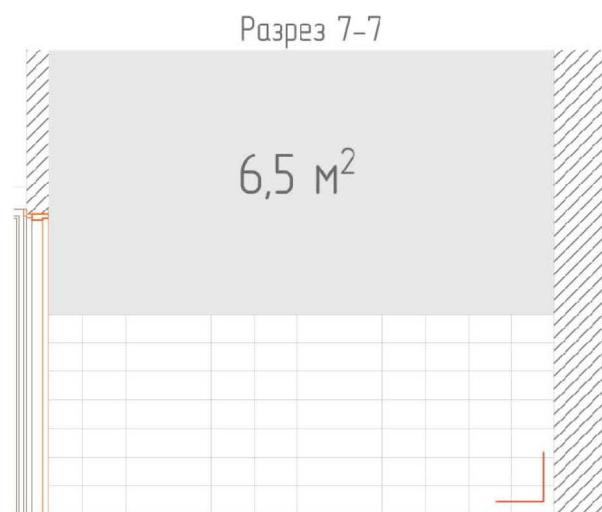
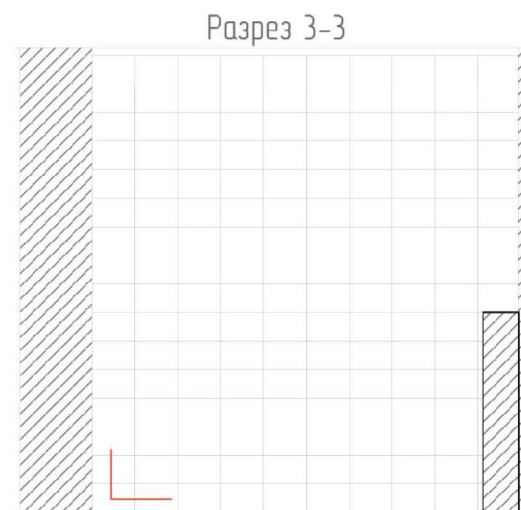
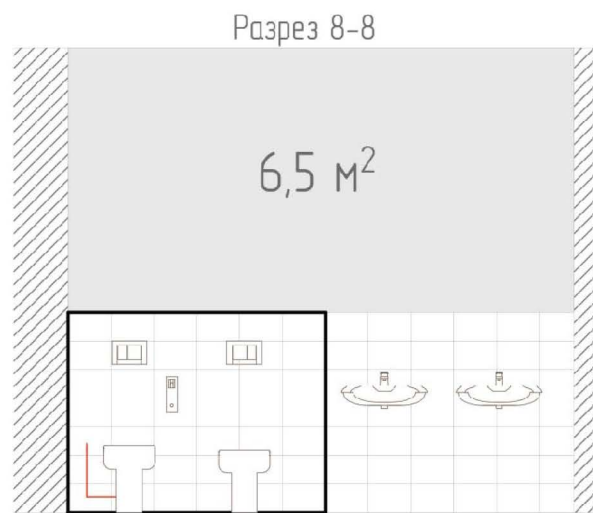
## Условные обозначения

-  Кондиционер, Н от пола мин 2500 мм (розетка находится на Н 2700)
-  Короб защитный на радиатор 1200 мм
-  Тепловая пушка над входом




# Библиотека добрососедства.

Дизайн-концепция. План раскладки напольных покрытий в Санузле



## Условные обозначения

 Плитка Шахтинская белая премиум  
200x300 мм (239 шт)  
Краска моющаяся серая (17,7 м. кв.)

Направление кладки плитки