

Дизайн-концепция модельной библиотеки

по объекту :МУК Матвеево-Курганского района
"Межпоселенческая Центральная Библиотека"



ИП Крижановский О.В.



Архитектурно-дизайнерская концепция

Муниципальное учреждение культуры Матвеево-Курганского района "Межпоселенческая Центральная Библиотека"-это остров науки,познаний, творчества,общения,дружбы и развития для читателей.

Территория пространства станет неотъемлемой частью образа модельных библиотек и станет главным социальным пространством, с продуманным сценарием передвижения и насыщением инфраструктурой и необходимыми элементами для круглогодичного использования.

Целью проектирования является, формирование комфортной среды в рамках принципов устойчивого развития. Таких как сохранение и поддержание корпоративного стиля в библиотеках, если это требуется. Улучшение характера помещения, подчеркнув уникальные видовые раскрытия. Обеспечение средствами планирования комфортной и безопасной среды для времяпрепровождения. Необходимо улучшить облик пространства посредством гармоничного сочетания стилистик и анализирования. А также стоит отдать внимание на создание комфортного пребывания всех групп населения, в том числе маломобильных. Разнообразить и адаптировать среду для разных категорий пользователей, чтобы территория активно использовалась в течении дня. Для этого стоит рассмотреть различные круглогодичные сценарии времяпрепровождения как для будних, так и праздничных дней.

Архитектурная концепция в рамках текущего ремонта предполагает дополнительные работы с монтажом и демонтажом существующих перегородок, для добавления естественного света в несколько помещений и увеличения площади,за счет чего данные зоны будут функционировать и открыты для доступа читателей.Выйдя из лестничной площадки на 2-м этаже посетители попадают в вестибюльную зону ,где располагается удобная зона гардероба, диван с учетом комфортабельной зоны ожидания посетителей с абонементом и так же просто зоны отдыха для чтения литературного материала.Далее уже располагается многофункциональная событийная зона,с различными сценариями вокруг себя,которая приглашает читателей в свои другие помещения.

Во всех зонах происходит обновление интерьеров, наполнение новыми функциями и событийными сценариями.Обновленные читательные залы соединяют в себе несколько зон: с тихим чтением и тихих уголков для родителей и детей, зоны самостоятельного чтения, мастерклассов и воркшопов,зон лекций и индивидуальных рабочих мест.

Другие помещения так же функционируют по-новому и приглашают посетителей изучать литературные ресурсы через базу данных в информационном центре.Коридоры соединяющие все зоны вместе работают как сменные экспозиционные выставки,где читатели могут просмотреть конкурсные работы.

Дизайн-концепция

Создается привлекательный современный образ действующей библиотеки. Уникальность в ее местоположении: оторванность от крупных культурных центров придает значимость каждой функции и зоне, наполняющей пространство.

В силу того, что помещения здания неогромные, стены являются спокойным монохромным фоном для библиотечного фонда.

Проектный принцип планирования библиотеки заключается в формировании функционального пространства, для презентации, мероприятий и рабочего пространства. Новое пространство формируется вокруг существующей библиотеки, оставляя, по возможности, нетронутыми места читальных залов. По этому принципу происходит постепенное перевоплощение существующих зон, с новой айдентикой и грамотно распределяющую циркуляцию потока вокруг себя.

Равномерное чередование размерных элементов, порядок сочетания линий, объемов, плоскостей. Ритм свойственен не только движению, но и статичному предмету. Чередование каких-либо повторяющихся элементов, плоскостных, объемных, линейных, ощущение ритма дает восприятие условного движения, глаз наш как бы следует за этим размерным повтором элементов. Такой прием, используется в чередовании стеллажей по пространству модельной библиотеки. Как одно из важнейших выразительных средств композиции участвует не только в построении изображения, но и зачастую придает содержанию определенную эмоциональность.

Вдохновением от метрического ряда и векторного изображения золотой пшеницы. Дизайн современной

библиотеки и его проектирование должно отражать многофункциональность – важно учитывать, что здесь будут проводиться различные и торжественные мероприятия, концертные постановки, собрания и другое. Общая создаваемая атмосфера должна соответствовать направленности и назначению, учитывая все существующие особенности, современные решения отвечающие всем требованиям для проектирования современных модельных библиотек.

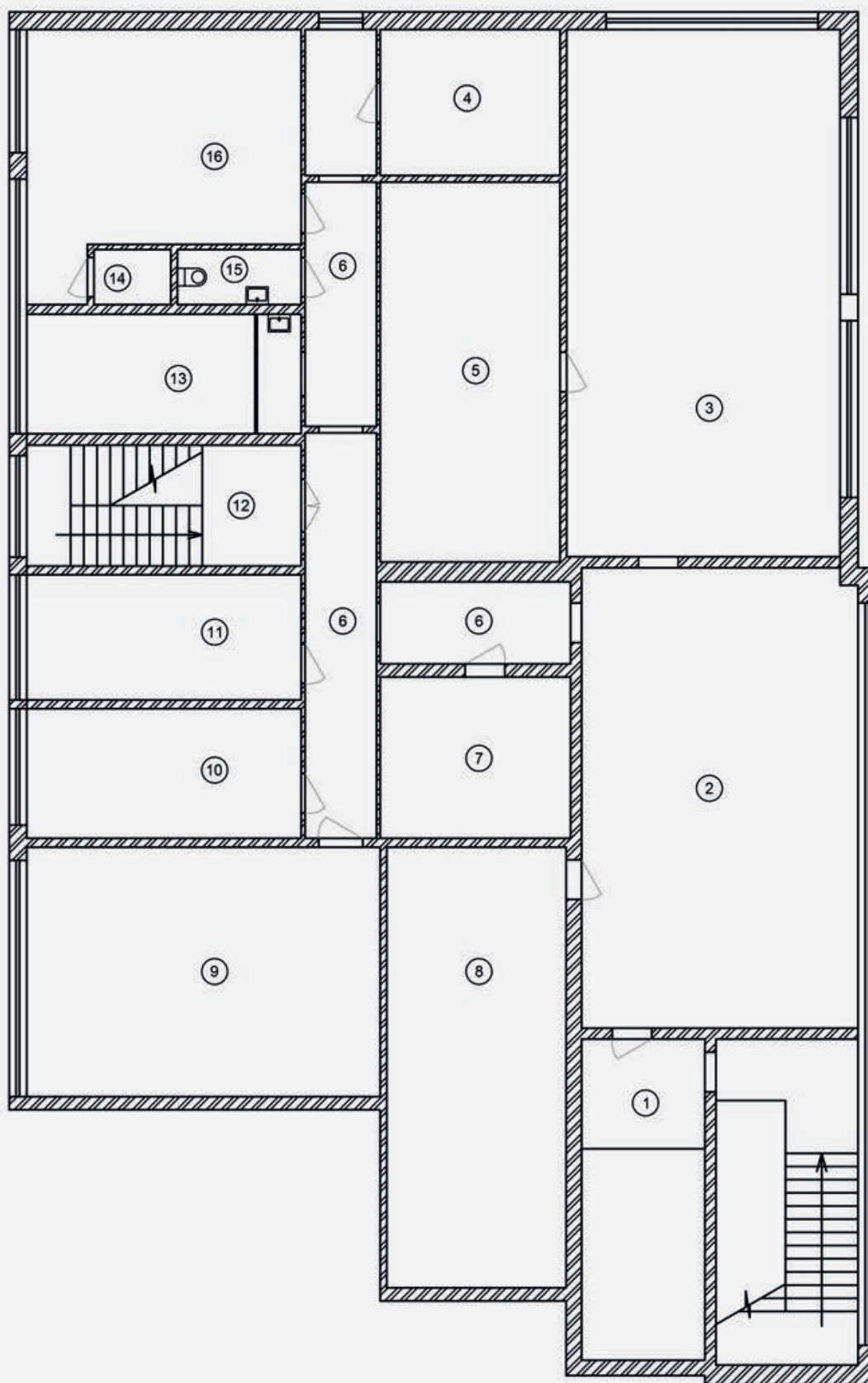
Цветовое решение пространства библиотеки

Образ золотой пшеницы на рассвете, растущей на плодородной донской земле, гармонично сочетает в себе оттенки желтого и оранжевого цвета, которые стали основными при создании художественного образа проекта. Представление желтых и оранжевых оттенков выражает в себе: солнце, радость, тепло, оптимизм, яркость. Эти цвета помогают концентрировать внимание, чем выручают в напряженные моменты жизни. Они улучшают память и помогают усваивать новую, сложную информацию больших объемов.

Психологическое влияние цветов на мозг человека получают способность быстрее усваивать новые факты, что непосредственно подходит для образа модельной библиотеки. В цветовом решении пространства помимо вышеуказанного, так же будет использован белый цвет. Он символизировал вечность, простор и чистоту у всех народов мира. Этот цвет использовался с целью визуального расширения пространства.

Теплые натуральные цвета дерева благотворно влияют на психологический фон человека. Широкая гамма оттенков помогает удачно вписывать материал в пространство библиотеки. Ясень приобретает медовый желтоватый цвет, что дает визуально и осязаемо структуры тёплой поверхности древесины оказывает, благотворно успокаивающее воздействие на психическое состояние человека.

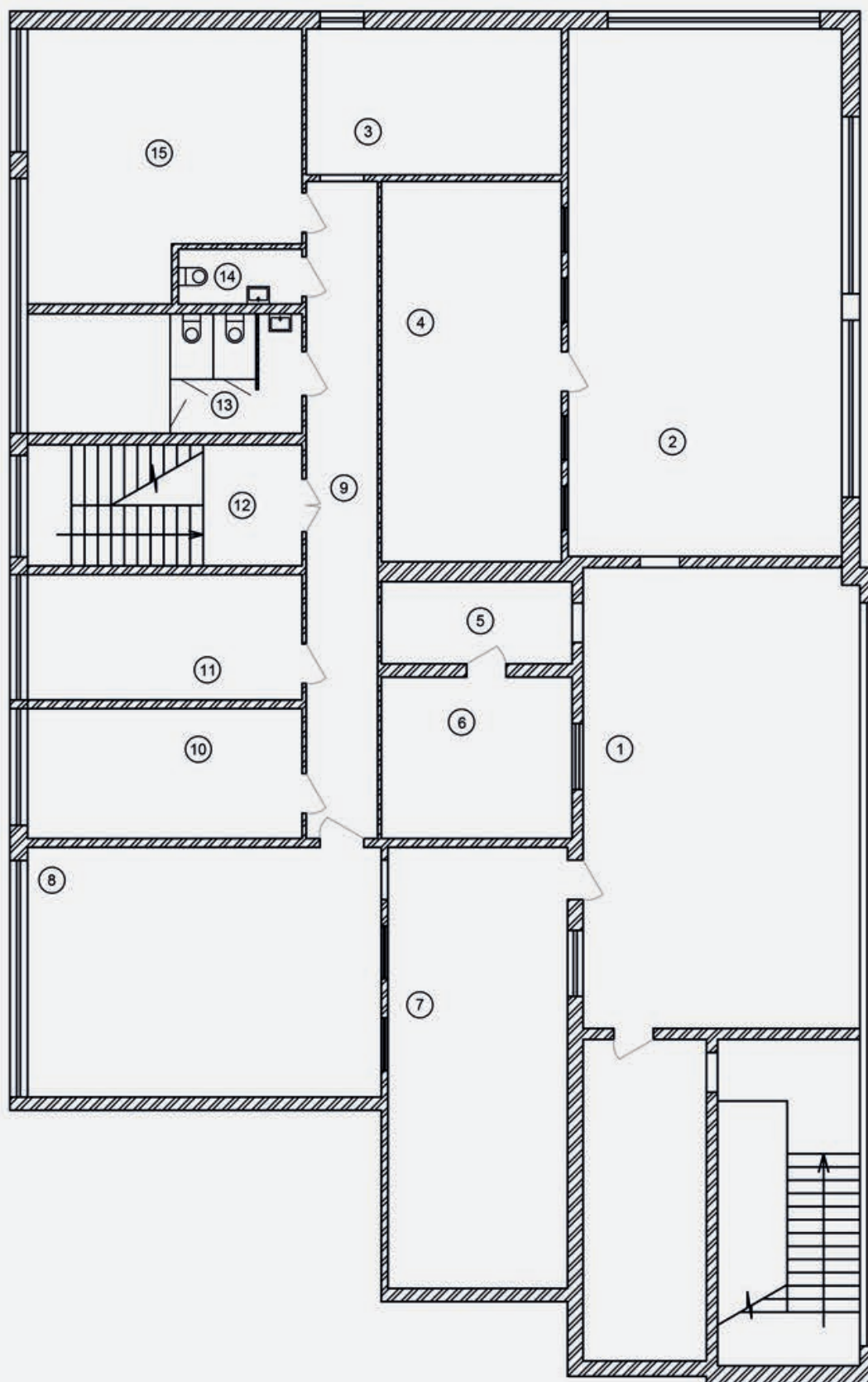
Существующий план



Экспликация помещений

1	Входная зона	7,1
2	Читальный зал для детской аудитории	66,0
3	Читальный зал для взрослой аудитории	74,76
4	Кабинет директора	13,6
5	Хранилище (взрослая литература)	35,4
6	Коридор	32,46
7	Кабинет	15,9
8	Хранилище (детская литература)	41,0
9	Многофункциональная событийная зона	45,7
10	Кабинет	18,4
11	Кабинет	17,8
12	Зона лестничной площадки (пожарный выход)	17,1
13	Кладовая	16,8
14	Зона хранения принадлежностей	2,18
15	Санузел	3,52
16	Кабинет	32,4

План пространства концепт

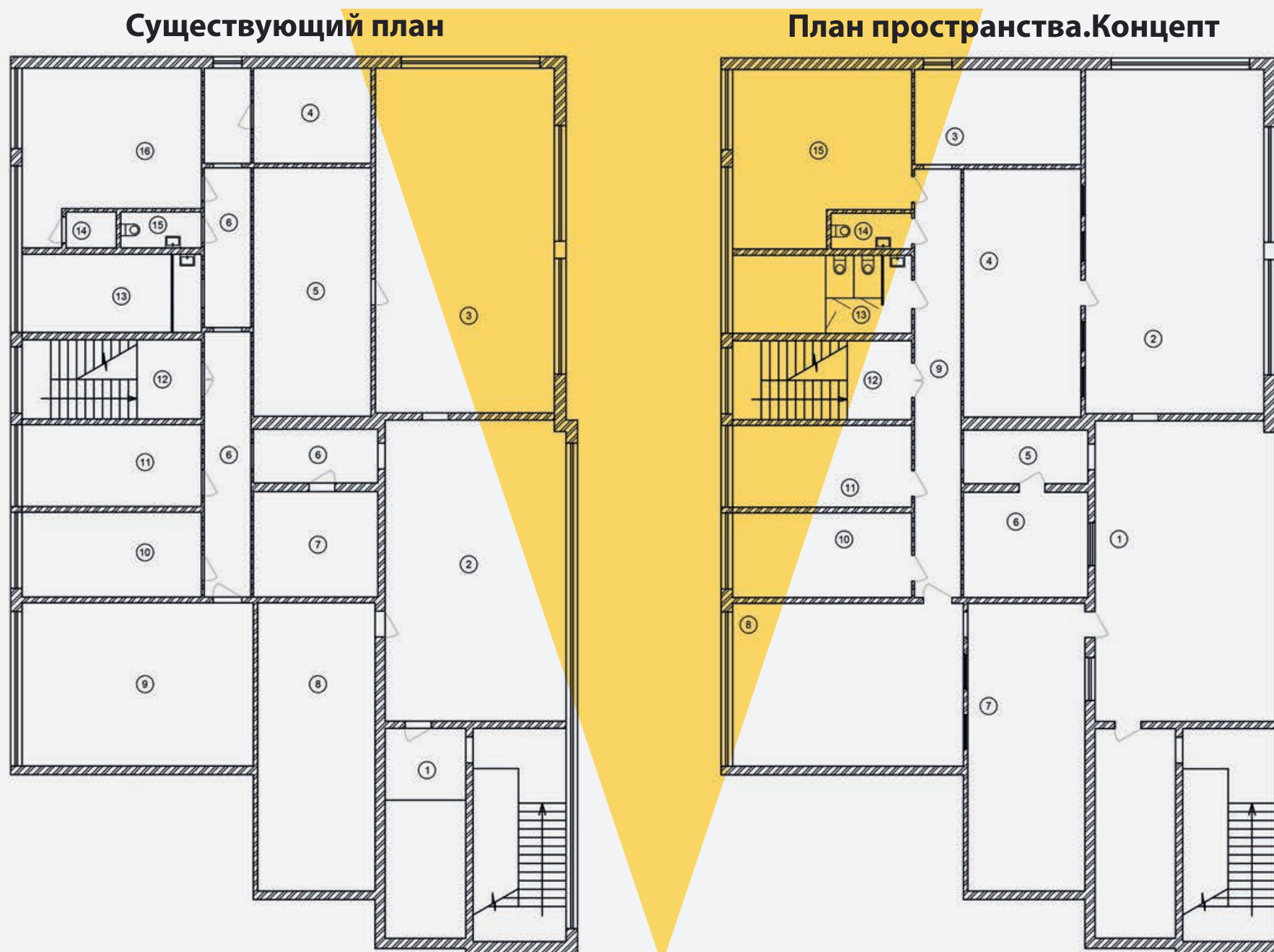


Экспликация помещений

1	Многофункциональный зал	65,7
2	Читальный зал для взрослой аудитории	74,76
3	Зона гардероба и приема пищи	19,2
4	Читальный зал для взрослой аудитории	35,4
5	Коридор	8,11
6	Помещение ворк-шопов и мастер классов	15,9
7	Читальный зал для детской аудитории	41,0
8	Читальный зал для детской аудитории	45,7
9	Выставочное пространство	24,3
10	Отдел комплектования	18,4
11	Информационный центр	17,8
12	Зона лестничной площадки (пожарный выход)	17,1
13	Гостевой санузел	16,8
14	Санузел	3,52
15	Методический отдел	34,5

Сравнительный анализ использования пространства библиотеки до модернизации и после

Пространственная организация действующей библиотеки соответствует сложившимся нормам и представлениям о классической организации работы библиотек. Значительную площадь занимают помещения закрытого фонда (без доступа для посетителей). Выявлена возможность изменения функционирования некоторых помещений на другие применения и действия в них, за счет монтажа новых проемов и добавления естественного света. В результате в процессе модернизации увеличивается площадь основных помещений, предназначенных для использования посетителям модельной библиотеки. На момент модернизации в библиотеке площадь составляет 236 м², а при увеличении площади основных помещений, доступных посетителям, составило 363 м².



Функциональное зонирование Пространства библиотеки

Все помещения библиотеки можно отнести к основным пяти функциональным группам-входной функциональной группе, коммуникационной, читальной группе, административно-служебной, технической и группе дополнительных функциональных зон. Совмещение и наложение этих функциональных зон позволяет создавать новые пространства, атмосферу и привлекательность места, насыщать классические помещения различной событийной активностью.

ФУНКЦИОНАЛЬНЫЕ ГРУППЫ И ЗОНЫ:

Входная функциональная группа : включает в себя входную площадку, входной тамбур, вестибюль.

Основные функциональные зоны группы:

Зона информации для МГН, на входе в здание;
Зона информации в вестибюле-стойка администратора;
Зона гардероба-зона ячеек для хранения личных вещей;

Дополнительные функциональные зоны группы:

Зона отдыха и ожидания читателей из абонементов;
Зона сменных художественных выставок;

Коммуникационная функциональная группа : доступная посетителям:

Холл;
Коридор, соединяющий событийную площадку, информационный центр с читальным залом для детской аудитории;

Дополнительные функциональные зоны группы:

Зона тихих игр, индивидуального чтения;
Зона записи «Говорящей Книги»;
Зона сменных художественных выставок;

Читальная функциональная группа :

зал классической литературы (зал тихого чтения и уединения), зал интеллектуальной литературы (зал

работы, обучения, знаний)

Основные функциональные зоны группы:

Зона регистрации и выдачи-стойка регистрации читателей и выдачи-приема литературы;
Зона открытого фонда новинок литературы-стеллажи;
Зона периодики;
Зона самостоятельной работы за рабочей стойкой;
Зона работы в группах за модульными столами;

Дополнительные функциональные зоны группы:

Зона тишины и комфортного чтения;
Зона воркшопов, мастерклассов, лекторий-встреча малых групп, клубы творческих людей, работа в малых группах, тестировании.

Административно-служебная функциональная группа :

помещение закрытые для доступа читателям, служебные кабинеты; туалет персонала; туалеты для читателей; рабочие кабинеты персонала.

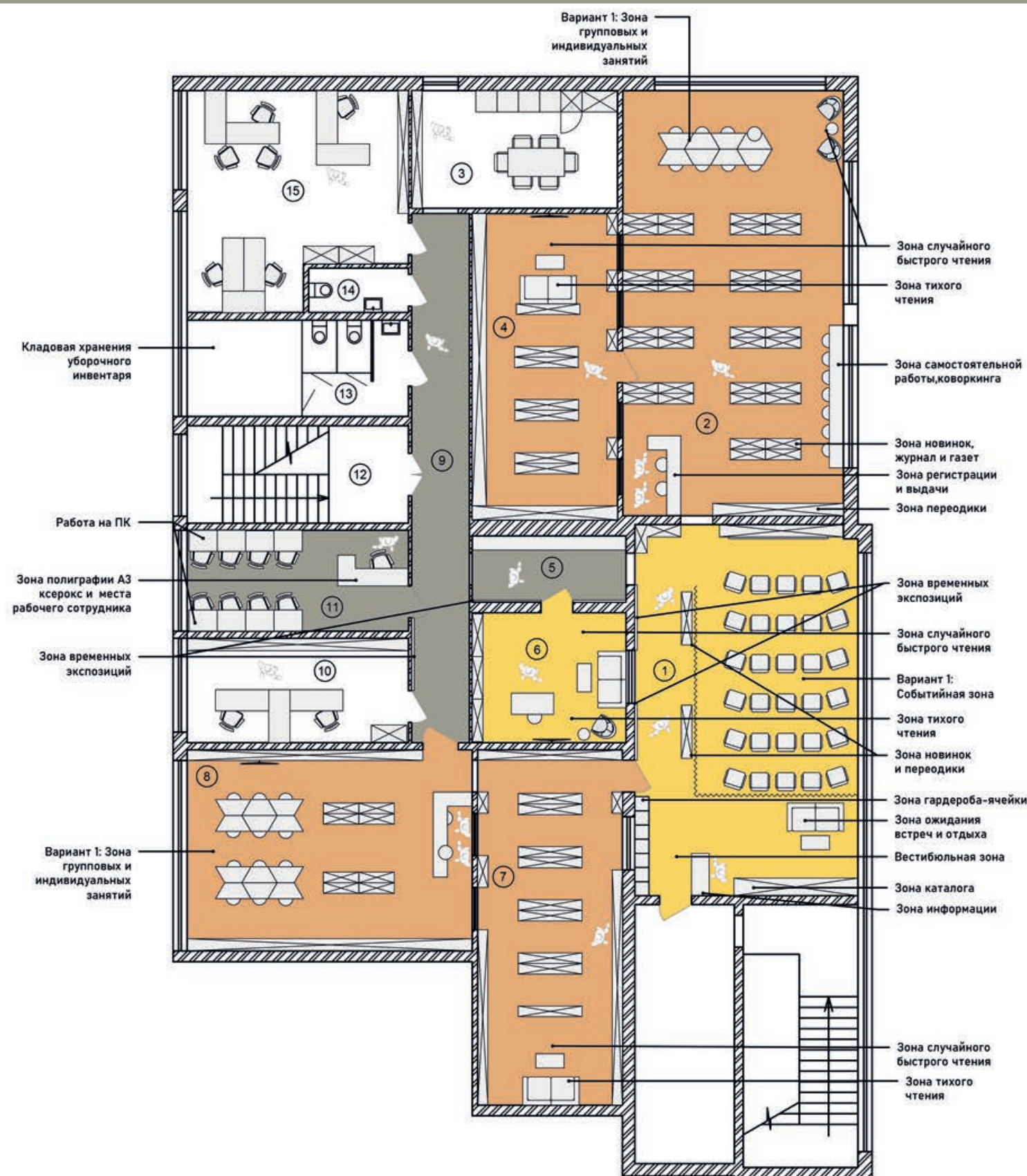
Техническая функциональная группа :

помещение, открытое для доступа читателям-информационный центр;
подсобные помещения.

Группа дополнительных функциональных зон :

зоны коворкингов, мастерклассов, мультимедийный зал. Функциональные помещения с образовательной, развлекательной, рабочей функциями. Мультимедийный зал-событийная площадка с различными сценариями для постановок танцевальных, организаций мероприятий, конкурсов, лекций и других сезонных мероприятий. Входная и коммуникационная группы объединяют все зоны обслуживания посетителей. Используя мобильность оборудования и разнообразия планировочной организации, библиотечное пространство в течение рабочего времени остается живым и наполненным функциями.

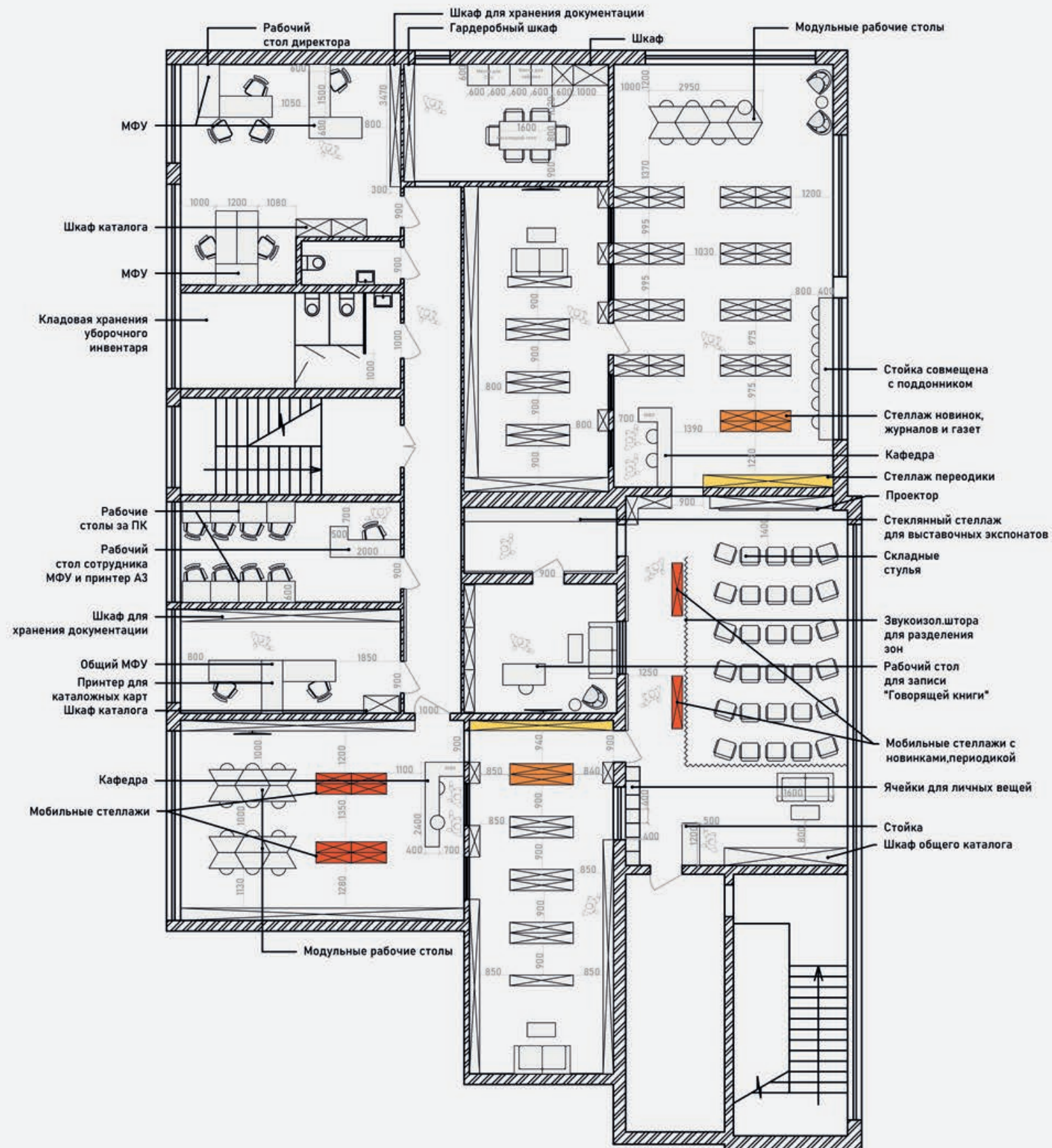
Функциональное зонирование Пространства библиотеки



Экспликация помещений

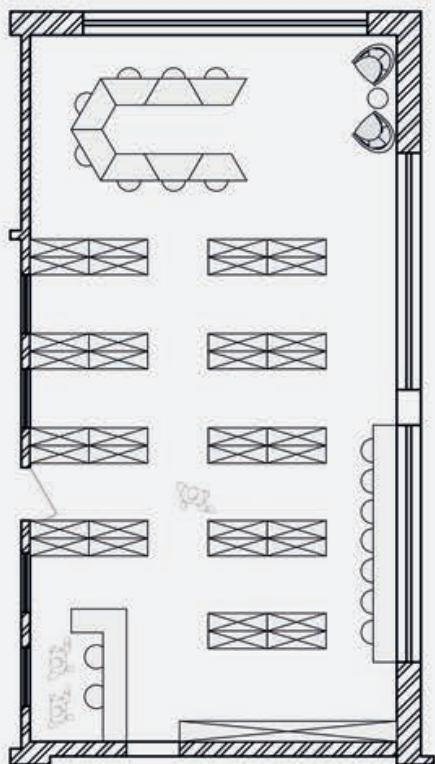
1	Многофункциональный зал	65,7
2	Читальный зал для взрослой аудитории	74,76
3	Зона гардероба и приема пищи	19,2
4	Читальный зал для взрослой аудитории	35,4
5	Коридор	8,11
6	Помещение ворк-шопов и мастер классов	15,9
7	Читальный зал для детской аудитории	41,0
8	Читальный зал для детской аудитории	45,7
9	Выставочное пространство	24,3
10	Отдел комплектования	18,4
11	Информационный центр	17,8
12	Зона лестничной площадки (пожарный выход)	17,1
13	Гостевой санузел	16,8
14	Санузел	3,52
15	Методический отдел	34,5

План расстановки мебели

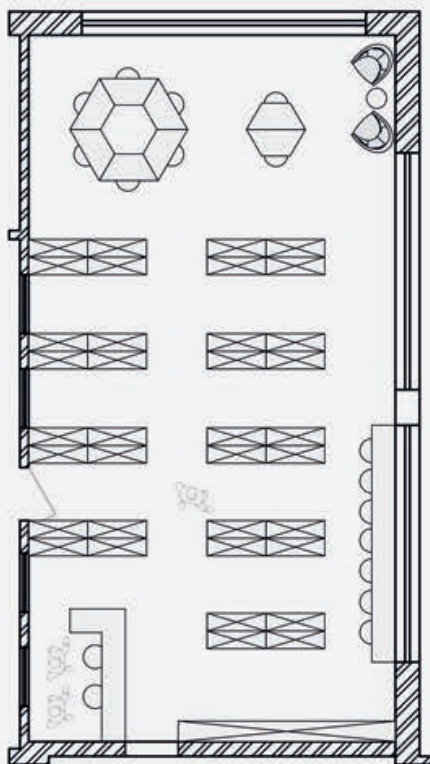


Сценарии использования пространства взрослого читального зала

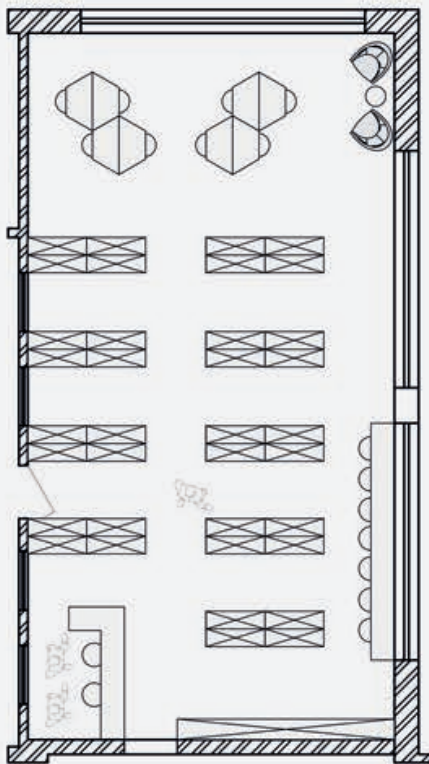
Режим воркшопа,
конференция, обучение



Режим мастеркласса,
работа в группе

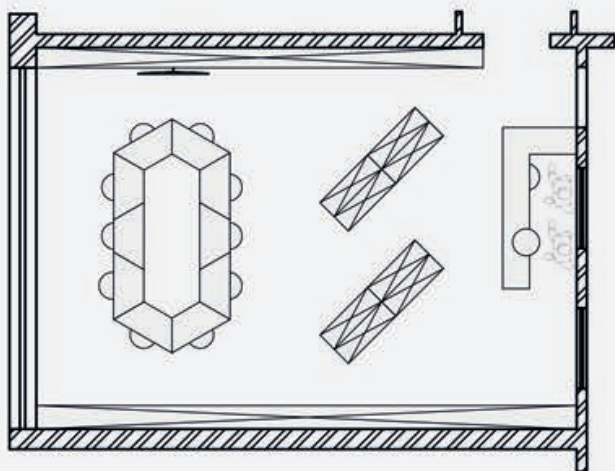


Режим мастерклассов,
работа в парах

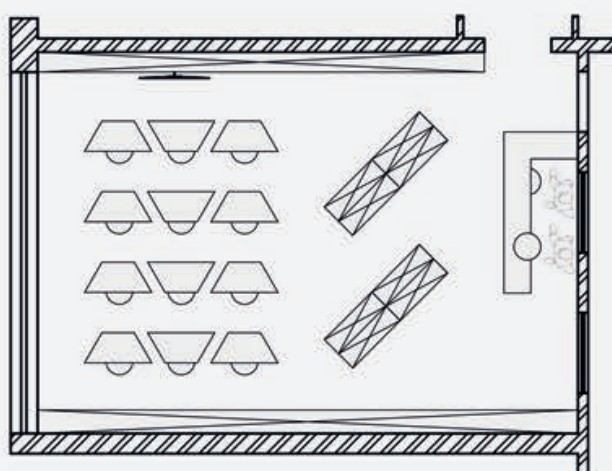


Сценарии использования пространства детского читального зала

Режим воркшопа, мастеркласса,
работа в группе, лекция, презентация

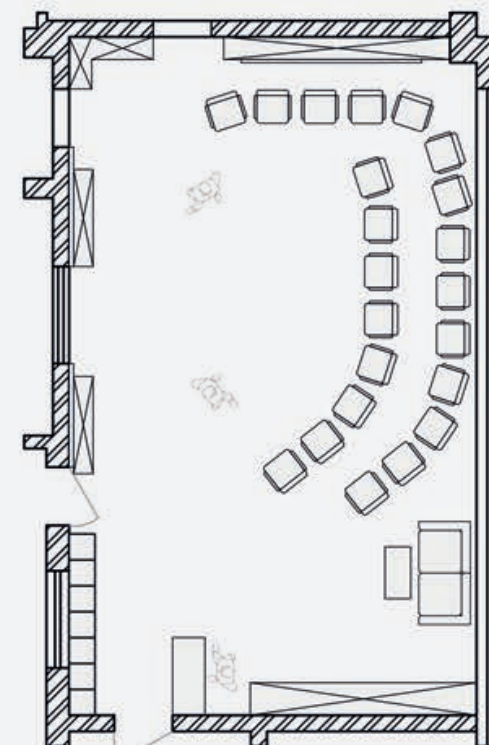


Режим индивидуальных занятий,
обучение, тестирование, лекции



Сценарии использования пространства многофункциональной событийной зоны

Занятия, выступления танцевальные
конкурсы и театральные постановки



Кинопоказ, лекции, концерты
с использованием мультимедиа

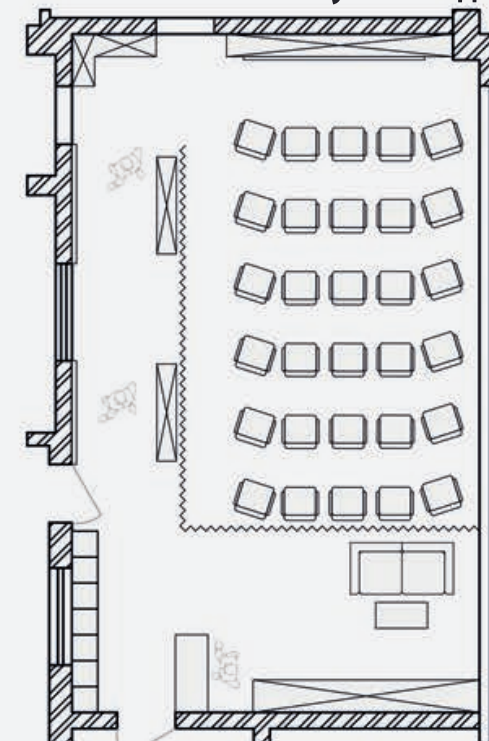
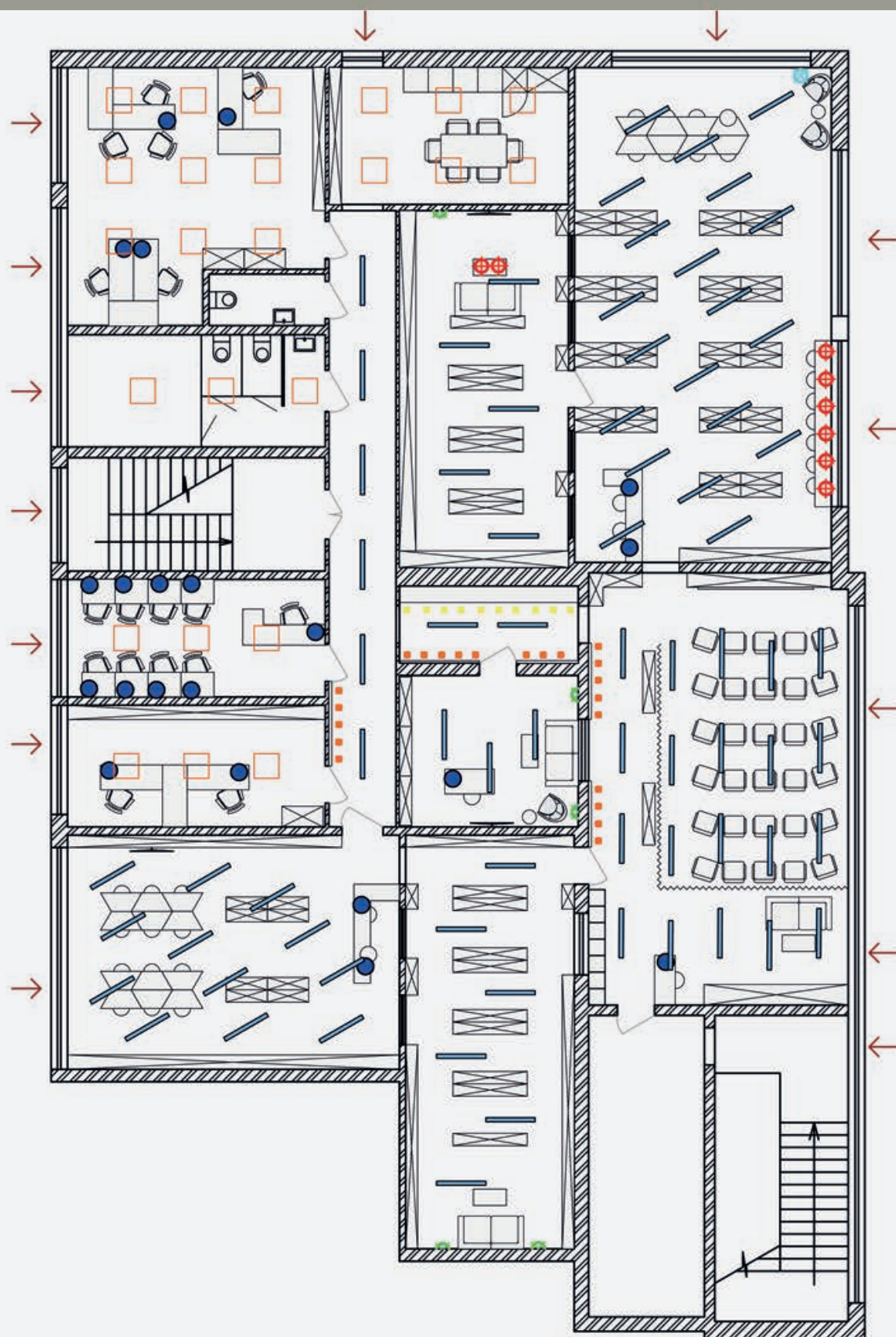


Схема освещения



Условные обозначения










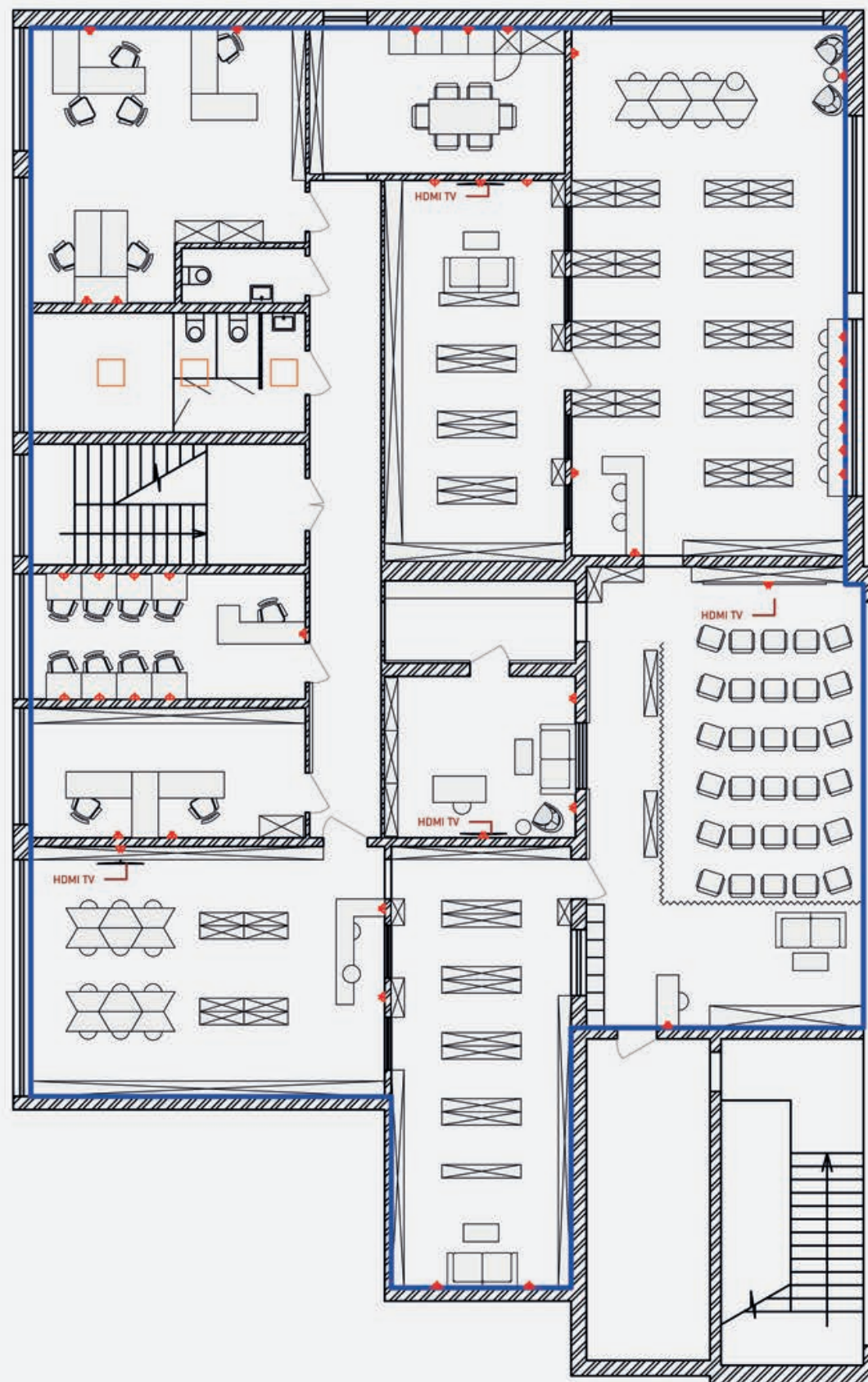
-  Общее рабочее освещение-потолочный светодиодный светильник, 600x600мм
-  Общее рабочее освещение-светодиодный светильник Varton A220, 1195x100x50мм
-  Подвесные светильники-рабочее освещение, акцентная подсветка
-  Подсветка выставок -софиты
-  Встроенные светильники зональной подсветки
-  Естественный свет
-  Дополнительное освещение-торшеры
-  Дополнительное индивидуальное освещение, настольная лампа
-  Настенное освещение-бра

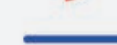
Схема расстановки электрических розеток



Условные обозначения



Электрические розетки



Зона Wi-Fi

Многофункциональная событийная площадка.



Читальный зал для взрослой аудитории. Зона рецепции.



Зона тихого чтения.



Читальный зал для детской аудитории. Зона коворкинга.

