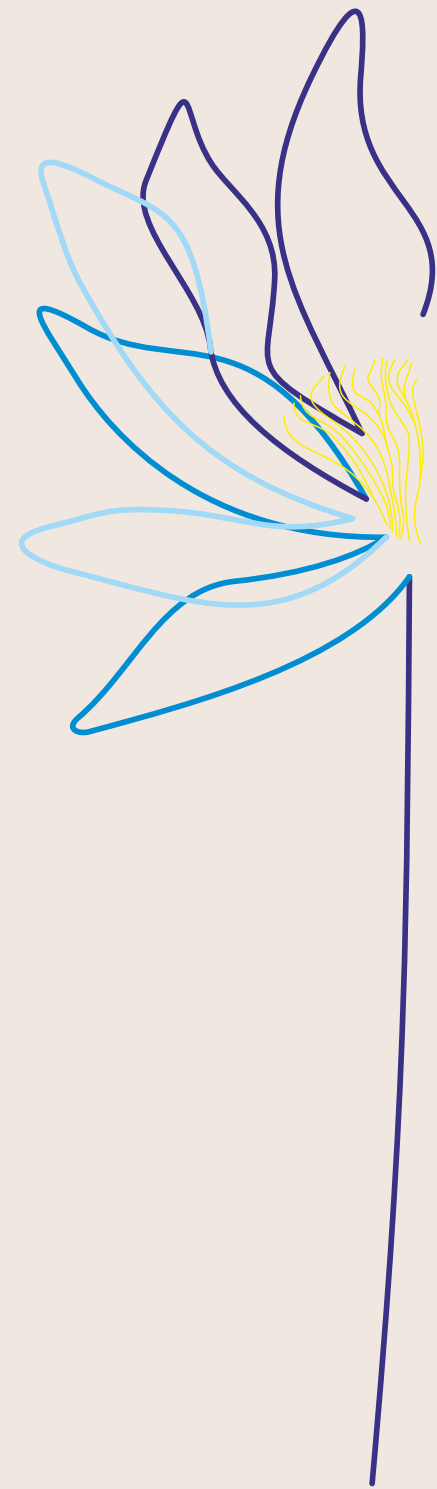


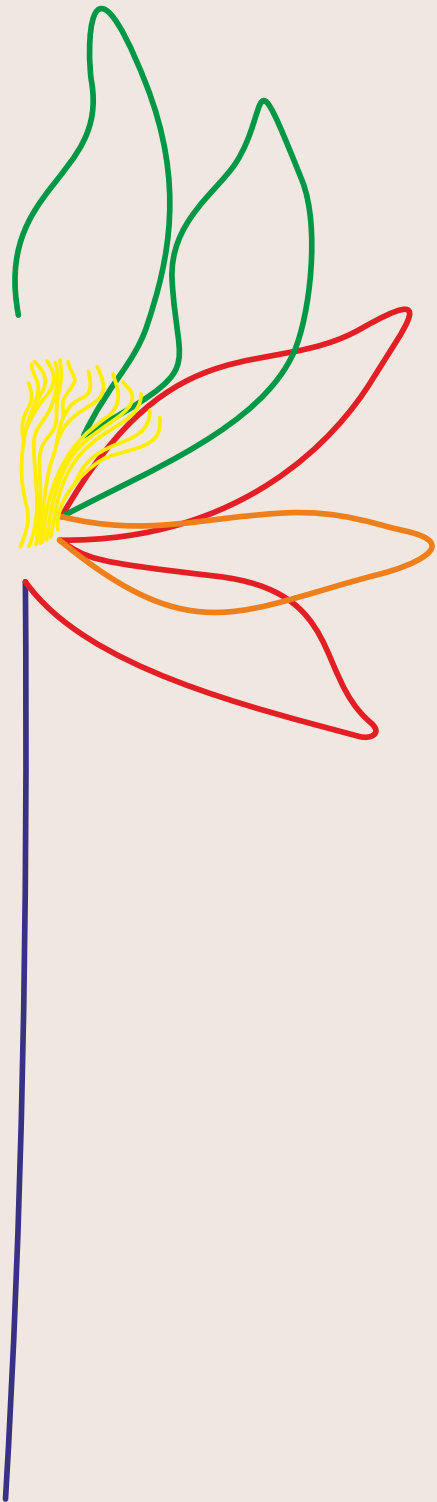
**ДИЗАЙН-ПРОЕКТ**

**СПЕЦИАЛИЗИРОВАННОЙ БИБЛИОТЕКИ  
ПО ОБСЛУЖИВАНИЮ ДЕТЕЙ С ОГРАНИЧЕННЫМИ  
ВОЗМОЖНОСТЯМИ ЗДОРОВЬЯ  
«РОДНИК»**

**ПО АДРЕСУ: Г.КЕМЕРОВО  
БУЛЬВАР СТРОИТЕЛЕЙ, 32**

**ИП СМЕКАЛОВ  
КРАСНОЯРСК  
10.03.2022**





**ЛЕТИ, ЛЕТИ, ЛЕПЕСТОК,  
ЧЕРЕЗ ЗАПАД НА ВОСТОК,  
ЧЕРЕЗ СЕВЕР, ЧЕРЕЗ ЮГ,  
ВОЗВРАЩАЙСЯ, СДЕЛАВ КРУГ.  
ЛИШЬ КОСНЕШЬСЯ ТЫ ЗЕМЛИ —  
БЫТЬ ПО МОЕМУ ВЕЛИ.**

ОБОСНОВАНИЕ ПРЕДЛАГАЕМЫХ ДИЗАЙН-РЕШЕНИЙ.

ЦВЕТИК-СЕМИЦВЕТИК — СКАЗКА, КОТОРУЮ ВАЛЕНТИН КАТАЕВ НАПИСАЛ В 1940 ГОДУ, И ОНА УЖЕ МНОГИЕ ДЕСЯТИЛЕТИЯ ВОЛНУЕТ СЕРДЦА ЧИТАТЕЛЕЙ. В НЕЙ ПРИЧУДЛИВЫМ ОБРАЗОМ СПЛЕЛИСЬ РЕАЛЬНОСТЬ И ВОЛШЕБСТВО. ДЕВОЧКА ЖЕНЯ ПОЛУЧАЕТ ОТ СТАРУШКИ УДИВИТЕЛЬНЫЙ ЦВЕТОК С СЕМЬЮ ЛЕПЕСТКАМИ, КОТОРЫЙ МОЖЕТ ИСПОЛНИТЬ ЛЮБОЙ ЕЕ КАПРИЗ, ЕСЛИ ПРОИЗНЕСТИ ЗАКЛИНАНИЕ. КОГДА ЖЕНЯ ИСТРАТИЛА ШЕСТЬ ЖЕЛАНИЙ, ОНА ПОНЯЛА, ЧТО СЧАСТЬЕ НЕ ЗАВИСИТ ОТ ИГРУШЕК. НА ЧТО ЖЕ ОНА ПОТРАТИТ СЕДЬМОЙ, ПОСЛЕДНИЙ ЛЕПЕСТОК?

ОБРАЗ ЦВЕТИКА-СЕМИЦВЕТИКА В ДАННОЙ КОНЦЕПЦИИ СИМВОЛИЗИРУЕТ ДРУЖБУ, ОТЗЫВЧИВОСТЬ, ДЕТСТВО, КОТОРОЕ ОДИНАКОВО ДЛЯ ВСЕХ. РАДУЖНЫЕ ЦВЕТА ОБОЗНАЧАЮТ ПРОСТОТУ И БЕСКОРЫСТИЕ, КОТОРЫЕ ЯВЛЯЮТСЯ ГЛАВНЫМИ В ДЕТСКОЙ ДРУЖБЕ. И НЕ ВАЖНО, МОЖЕШЬ ТЫ САМОСТОЯТЕЛЬНО ПЕРЕДВИГАТЬСЯ ИЛИ НЕТ, ПОЛЬЗУЕШЬСЯ ЛИ ТЫ СЛУХОВЫМ АППАРАТОМ, ИЛИ НОСИШЬ ОЧКИ.

ВСЕ ЭТО ЗАКЛЮЧЕНО В ОБРАЗ, КОТОРЫЙ СТАЛ ОСНОВОПОЛАГАЮЩИМ В РАЗРАБОТКЕ КОНЦЕПЦИИ ДЛЯ СПЕЦИАЛИЗИРОВАННОЙ БИБЛИОТЕКИ ПО ОБСЛУЖИВАНИЮ ДЕТЕЙ С ОГРАНИЧЕННЫМИ ВОЗМОЖНОСТЯМИ «РОДНИК».

## ВАРИАНТ ОФОРМЛЕНИЯ ФАСАДА БИБЛИОТЕКИ

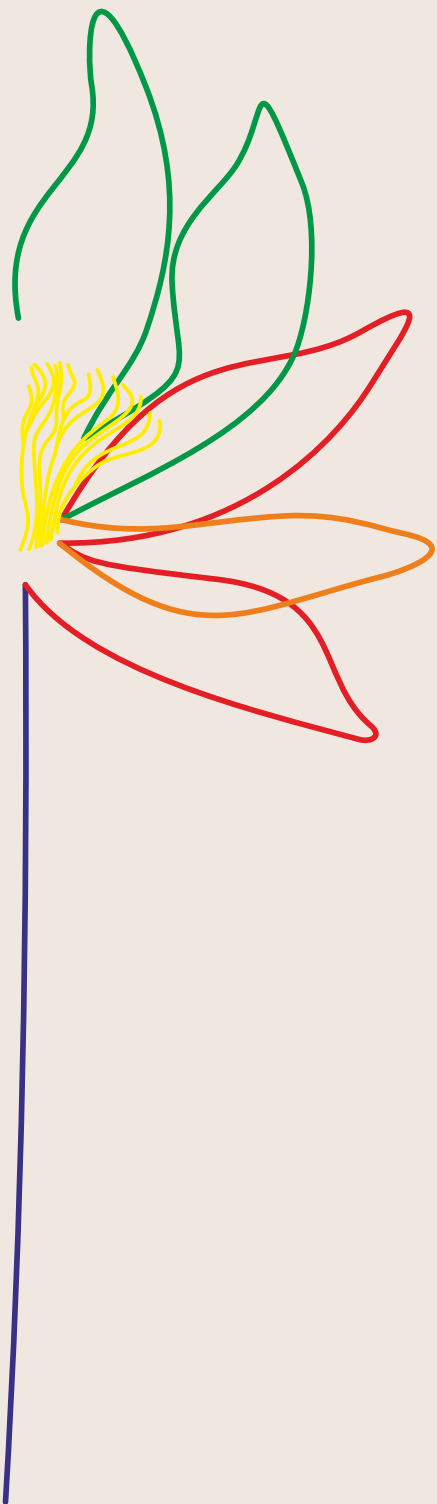
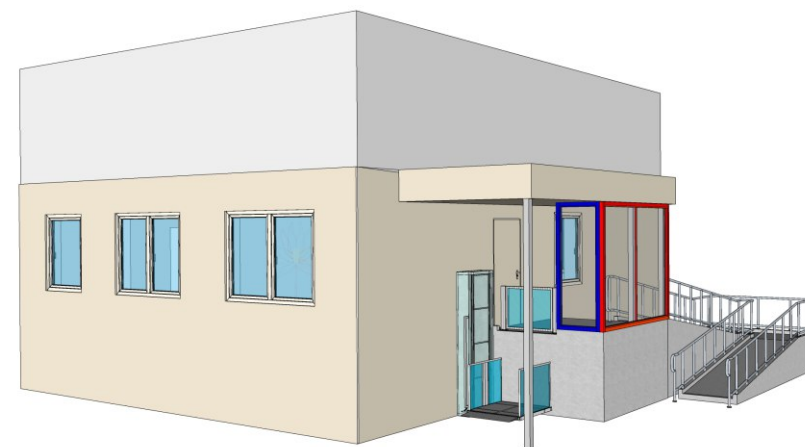
ФАСАД ЗДАНИЯ - БЕЖЕВОГО ЦВЕТА.

ПРИСТРОЙКА - СТЕКЛОПАКЕТЫ, РАМЫ - ПОКРАСКА, ПО ЦВЕТОВОЙ РАСКЛАДКЕ ПРОЕКТА (РАДУЖНЫЕ ЦВЕТА).

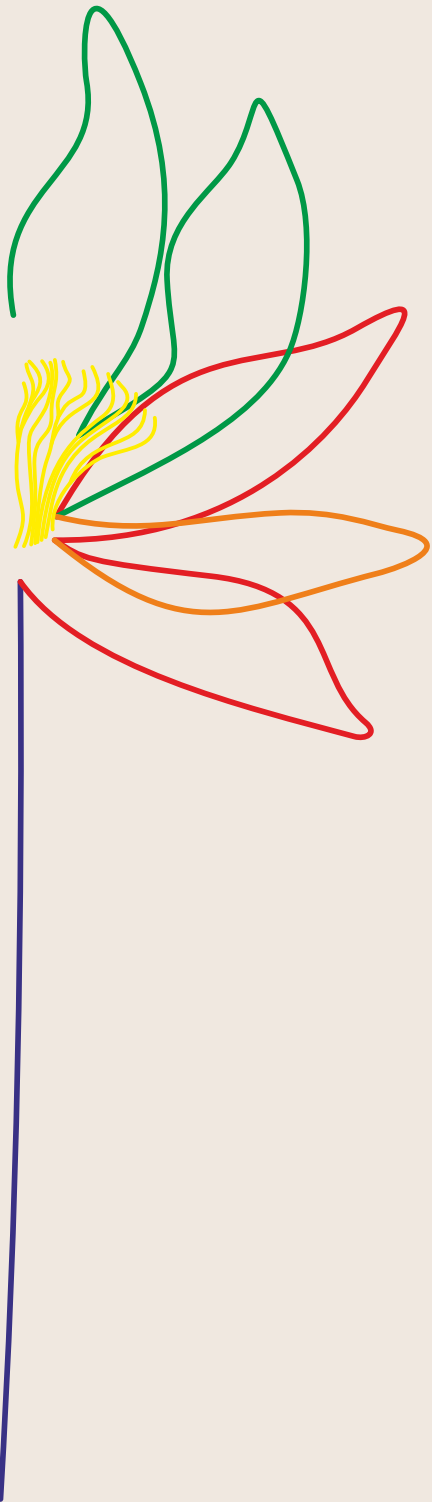
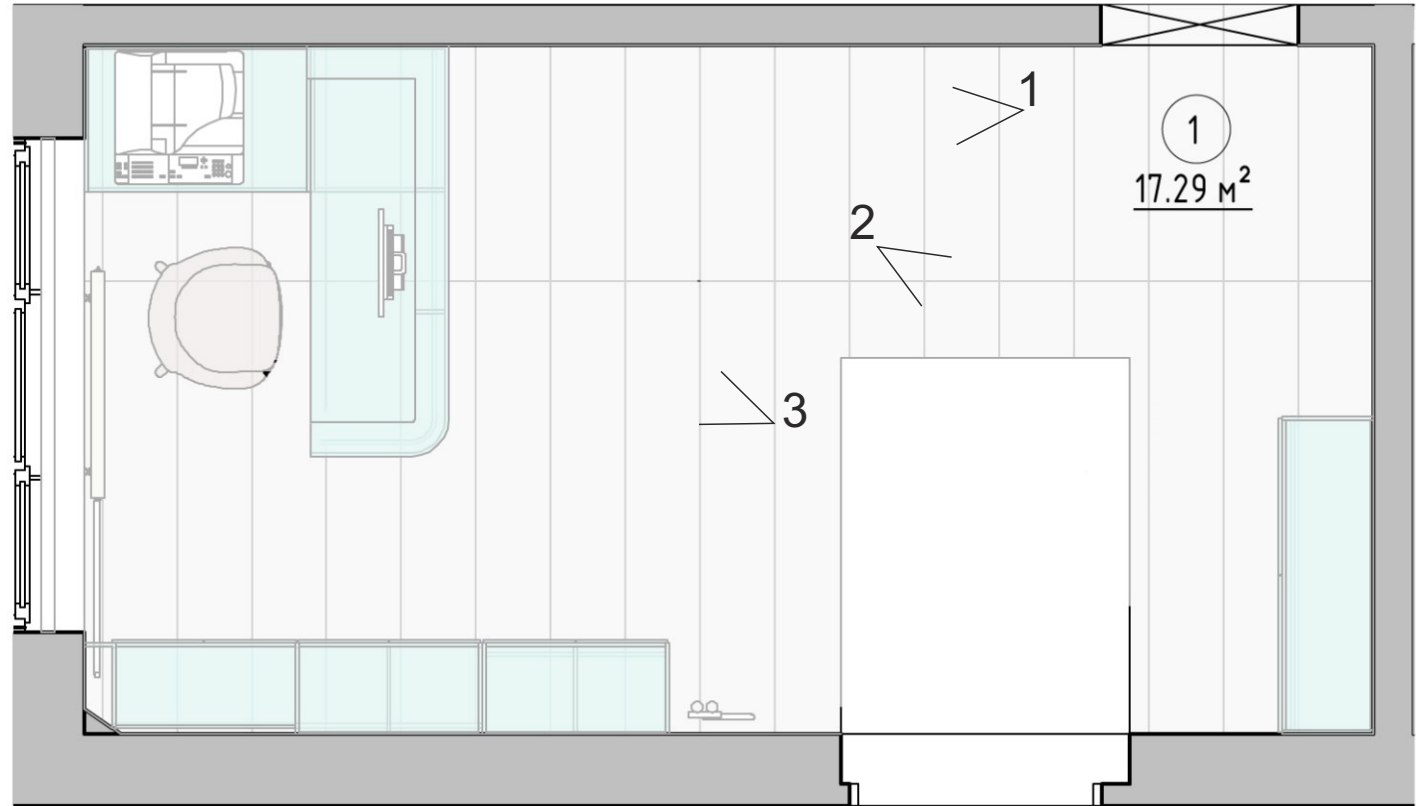
ОСТЕКЛЕНИЕ ЧАСТИЧНОЕ ДЛЯ ОБЕСПЕЧЕНИЯ ЗАЩИТЫ ОТ ВЕТРА.

УСТАНОВКА СПЕЦИАЛИЗИРОВАННОГО ЛИФТА ДЛЯ ДЕТЕЙ С ОГРАНИЧЕННЫМИ ВОЗМОЖНОСТЯМИ.

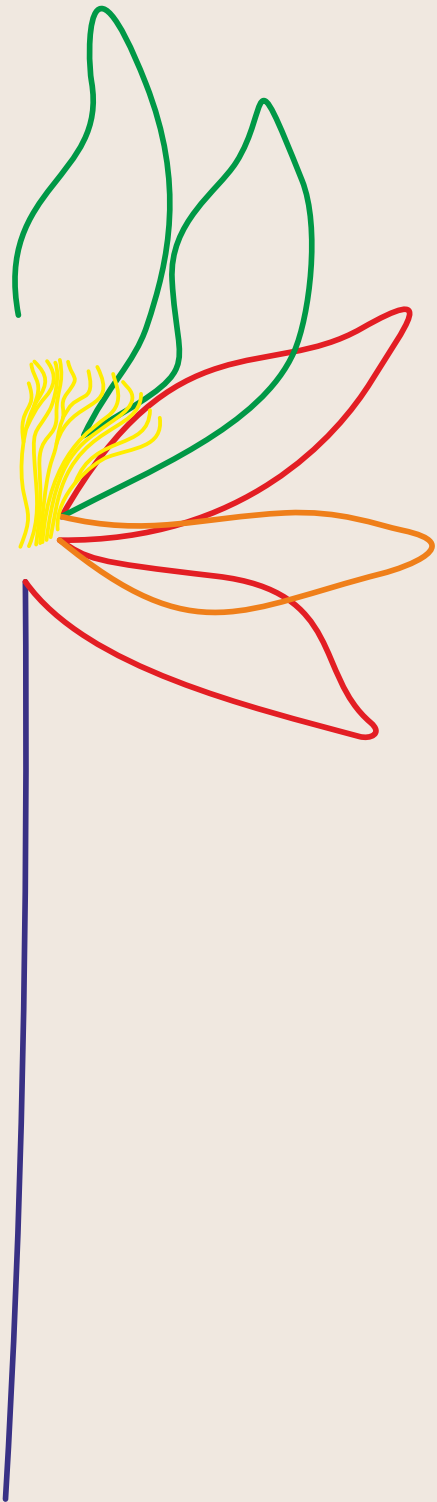
УВЕЛИЧЕНИЕ КОЗЫРЬКА В СТОРОНЫ УСТАНОВКИ ЛИФТА.



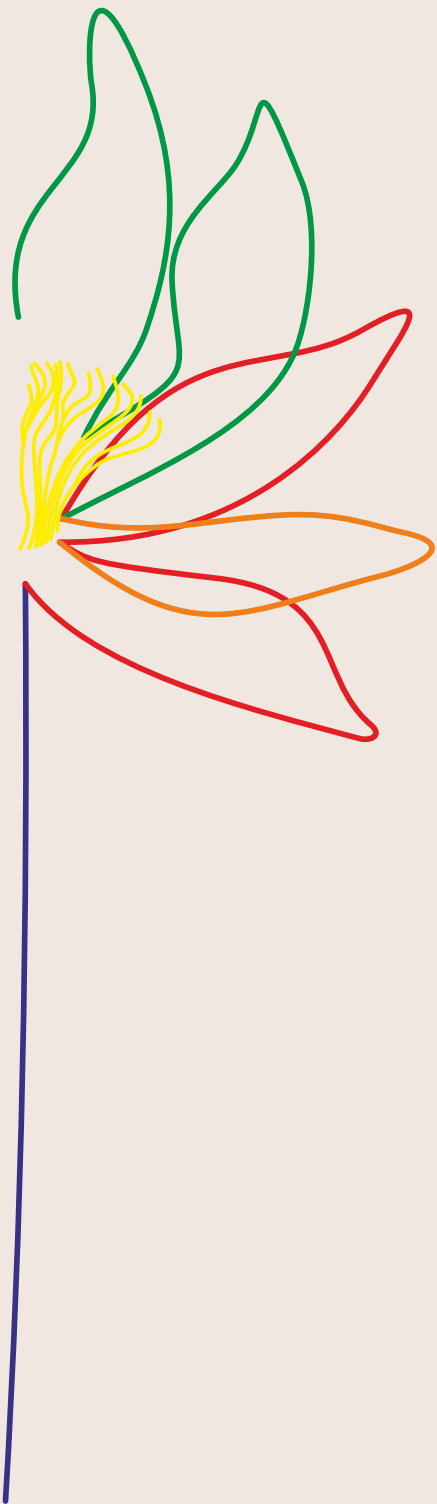
# ПОМЕЩЕНИЕ 1 ХОЛЛ



# ПОМЕЩЕНИЕ 1 ХОЛЛ



ВИД 1



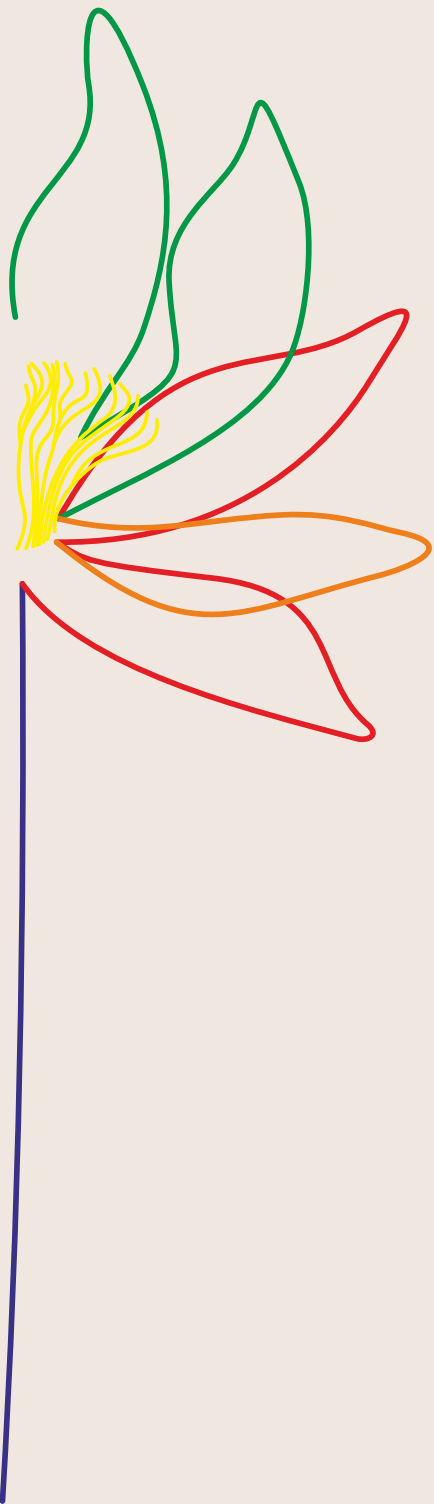
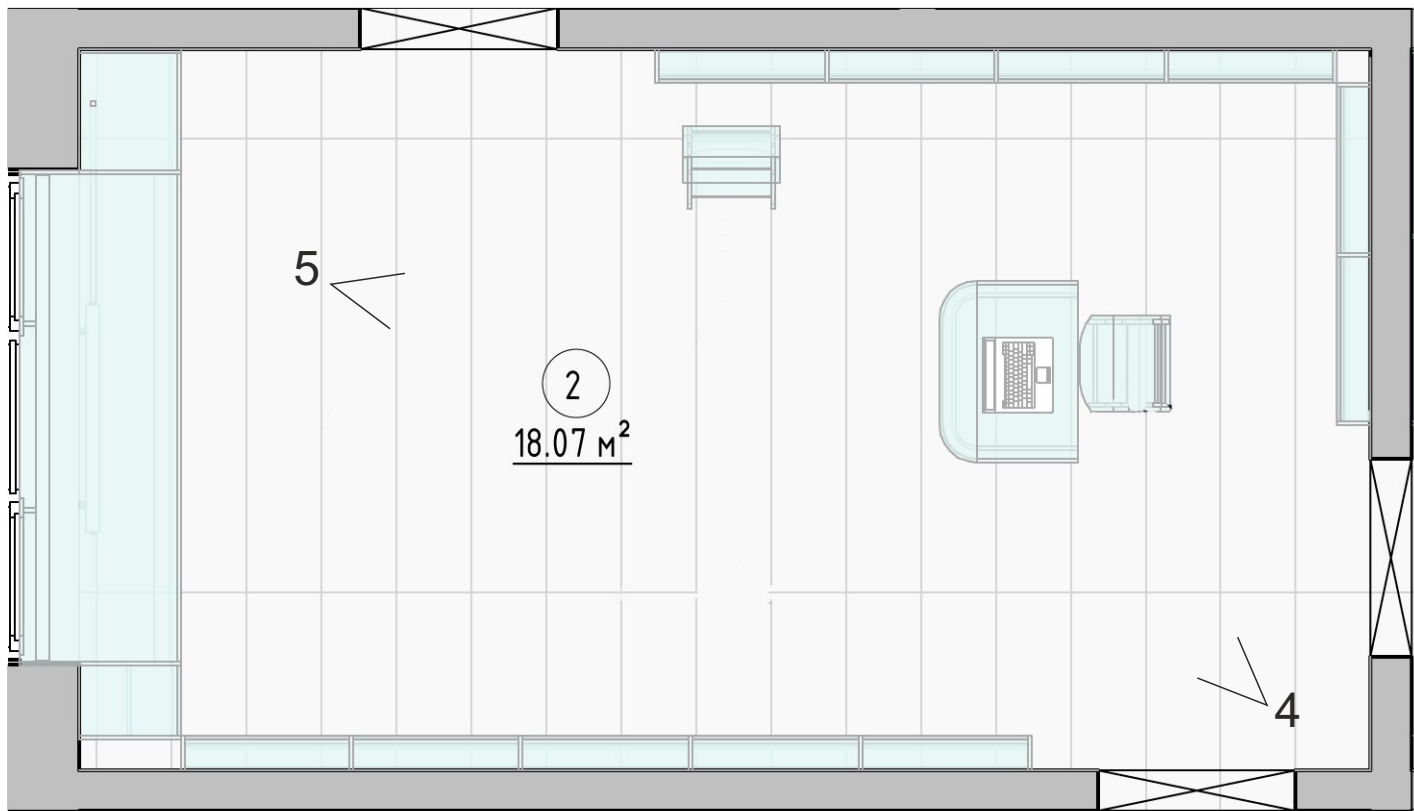
## ПОМЕЩЕНИЕ 1 ХОЛЛ

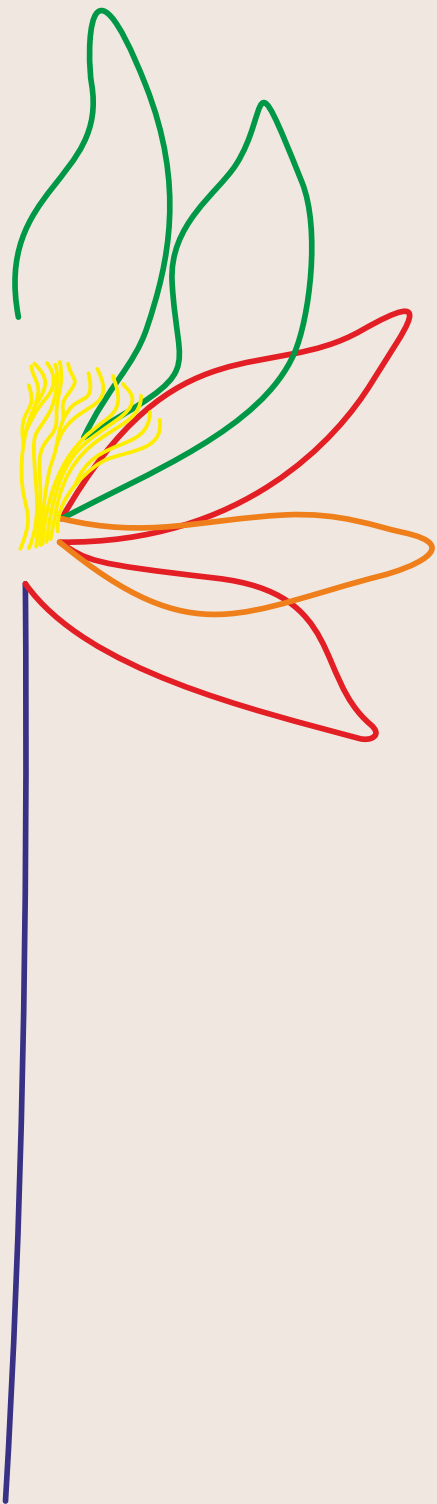


ВИД 2

ВИД 3

ПОМЕЩЕНИЕ 2  
ЗОНА АБОНЕМЕНТА



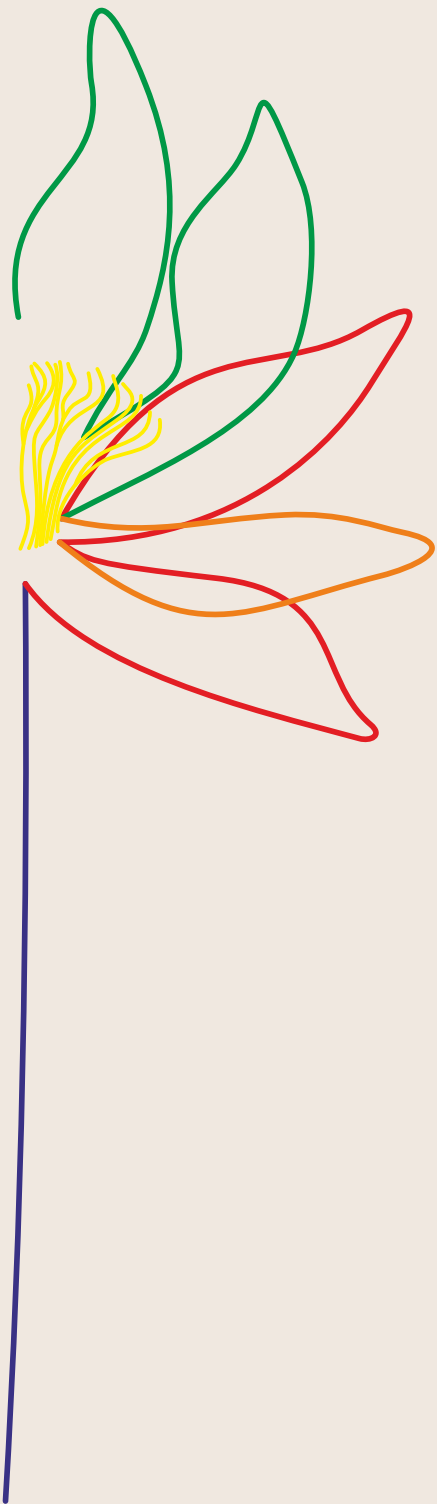


## ПОМЕЩЕНИЕ 2 ЗОНА АБОНЕМЕНТА



ВИД 4



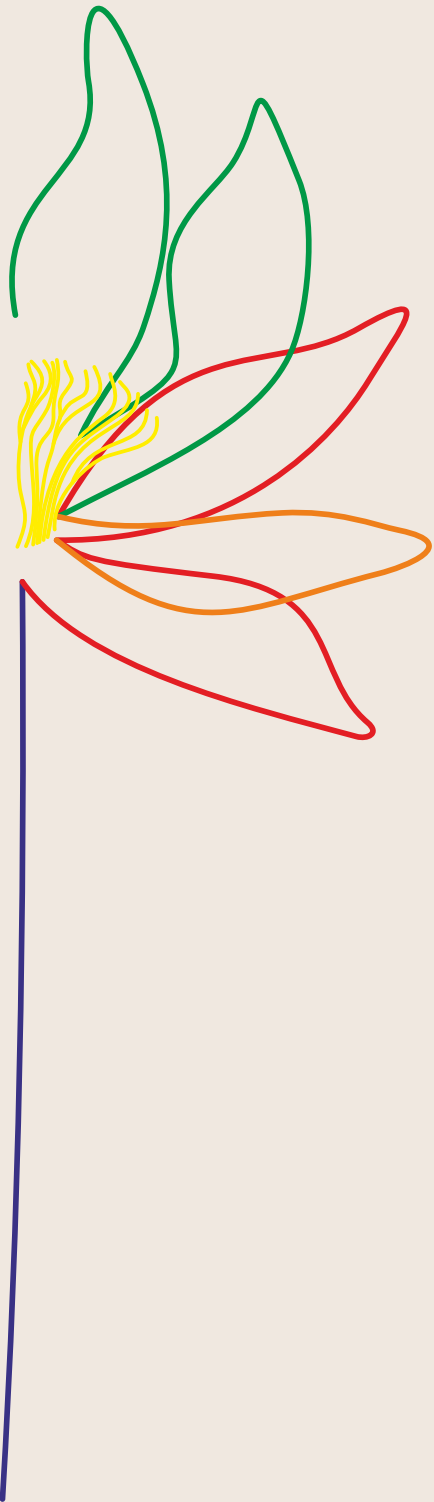
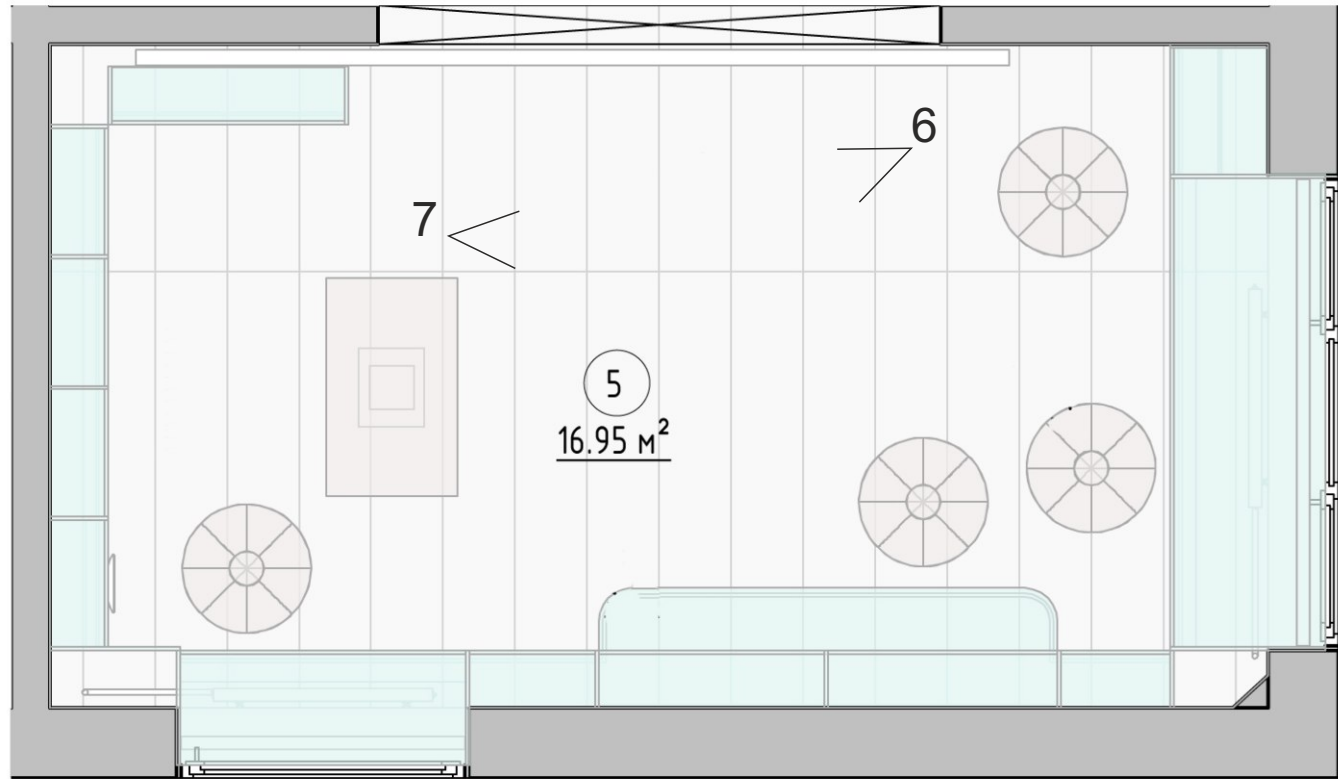


## ПОМЕЩЕНИЕ 2 ЗОНА АБОНЕМЕНТА



ВИД 5

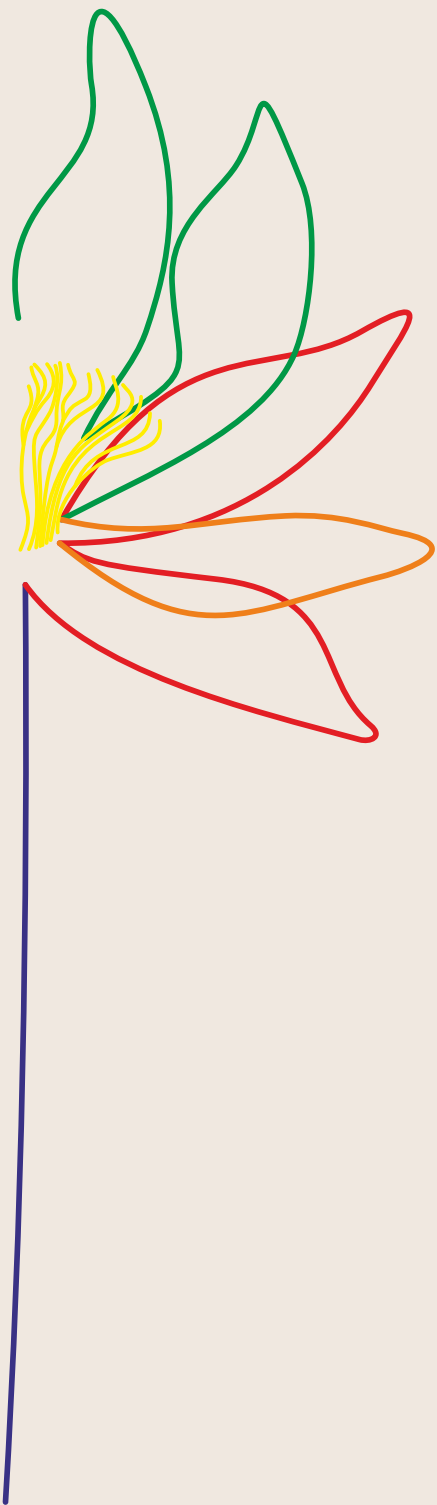
# ПОМЕЩЕНИЕ 5 ЗОНА ПРОВЕДЕНИЯ МЕРОПРИЯТИЙ\_1



## ПОМЕЩЕНИЕ 5 ЗОНА ПРОВЕДЕНИЯ МЕРОПРИЯТИЙ\_1



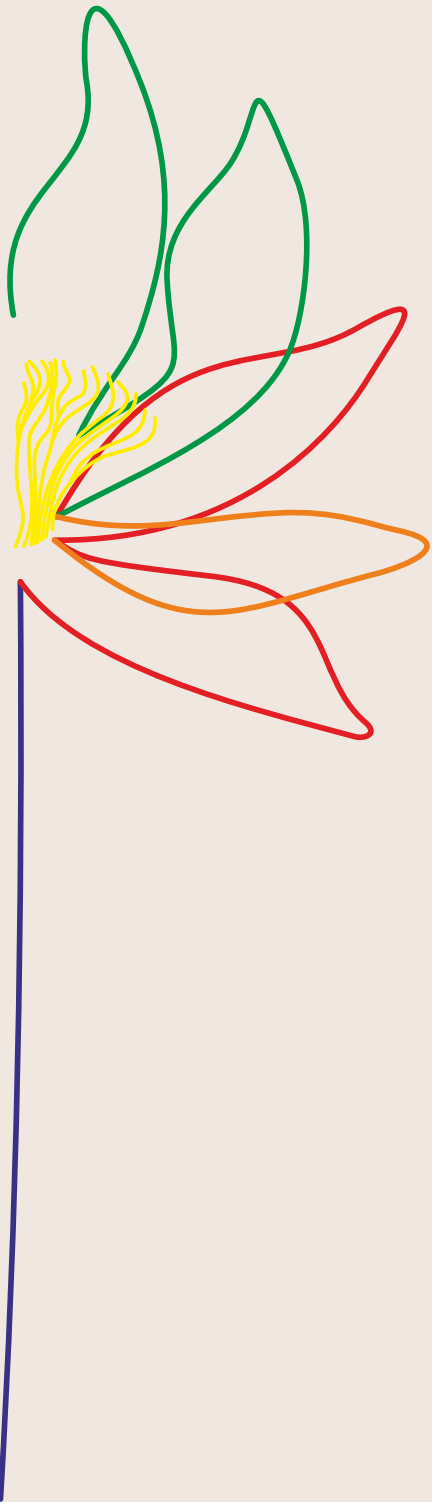
ВИД 6



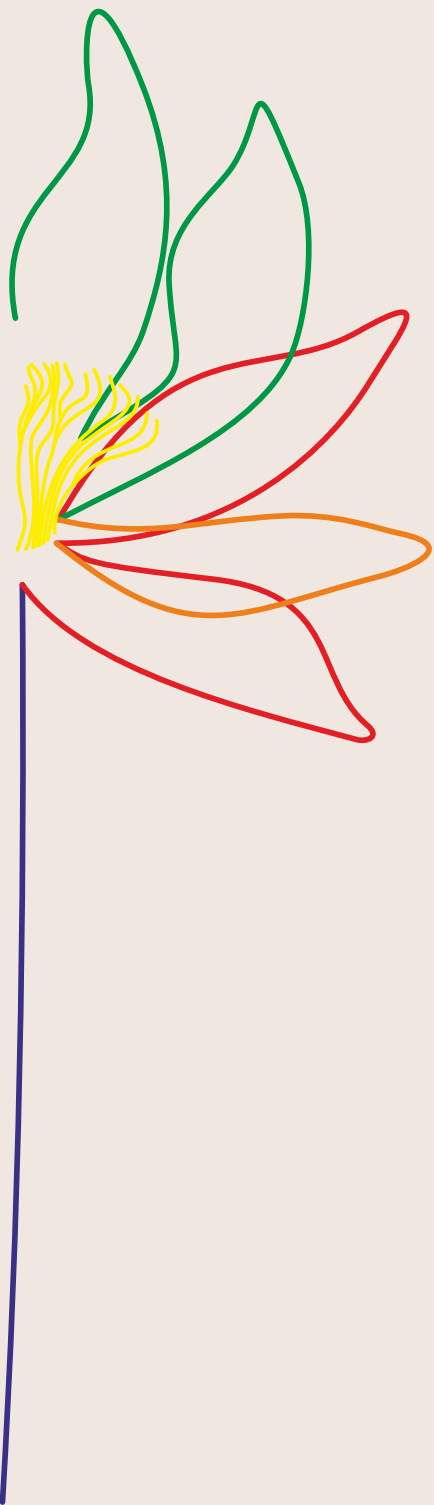
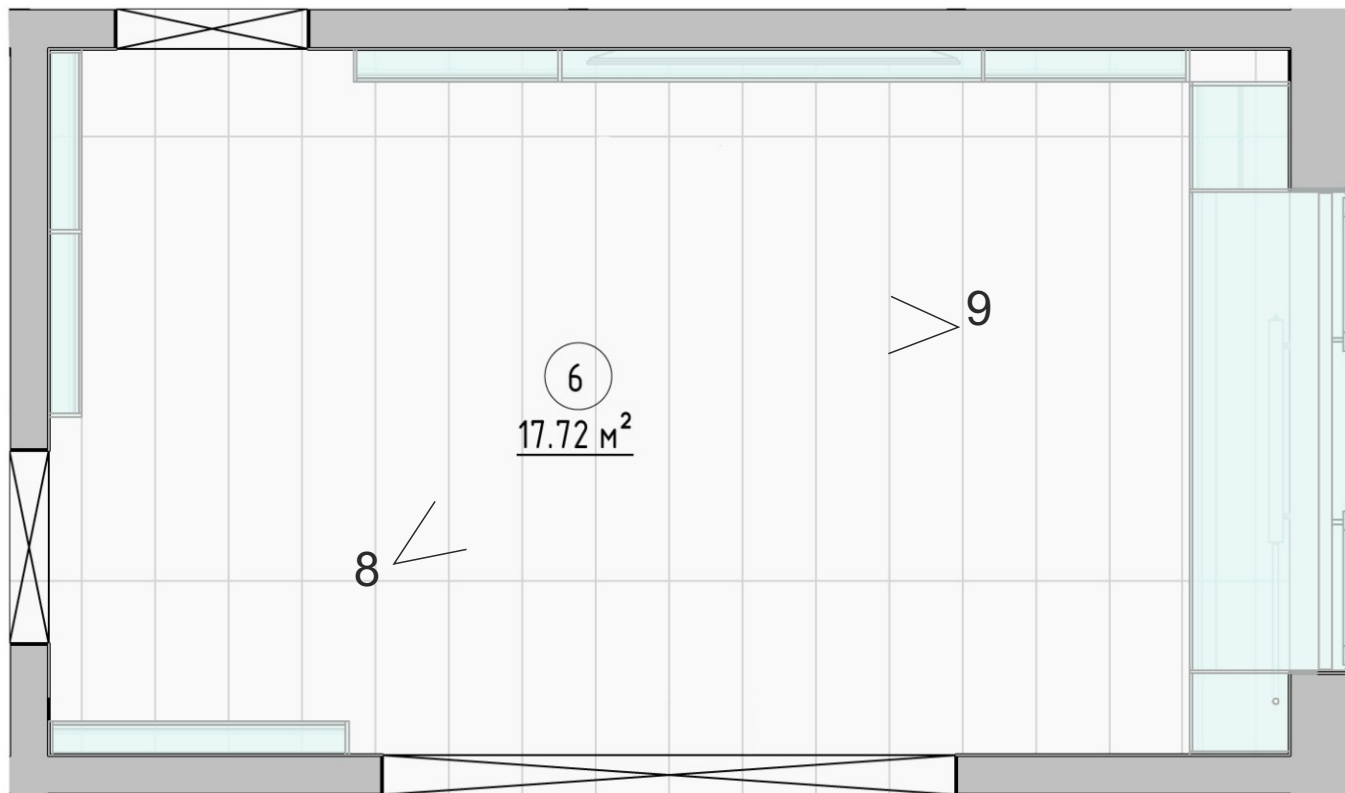
## ПОМЕЩЕНИЕ 5 ЗОНА ПРОВЕДЕНИЯ МЕРОПРИЯТИЙ\_1



ВИД 7



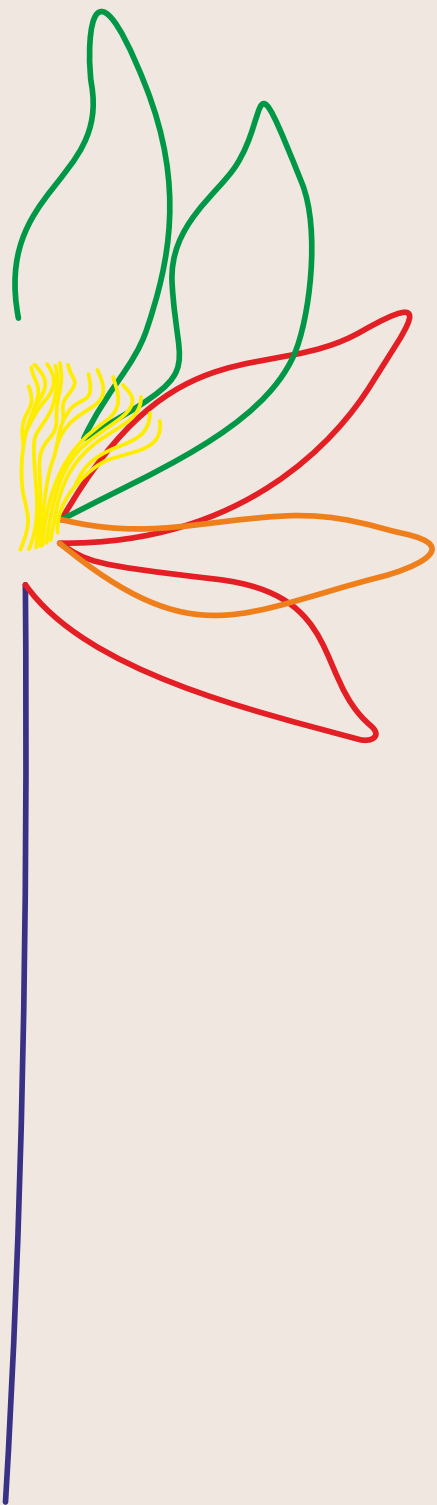
ПОМЕЩЕНИЕ 6  
ЗОНА ПРОВЕДЕНИЯ МЕРОПРИЯТИЙ\_2



## ПОМЕЩЕНИЕ 6 ЗОНА ПРОВЕДЕНИЯ МЕРОПРИЯТИЙ\_2



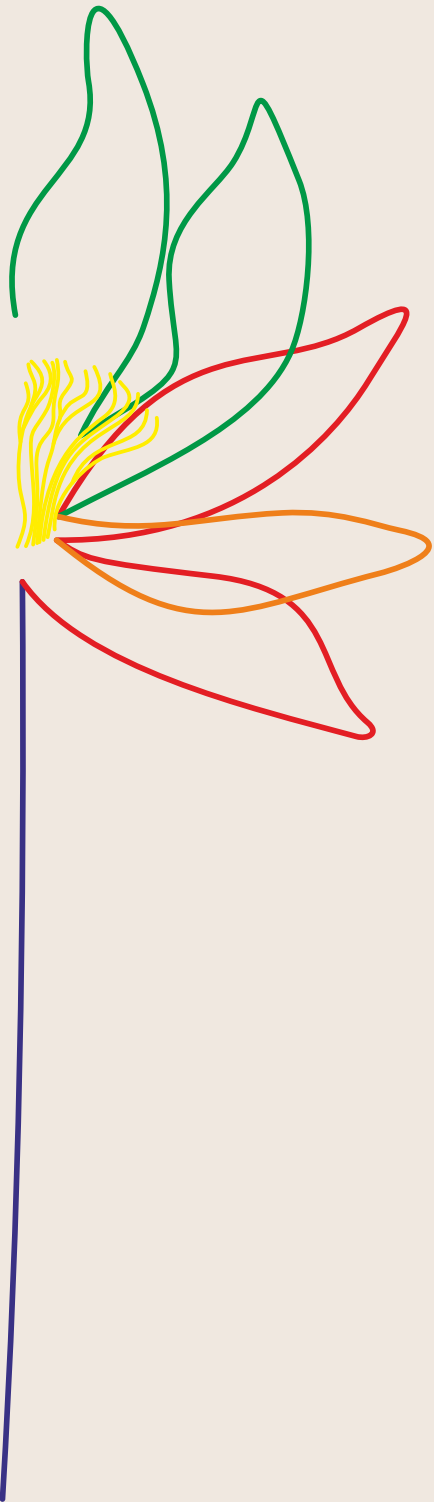
ВИД 8



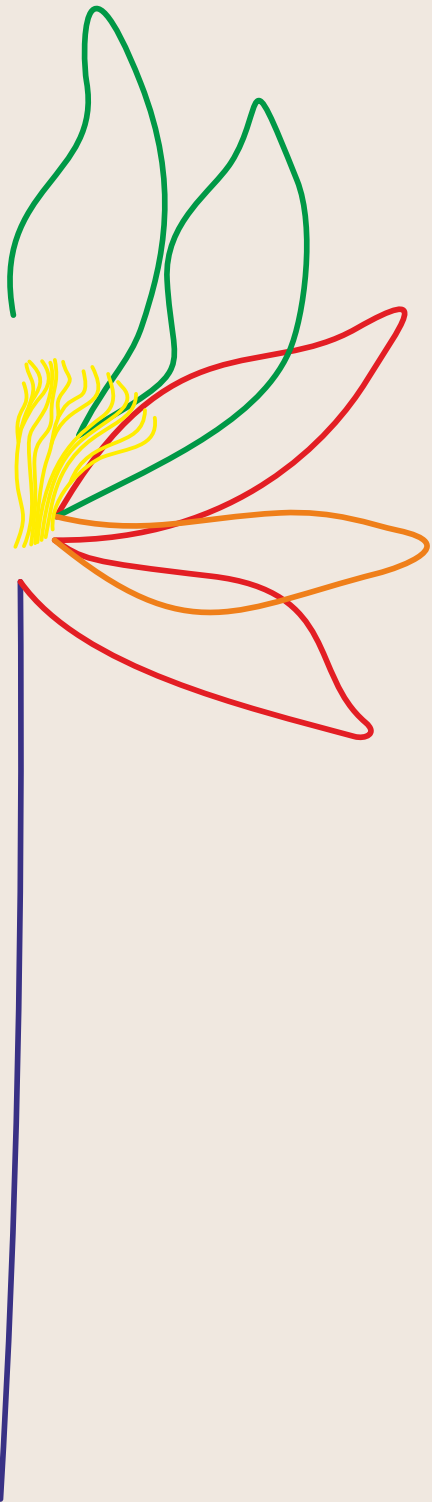
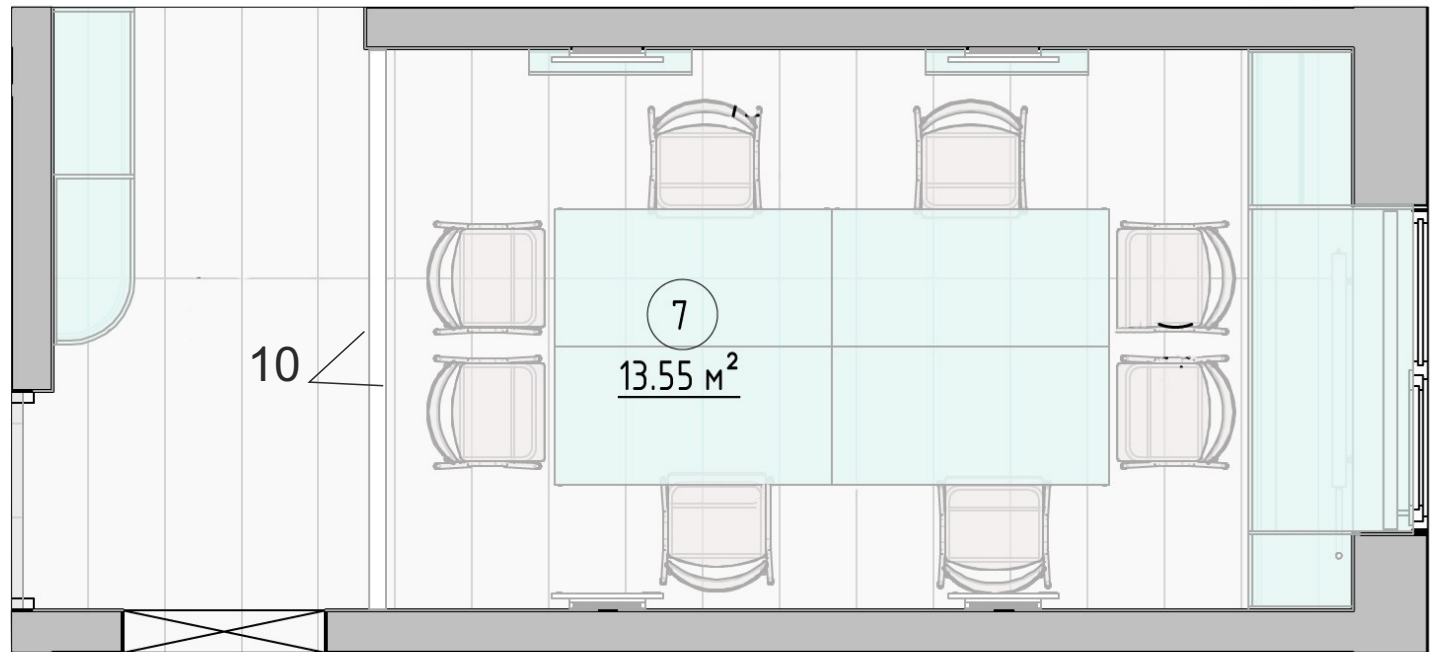
**ПОМЕЩЕНИЕ 6  
ЗОНА ПРОВЕДЕНИЯ МЕРОПРИЯТИЙ\_2**



**ВИД 9**



# ПОМЕЩЕНИЕ 7 ЗОНА МАСТЕР-КЛАССОВ

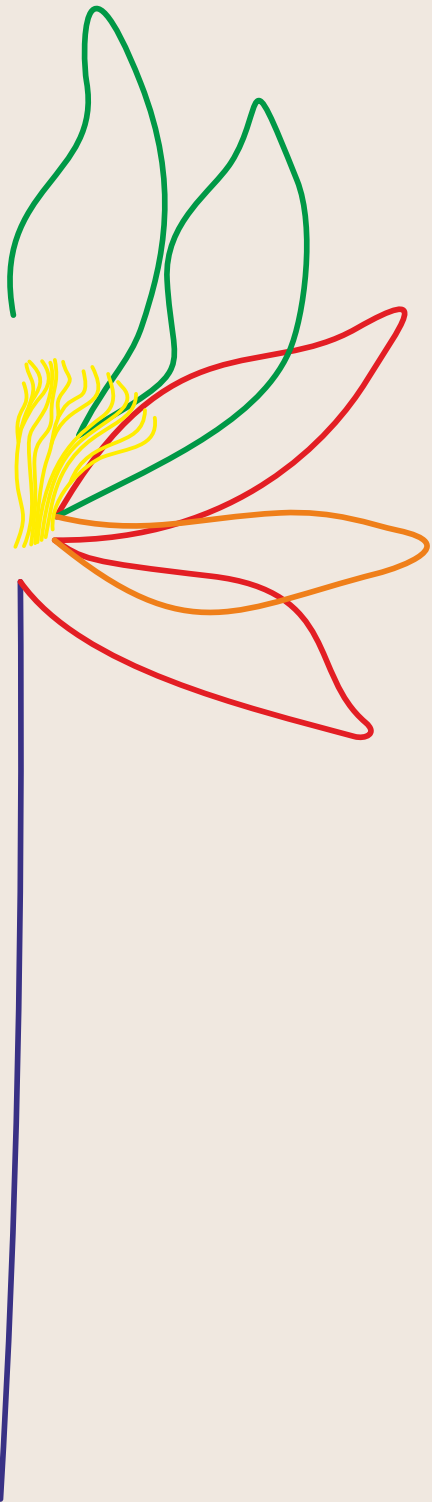


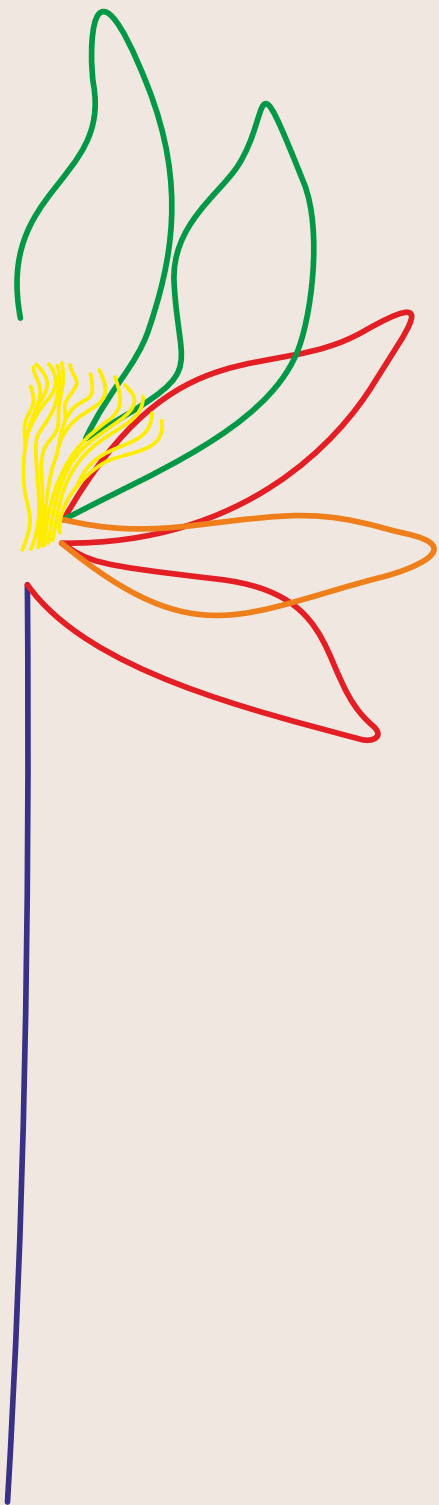


## ПОМЕЩЕНИЕ 7 ЗОНА МАСТЕР-КЛАССОВ



ВИД 10



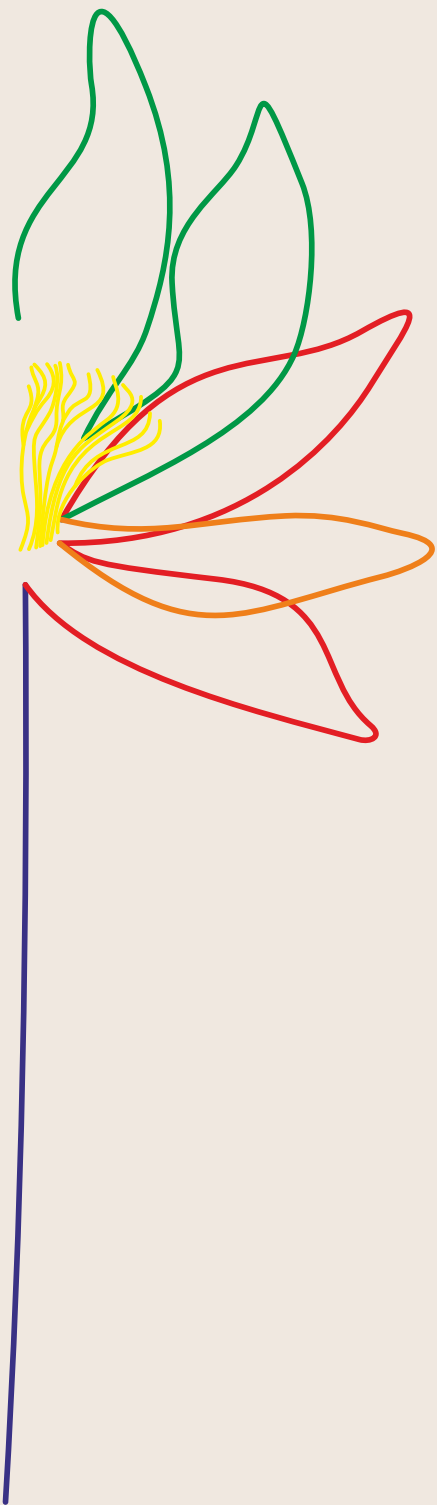
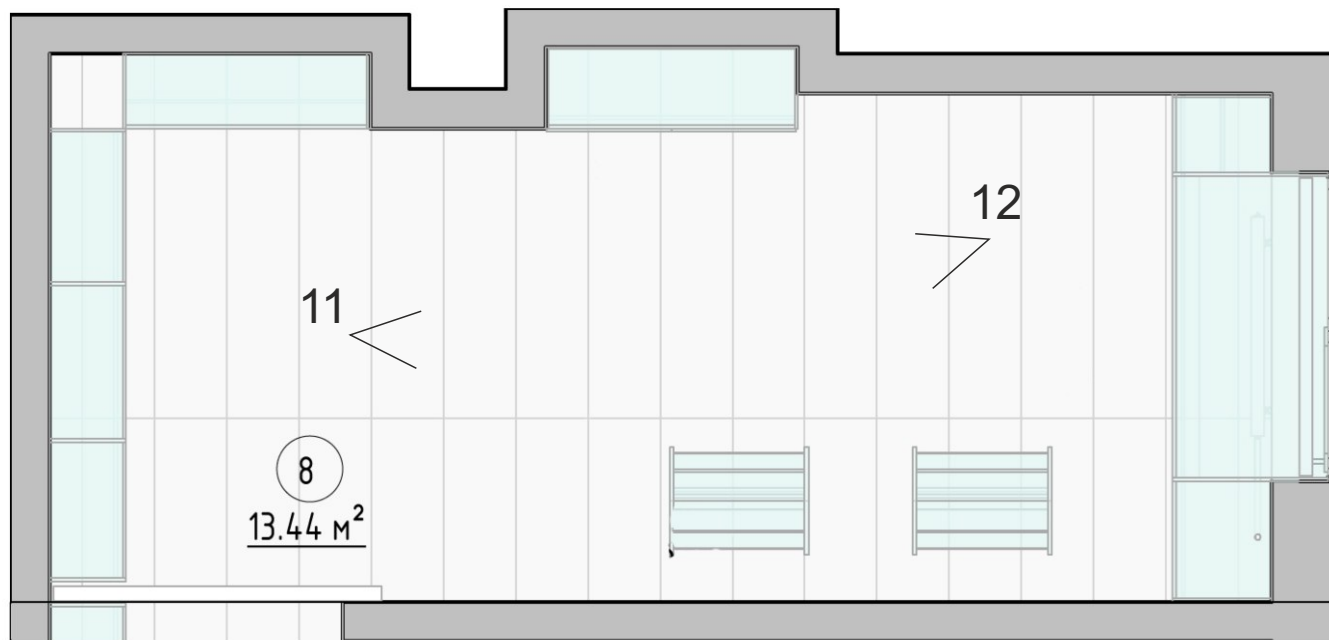


## ПОМЕЩЕНИЕ 7 ЗОНА МАСТЕР-КЛАССОВ



ВИД 10

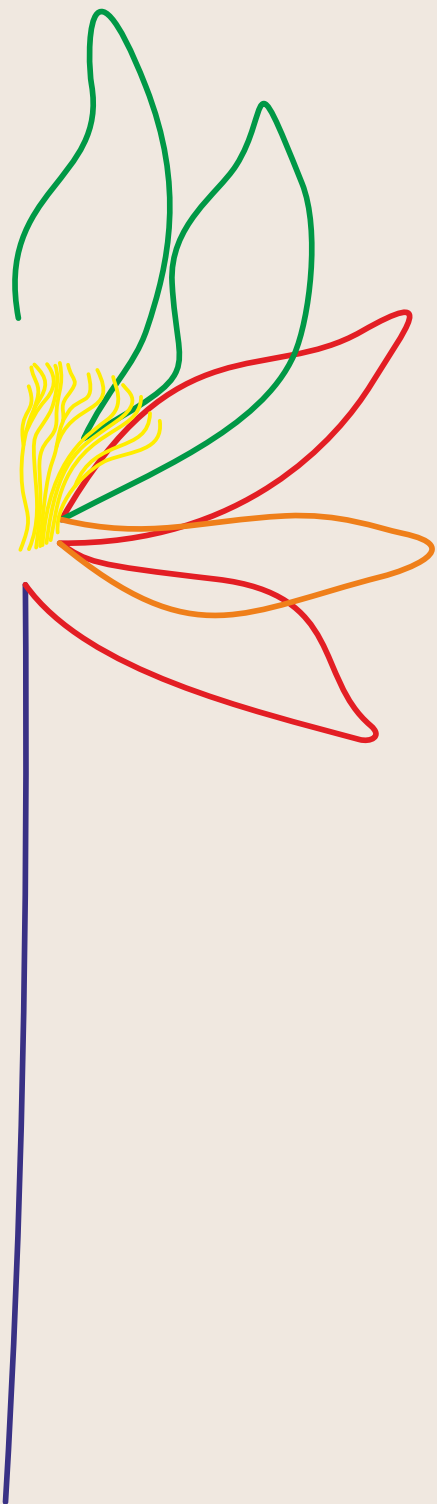
# ПОМЕЩЕНИЕ 8 СЕНСОРНО-ДИДАКТИЧЕСКОЕ ПОМЕЩЕНИЕ



## ПОМЕЩЕНИЕ 8 СЕНСОРНО-ДИДАКТИЧЕСКОЕ ПОМЕЩЕНИЕ



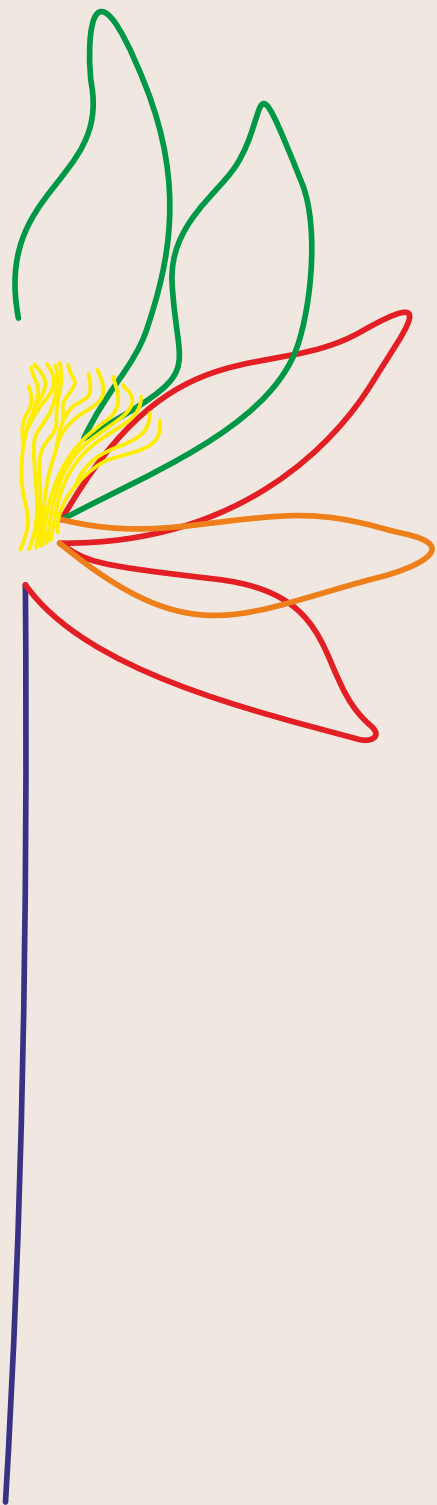
ВИД 11



## ПОМЕЩЕНИЕ 8 СЕНСОРНО-ДИДАКТИЧЕСКОЕ ПОМЕЩЕНИЕ



ВИД 12



**ГРАФИЧЕСКОЕ ИЗОБРАЖЕНИЕ НА СТЕНЕ  
СИМВОЛ - ЦВЕТИК СЕМИЦВЕТИК**

