



Дизайн
студия

**Т
О
Н**

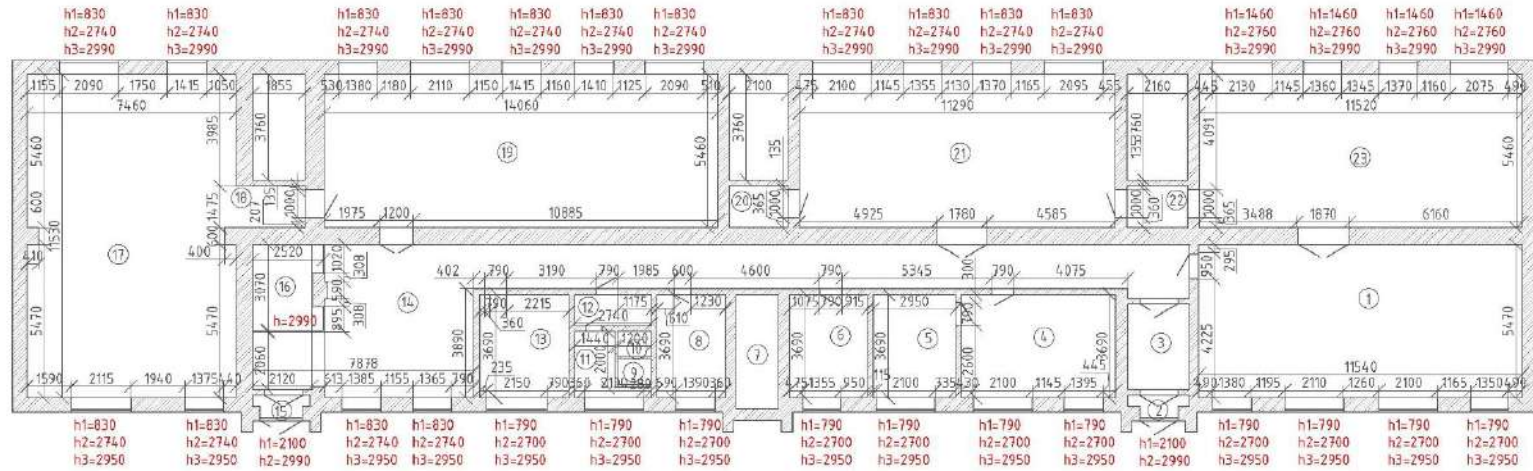
сотовый тел:
8-952-884-00-85

**Рабочая документация
Муниципального бюджетного учреждения культуры
Централизованная библиотечная система,
расположенная по адресу:
Свердловская область, г. Верхняя Салда
ул. Воронова, д 12, корп 1**



г. Томск 2022г.

Обмерочный план



Экспликация

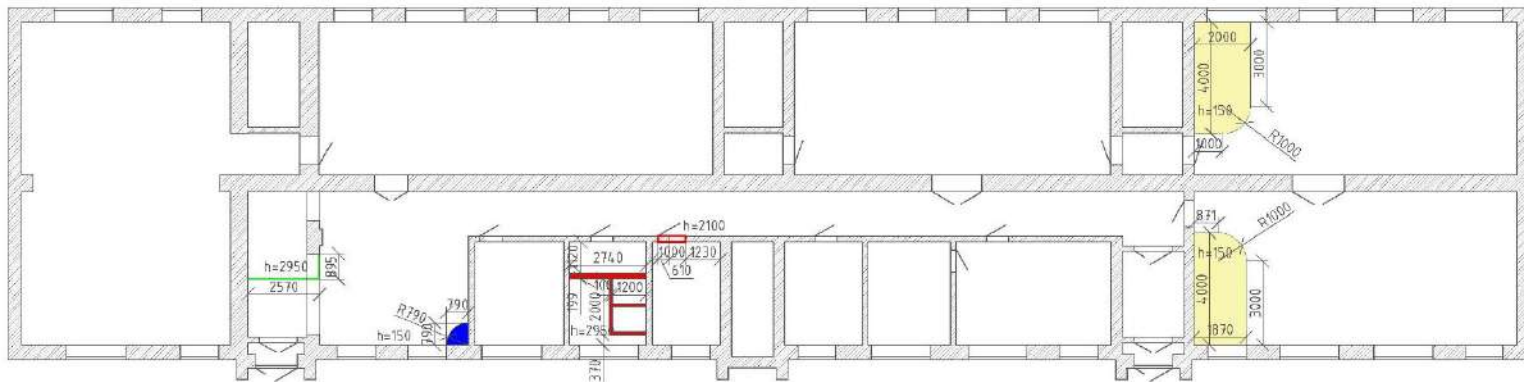
Усл.обозн	Наименование	м2
1	Детский абонемент	63,7
4	Отдел комплектования	20,9
5	Методический кабинет	11,0
6	Библиографический кабинет	10,2
8	Чайная	9,2
9,10,11	С/У	10,0
13	Кабинет директора	12,0
14	Холл	76,4
15	Тамбур	1,5
16	Гардероб	7,3
18	Коридор	5,5
19	Читальный зал	77,6
20	Кладовая	3,1
21	Абонемент	64,0
22	Кладовая	3,2
23	Книгохранилище	63,8
		25,6

Примечание:

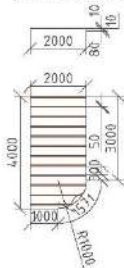
1. Высота дверных проемов на чертеже 2100, если не указана на плане.

							Дизайн проект
							Верхняя Салда
Изм.	Кв.	Лист	Маск	Подп.	Дата		
Разработ		Голубева					
Проверил		Пахомова					
ГИП						Обмерочный план	Стадия
ГАП							Лист
							Листов
						М 1:150	РП
							Э
							30

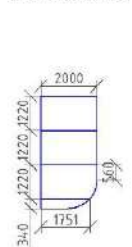
План демонтажа и монтажа



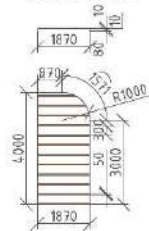
Подиум
реечный каркас



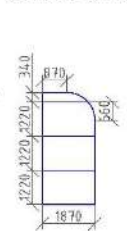
Подиум
раскладка фанер



Подиум
реечный каркас



Подиум
раскладка фанер



Экспликация

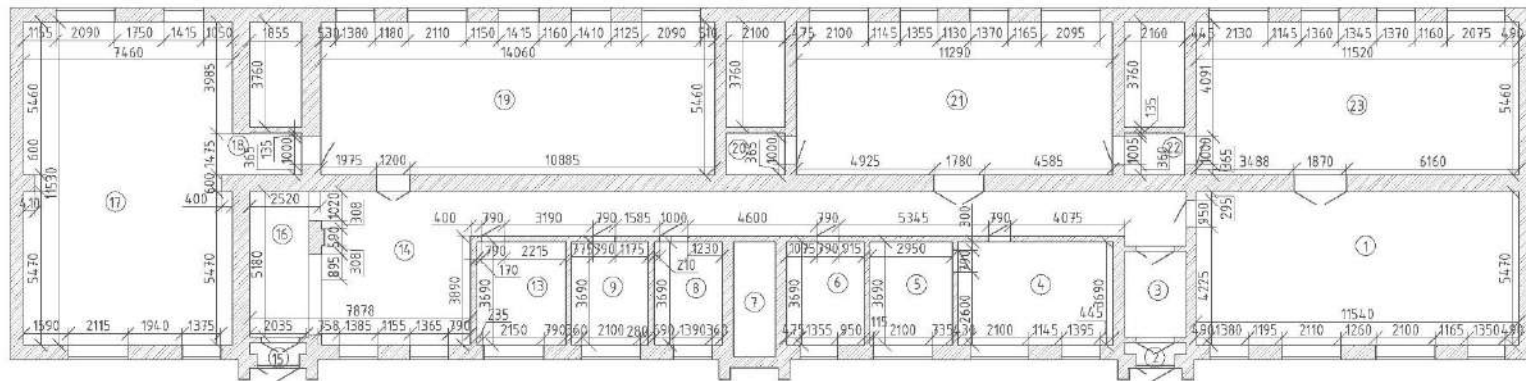
Усл. обоз.	Наименование	Кол-во
	Демонтаж стен и перегородок из кирпича	1,9 м ²
	Монтаж бетон	0,4 м ²
	Рейки 2000*50*50	24 шт.
	Демонтаж железной конструкции	

Примечание:

1. Конструкция подиума состоит из реек, уложенных с шагом 300 мм.
2. Сверху укладываются 7 листа фанеры 2440*1220 мм. Общая высота подиума составляет h=150 мм.
3. Монтаж сцены-подиума обшит коврилином ИТС (аітисіс) Apollo 320 в детском абонемент зале.
4. Ступенька под фонарь в коридоре сделана опалубкой и залита цементом, поверх обложено плиткой.
5. Монтаж сцена подиума обшит поверх ПВХ плиткой.
6. Количество материалов дано без учета запаса.

Дизайн проект					
Верхняя Салда					
Изм.	Кт.	Лист	№ док.	Подп.	Дата
Разраб.		Голубева			
Проверил		Пахомова			
ГИП					
ГАП					
План демонтажа и монтажа				Стадия	Лист
М 1:150				РП	4
				Листов	30

План после демонтажа и монтажа



Экспликация

Усл.обозн	Наименование	м2
1	Детский абонемент	63,7
4	Отдел комплектования	20,9
5	Методический кабинет	11,0
6	Библиографический кабинет	10,2
8	С/У	9,2
9	Чайная	10,0
13	Кабинет директора	12,0
14	Холл	76,4
15	Тамбур	1,5
16	Гардероб	7,3
18	Коридор	5,5
19	Читальный зал	77,6
20	Кладовая	3,1
21	Абонемент	64,0
22	Кладовая	3,2
23	Книгохранилище	63,8
		95,6

							Дизайн проект		
							Верхняя Салда		
Изм.	Кв.	Лист	№ док.	Подп.	Дата				
Разраб		Голубева							
Проверил		Пахомова							
ГИП							План после демонтажа и монтажа	Стадия	Лист
ГАП								РП	5
									30
							М 1:150		

План пола



Экспликация		
Усл. обоз.	Наименование	Кол-во
	SPC Ламинат Planker Elegant Line 3006 "Дуб Роял"	2490 шт
	Плинтус ПВХ IDEAL Система 80 мм белый глянцевый 2200 мм со съемной панелью 80*22*2200 мм	151 шт
	КЕРАМОГРАНИТ LAPARET LOGOS LOGOS КЕРАМОГРАНИТ СЕРЫЙ ОБРЕЗНОЙ 60X60 SG646020R	264 шт
	C-SW4.M012D Плитка грес глаз Sandwood_Cers Бежевый 59,8*18,5 _ 1 147,52	88 шт

Дополнительно:

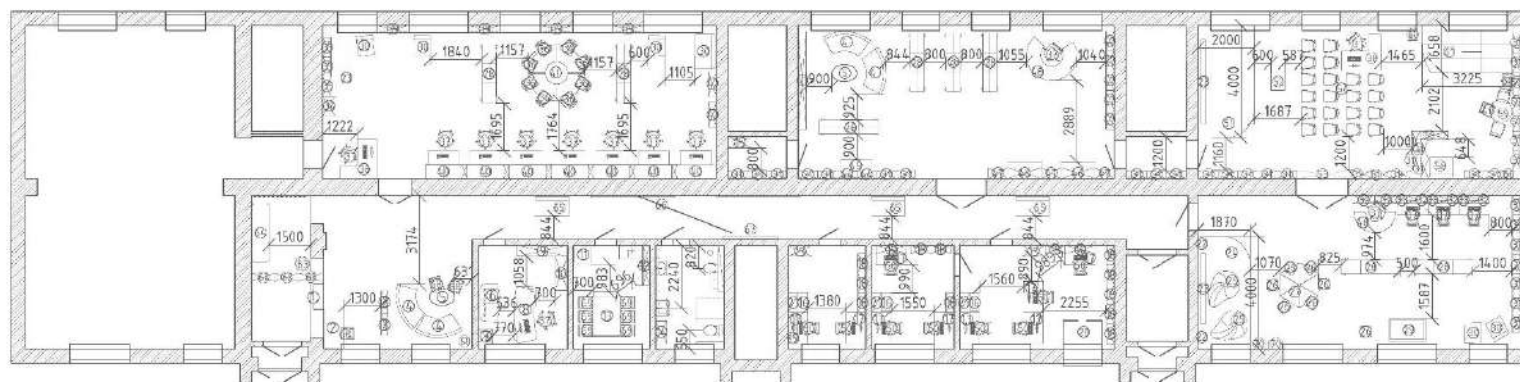
1. Соединители - 110 шт;
2. Угол внутренний - 48 шт;
3. Угол внешний - 22 шт;
4. Заглушки - 16 шт.

Примечание:

1. Количество материалов дано без учета запаса.
2. Начало раскладки - зеленая стрелка.
3. Раскладка пола единым контуром под углом 90°.
4. Фурнитура марки IDEAL Система 80 мм белый.

Дизайн проект						
Верхняя Салда						
Изм.	Кт.	Лист	№ док.	Подп.	Дата	
Разраб		Голубева				План пола
Проверил		Пахомова				
ГИП						
ГАП						
М 1:150						
				Стадия	Лист	Листов
				РП	6	30

План расстановки мебели



Примечание:

1. Размеры для заказной мебели требуют дол. уточнения.
2. Допустима мебель с размерами меньше представленных. Мебель с большими размерами проектом не предусмотрена.

						Дизайн проект			
						Верхняя Салда			
Изм.	Вз.	Лист	Мод.	Подп.	Дата	План расстановки мебели	Этадия	Лист	Листов
Разраб.		Голубева					РП	7	30
Проверил		Пахомова							
ГИП									
ГАП									
						M 1:150			

Экспликация мебели

Экспликация		
№	Наименование	Размер(д/г/в)
1	Турникеты	850*400*2230
2	Письменный стол	1400*650*730
3	Стеллаж	800*250*1580
4	Mondi U Seitee Sandalyesi	2200*1650*850
5	Журнальный столик	900*600*750
6	Диван	1320*690*600
7	Тумба	500*500*700
8	Компьютерный стол	2000*700*750
9	Шкаф	1800*400*2100
10	Тумба	1200*450*2100
11	Холодильник	600*660*1200
12	Кухонный гарнитур	1555*1200*2400
13	Стол Cibo 110 White	1420*700*750
14	Шкаф	800*400*2100
15	Шкаф для одежды	850*600*2100
16	Тумба	700*700*750
17	Стол	1100*700*750
18	Стеллаж	700*300*2312
19	Подвесной стеллаж	1100*300*648
20	Откидной стол	1395*840*790
21	Подвесной стеллаж	700*350*648
22	Арт-стеллаж	500/400*300*332
23	Проектор	2500*100*2300
24	Сцена	4000*1870*150
25	Кресло-мешок «Груша»	850*700*600
26	Пуф Вентал Парма-1	400*400*410
27	Стол треугольный модульный	770*770*700

28	Передвижной стеллаж	2100*500*1360
29	Интерактивный стол	1300*800*750
30	DEEP ONE By Quinti Sedute	700*600*600
31	Стеллаж	700*300*2528
32	Стеллаж	997*300*964
33	Подвесной стеллаж	300*300*964
34	Карточка	750*550*1526
35	Выставочный стеллаж	700*300*1920
36	Стул складной	600*700*600
37	Компьютерное кресло UTFС Дзю СН-503	655*614*312
38	Человй стол Лайт-18-Белый	1100*900*750
39	Стеллаж между оконными проемами	1080/1150/1160/1125*250*830
40	Компьютерный стол	1500*800*750/2250
41	Модульный стол	R=1000, h=750
42	Полки буквы	981/1384*300*1588
43	АРТ стеллаж	3500*300*2990
44	Подвесной стеллаж	700*300*964
45	Смарт стол	1100*650*900/1200
46	АРТ стеллаж	1200*500*2912
47	Стеллаж	700*300*2944
48	Стол библиотекаря	1500/1800*1500/1801*1050
49	Журнальный столик	900*600*600
50	Кресло офисное Dikine ST23-23	800*300*600
51	Сцена	4000*2000*150
52	Трибуна	600*500*1100
53	Стеллаж	1800*300*648
54	Складной стул «Рекс»	450*510*820

55	Стеллаж	1000*300*2944
56	Стеллаж	300*300*2944
57	Стеллаж	700*300*732
58	Кресло	850*700*600
59	Книжный столик	R=400 h=750
60	УЛИЧНЫЙ ФОНАРЬ MICHIGAN L79097.12	450*350*2100
61	Лесенка	3225*1658*900
62	Стеллаж	840*300*1048
63	Стул барный Смит	82-104*39,5*44
64	Банкетка Yofo серая	1280*420*410
65	Диван Александр ДЗ	1600*600*1000
66	Настенная система Рельс Комби с подсветкой	3000*2000*50
67	Часы	2000*2000*50
68	Стул VICTORIA GHOST	380*380*900
69	СТУЛ EAMES DSW	420*460*830
70	Стеллаж Часы	500*300*1830/2446

Примечание:

1. Размеры для заказной мебели требуют доп. уточнения.
2. Допустима мебель с размерами меньше представленных. Мебель с большими размерами проектом не предусмотрена.

						Дизайн проект					
						Верхняя Салда					
Изм.	Кол.	Лист	Маск	Подп.	Дата	План расстановки мебели			Смадия	Лист	Листов
Разраб		Голубева							РП	7а	30
Проверил		Пахомова									
ГИП											
ГАП											
						М 1:150					

Чертежи мебели

Technical drawings of furniture items, including chairs, tables, and benches, with dimensions and labels 1 through 30.

1. Chair with dimensions: 1580, 800, 1680, 100, 250.

2. Chair with dimensions: 900, 900, 1600, 700, 200, 50.

3. Chair with dimensions: 300, 800, 600, 700, 501, 278, 778, 1600, 955, 100.

4. Chair with dimensions: 2000, 400, 100, 400.

5. Chair with dimensions: 2100, 75, 425, 600, 2100.

6. Chair with dimensions: 750, 700, 675, 25, 750.

7. Chair with dimensions: 750, 1100, 700.

8. Chair with dimensions: 2312, 300, 2312, 700, 300.

9. Chair with dimensions: 648, 1100, 300, 648.

10. Chair with dimensions: 790, 300, 795, 300, 1398, 590, 230, 750.

11. Chair with dimensions: 648, 700, 350.

12. Chair with dimensions: 332, 300, 332, 300, 332, 300, 332, 300.

13. Chair with dimensions: 1360, 1360, 500, 678, 680, 2100, 100.

14. Chair with dimensions: 2528, 100, 2628, 300, 700, 300.

15. Chair with dimensions: 964, 964, 138, 964, 964.

16. Chair with dimensions: 964, 964, 300, 964, 964.

17. Chair with dimensions: 1526, 1526, 550, 100, 750.

18. Chair with dimensions: 1820, 1100, 1920, 100, 700, 300.

19. Chair with dimensions: 1180, 1150, 1150, 1125, 850, 250.

20. Chair with dimensions: 50, 700, 1500, 900, 600, 300, 500, 750, 1500.

21. Chair with dimensions: 344, 1588, 300, 1000, 1588, 508, 1000, 981, 300, 1374, 300.

22. Chair with dimensions: 2990, 3500, 2990, 300, 320, 360, 100.

23. Chair with dimensions: 964, 300, 964, 300.

24. Chair with dimensions: 2912, 1200, 2912, 300, 700.

25. Chair with dimensions: 2944, 2944, 200, 300.

26. Chair with dimensions: 2944, 2944, 300, 300.

27. Chair with dimensions: 232, 700, 300, 232, 300.

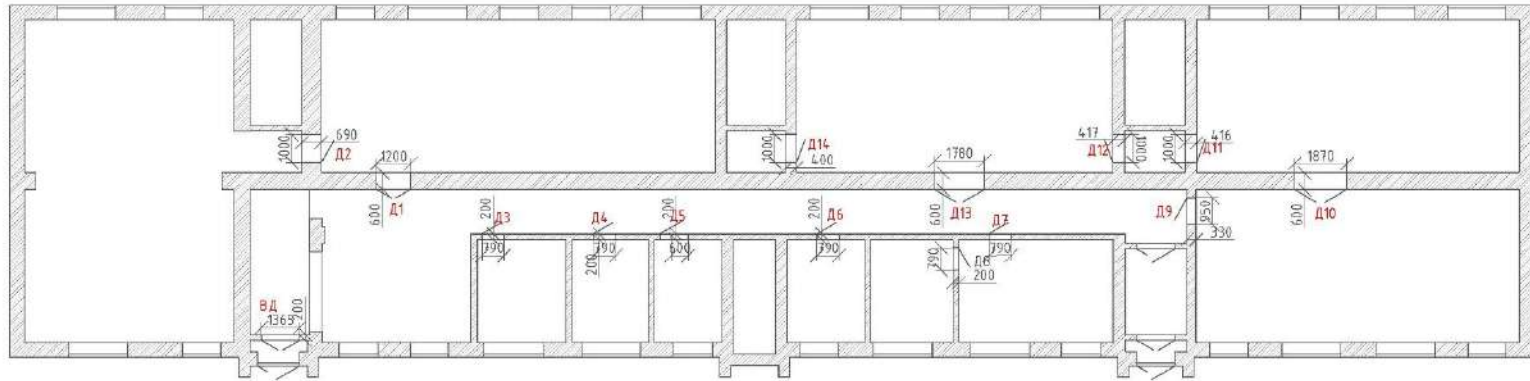
28. Chair with dimensions: 1100, 300, 500, 3225, 300, 1100, 1658, 200.

29. Chair with dimensions: 100948, 840, 300, 1048.

30. Chair with dimensions: 2096, 250, 2445, 250, 1490, 200, 1830, 300, 500, 300.

						Дизайн проект			
						Верхняя Салда			
Изм.	№	Лист	№ Док.	Подп.	Дата	Чертежи мебели	Стадия	Лист	Листов
Разработ		Голубева					РП	8	30
Проверил		Пахомова							
ГИП									
ГАП									
						M 1:100			

План открывания дверей



Экспликация

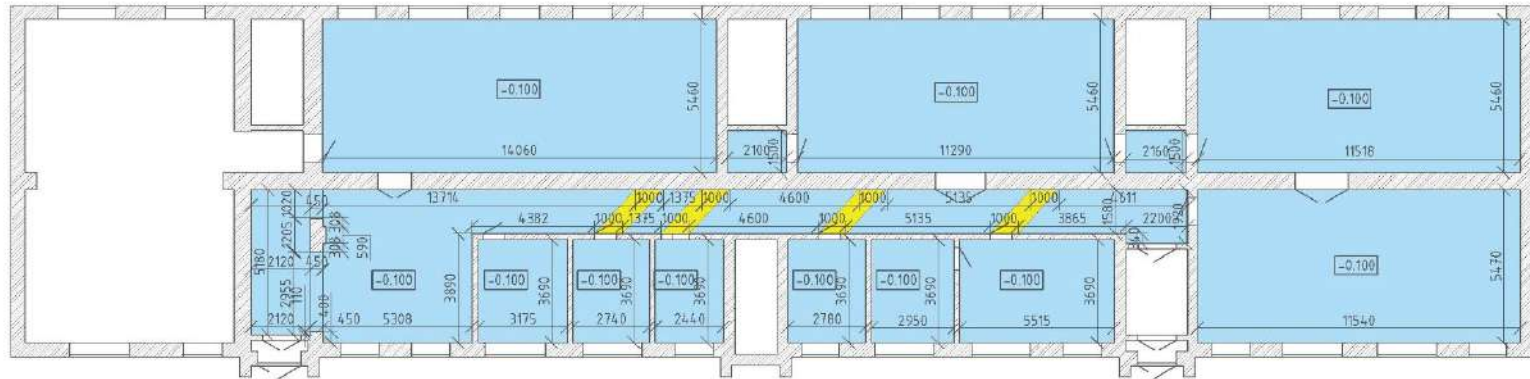
Усл. обоз.	Наименование	Проем	Полотно
ВД	Входная дверь	1365*2100	400/900*2000
Д1	Межкомнатная дверь	1200*2100	300/800*2000
Д2	Межкомнатная дверь	1000*2100	900*2000
Д3	Межкомнатная дверь	790*2100	700*2000
Д4	Межкомнатная дверь	790*2100	700*2000
Д5	Межкомнатная дверь	1000*2100	900*2000
Д6	Межкомнатная дверь	790*2100	700*2000
Д7	Межкомнатная дверь	790*2100	700*2000
Д8	Межкомнатная дверь	790*2100	700*2000
Д9	Межкомнатная дверь	950*2100	900*2000
Д10	Межкомнатная дверь	1870*2100	1800*2000
Д11	Межкомнатная дверь	1000*2100	900*2000
Д12	Межкомнатная дверь	1000*2100	900*2000
Д13	Межкомнатная дверь	1780*2100	1700*2000
Д14	Межкомнатная дверь	1000*2100	900*2000

Примечание:



1. Двери должны соответствовать СНиП пожарной безопасности.
2. Эзвукоизоляция необязательна.
3. Вся фурнитура подбирается самостоятельно по СНиП.
4. Двери прямые сплошные подобраны по цветам реальным.

						Дизайн проект			
						Верхняя Салда			
Изм.	№	Лист	№ Док.	Подп.	Дата				
Разраб		Голубева				План открывания дверей	Стадия	Лист	Листов
Проверил		Пахомова					РП	9	30
ГИП									
ГАП						М 1:150			

План потолков



Экспликация

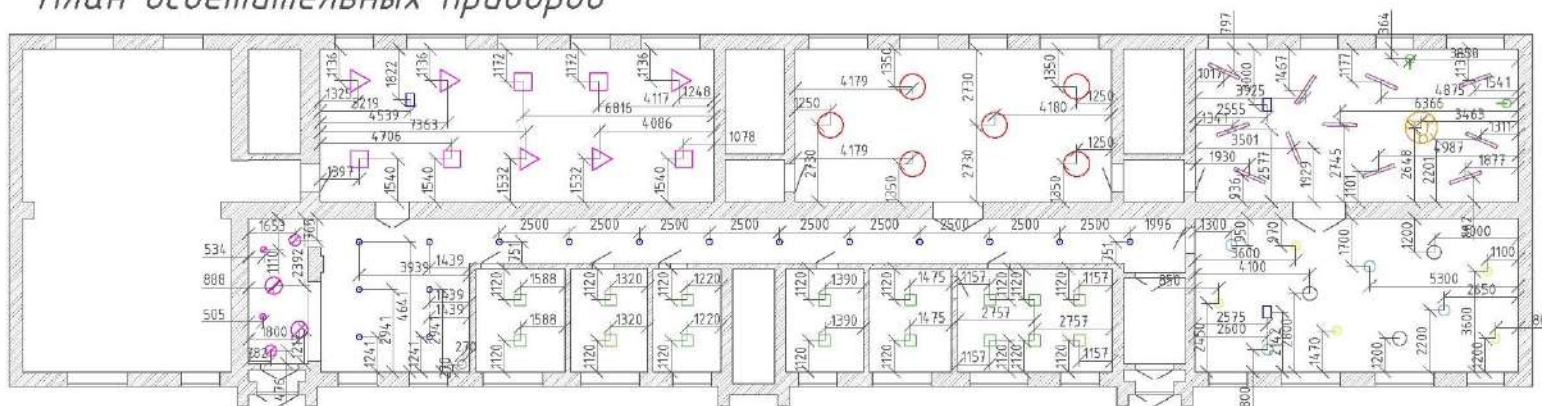
Уг. обоз.	Наименование	Размер	Кол-во
	Тканевый натяжной потолок Popgs Lackfolie – глянцевая (лаковая) фактура		6,0 м ²
	Тканевый натяжной потолок Popgs Lackfolie – глянцевая (лаковая) фактура		89,6 м ²

Примечание:

1. Предусмотреть все закладные под освещение
2. Высота дана от чернового потолка
3. Количество материалов и площади покрытий даны без учета запаса

Дизайн проект									
Верхняя Салда									
Изм.	Кв.	Лист	МДок	Подп.	Дата				
Разраб		Голубева				План потолков	Стация	Лист	Листов
Проверил		Пахомова					РП	10	30
ГИП									
ГАП									
М 1:150									

План осветительных приборов



Экспликация

Усл. обоз.	Наименование	Размер	Кол-во
	Потолочный светильник Zop C032CL-L96W3K (белый) 96W	600*600*58	2 шт.
	Потолочный светильник Zop C032CL-L40W3K (черный) 48W	400*400*58	2 шт.
	Потолочный светильник Zop C032CL-L32W3K (черный) 32W	220*220*58	2 шт.
	Потолочный светильник WINZSC 90-260B	200*200*70	16 шт.
	Светодиодный светильник Radius 220/12 B	900*900*60	6 шт.
	Модульный светильник HOKASU Frame 55Вт	617*617*40	6 шт.
	Модульный светильник HOKASU Delta 42Вт	a, b, c=811 h=40	6 шт.
	УЛИЧНЫЕ ФОНАРИ «ИНТЕГРАЛ» 220 В	300*300*1800	2 шт.
	УЛИЧНЫЙ ФОНАРЬ MICHIGAN L79097.12 180 Вт	300*300*2330	1 шт.
	Светодиодные плоские потолочные светильники KIER 100 Вт	300*300*70	5 шт.
	Светодиодные плоские потолочные светильники KIER 180 Вт	400*400*70	4 шт.

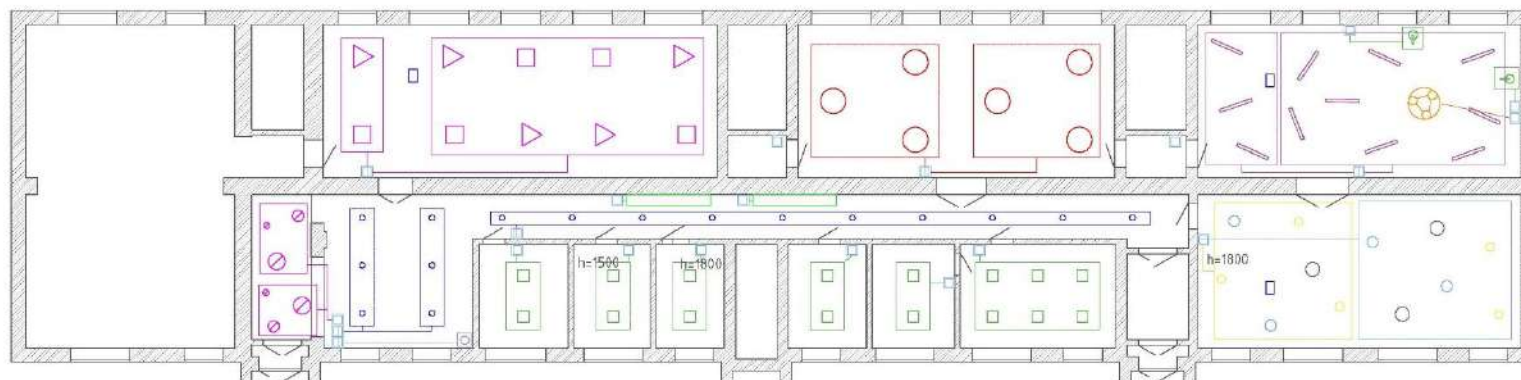
	Светодиодные плоские потолочные светильники KIER 200 Вт	500*500*70	3 шт.
	НАКЛАДНОЙ СВЕТИЛЬНИК УЗКИЙ SKE-NSU-20-DW BATT	1195*110*40	11 шт.
	Винтажный подвесной светильник в стиле лофт	550*440*200	1 шт.
	СВЕТОДИОДНЫЙ СВЕТИЛЬНИК SKE-US-40-OP-DW 595X595X40MM IP44 НЕЙТРАЛЬНЫЙ 40 Вт	595*595*40	16 шт.
	Траектор	450*300*200	3 шт.

Примечание:

- Обязательно предусматривается система аварийного освещения, включающая в себя светодиодные светильники с БАП (блоком аварийного питания).
- Количество материалов дано без учета запаса.

Дизайн проект						
Верхняя Салда						
Изм.	Кв.	Лист	№ док.	Подп.	Дата	
Разраб		Голубева				
Проверил		Пахомова				
ГИП						
ГАП						
М 1:150						
План осветительных приборов				Этадия	Лист	Листов
				РП	11	30

План привязки осветительных приборов



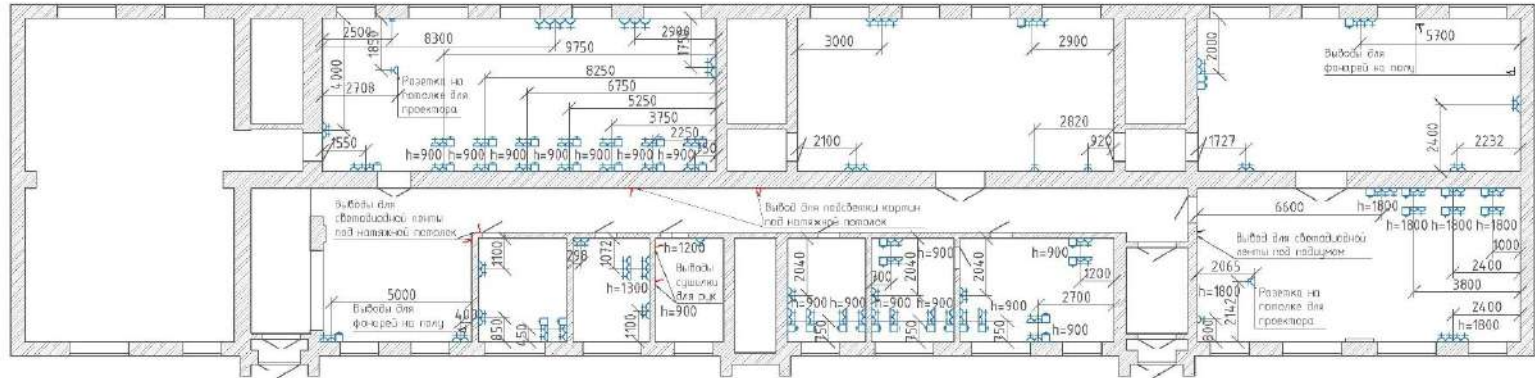
Экспликация		
Усл. обоз.	Наименование	Кол-во
	Выключатель одноклавишный	14 шт.
	Выключатель двухклавишный	7 шт.

Примечание:

1. Высота выключателей 900 мм от чистого пола, если не указана другая.
2. Расстояние от проема до оси выключателя 200 мм, если не указано другое.
3. Предлагается установка выключателей Unica базовая - Schneider Electric.

Дизайн проект									
Верхняя Салда									
Изм.	Кв.	Лист	№ док.	Подп.	Дата				
Разраб		Голубева				План привязки осветительных приборов	Стация	Лист	Листов
Проверил		Пахомова					РП	12	30
ГИП									
ГАП									
М 1:150									

План розеток



Экспликация	
Усл. обоз.	Наименование
	Розетка электрическая
	Розетка интернет
	Выход 12 В
	Выход 220 В

Дополнительно:

1. Рамка 1 пост - 5 шт.
2. Рамка 2 поста - 14 шт.
3. Рамка 3 поста - 42 шт.
4. Рамка 4 поста - 6 шт.

Примечание:

1. Общая высота розеток 300 мм от чистого пола, если не указана другая.
2. Привязки и высоты даны до оси приборов.
3. Предусмотреть розетку в потолке для проектора.
4. Расстояния до проектора условные, необходимы дополнительные замеры.
5. Предлагается установка розеток Unica базовая - Schneider Electric

Дизайн проект					
Верхняя Салда					
Изм.	Кол.	Лист	№Док.	Подп.	Дата
Разраб		Голубева			
Проверил		Пахомова			
ГИП					
ГАП					
План розеток				Этапия	Лист
М 1:150				РП	13
				Листов	30



Дизайн
студия

**Т
О
Н**

Сотовый тел:
8-952-884-00-95



**3D визуализация
Муниципального бюджетного учреждения культуры
Централизованная библиотечная система,
расположенная по адресу:
Свердловская область, г. Верхняя Салда
ул. Воронова, д 12, корп 1**

г. Томск 2022г.



Дизайн
студия

**Т
О
Н**

сотовый тел:
8-952-884-00-85





Дизайн
студия

**Т
О
Н**

сотовый тел:
8-952-884-00-85



Гардероб



Дизайн
студия

**Т
О
Н**

Сотовый тел:
8-952-884-00-85



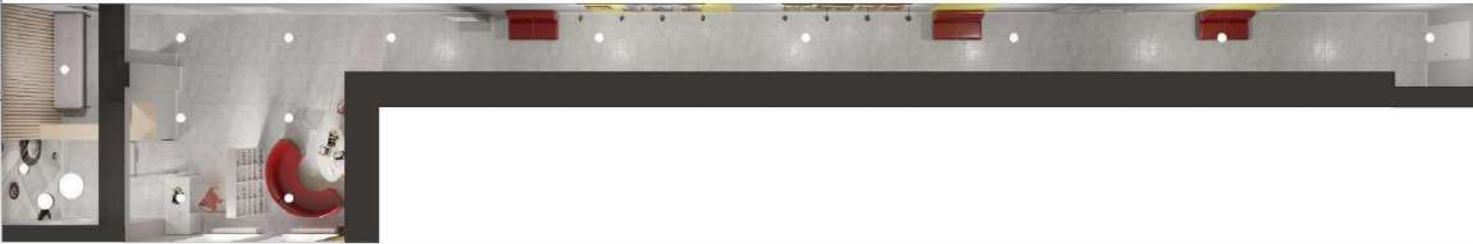
Коридор



Дизайн
студия

**Т
О
Н**

сотовый тел:
8-952-884-00-85





Дизайн
студия

**Т
О
Н**

Сотовый тел:
8-952-884-00-85

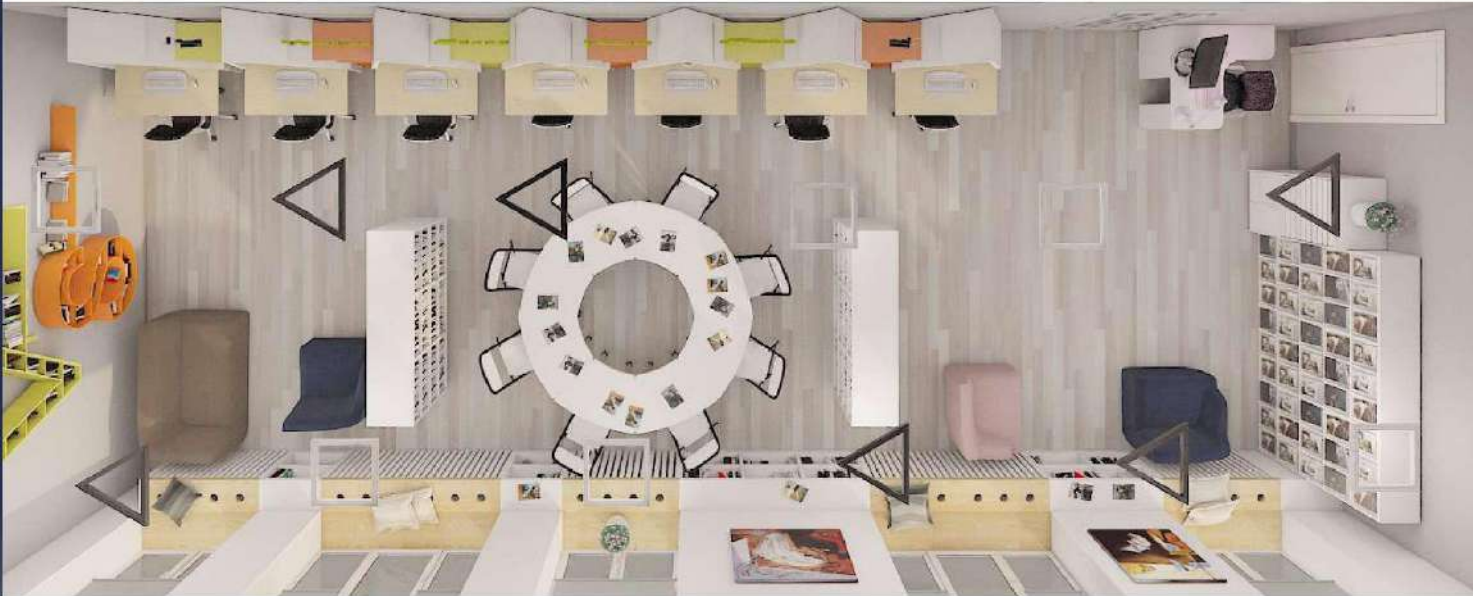




Дизайн
студия

**Т
О
Н**

сотовый тел:
8-952-884-00-85





Дизайн
студия

**Т
О
Н**

сотовый тел:
8-952-884-00-85



Абонемент



Дизайн
студия

**Т
О
Н**

сотовый тел:
8-952-884-00-85





Дизайн студия

ТОН

сотовый тел:
8-952-884-00-85



Конференц-зал



Дизайн
студия

**Т
О
Н**

сотовый тел:
8-952-884-00-85





Дизайн студия

ТОН

сотовый тел:
8-952-884-00-85



Детский абонемент



Дизайн
студия

**Т
О
Н**

сотовый тел:
8-952-884-00-85





Дизайн
студия

**Т
О
Н**

сотовый тел:
8-952-884-00-85



Отдел комплектования



Дизайн
студия

**Т
О
Н**

сотовый тел:
8-952-884-00-85



Методический отдел



ДИЗАЙН
СТУДИЯ

ТОН

Сотовый тел:
8-952-884-00-85



Информационно-библиографический отдел



Дизайн
студия

**Т
О
Н**

сотовый тел:
8-952-884-00-85



Столовая



Дизайн
студия

**Т
О
Н**

сотовый тел:
8-952-884-00-85



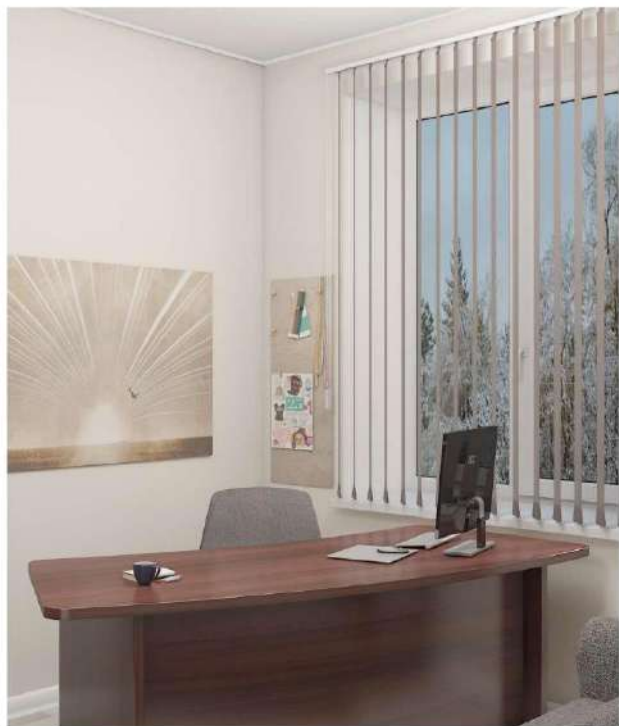
Туалет общего пользования



Дизайн студия

**Т
О
Н**

сотовый тел:
8-952-884-00-85



Кабинет директора