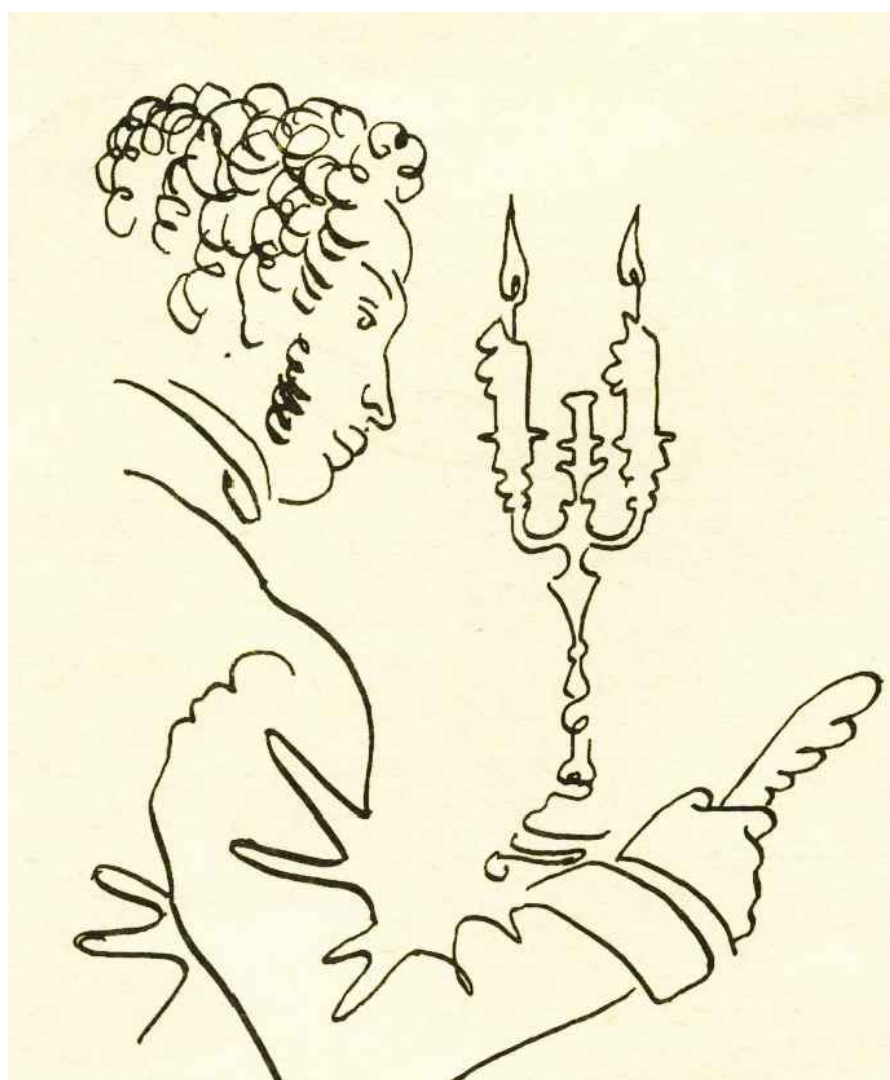


ДИЗАЙН - КОНЦЕПЦИЯ


ОРГАНИЗАЦИИ БИБЛИОТЕЧНОГО
ПРОСТРАНСТВА



МУНИЦИПАЛЬНОЕ БЮДЖЕТНОЕ
УЧРЕЖДЕНИЕ КУЛЬТУРЫ
МОРОЗОВСКОГО РАЙОНА

"МЕЖПОСЕЛЕНЧЕСКАЯ ЦЕНТРАЛЬНАЯ
БИБЛИОТЕКА" им. А.С.Пушкина



- 
1. Содержание _____ стр. 1
 2. Архитектурно-дизайнерская концепция _____ стр. 2,3
 3. Функциональная концепция помещений _____ стр. 4,5,6,7,8
 4. Концепция зонирования _____ стр. 9,10,11,12
 5. План расстановки мебели - 1-й этаж _____ стр. 13
 6. План расстановки мебели - 2-й этаж _____ стр. 14
 7. План расстановки электрических розеток - 1-й этаж _____ стр. 15
 8. План расстановки электрических розеток - 2-й этаж _____ стр. 16
 9. План расстановки светильников - 1-й этаж _____ стр. 17
 10. План расстановки светильников - 2-й этаж _____ стр. 18
 11. Визуализация - многофункциональный читальный зал
(помещение поз.5) _____ стр. 19
 12. Визуализация - 1-й этаж - многофункциональный зал -
событийная площадка с зоной библиотечно - информационного
обслуживания (помещение поз. 14) _____ стр. 20
 13. Визуализация - 2-й этаж - холл (помещение поз.16) _____ стр. 21

СИТУАЦИОННЫЙ ПЛАН

Межпоселенческая центральная библиотека им. А. С. Пушкина размещается в 2-х-этажном здании бывшей детской поликлиники, которое расположено в малоэтажной жилой застройке города Морозовска.

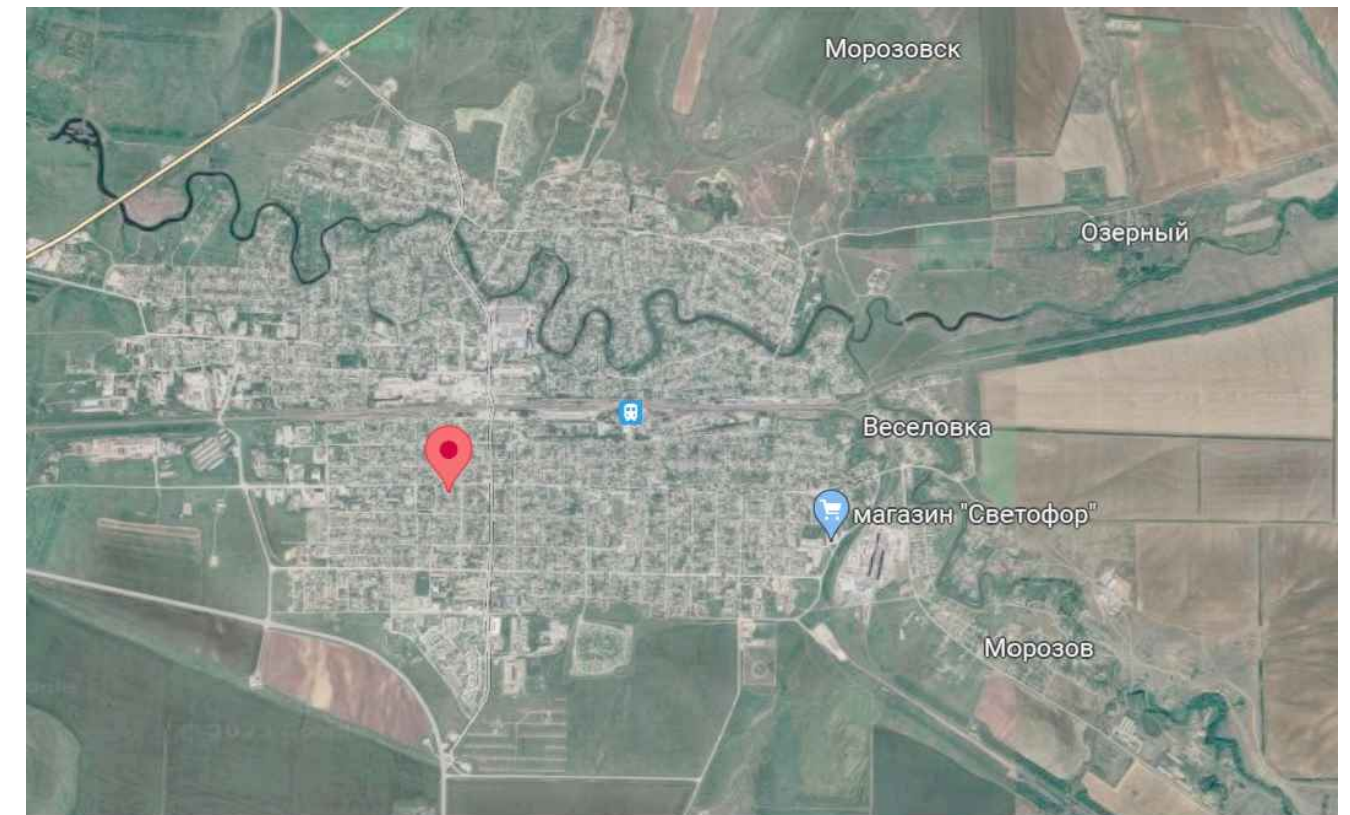
Общая площадь помещений 1-го этажа - 234,5 м², общая площадь помещений 2-го этажа - 223,8 м², общая площадь библиотеки составляет 458,3 м². Высота помещений 1-го этажа - 2,7 м (за исключением части холла с высотой 2,4 м). Высота помещений 2-го этажа - 2,5 м, за исключением мансарды - помещений поз.24,25 (в соответствии с экспликацией концептуального предложения) с максимальной высотой 3,8м и минимальной - 0,6 м в свету. Модернизация библиотеки осуществляется в рамках текущего ремонта на основе модельного стандарта деятельности общедоступной библиотеки.

Межпоселенческая центральная библиотека - это образовательный , культурный , информационный центр Морозовского района , выполняющий многофункциональную работу со взрослой целевой аудиторией - жителями района, города . Библиотека обеспечивает получение информации населением в различных сферах и областях жизнедеятельности : науке, культуре, в образовании. Современная библиотека выполняет множество социальных функций становясь местом встреч, общения, бесед , лекций, диспутов, развлечения и проведения досуга различных возрастных , профессиональных, социальных групп населения. Для успешного выполнения этих функций и направлений, для повышения образовательного и интеллектуального уровня населения , социальной адаптации и общения сообществ КОНЦЕПЦИЕЙ ПРЕОБРАЗОВАНИЯ предусматривается комплекс средств и мероприятий для создания притягательной точки как для молодёжи, так и для населения среднего и старшего возраста :

- Создаётся привлекательный образ действующей библиотеки.

При создании нового современного образа учтено множество факторов, влияющих на функционально - планировочные и интерьерные решения:

- Статус библиотеки - центральная межпоселенческая библиотека Морозовского района;
- Библиотека носит имя А.С.Пушкина;
- Место расположения здания , ориентация помещений по сторонам света;
- Образ здания - отдельностоящее, с собственным озелененным участком, с мансардной частью 2-го этажа;
- Конструктивная и планировочная схемы здания - необходимость адаптации новых функций и модельных стандартов к существующей объёмно-пространственной ситуации;



- Анализ использования пространства здания до модернизации;
- Целевая аудитория - подростки от 15 лет, молодёжь, люди среднего и старшего возраста - особый комфорт, эргономика и разнообразие сценариев деятельности;
- Наличие новой мебели -столов, стульев, стеллажей ;
- Многообразие направлений работы библиотеки, деятельность клубов и сообществ.
 - Зоны, востребованные утром и днем, чередуются и пересекаются с зонами, задействованными по вечерам, - пространство остается живым на протяжении всего дня.
 - Пространство технически адаптивное - полное покрытие WiFi, достаточное количество электрических розеток, выводов, мультимедийной и компьютерной техники.
 - Пространство имеет разнообразное разноуровневое освещение, соответствующее сценариям и процессам.
 - Продуман акустический комфорт при разных сценариях работы.

АРХИТЕКТУРНАЯ КОНЦЕПЦИЯ предполагает частичную перепланировку. В результате очищения интерьера библиотеки от части существующих перегородок получают универсальные пространства, наполненные светом. Тем самым открывается весь потенциал интересных пространств новым функциям и новым сценариям.

на 1-м этаже:

- Частичную перепланировку входной зоны - расширение входного тамбура (поз.16) с целью приведения его габаритных размеров к существующим нормам по доступной среде для МГН. Существующая кирпичная перегородка заменяется на светопрозрачный витраж, что делает входную зону более светлой.
- Демонтаж перегородки тамбура поз.7 - расширение помещения поз.6.
- Частичную перепланировку помещений 1,2 - устройство помещения персонала для приема пищи.
- Демонтаж перегородок между помещениями 17-18 и 18-19 - расширение помещения поз.18.
- Частичную перепланировку туалета (помещ.поз.14,17), габаритные размеры туалета приводятся в соответствие нормам по доступной среде для МГН.
- Закладку дверных проёмов между помещениями поз. 9-11, 14-17, 15-18.
- Замену дверей.
- Частичный демонтаж каркасной облицовки из ГКЛ.

на 2-м этаже:

- Демонтаж перегородок между помещениями поз. 6-9, 10-11, 11-12.
- Замену дверей, в том числе установка 3-х противопожарных EI 30 в помещ.поз. 1,9,13.
- Частичный демонтаж каркасной облицовки из ГКЛ.

ДИЗАЙНЕРСКАЯ КОНЦЕПЦИЯ

Стилистическое решение интерьеров - новая классика , которая позволяет объединить различные эпохи , сценарии и направления деятельности. Потолочный молдинг и напольный высокий плинтус, стилизованные хрустальные потолочные люстры и бра вносят "классическую" нотку ,а новые существующие столы на металлическом каркасе со столешницами "под бетон" , стеллажи, современные потолочные светильники, торшеры делают отсылку к лофту, тем самым создают интересный самобытный образ, дополняя и уравнивая друг друга.

Планировка 1-го этажа, где расположено большинство помещений для посетителей - анфиладная, компактная.

Планировка 2-го этажа - коридорная система. Помещения библиотеки невелики , высота помещений не превышает 2,7 м, основные помещения для читателей ориентированы на север, за исключением помещений 14 и 23, имеющих по одному окну на юг. Дизайнерскими приёмами создаётся единая, объединяющая все помещения , уютная, комфортная для всех возрастных групп, интерьерная "оболочка" : стены, потолок, пол являются спокойным фоном для библиотечного фонда и тематических экспозиций. Стены этажа окрашиваются в тёплый светло-серый цвет, за исключением акцентного фрагмента мятного цвета, определяющего зону "сценического пространства" в многофункциональном зале - событийной площадке (помещ.поз.14). Светло-серый цвет создаёт глубину пространства, оптически расширяя его. Потолки, потолочные молдинги, высокий напольный плинтус белого цвета подчеркивают серый, визуально увеличивают высоту помещений. Напольное покрытие (линолеум Таркетт КМ2), корпусная мебель - стационарные односторонние стеллажи на всю высоту помещений, мобильные стеллажи, каталожные шкафы, компьютерные столы, навесные полки, стойки выдачи, глухие нижние дверки стеклянных витрин - одинаковых цветов и приближенных фактур - дуб бежево-серый. Это создаёт ощущение целостности, чистоты пространства, не допуская дробности небольших помещений. Для небольших, деликатных цветовых акцентов - мягкой мебели (диванов, пуфов), цветных вставок в стационарные стеллажи подобрана элегантная не скучная цветовая гамма - современная, позволяет расставить акценты в значимых местах и компенсировать недостаточность солнечного света. На стене вдоль верхнего лестничного марша (помещ.поз.15) , в коридоре и холле 2-го этажа (помещ. поз.16,17) устанавливаются системы подвесов с подсветкой для крепления картин, фотографий - сменных тематических экспозиций, меняющих настроение и атмосферу интерьеров.

ПРИНЯТАЯ ЦВЕТОВАЯ ПАЛИТРА

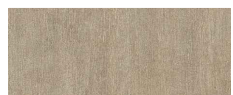
Основные цвета и фактуры



RAL 9010



RAL 000 90 00



Дуб
бежево-серый

Цветовые акценты



RAL 140 80 20



RAL 270 60 30



RAL 270 30 30



RAL 160 40 30



RAL 080 70 70

1-Й ЭТАЖ - СУЩЕСТВУЮЩАЯ СИТУАЦИЯ



ЭКСПЛИКАЦИЯ ПОМЕЩЕНИЙ 1-го этажа

1.	Котельная	17,3 м²
2.	Санузел	0,9 м²
3.	Книгохранилище	26,3 м²
4.	Санузел	5,6 м²
5.	Тамбур	3,5 м²
6.	Вестибюль	21,1 м²
7.	Тамбур	2,2 м²
8.	Подсобное помещение	13,4 м²
9.	Служебное помещение	5,8 м²
10.	Холл	40,7 м²
11.	Лестничная клетка	10,9 м²

13.	Подсобное помещение	3,4 м²
14.	Санузел	5,4 м²
15.	Вестибюль	20,3 м²
16.	Тамбур	2,4 м²
17.	Санузел	1,0 м²
18.	Книгохранилище	17,1 м²
19.	Абонемент	26,7 м²

	Пространства для посетителей
	Вспомогательные для посетителей
	Вспомогательные для персонала
	Служебные (книгохранилища)
	Технические помещения
	Подсобные помещения
	Коммуникационные помещения

1-Й ЭТАЖ - КОНЦЕПТ



ЭКСПЛИКАЦИЯ ПОМЕЩЕНИЙ 1-Й ЭТАЖ

1. Тамбур	4,0 м²
2. Вестибюль	19,2 м²
3. Многофункциональный холл	46,5 м²
4. Читальный зал	23,3 м²
5. Многофункциональный читальный зал	26,3 м²
6. Техническое помещение	13,9 м²
7. Помещение персонала	5,6 м²
8. Помещение персонала	4,3 м²
9. Коридор	3,5 м²
10. Подсобное помещение	13,4 м²
11. Лестничная клетка	10,9 м²

12. Сезонный гардероб	3,4 м²
13. Туалет для посетителей	5,4 м²
14. Многофункциональный зал - событийная площадка с зоной библиотечно - информационного обслуживания	44,8 м²

	Пространства для посетителей
	Вспомогательные для посетителей
	Вспомогательные для персонала
	Технические помещения
	Подсобные помещения
	Коммуникационные помещения

Жизнедеятельность библиотеки обеспечивается наличием и взаимодействием различных функциональных групп помещений здания, организованными в соответствии с нормативными требованиями, современными рекомендациями и существующими планировочными решениями.

Выделяются **ОСНОВНЫЕ ФУНКЦИОНАЛЬНЫЕ ГРУППЫ** пространств и помещений:

- Входная группа,
- пространства для посетителей ,
- вспомогательные (в т.ч. санитарно-бытовые) ,
- служебные помещения
- коммуникационные помещения (коридоры, лестничные клетки)

СРАВНИТЕЛЬНЫЙ АНАЛИЗ ИСПОЛЬЗОВАНИЯ ПРОСТРАНСТВА БИБЛИОТЕКИ до модернизации (существующая ситуация) и после модернизации (концепт):

Библиотека располагается в здании непродолжительное время. "Обживание" пространства еще в процессе - произведён частичный текущий ремонт "своими силами".

Пространственная организация действующей библиотеки частично соответствует сложившимся нормам и представлениям о классической организации работы библиотек - значительную площадь занимают помещения закрытого фонда (без доступа для посетителей) - книгохранилища абонементного и читального зала. Выявлена возможность более рационального использования помещений :

- в здании - две входные группы помещений , состоящие из входных тамбуров и вестибюлей (поз.6,7,15,16 в экспликации);
- мансардные помещения 2-го этажа (поз.1,13 экспликации) в настоящее время не задействованы - температура в помещении в зимний период не соответствует нормам;
- Конфигурация и площади туалетов не соответствуют действующим нормам, отсутствует туалет для МГН;
- Нет помещения для персонала (в том числе технического и водителя) с местом для приема пищи;

В РЕЗУЛЬТАТЕ МОДЕРНИЗАЦИИ за счет выявленных ресурсов :

- увеличивается площадь основных и вспомогательных помещений, предназначенных для использования посетителями модельной библиотеки;
- создаются комфортные условия работы для сотрудников - организовывается помещение для сотрудников с местом для приёма пищи;
- обустраиваются новые помещения книгохранилищ, так как у центральной библиотеки есть необходимость хранения большого книжного фонда, в котором в том числе и ценные редкие экземпляры.

Увеличение площади основных помещений, доступных посетителям, составило 115,7 м² - 25,5% от общей площади библиотеки .

Каждое помещение, имеющее определенное основное функциональное назначение наполняется дополнительными функциями-сценариями использования. Зонирование пространства - выделение отдельных мест, организация библиотечного пространства - для основных и дополнительных функций - визуальное. Визуальное зонирование пространства выполнено при помощи разноуровневого освещения, расстановкой мебели и цветочных кашпо, акцентными цветовыми пятнами, цветом стен и мебели. Каждая организованная зона имеет свою атмосферу. Посетитель интуитивно легко считывает назначение каждой зоны помещения - вновь созданного пространства . Расположение организованных зон логично. Наряду с зонами определенной функции запроектированы зоны -трансформеры со сменяемой деятельностью. Учтены не только технологические связи зон и помещений, визуальные связи, а также активность деятельности и акустические характеристики в определённых зонах.

ВХОДНАЯ ГРУППА - входной тамбур (помещ. поз.1), вестибюль (помещ. поз.2).

В вестибюле размещены:

- зона гардероба с индивидуальными ячейками для хранения личных вещей;
- непосредственная связь с помещением сезонного гардероба;
- информационная зона со стендом;
- зона рабочего места охранника со столом и системой видеонаблюдения;
- зона встреч и ожидания с диваном.

2-Й ЭТАЖ - СУЩЕСТВУЮЩАЯ СИТУАЦИЯ



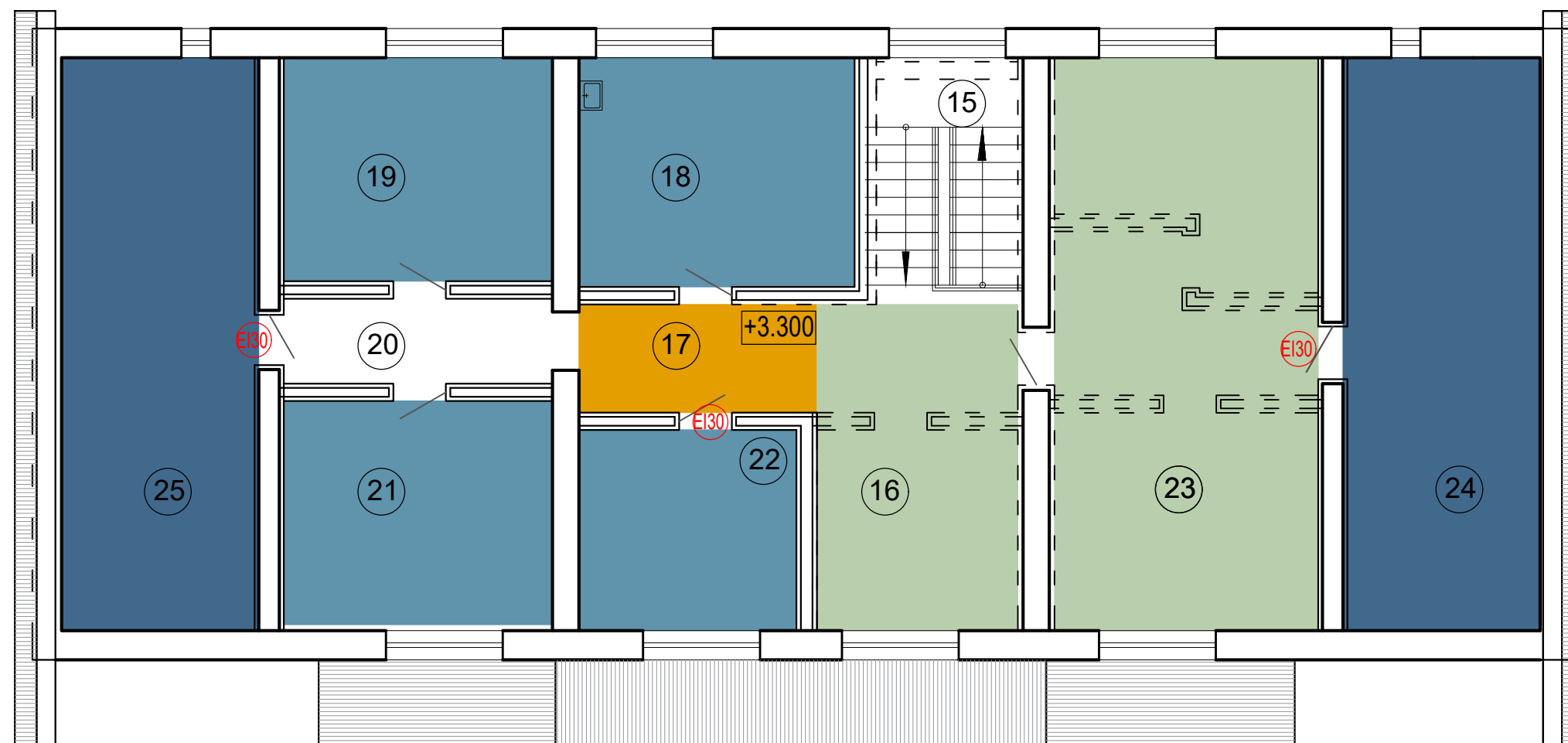
ЭКСПЛИКАЦИЯ ПОМЕЩЕНИЙ 2го этажа

1.	Мансарда	32,3 м²
2.	Методический кабинет	18,6 м²
3.	Коридор	7,5 м²
4.	Кабинет директора	18,4 м²
5.	Отдел комплектования и обработки фонда	19,4 м²
6.	Коридор	15,2 м²
7.	Кабинет нестационарного обслуживания	14,1 м²
8.	Лестничная клетка	9,6 м²
9.	Книгохранилище	13,3 м²
10.	Компьютерная	15,0 м²
11.	Коридор	10,1 м²

12.	Книгохранилище	18,0 м²
13.	Мансарда	32,3 м²

	Пространства для посетителей
	Вспомогательные для персонала
	Служебные (книгохранилища)
	Подсобные помещения
	Коммуникационные помещения

2-Й ЭТАЖ - КОНЦЕПТ



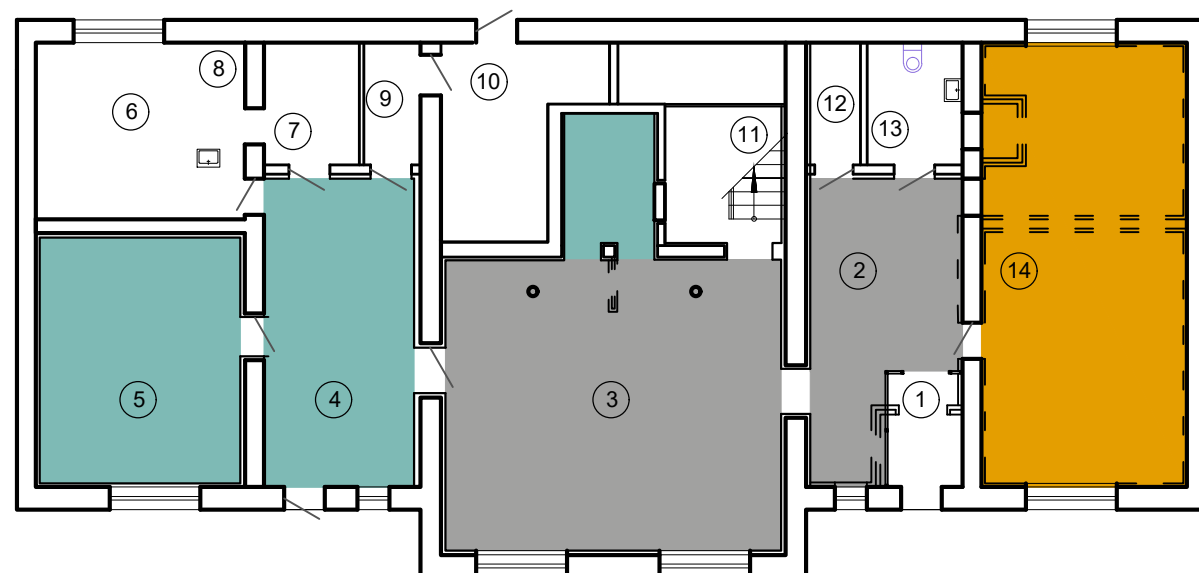
ЭКСПЛИКАЦИЯ ПОМЕЩЕНИЙ 2-го этажа

15. Лестница	10,9 м²
16. Холл	21,0 м²
17. Коридор	8,5 м²
18. Отдел комплектования и обработки фонда	19,4 м²
19. Методический кабинет	18,6 м²
20. Коридор	7,5 м²
21. Кабинет директора	18,4 м²
22. Кабинет нестационарного обслуживания	14,1 м²
23. Зона библиотечно-информационного обслуживания - абонемент	43,1 м²
24. Книгохранилище	32,3 м²
25. Книгохранилище	32,3 м²

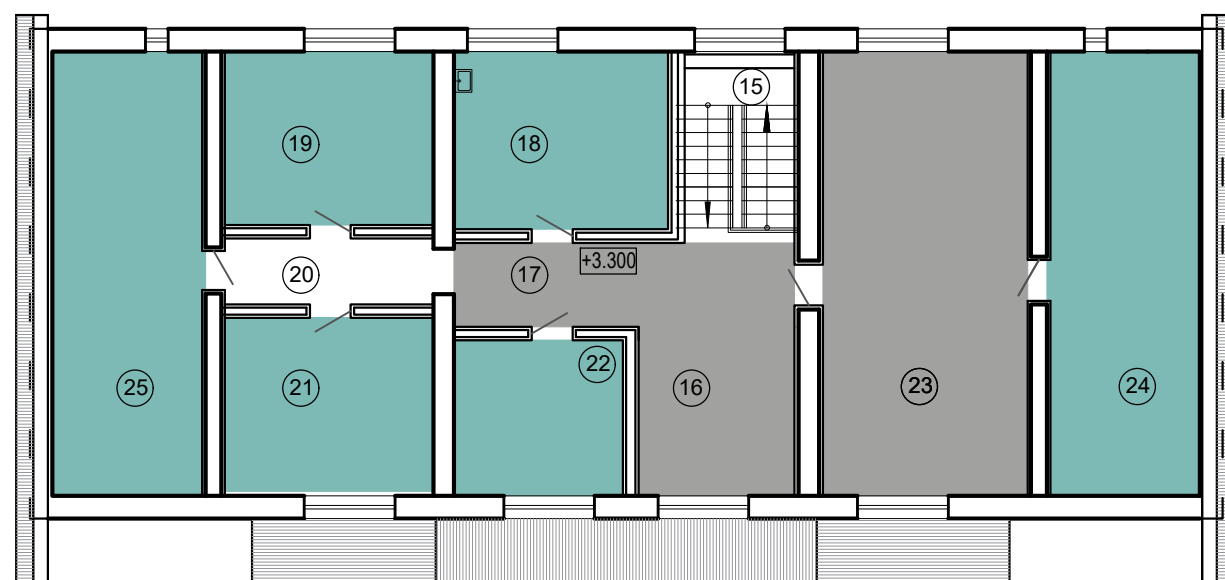
	Пространства для посетителей
	Вспомогательные для персонала
	Служебные (книгохранилища)
	Коммуникационные помещения с дополнительными функциями
	Коммуникационные помещения

ЗОНЫ АКУСТИЧЕСКОГО КОМФОРТА




1-й этаж



2-й этаж



УСЛОВНЫЕ ОБОЗНАЧЕНИЯ

	Условно шумная зона
	Условно средняя акустическая нагрузка
	Условно тихая зона

ПОМЕЩЕНИЯ ДЛЯ ПОСЕТИТЕЛЕЙ - 1-й этаж.

Холл (помещ.поз.3) :

- Зона каталогов;
 - Лаунж зона - диванная;
 - Зона неформального общения, коворкинга, перекусов - высокая стойка, барные стулья перед окном;
 - Информационный центр - зона доступа посетителей к информации со стационарными компьютерами (6 компьютерных мест) ;
 - Зона сменных тематических выкладок - стеллажи;
 - Зона буккроссинга - стеллаж;
- Зона уединённого отдыха, коворкинга - диван, журнальный стол, торшер.

Читальный зал (помещ.поз.4):

- Зона библиотечно-информационного обслуживания - всё помещение с рабочим местом сотрудника со стойкой выдачи;
- Зона периодики со шкафами для газет и журналов;
- Зона комфортного чтения , коворкинга с диваном и журнальным столиком;

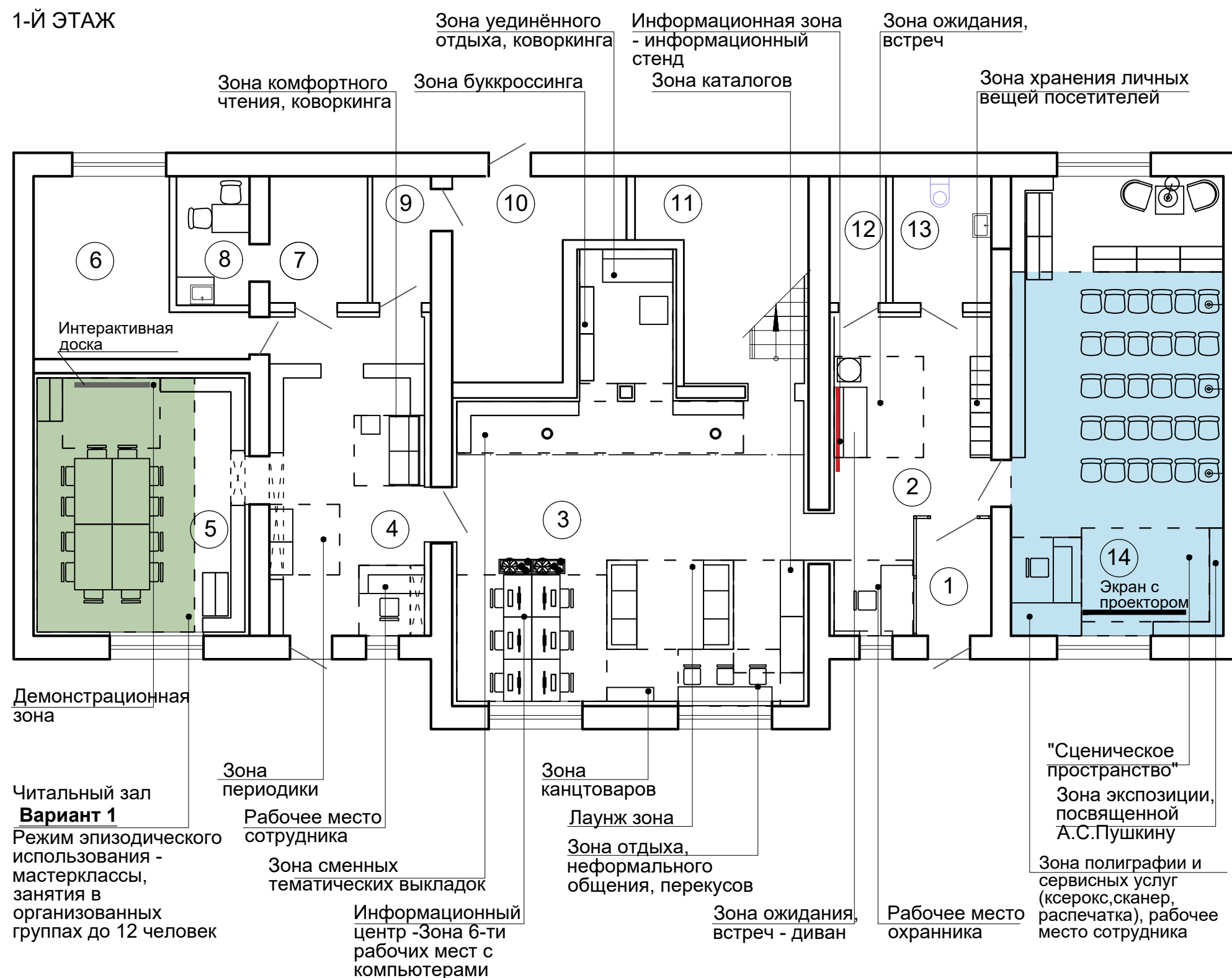
Многофункциональный читальный зал (помещ.поз.5):

- Демонстрационная зона с интерактивной панелью;
- Зона размещения читательских мест в соответствии с рабочими сценариями;

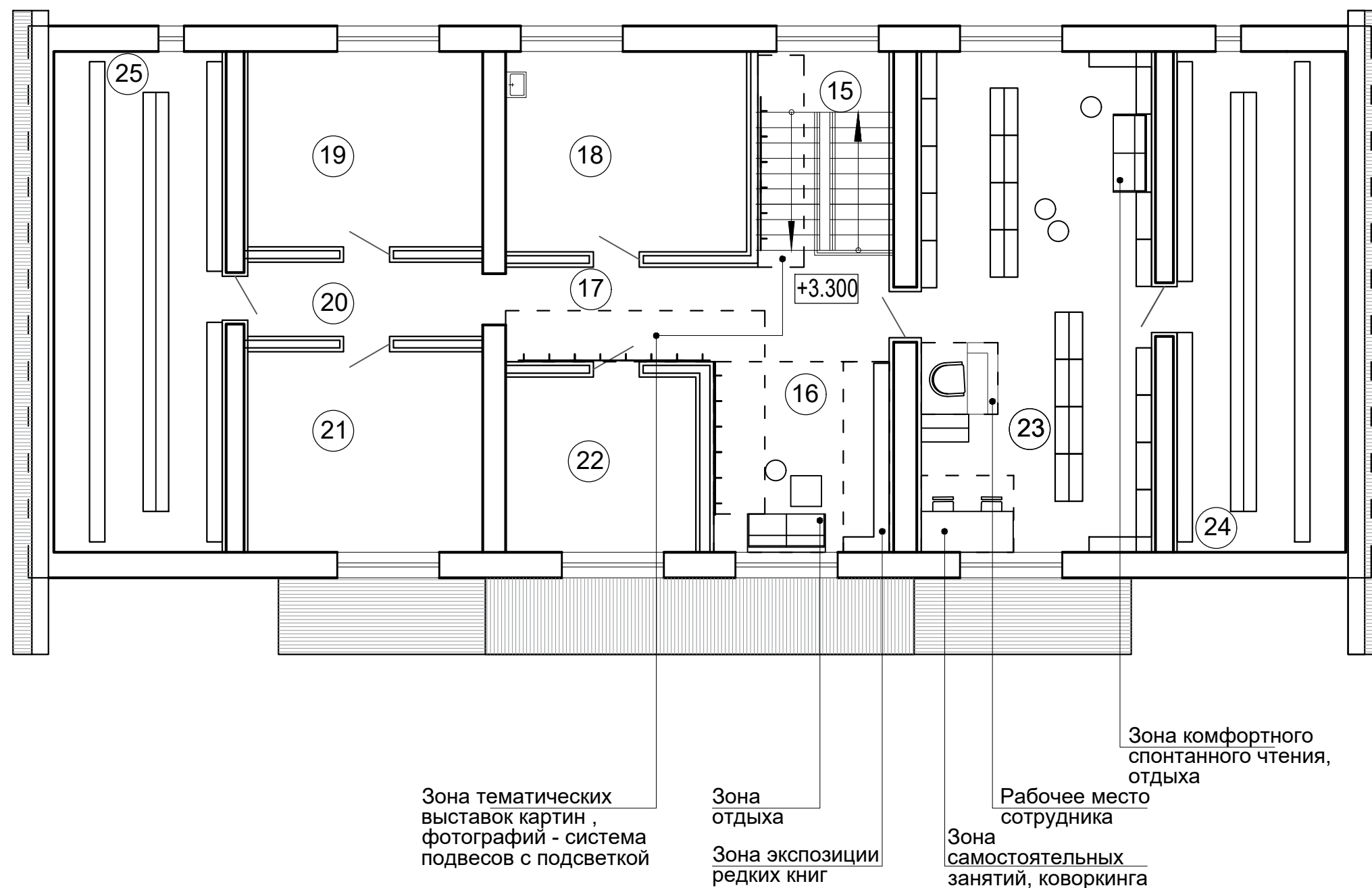
Многофункциональный зал - событийная площадка с зоной библиотечно - информационного обслуживания (помещ.поз.14) :

- Зона полиграфии и сервисных услуг (ксерокс, сканер, распечатка), рабочее место сотрудника со стойкой выдачи и столом для оргтехники;
- Зона экспозиции, посвященной А.С.Пушкину - стеклянная книжная витрина;
- Демонстрационная зона - зона "сценического пространства" - с экраном и проектором;
- Зона зрительских мест;
- Зона уединённого комфортного чтения, коворкинга, тихих настольных игр (шашки, шахматы..) - два кресла, журнальный столик, торшер;
- Зона фонда абонементов - стационарные и мобильные стеллажи;
- Зона спонтанного чтения - пуф;

1-Й ЭТАЖ



2-Й ЭТАЖ



ПОМЕЩЕНИЯ ДЛЯ ПОСЕТИТЕЛЕЙ - 2-й этаж.

Холл (помещ. поз.16):

- Зона отдыха, неформального общения - диван, журнальный столик, торшер;
- Зона экспозиции редких книг - выставочно-экскурсионная зона - стеклянная книжная витрина;
- Зона тематических выставок картин, фотографий,рисунков - система подвесов с подсветкой;

Абонемент (помещ. поз.23)

- Зона библиотечно-информационного обслуживания - всё помещение с рабочим местом сотрудника;
- Зона самостоятельных занятий, коворкинга;
- Зона комфортного чтения, отдыха.

КОММУНИКАЦИОННЫЕ ПОМЕЩЕНИЯ

Лестничная клетка (помещ.поз.15) :

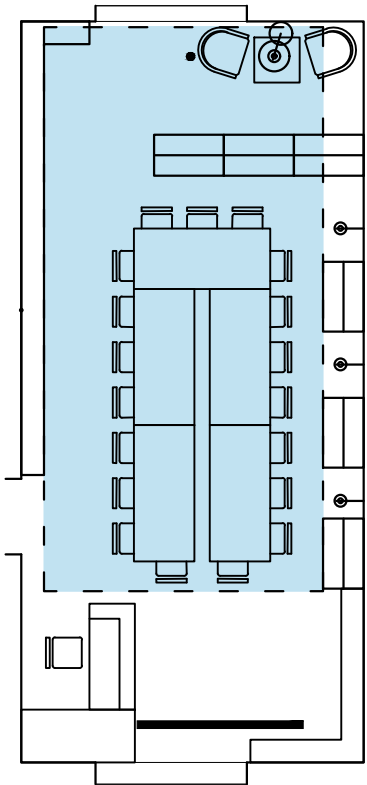
- Зона тематических выставок картин, фотографий,рисунков - система подвесов с подсветкой;

Коридор (помещ.поз.17) :

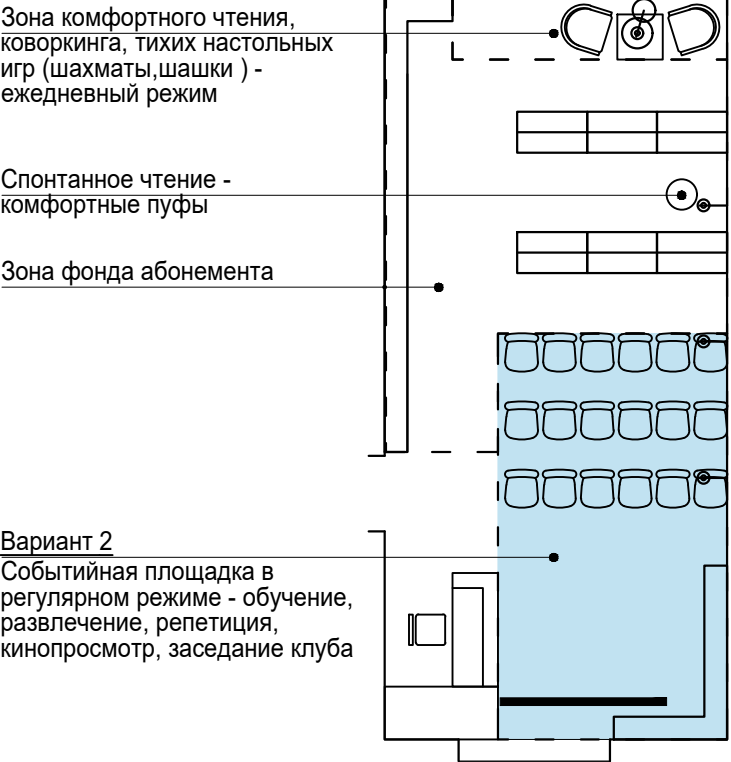
- Зона тематических выставок картин, фотографий,рисунков - система подвесов с подсветкой.

ВАРИАНТЫ РАБОЧИХ СЦЕНАРИЕВ В МНОГОФУНКЦИОНАЛЬНОМ ЗАЛЕ - СОБЫТИЙНОЙ ПЛОЩАДКЕ (помещение поз.14)

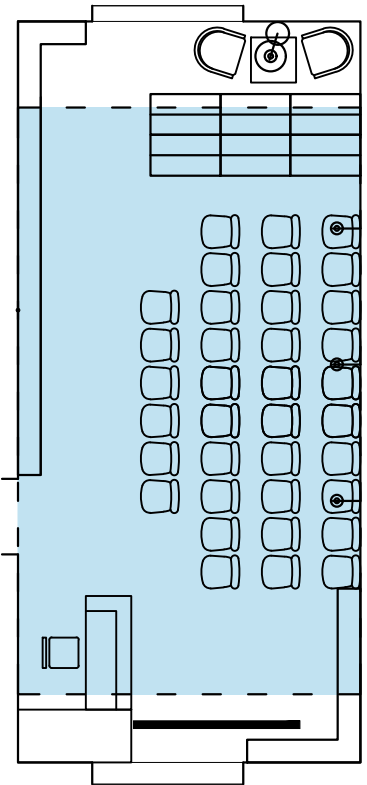
Вариант 2
Мастеркласс, воркшоп,
заседание клуба, празднование



Вариант 3
Лекция, кинопросмотр, презентация, встреча с читателями

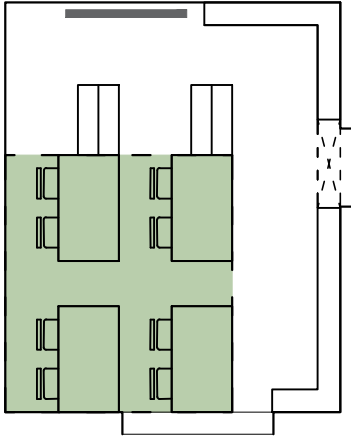


Вариант 4
Лекция, встреча с читателями

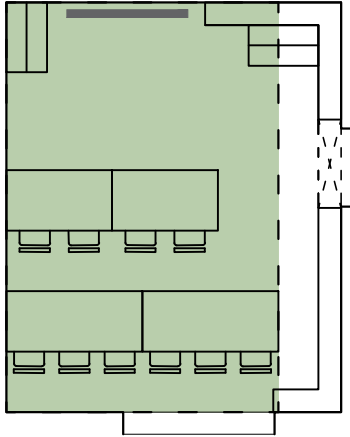


ВАРИАНТЫ РАБОЧИХ СЦЕНАРИЕВ В МНОГОФУНКЦИОНАЛЬНОМ ЧИТАЛЬНОМ ЗАЛЕ (помещение поз.5)

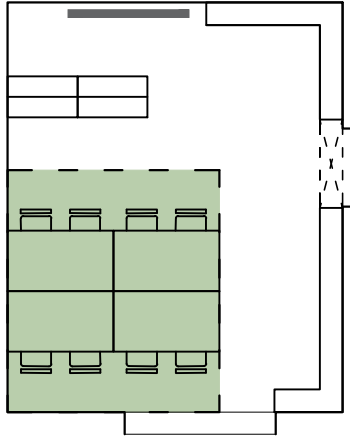
Вариант 2
индивидуальные занятия,
коворкинг, чтение



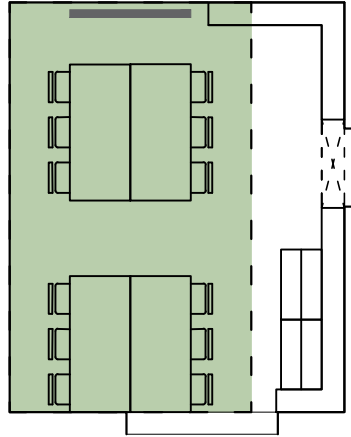
Вариант 3
лекции, презентации,
тестирования с использованием
интерактивной доски



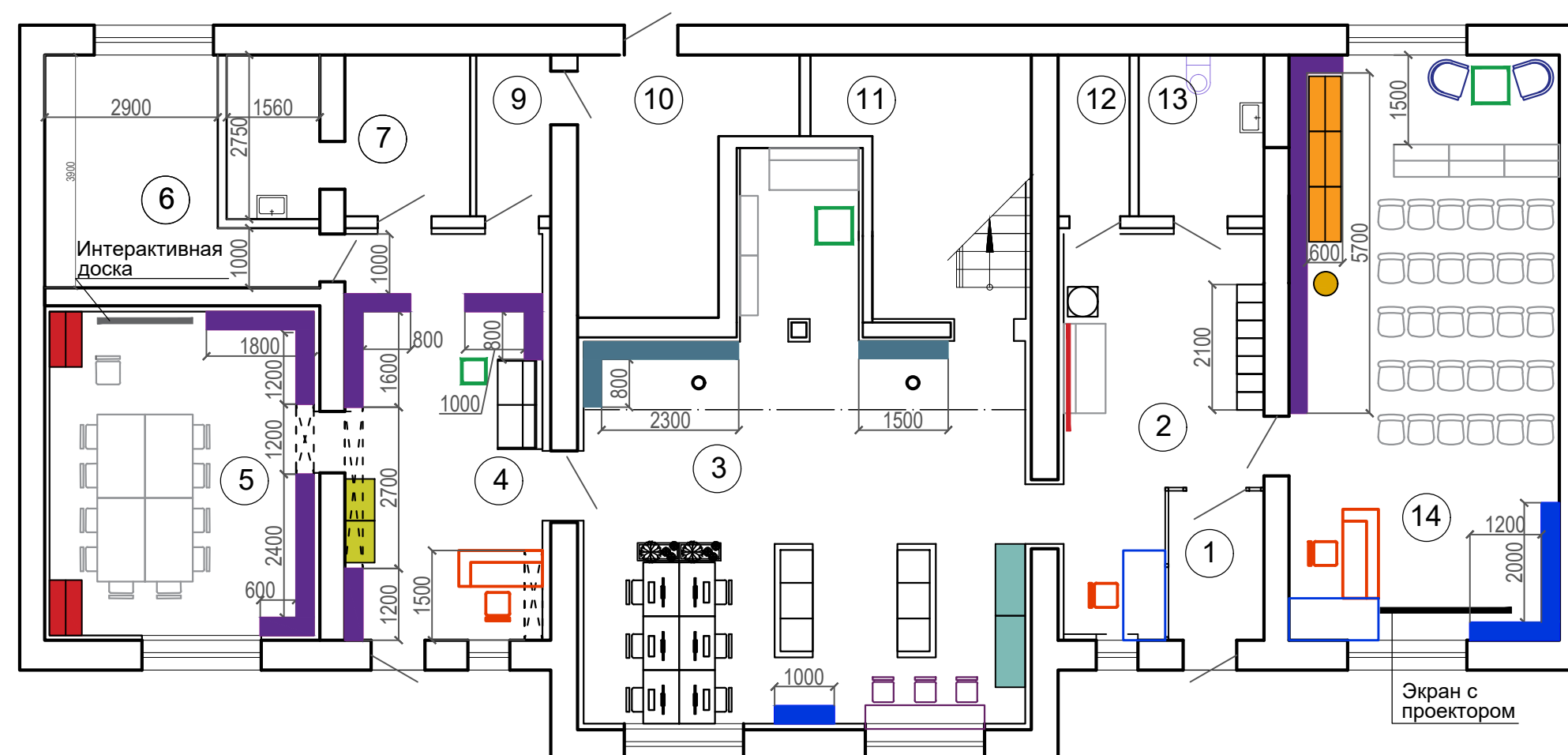
Вариант 4
мастерклассы, организованные
занятия в группе до 8 человек



Вариант 5
организованные занятия в
группах с использованием
интерактивной доски



1-Й ЭТАЖ



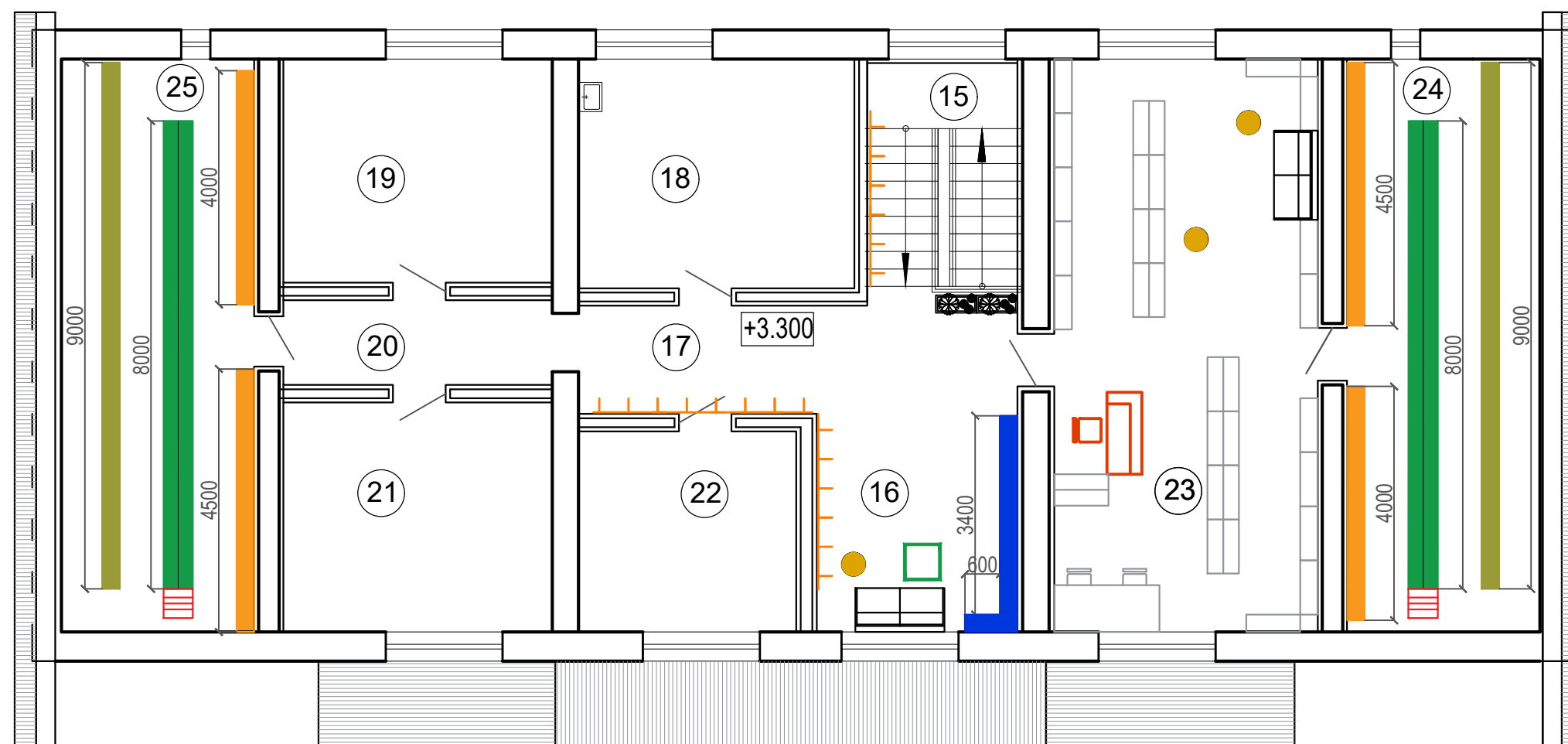
УСЛОВНЫЕ ОБОЗНАЧЕНИЯ

- Стационарный стеллаж одинарный 19,2 п.м.(L)x0,3x2,7(h) - 52 м²
- Стационарный стеллаж одинарный 5,0 п.м.(L)x0,3x2,0(h) - 10 м²
- Стеклянная витрина (низ 0,4 м глухой) 4,5 п.м.(L)x0,3x2,0(h) - 9 м²
- Шкаф каталожный 500x1200x1400 (h) - 2 шт.
- Навесной стеллаж 20,6 п.м.(L)x0,3x0,7(h) - 15,0 м²
- Мобильный стеллаж двусторонний 1,0x0,5x2,0(h) - 3 шт.
- Мобильный стеллаж двусторонний 1,0x0,5x1,4(h) - 2 шт.
- Шкаф для газет и журналов 0,5x0,8x2,0 (h) - 2 шт.
- Информационный стенд 0,9x0,9 (h) - 2 шт.





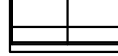



- Шкаф с ячейками для хранения личных вещей 2,1x0,45x1,5 (h) -21 ячейка - 1 шт.
- Компьютерный стол и кресло - 6 комплектов
- Кулер - 1 шт.
- Стол офисный - 2 шт.
- Стойка выдачи - рабочее место сотрудника - 3 шт.
- Кресло сотрудника - 4 шт.
- Диваны 2-х-местн.- 3 шт., 3-х-местные - 2 шт.






- Пуф - 4 шт.
- Стойка, 3 стула h 1,1 м
- Журнальный стол - 4 шт.
- Кресло для посетителей - 2 шт.
- Кашпо для цветов 0,3x0,7x0,7(h) - 4 шт.
- Существующая мебель: диваны, стеллажи, столы, стулья

2-Й ЭТАЖ

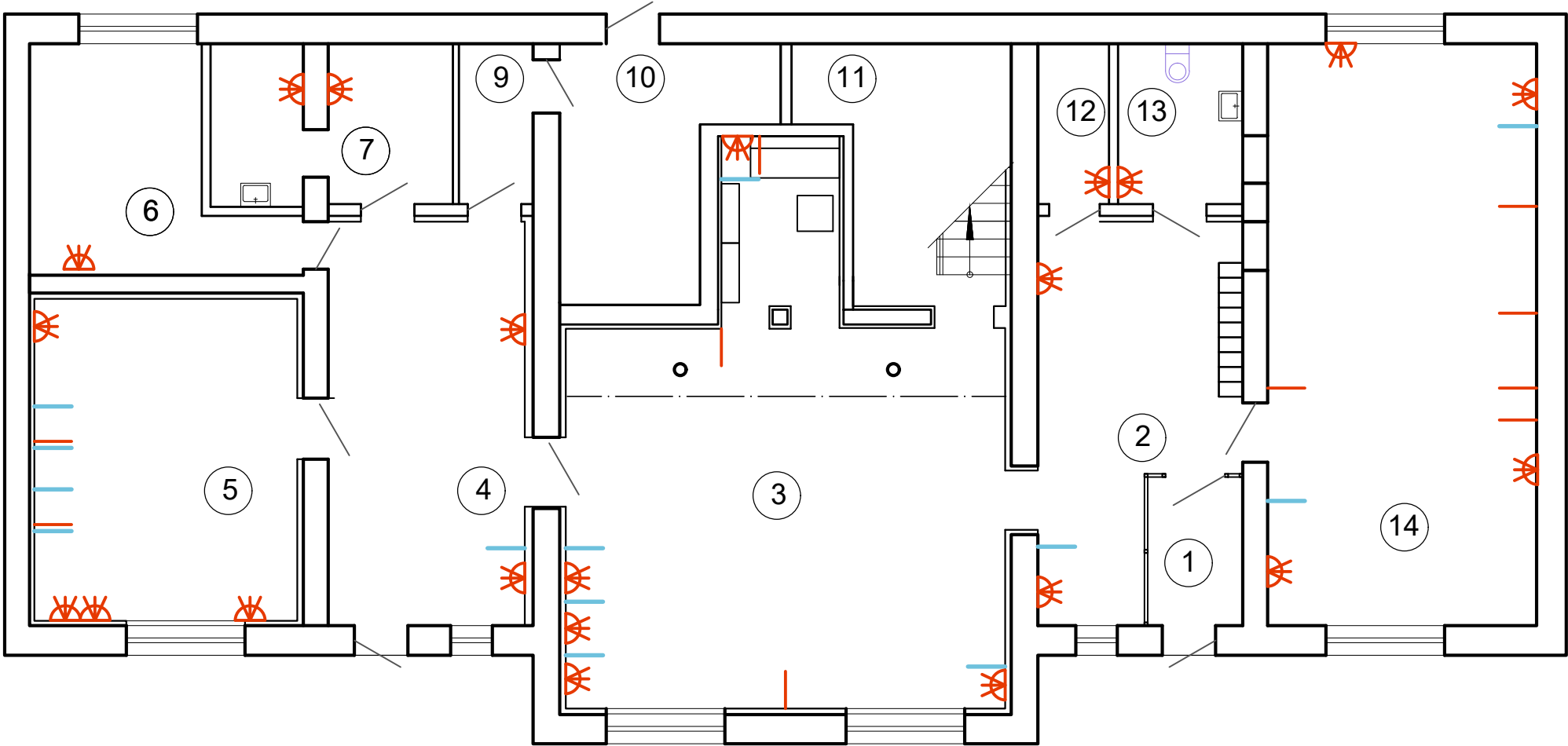


УСЛОВНЫЕ ОБОЗНАЧЕНИЯ

-  - Стационарный стеллаж одинарный 18,0 п.м.(L)х0,3х3,2(н) - 58,0 м²
-  - Стационарный стеллаж одинарный 9,0 п.м.(L)х0,3х1,2(н) - 11 м²
-  - Стационарный стеллаж двойной 16,0 п.м.(L)х0,3х2,2(н) - 35,0 м²
-  - Стеклопанельная витрина (низ 0,4 м глухой) 4,5 п.м.(L)х0,3х2,0(н) - 9 м²
-  - Диван двухместный
-  - Журнальный стол
-  - Стойка выдачи - рабочее место сотрудника
-  - Кресло сотрудника - 4 шт.

-  - Система подвесов для экспозиции картин, фотографий: L 2 м - 2 шт., L 3 м - 2 шт.
-  - Пуф - 4 шт.
-  - Существующая мебель : стеллажи, стол, стулья
-  - Кашпо для цветов
-  - Лестница - стремянка для библиотеки: н 1,5 м - 1 шт., н 2,0 м - 2 шт.

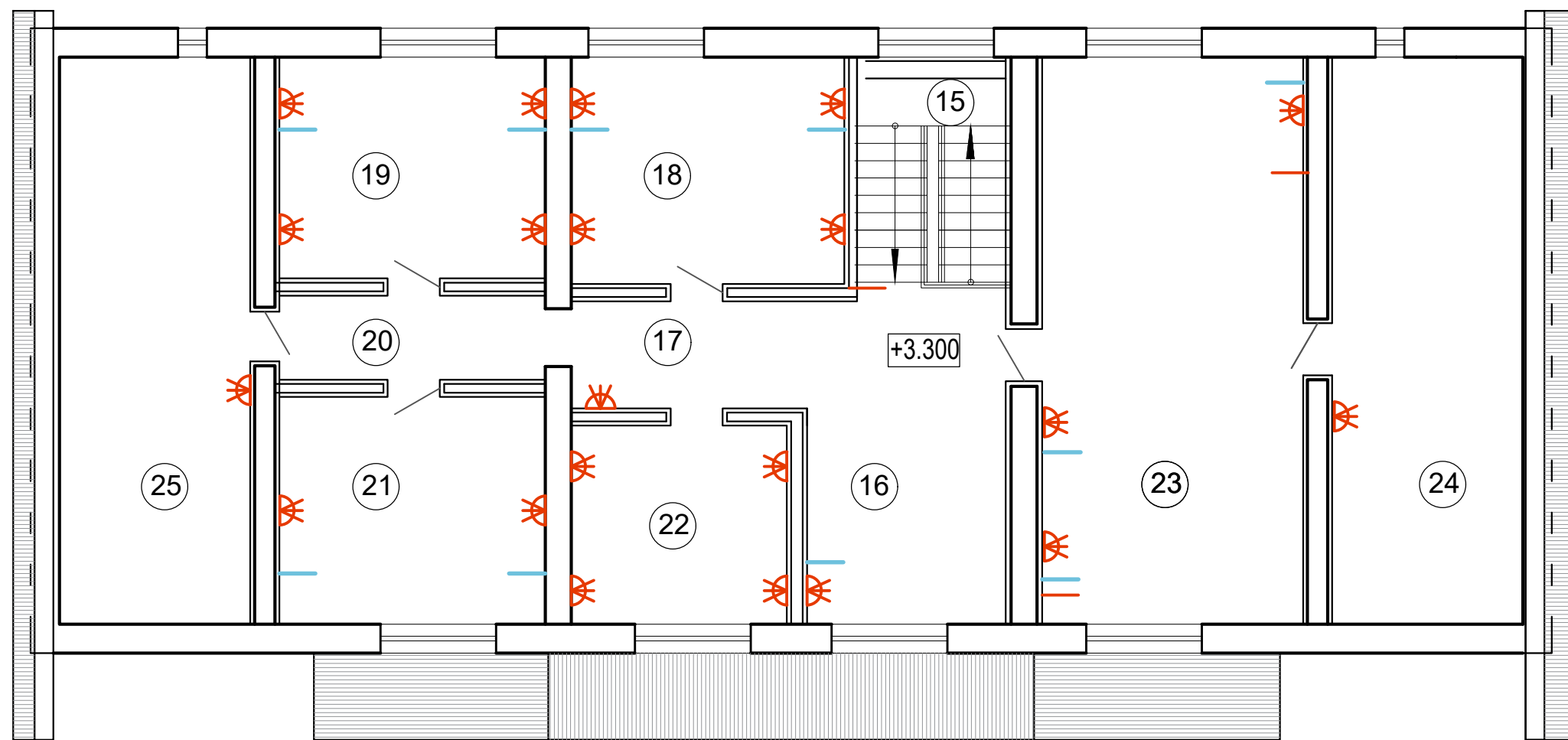
1-Й ЭТАЖ



УСЛОВНЫЕ ОБОЗНАЧЕНИЯ

- Электрические розетки
- Выводы
- Точки подключения к интернету

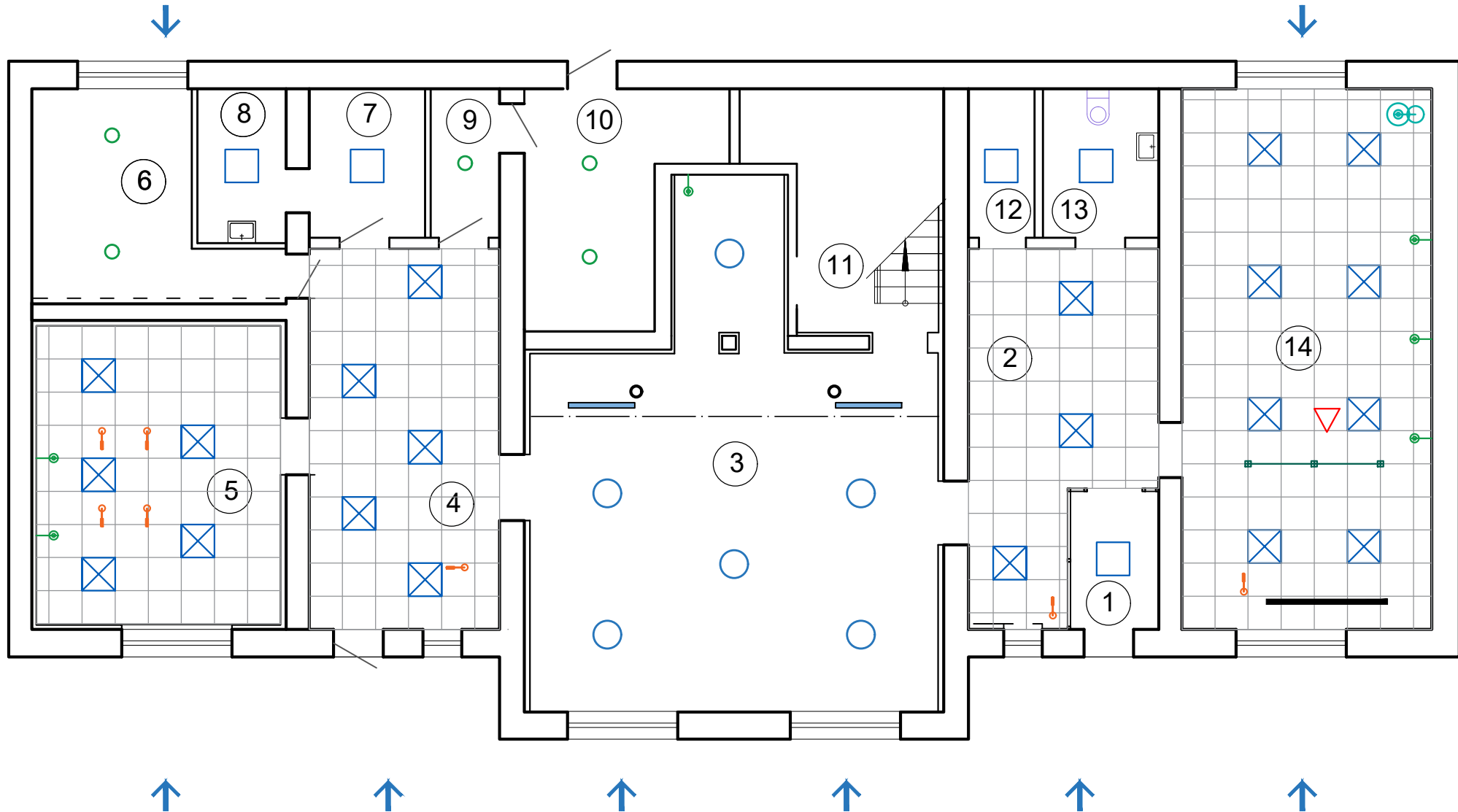
2-Й ЭТАЖ












УСЛОВНЫЕ ОБОЗНАЧЕНИЯ

- Электрические розетки
- Выводы
- Точки подключения к интернету

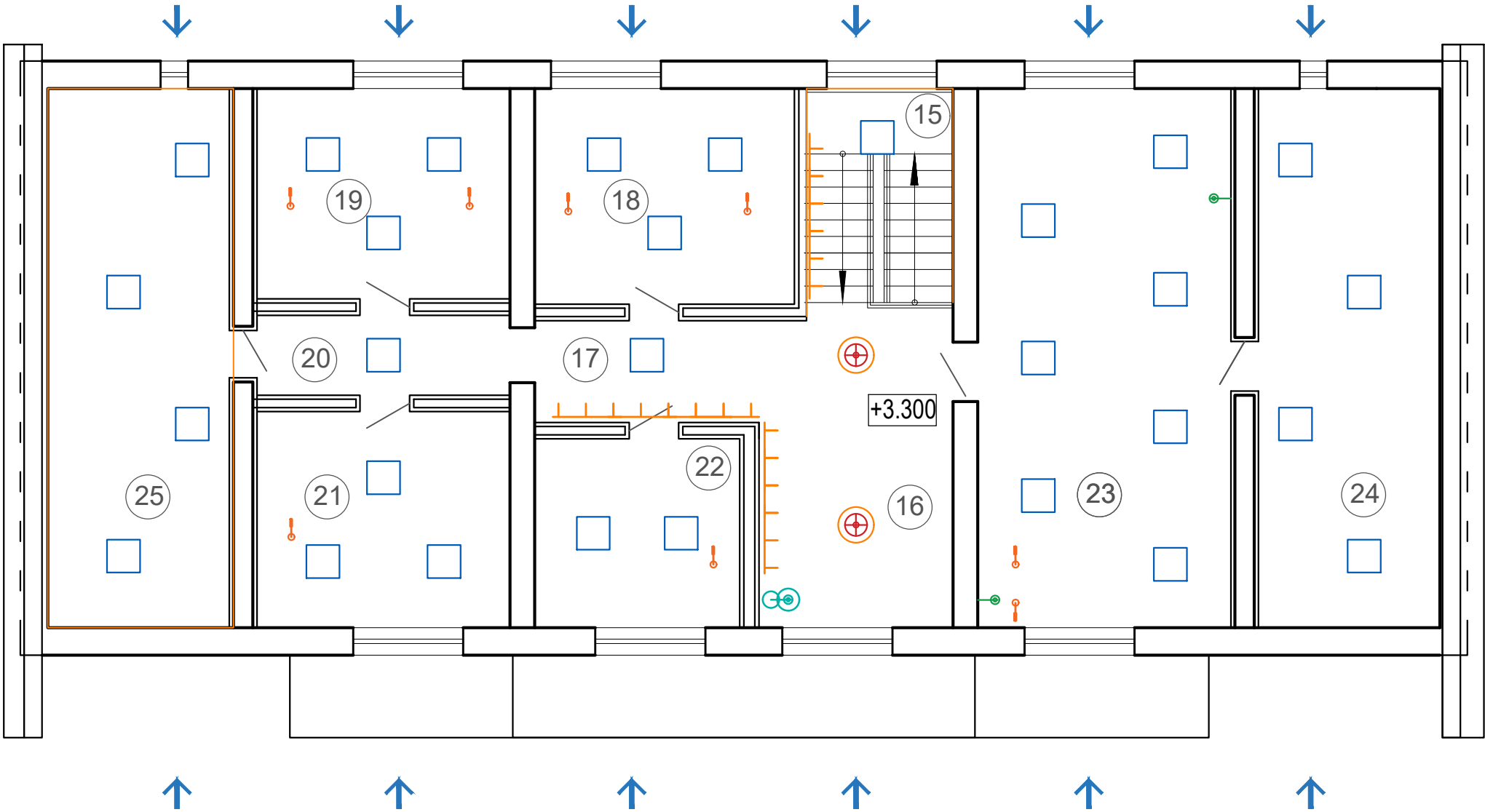
1-Й ЭТАЖ






УСЛОВНЫЕ ОБОЗНАЧЕНИЯ






- | | | | | | |
|-------------------------------------------------------------------------------------|-----------------------------------------------------------------------------------------------|---------------------------------------------------------------------------------------|---------------------------------------------------------------------------|---------------------------------------------------------------------------------------|--------------------------------------------------------------------------------------|
|  | Общее рабочее освещение -
Потолочный светодиодный светильник
Армстронг 600х600 |  | Дополнительное индивидуальное
регулируемое освещение- торшер |  | Дополнительное рабочее
индивидуальное регулируемое
освещение- настольная лампа |
|  | Общее рабочее освещение -
светодиодный светильник Varton A220
1195*100*50мм 18 ВТ 3000К |  | Бра с поворотным штативом |  | Трековый светильник- спот (3 лампы) |
|  | Общее рабочее освещение -
светильник светодиодный накладной
квадратный |  | Общее рабочее освещение -
светильник светодиодный накладной
круглый | | Светодиодные светильники для подсветки
стационарных книжных шкафов (60 см) |
| | |  | Естественный свет | | |

2-Й ЭТАЖ



УСЛОВНЫЕ ОБОЗНАЧЕНИЯ

-  Общее рабочее освещение - светильник светодиодный накладной квадратный
-  Общее рабочее освещение - светодиодный светильник Varton A220 1195*100*50мм 18 BT 3000K
-  Дополнительное рабочее индивидуальное регулируемое освещение- настольная лампа

-  Дополнительное индивидуальное регулируемое освещение- торшер
-  Бра с поворотным штативом
-  Система подвесов для картин с подсветкой
-  Люстра потолочная
-  Естественный свет

1-Й ЭТАЖ - МНОГОФУНКЦИОНАЛЬНЫЙ ЧИТАЛЬНЫЙ ЗАЛ (помещение поз. 5)



1-Й ЭТАЖ - МНОГОФУНКЦИОНАЛЬНЫЙ ЗАЛ - СОБЫТИЙНАЯ ПЛОЩАДКА С ЗОНОЙ
БИБЛИОТЕЧНО - ИНФОРМАЦИОННОГО ОБСЛУЖИВАНИЯ (помещение поз. 5)



2-Й ЭТАЖ - ХОЛЛ (помещение поз. 16)

